



1 De Floragroep is beslist niet alleen een mooi weer gezelschap

Startbijeenkomst 04-03-2020 in het SBB kantoor, **Tijd 09:30 uur**
Plaats: SBB kantoor Bosweg 27 b Hoogersmilde

Aanwezig: Widmar v.d.Meer(SBB), Guido Lek (IVN/NP), Johannes en Reinskje Schurer, Wieb en Wiepkje v.d. Heide, Brand Klijnstra, Jan Mos, Jan Bakker, Klaes Postuma, Gerda Noordam, Lia Fondse, Jan v.d. Sluis, Marion Hendriks, Mariken Hornman.

Afwezig : Jan Mantel, Margot Schotanus, Mient Doek, Ronald Popken(NM), Harald de Graaf (Dr.Landschap), Jacob Kruier (MvW), Mark Hilboezen (IFG).

De notulen zijn gemaakt door Mariken Hornman en begin maart naar iedereen gemailld.

In verband met de Corona maatregelen konden we begin 2020 niet starten met de waarnemingen. Pas op 10 juni werden de regels versoepeld en konden we starten met een inhaal schema.

Woensdag 10 juni

Terrein : NM Martenswal oost

Verzamelen : Bosweg Wateren (bankje)

Coördinaten : 215.7 – 546.9

Aanwezig : Mariken, Brand, Wieb, Johannes, Reinskje, Jan Mos, Jan vd Sluis, Gerda en Guido.

Bijzondere vondsten zijn; Kruipganzerik, Oeverkruid, Schildereprijs, Ondergedoken moerasscherm, Grote waterranonkel, Holpijp, Zeegroene muur en Mannetjesereprijs.

Woensdag 17 juni

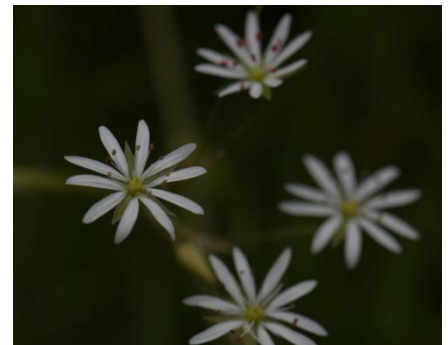
Terrein : IFG Schoapedobbe Oost

Verzamelen : Monument Kloosterweg 5a

Coördinaten : 214 – 551

Aanwezig : Mariken, Wieb, Johannes, Reinskje, Jan Bakker, Marion, Jan vd Sluis en Gerda.

Bijzondere vondsten zijn; Heidespurrie, Rode schijnspurrie, Zandblauwtje, Tormentil, Klein vogelpootje, Gewoon nagelkruid, Kleine tijm, Stekelbrem en Schildereprijs.



2 Zeegroene muur



3 Oeverkruid



4 Kruipganzerik

Woensdag 24 juni

Terrein : SBB Canadaweg oost / west

Verzamelen : parkeerplaats grensweg

Coördinaten : 215.2 – 549.3

Aanwezig : Brand, Wieb, Johannes, Reinskje, Jan Bakker, Marion, Jan vd Sluis, Gerda, Guido en Widmar.

Bijzondere vondsten zijn; Liggende vleugeltjesbloem, Hopjesklaver, Blauwe zegge, Oeverkruid, Grote zandkool, Oranje havikskruid, Muizenoor en Grondster.



5 Mannetjes ereprijs

Woensdag 1 juli

Terrein : MVW Vrouwenveld Boschoord

Verzamelen : kruising Vrouwenlaan – Jonc Kindt Koninklaan.

Coördinaten : 211 - 545

Aanwezig : Brand, Johannes, Reinskje, Jan Bakker, Marion, Jan vd Sluis en Gerda.

Bijzondere vondsten zijn; Ronde zonnedauw, Kleine zonnedauw, Grondster, Eenarig wollegras en Liggend hertshooi.



6 Gewone ereprijs

Woensdag 8 juli

Terrein : DL Doldersummer veld

Verzamelen : kruising Boylerstraat – fietspad Elsloseweg

Coördinaten : 212.3 – 545.3

Aanwezig : Wieb, Johannes, Reinskje, Jan Bakker, Gerda en Esther

Bijzondere vondsten zijn; Sterzegge, Veenbies, Beenbreek, Witte snavelbies, Blauwe zegge, Lavendelheide, Veenpluis, Eenarig wollegras en Kleine veenbes.



7 Zachte ooievaarsbek



8 Muizenoor



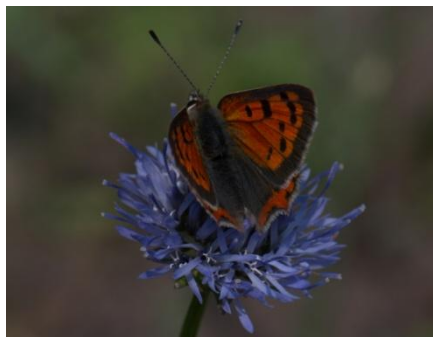
11 Heidespurrie



10 Vergeten wikke



9 Rode schijnsurrie



14 Zandblauwtje Kleine vuurvliinder



12 Tormentil



13 Gewoon nagelkruid

Woensdag 15 juli

Terrein : SBB Hildenberg

Verzamelen : kruising N381 – Oude Willem.

Coördinaten : 219.2 – 549.1

Aanwezig : Wieb, Johannes, Jan Bakker, Klaes, Jan vd Sluis en Widmar

Bijzondere vondsten zijn; Ruw Walstro, Liggend walstro, Zwarte toorts, Sint Janskruid, Witte snavelbies, Rode schijnspurrie, Muizenoor en een 2 tal hele grote adders. Er is geen data ingevoerd door gebrek aan deelnemers en een lege accu.

Woensdag 22 juli

Terrein : SBB De Monden / Lange Poel

Verzamelen : parkeerplaats grensweg

Coördinaten : 214 – 550

Aanwezig : Wieb, Johannes, Marion, Jan vd Sluis, Esther en Widmar.

Bijzondere vondsten zijn; Witte snavelbies, Bruine snavelbies, Veenpluis, Grasmuur, Vroege haver, Klokjesgentiaan en Oeverkruid. Het is triest om te zien hoezeer het gebied aan het verdrogen is dit jaar.

Woensdag 05 augustus

Terrein : MVW Vrouwenveld Boschoord

Verzamelen : kruising Vrouwenlaan – Jonc Kindt Koninklaan.

Coördinaten : 211 - 545

Aanwezig : Brand, Wieb, Johannes, Reinskje, Jan Bakker, Klaes, Jan vd Sluis en Esther.

Bijzondere vondsten zijn; Witte snavelbies, Veenpluis, Eenarig wollegras, Ronde zonnedaauw, Kleine zonnedaauw, Veenbies, Bosdroogbloem, Vroege haver en Adelaarsvaren.

Woensdag 19 augustus

Terrein : IFG Schoapedobbe

Verzamelen : Monument Kloosterweg 5a

Coördinaten : 214 – 551

Aanwezig : Mariken, Wieb, Wiepkje, Johannes, Reinskje, Jan Bakker, Jan vd Sluis, Gerda, en Esther. Marijke Buitenga als gast (begeleidster van Wiepkje)

Bijzondere vondsten zijn; Late guldenroede, Stijve ogentroost, Koningsvaren en Hennepnetel. Heel veel wespinnen en een wegspringende ree vlakbij.



15 Hennepnetel



16 Stijve ogentroost



17 Schildereprijs



18 Reinskje

Woensdag 2 september

Terrein : DL Doldersummer veld
Verzamelen : kruising Boylerstraat – fietspad Elslooseweg
Coördinaten : 212.3 – 545.3

Aanwezig : Wieb, Brand, Jan Bakker, Klaes, Marion, Gerda en Esther.

Bijzondere vondsten zijn; Klokjesgentiaan, Tormentil, Beenbreek (uitgebloeid), Witte snavelbies, Kraaiheide, Kleine zonnedauw, Ronde zonnedauw, Kleine veenbes, Lavendelheide en Geelgroene zegge.

Op de terugweg vonden we nog een piepjonge Hazelworm die we uitvoerig op foto en film konden vastleggen.

Woensdag 16 september.

Terrein : NM Martenswal oost
Verzamelen : Bosweg Wateren (bankje)
Coördinaten : 215.7 – 546.9
Aanwezig : Wieb, Johannes, Reinskje, Klaes, Marion, Jan vd Sluis en Esther.

Bijzondere vondsten zijn; Muizenoor, Zachte ooievaarsbek, Klokjesgentiaan, Blauwe zegge, Stekelbrem, Moeraswolfsklauw, Veenpluis, Ondergedoken moerasscherm, Holpijp, Schildereprijs en Kale jonker.

Woensdag 30 september

Terrein : SBB Canadaweg oost
Verzamelen : parkeerplaats grensweg
Coördinaten : 215.2 – 549.3
Aanwezig : Brand, Wieb, Johannes, Reinskje, Klaes, Jan vd Sluis, Esther en Widmar.

Bijzondere vondsten zijn; Herik, Akkerkool, Klokjesgentiaan, Liggende vleugeltjesbloem, Lavendelheide, Witte snavelbies, Bruine snavelbies, Kleine zonnedauw, Bleekgele droogbloem en Middelste teunisbloem.

Afsluiting van het seizoen gaat in verband met de 2^e golf corona niet door.



19 Hazelworm



20 Kleine veenbes



21 Klokjesgentiaan



22 Kleine zonnedauw



23 Floragroep DFW

Door NM en SBB waren oorspronkelijk 32 doelsoorten en 31 aandachtsoorten aangewezen, waarvan 8 in beide lijsten voorkomen. Van Widmar (SBB) is een veel uitgebreidere lijst (129 soorten) ontvangen voor een verscheidenheid van biotopen. De lijst en het aantal gevonden soorten is aan dit verslag toegevoegd. De meeste soorten gelden niet voor de terreinen die wij zullen bezoeken.

NM en SBB willen wel graag zoveel mogelijk meldingen van interessante soorten en ook dat ze op de zoveel mogelijke coördinaten worden ingevoerd.

Wellicht is een aantal aan de aandacht ontsnapt, maar we zijn vooral in terreinen geweest waar deze ook niet verwacht werden.

Dit jaar zijn we in het vroege voorjaar beperkt door het corona virus, maar we hebben in de zomer periode nog veel kunnen inhalen.

Door Johannes Schurer zijn Floron streeplijsten (versie 2013) ingevuld en opgestuurd.

We hebben ook veel planten gezien die niet de naam hebben zo bijzonder te zijn, maar de foto's laten de schoonheid goed zien.



24 Doldersummer veld (Guido Lek)

De groep is in wisselende samenstelling 12 keer in het veld geweest en 1 x startbijeenkomst.

datum	hok	hok	Deeln.	Soort	Tijd/hr.	Doelsoort	Aandacht srt	Veldnaam
10-6-2020	215	546	9	33 (110)	3	3 (4)	8 (11)	NM Martenswal oost
17-6-2020	214	551	8	38 (160)	3	1 (4)	8 (13)	IFG Schoapedobbe
24-6-2020	215	549	10	40 (124)	3	2 (2)	10 (15)	SBB Canadaweg oost west
1-7-2020	211	546	7	25 (101)	3	1 (0)	9 (18)	MVW Vrouwenveld Boschoord
8-7-2020	212	545	6	22 (59)	3	4 (2)	7 (7)	DL Doldersumse veld
15-7-2020	219	549	6	(94)	3	(1)	(11)	SBB Hildenberg
22-7-2020	214	549	6	108 (91)	3	1 (1)	12 (13)	SBB De Monden Lange poel
5-8-2020	211	545	8	40	3	1	9	MVW Vrouwenveld Boschoord
19-8-2020	214	551	10	103	3	1	8	IFG Schoapedobbe
2-9-2020	212	545	8	43	3	4	7	DL Doldersumse veld
16-9-2020	215	549	7	105	3	4	9	NM Martenswal oost
30-9-2020	215	549	8	85	3	4	10	SBB Canadaweg oost
totaal					36			
Gemiddeld			7,7	58.4 (61,6)	3,0	2,4 (1,2)	8,8 (7,3)	

Gemiddeld zijn er door bijna 8 vrijwilligers van de groep ca. 60 soorten gevonden per bezoek.

Wieb en Johannes hebben slechts 1x overgeslagen en Jan vd Sluis 2x.

Dit jaar zijn door meer deelnemers de waarnemingen ingevoerd en dat hebben we gemerkt! Maar liefst 1271 (vorig jaar 326) verzamelde gegevens zijn in NOVA ingevoerd. Deze zijn bewerkt en samengevoegd tot 1 Excel lijst (van Mariken 220, Jan vd Sluis 377, Reinskje 93, Brand, Guido en Marion delen de overige 581).

Totaal 278 verschillende soorten zijn genoteerd met als top 15 de lijst hiernaast. Deze lijst is naar de boswachters van NM, DL, MvW, IFG en SBB gestuurd.

Van de ingevoerde gegevens hadden 140 de aantekening abundantie (= aandachtsoort?) en 41 detailsoort (= doelsoort?).

De waarden tussen haakjes () zijn totalen per veld uit de streeplijsten van Johannes en wijken soms behoorlijk af van de overige.

De foto's zijn van Wieb vd Heide, tenzij anders vermeld.

De groep bestond uit: Mariken Hornman (notulen), Brand Klijnstra, Jan Mos, Jan Bakker, Anita Koopmans, Klaes Postuma, Marion Hendrikse, Gerda Noordam, Guido Lek (IVN,) Widmar van der Meer (SBB) Johannes Schurer (coördinator), Reinskje Schurer, Esther Viool (bedankt voor de koekjes) en Wieb van der Heide (Data, verslag en fotografie).

Margot Schotanus, Anita Koopmans, Jan Mantel, Mient Doek en de vertegenwoordigers van DL, MvW, IFG en NM zijn dit seizoen niet mee geweest.

Lia Fondse en Wiepkje van der Heide (afnemende gezondheid) hebben de groep verlaten.

Ned. Naam	x inge
Kleine zonnedauw	34
Dophei (G)	28
Veenpluis	28
Struikhei	26
Kraaihei	21
Trekrus	21
Knolrus	20
Blauwe zegge	17
Ronde zonnedauw	17
Pilzegge	16
Witte snavelbies	16
Oeverkruid	15
Klokjesgentiaan	14
Liggend walstro	14
Tormentil	14
Vogelpootje (G)	14
Egelboterbloem	13
Muizenoor	13
Gestreepte witbol	11
Veenbies	11
Moerasdroogbloem	10
Moeraswolfsklauw	10
Rolklaver (G)	10

Qgis

Wieb maakt nu zelf stippenkaarten het programma Qgis van onze waarnemingen. De jaren 2015 – 2016 – 2017 – 2018 - 2019 en 2020 zijn nu ingevoerd. De mogelijkheden van presentatie zijn veel te uitgebreid om in dit verslag weer te geven.



Er wordt nu rechtstreeks ingevoerd via de APP Nova door Brand, Reinskje, Jan vd Sluis, Marion en Mariken. Als gast nog een keer door Guido Lek.

De dag lijsten worden in Excel naar Wieb gestuurd en deze worden door hem ingelezen in Qgis en naar NM, DL, MvW, IFG en SBB contactpersonen gestuurd. Na invoer en omzetting van Excel naar .csv files kunnen een grote variëteit van kaarten worden gemaakt.

Wieb heeft contact gelegd met Laurens Sparrius over het verkrijgen van de jaargegevens uit de landelijke database van verspreidingsatlas.nl.

Dit kan redelijk eenvoudig wanneer bij elke invoerlijst het kenmerk **Floragroep DFW** wordt vermeld. Nu is zo goed mogelijk een combinatie gemaakt waardoor de lijst onvolledig en/of dubbele informatie kan bevatten. Voor 2021 kunnen de daglijsten hopelijk als reserve worden gebruikt.

De data kan ieder zelf ook ophalen van internet wanneer hij/zij zich aansluit bij de groep.

De groep verwacht nog een meerjaren opgave van NM, DL, MVW, IFG en SBB voor de komende 6 jaren om doelgericht een deel van het DFW te inventariseren.

Notulen startbijeenkomst Floragroep DFW.

Datum : wo 04-03-2020 **Aanvangstijd** : 09.30 uur

Plaats : kantoor SBB Bosweg 27b Hoogersmilde

Reeds eerder als separaat document per mail verstuurd.

Bijlagen: Excel lijst met vondsten en coördinaten. (reeds naar NM en SBB gestuurd)



25 Floragroep Marion - Johannes - Jan vd sluis

Startbijeenkomst 2021 Floragroep DFW.

Datum : wo 3-03-2021 **Aanvangstijd** : 09.30 uur

Plaats : kantoor SBB Bosweg 27b Hoogersmilde



26 Boomblauwtje Sporkehout



28 Jacobskruiskruid



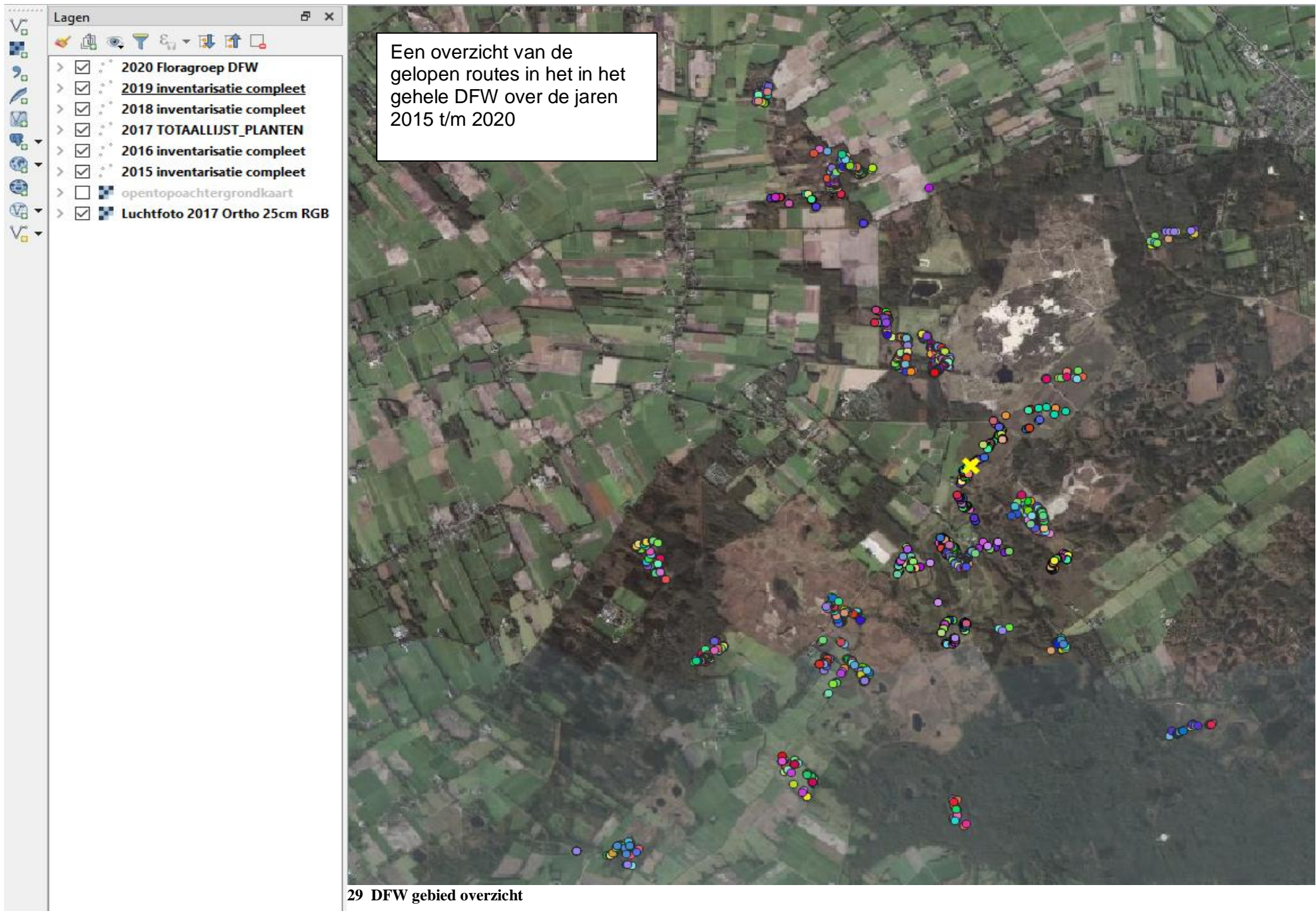
27 Adder

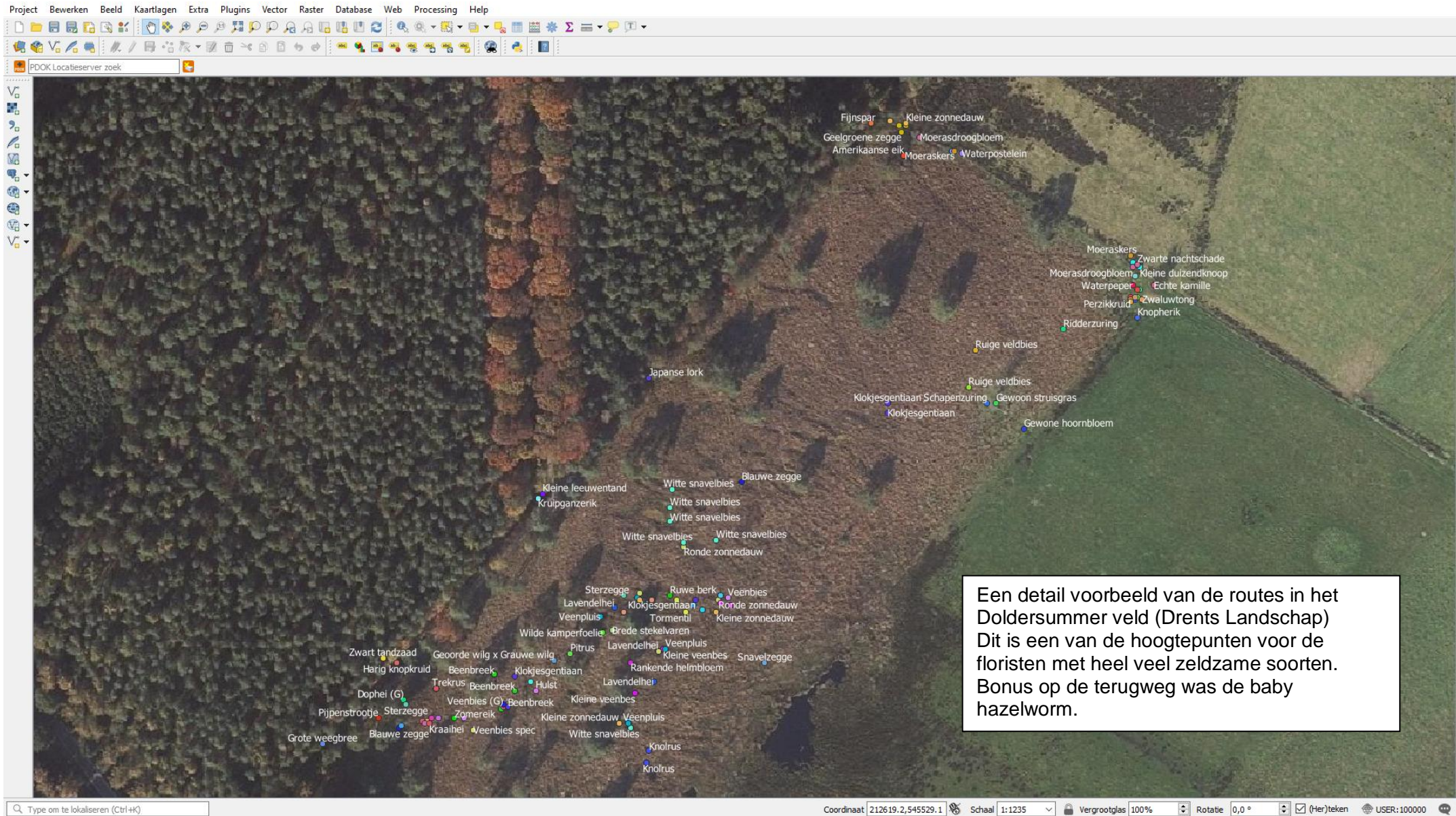
Lijst met doel en aandachtsoorten SBB (2020) x = gevonden

Doelsoorten	2017	2018	2019	2020	Natuurtypen
addertong					Vochtig hooiland, Nat schraalland
adderwortel					Vochtig hooiland
beemdkroon					Droog schraalland
beenbreek			x	x	Vochtige heide
blauwe knoop					Nat schraalland, Vochtige heide, Droge heide
bleke zegge					Vochtig hooiland, Nat schraalland
blonde zegge					Nat schraalland
bochtige klaver					Kruiden en faunarijkgasland
borstelgras		x	x	x	Droge heide
bosbies					Vochtig hooiland
brede orchis					Vochtig hooiland, Nat schraalland
bruine snavelbies	x	x	x	x	Vochtige heide
buntgras			x		Droge heide
cipreswolfsmelk					Droog schraalland
dennenwolfsklauw					Droge heide
draadgentiaan					Nat schraalland, Zwakgebufferde vennen, Vochtige heide
draadrus					Vochtig hooiland, Nat schraalland
draadzegge					Nat schraalland, Zwakgebufferde vennen, Zuur ven of hoogveenven
drienervige zegge					Vochtige heide, Droge heide
drijvende egelskop					Zuur ven of hoogveenven
drijvende waterweegbree		x			Zwakgebufferde vennen
Duits viltkruid					Droog schraalland
duizendknoopfonteinkruid					Zwakgebufferde vennen
dwergbloem					Nat schraalland, Vochtige heide
dwergviltkruid			x	x	Droge heide, Zandverstuiving, Droog schraalland
dwergvlas					Zwakgebufferde vennen, Vochtige heide
echte koekoeksbloem		x	x	x	Kruiden en faunarijkgasland
eenarig wollegras				x	Vochtige heide
fraai hertshooi					Droge heide
gaspeldoorn					Droge heide
geelgroene zegge	x	x		x	Vochtige heide
gelobde maanvaren					Droog schraalland
gevlekte orchis					Vochtig hooiland, Nat schraalland, Vochtige heide, Droge heide
geveugeld hertshooi					Vochtig hooiland
gewone brunel				x	Kruiden en faunarijkgasland
gewone dotterbloem					Vochtig hooiland
gewone eikvaren			x	x	Droge heide
gewone margriet					Kruiden en faunarijkgasland
gewone vleugeltjesbloem					Nat schraalland, Vochtige heide, Droge heide, Droog schraalland
grasklokje					Zandverstuiving
grondster	x		x	x	Nat schraalland, Vochtige heide, Droge heide
grote bremraap					Droge heide
grote keverorchis					Droog schraalland
grote ratelaar	x	x	x		Kruiden en faunarijkgasland
grote tijm					Zandverstuiving
grote wolfsklauw			x		Vochtige heide, Droge heide
heidekartelblad			x		Nat schraalland, Vochtige heide
heidespurrie				x	Zandverstuiving
hondsviooltje			x		Vochtige heide, Droge heide, Zandverstuiving, Droog schraalland
jeneverbes		x	x	x	Droge heide, Zandverstuiving
kamgras					Kruiden en faunarijkgasland

Doelsoorten	2017	2018	2019	2020	Natuurtypen
klein blaasjeskruid					Zuur ven of hoogveenven
klein tasjeskruid				x	Zandverstuiving
klein vogelpootje			x	x	Kruiden en faunarijkgasland
klein warkruid					Droge heide
kleine tijm			x	x	Droge heide, Droog schraalland
kleine valeriaan					Vochtig hooiland, Nat schraalland
kleine veenbes			x	x	Zuur ven of hoogveenven, Vochtige heide
kleine wolfsklauw					Droge heide
kleine zonnedaauw	x	x	x	x	Vochtige heide
kleinste egelskop					Zwakgebufferde vennen, Zuur ven of hoogveenven
klimpowaterranonkel					Vochtig hooiland, Nat schraalland
klokjesgentiaan	x	x	x	x	Nat schraalland, Vochtige heide, Droge heide
knollathyrus					Vochtige heide, Droge heide
knoopkruid					Kruiden en faunarijkgasland
kruiptrem		x	x		Vochtige heide, Droge heide, Droog schraalland
kruiptwilg		x	x	x	Vochtige heide, Droge heide
lavendelhei				x	Zuur ven of hoogveenven
liggende vleugeltjesbloem		x		x	Nat schraalland, Vochtige heide, Droge heide
melkvioltje					Vochtige heide
moerashertshooi					Zwakgebufferde vennen
moeraskartelblad					Vochtig hooiland, Nat schraalland
moerassmele					Zwakgebufferde vennen, Vochtige heide
moerastreepzaad					Vochtig hooiland, Nat schraalland
moerasstruisgras			x		Kruiden en faunarijkgasland
moeraswespenorchis					Nat schraalland
moeraswolfsklauw	x	x	x	x	Vochtige heide
muizenoor			x	x	Kruiden en faunarijkgasland
noordse zegge					Vochtig hooiland, Nat schraalland
oeverkruid	x			x	Zwakgebufferde vennen, Vochtige heide, Zandverstuiving
ondergedoken moerasscherm	x	x		x	Zwakgebufferde vennen
ongelijkbladig fonteinkruid					Zwakgebufferde vennen
paardenhaarzegge					Nat schraalland
pilvaren			x		Zwakgebufferde vennen
plat blaasjeskruid					Nat schraalland, Zwakgebufferde vennen
riempjes					Vochtige heide, Droge heide
rietorchis			x		Vochtig hooiland, Nat schraalland
rode dophei					Droge heide
rode ogentroost					Vochtig hooiland
ronde zegge					Nat schraalland
ronde zonnedaauw	x	x	x	x	Vochtige heide
schildereprijs				x	Nat schraalland
slangenwortel					Zuur ven of hoogveenven
slanke ogentroost					Droge heide
Spaanse ruiter					Nat schraalland, Vochtige heide
stekelbrem	x	x	x	x	Vochtige heide, Droge heide
sterzegge					Nat schraalland
stijve moerasweegbree					Zwakgebufferde vennen
stijve ogentroost			x	x	Vochtige heide, Droge heide
tandjesgras				x	Zandverstuiving
teer vederkruid					Zwakgebufferde vennen
trosvrik					Vochtig hooiland
tweehuizige zegge					Nat schraalland
valkruid			x		Vochtige heide, Droge heide

Doelsoorten	2017	2018	2019	2020	Natuurtypen
veelstengelige waterbies	x	x	x	x	Zwakgebufferde vennen, Vochtige heide
veenbies		x	x	x	Vochtige heide
veenbloembies					Zuur ven of hoogveenven
veenmosorchis					Nat schraalland, Zuur ven of hoogveenven
verfbrem					Vochtig hooiland, Droge heide, Droog schraalland
vetblad					Nat schraalland
viltroos					Droog schraalland
vleeskleurige orchis					Vochtig hooiland, Nat schraalland
vlottende bies					Zwakgebufferde vennen
vlozegge					Nat schraalland
vroege haver				x	Zandverstuiving
wateraardbei			x		Vochtige heide
waterdrieblad					Nat schraalland
waterkruiskruid					Vochtig hooiland, Kruiden en faunarijkgasland
waterlobelia					Zwakgebufferde vennen
waterpostelein					Zwakgebufferde vennen
welriekende nachtorchis					Vochtig hooiland, Nat schraalland, Vochtige heide
wijdbloeiende rus					Nat schraalland, Vochtige heide
wilde gagel			x		Vochtige heide
witte snavelbies			x	x	Zuur ven of hoogveenven, Vochtige heide
witte waterranonkel					Zwakgebufferde vennen
zandblauwtje			x	x	Droge heide, Zandverstuiving, Droog schraalland
zilverhaver					Droge heide, Zandverstuiving, Droog schraalland
zwarte zegge			x	x	Kruiden en faunarijkgasland
Aantal	13	19	37	38	



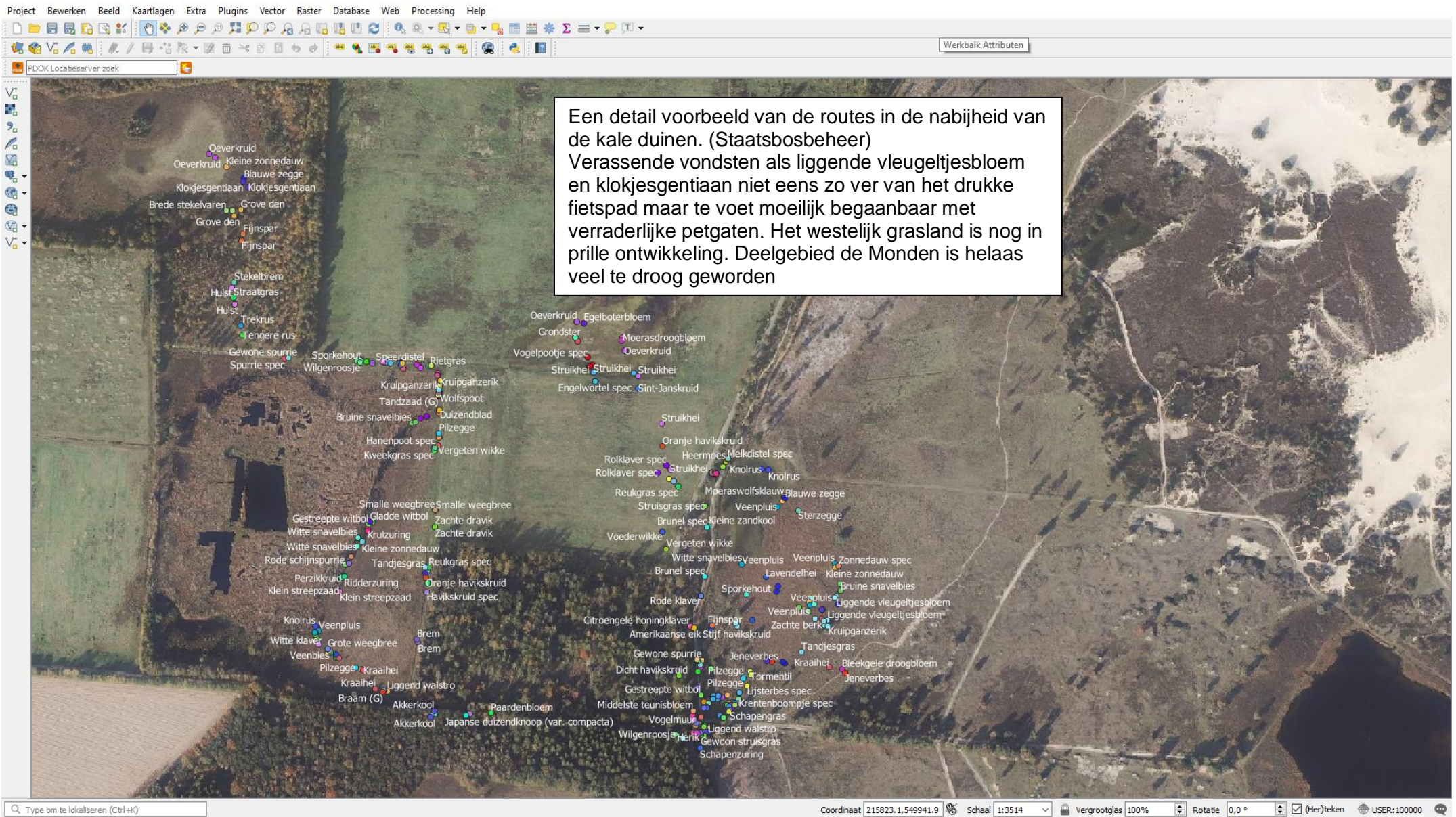


30 DL Doldersummerveld

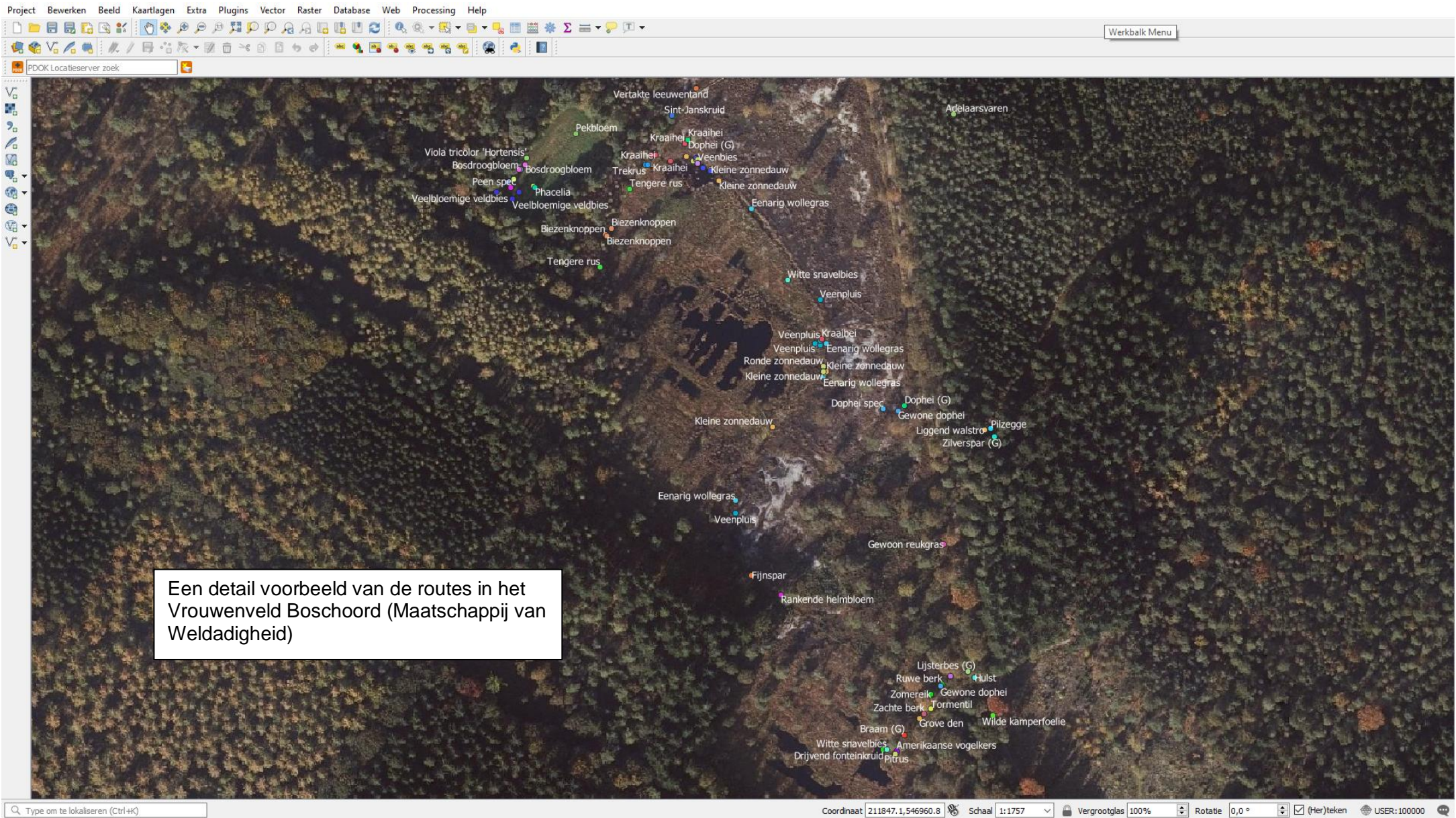


Een detail voorbeeld van de routes in de Schoapedobbe (It Fryske Gea)
 De diversiteit is veel groter dan dit recent ingerichte gebied. Andere delen zijn voorgaande jaren al bezocht.

31 IFG Schoapedobbe

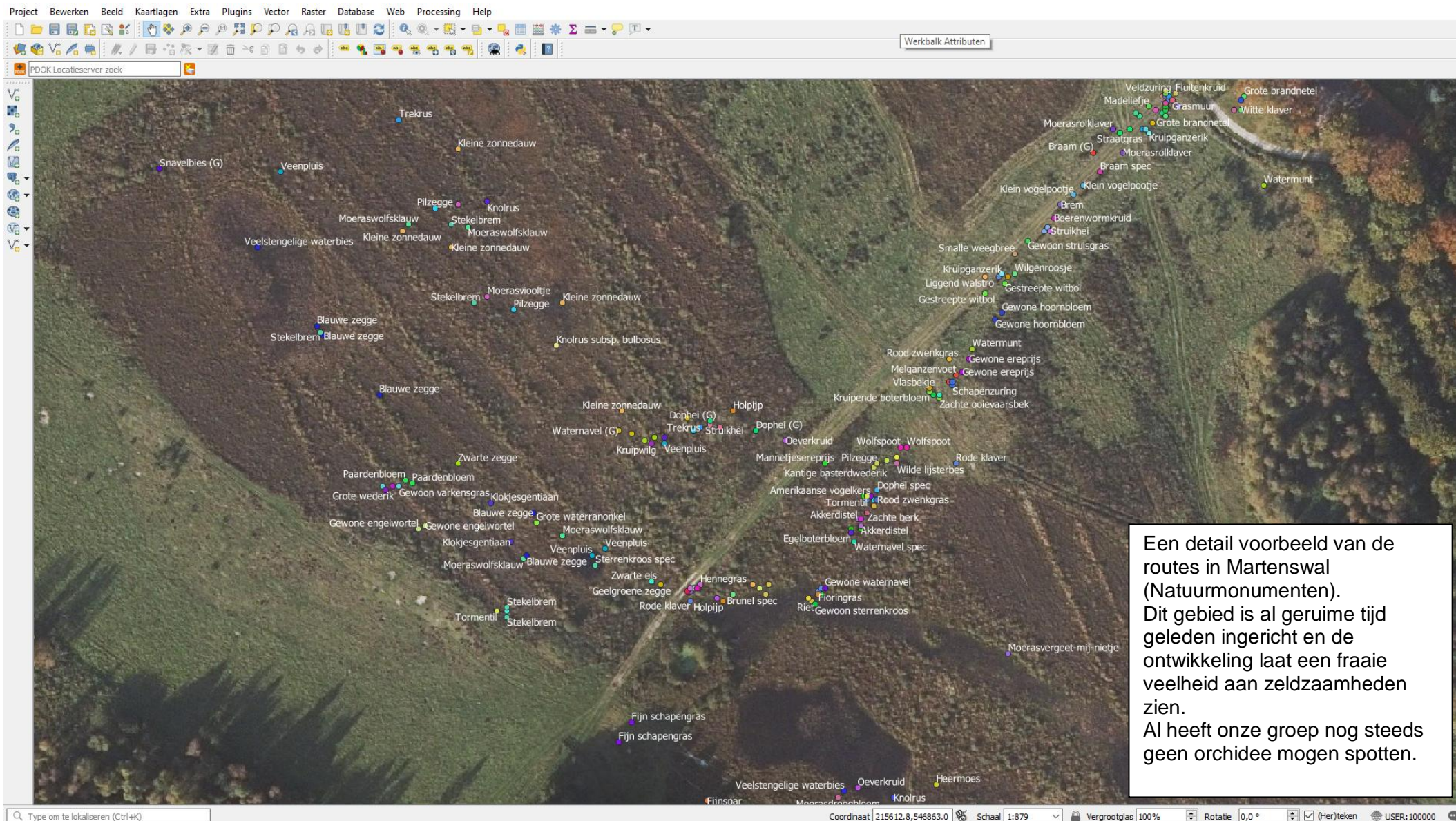


32 SBB Kale duinen zuid-west



Een detail voorbeeld van de routes in het Vrouwenveld Boschoord (Maatschappij van Weldadigheid)

33 MVW Vrouwenveld - Boschoord



34 NM Martenswal

Lijst met afbeeldingen

1 De Floragroep is beslist niet alleen een mooi weer gezelschap	1
2 Zeegroene muur	1
3 Oeverkruid	1
4 Kruipganzerik	1
5 Mannetjes ereprijs	2
6 Gewone ereprijs	2
7 Zachte ooievaarsbek	2
8 Muizenoor	2
9 Rode schijnspurrie	2
10 Vergeten wikke	2
11 Heidespurrie	2
13 Tormentil	3
14 Gewoon nagelkruid	3
12 Zandblauwtje Kleine vuurvlinder	3
15 Hennepnetel	3
16 Stijve ogentroost	3
17 Schildereprijs	3
18 Reinskje	3
19 Hazelworm	4
20 Kleine veenbes	4
21 Klokjesgentiaan	4
22 Kleine zonnedauw	4
23 Floragroep DFW	4
24 Doldersummer veld (Guido Lek)	5
25 Floragroep Marion - Johannes - Jan vd sluis	7
26 Adder	7
27 Boomblauwtje Sporkehout	7
28 Jacobskruiskruid	7
29 DFW gebied overzicht	11
30 DL Doldersummerveld	12
31 IFG Schoapedobbe	13
32 SBB Kale duinen zuid-west	14
33 MVW Vrouwenveld - Boschoord	15
34 NM Martenswal	16