

Beeldverslag werkbijeenkomst

Regionaal Landschap Drents-Friese grensstreek

3 november 2015

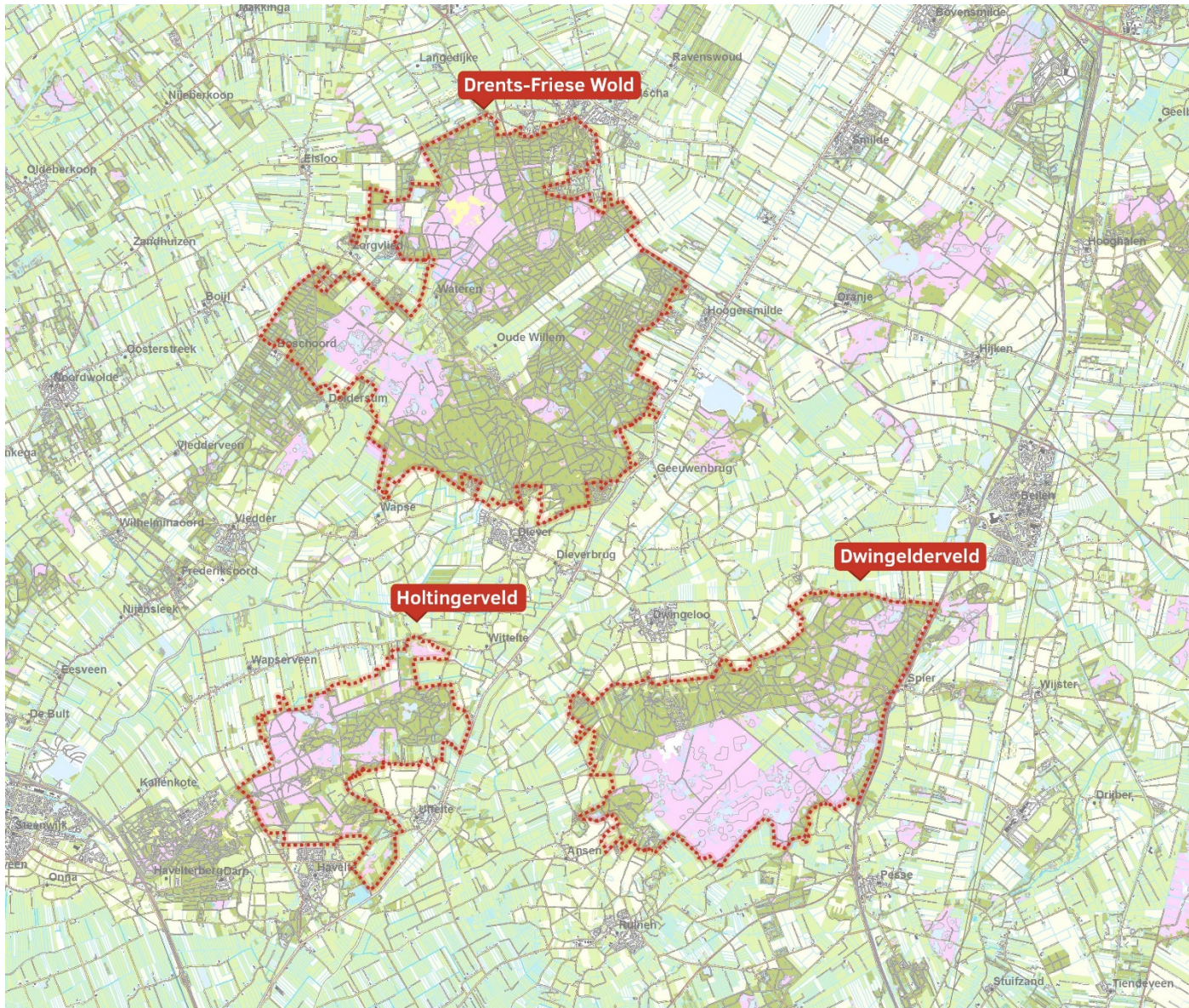


Context

Op 3 november vond een werkbijeenkomst plaats in Buitencentrum de Poort in Ruinen. Op deze bijeenkomst wisselden ca. 80 inwoners, ondernemers en overheden ideeën en kennis uit over het gebied dat vooralsnog 'Regionaal landschap Drents-Friese grensstreek' wordt genoemd.

Dit beeldverslag is een verwerking van de opbrengst van deze bijeenkomst. De bijeenkomst is georganiseerd vanuit de stuurgroep, ondersteund door Wing en een aantal facilitators van de provincie Drenthe.

Regionaal Landschap Drents-Friese grensstreek



Programma werkbijeenkomst 3.11.15

Regionaal Landschap Drents-Friese grensstreek

Tijd	Onderdeel
16.30	Inloop met koffie en thee
17.00	Welkom Henk Jumelet
17.05	Introductie Henk van Hooft
17.20	Johan van den Bosch (NP de Hoge Kempen)
17.45	Ronde 1: Groepswerk aan tafels
18.30	Lopend buffet (beneden)
19.15	Vragen en discussie
19.30	Ronde 2: world cafe
20.30	De oogst
21.00	Reflectie wethouders
21.20	Afsluiting & borrel

Werkbijeenkomst 3 November 2015 Buitencentrum de Poort, Ruinen



Wat wilden we bereiken?

- Een start maken met het proces om te komen tot een Regionaal landschap
- Bouwstenen ontwikkelen voor een visie en uitvoeringsagenda op het gebied van
 - natuur- en cultuurhistorische waarden: gedeelde waarden
 - toeristisch-recreatieve ontwikkeling
 - perspectief voor de landbouw
 - woon en leefklimaat

Wat hebben we geleerd?

KWALITEITEN...

zijn er genoeg!



maar wat is dan het complete...

...HET VERHAAL?



en wat zijn...

BOUWSTENEN

...voor de ontwikkeling van het
regionaal landschap?

Wat zijn de kwaliteiten?

Een overzicht

Kwaliteiten



DIVERSITEIT

- > Afwisseling natuur en landbouw
- > Open / besloten
- > Verschillende landschapstypen
- > Oud en nieuw door elkaar



ESDORPEN

- > Authentieke bebouwing
- > Menselijke maat
- > Voorzieningen
- > Kleinschaligheid



CULTUUR & NATUUR

- > reis door de tijd
- > sporen uit de oorlog
- > Kolonien van weldadigheid
- > ontstaansgeschiedenis zichtbaar



RUST

- > Stilte
- > Mist
- > Donkerte
- > Geborgenheid



BEEKDALEN & VENNEN

- > Vledder Aa
- > Wapserveense Aa



FIETSEN

- > Authentieke fietspaden
- > Veel mogelijkheden



OUDE LANEN

- > lanen met hoge bomen
- > slingerende paden



BIODIVERSITEIT

- > bijzondere flora en fauna



SPORTIEVE BELEVING

- > mountainbiken
- > hardlopen

Het verhaal?

Eerste gedachten

Het verhaal?

- Behoefte aan één verhaal
- Verhaal moet sterker worden gemaakt
- Het gaat om waarden erachter, niet fysieke verschijningsvorm





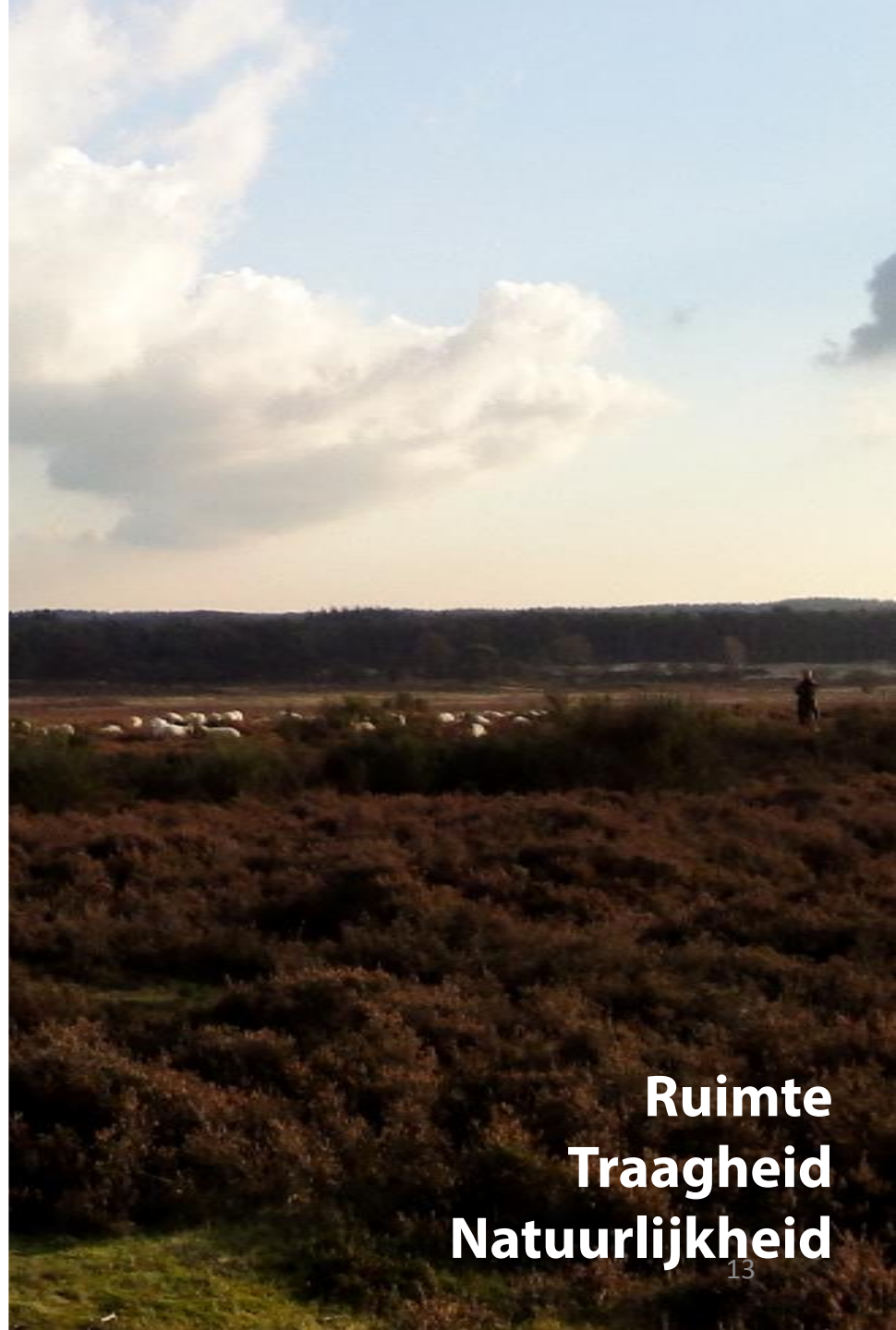
**Grootschaligheid
Versteend**



**Kleinschaligheid
Grote bomen
Slingerende wegen**



Technologie
Snelheid
Drukke

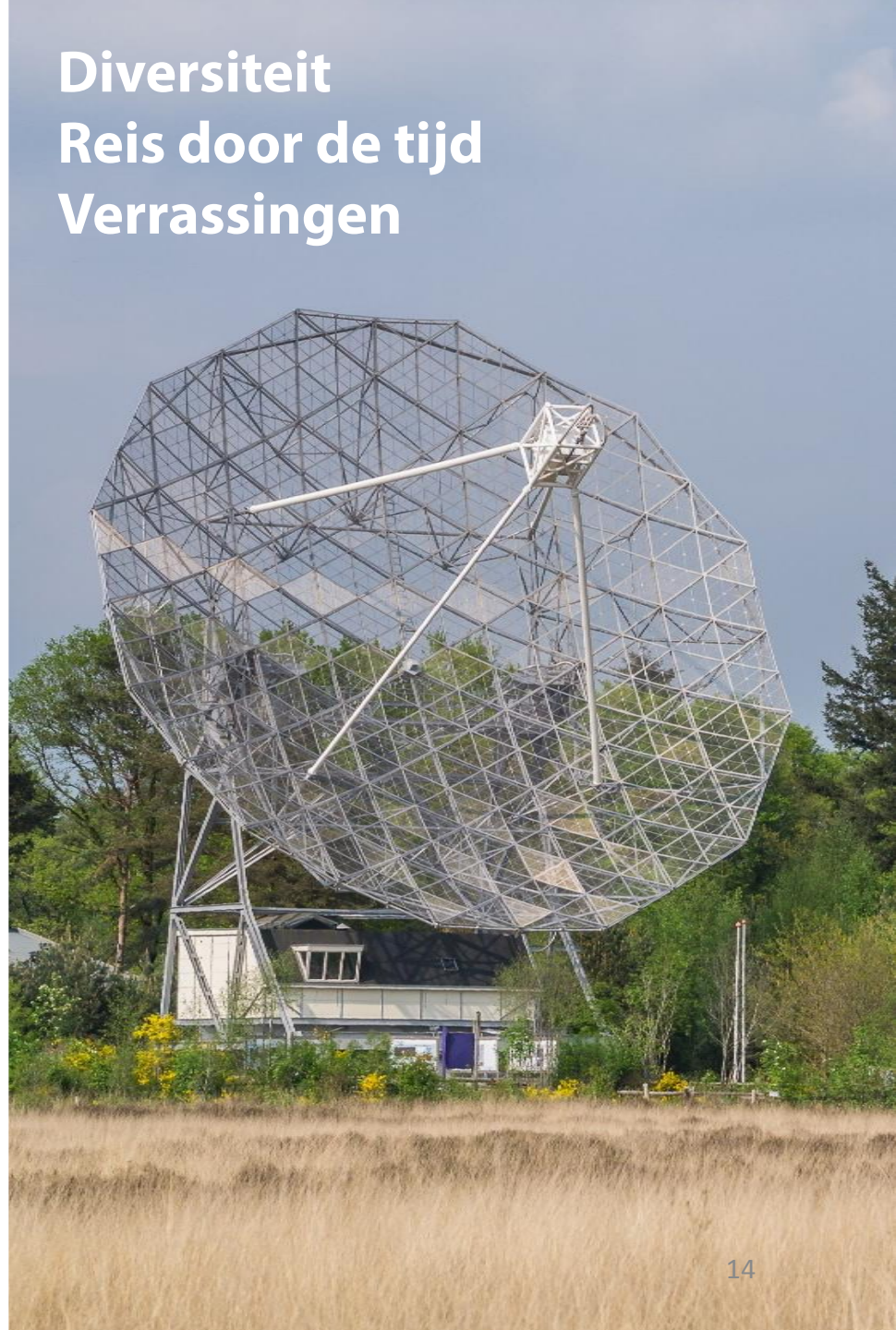


Ruimte
Traagheid
Natuurlijkheid



Uniformiteit
Weinig spanning

Diversiteit
Reis door de tijd
Verrassingen



Andere mogelijke onderdelen van het verhaal:

- Onstaansgeschiedenis (ijstijden, oorlog)
- Combinatie van kleine dorpen en natuur
- Schaaap (trek, cultuur, warmte, landschapsvormend)
- Gastvrijheid, koloniën van weldadigheid (opvang gestrande mensen, toen en nu)
- Havezathen, Drentse hoofdvaart
- Wildernisnatuur / grenzeloos woud
- Rust, ruimte, duisternis en stilte
- Authenticiteit /oorspronkelijkheid
- Radiotelescoop (in combinatie met heldere hemel) / Astron / High tech
- Beleven van vroeger door gebruik en gewoonten
- Poort van Drenthe
- Heide
- ...

Het verhaal centraal



Samenwerken - Verdienmodellen - Betekenis - Welzijn

Kansen voor
nieuwe
allianties

HET VERHAAL

Gevolgen voor
het landschap



Ruimtelijk kapitaal - erfenis uit het verleden - rood/groene samenhang

Bouwstenen

voor Regionaal Landschap Drents-Friese Grensstreek

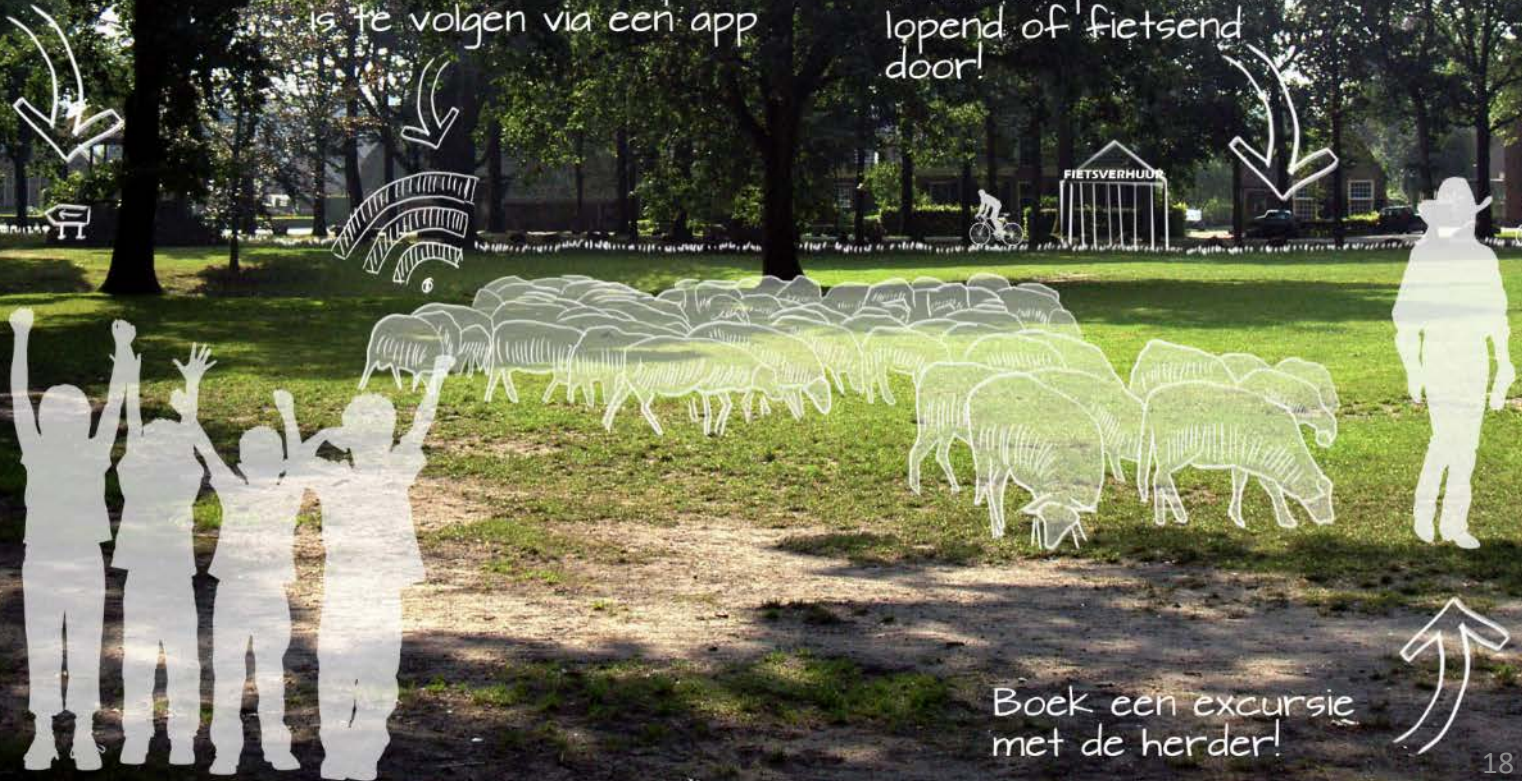
Het begint in het dorp...

Verbinding van het dorp met
natuurgebieden wordt eenduidig
en passend vormgegeven.
Bijvoorbeeld door natuur
letterlijk het dorp in te halen

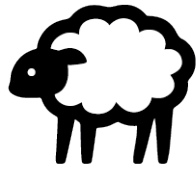
Locatie van schaapskudde
is te volgen via een app

Auto's blijven achter
in het dorp. Daarna
lopend of fietsend
door!

Boek een excursie
met de herder!



Eenheid in stijl en uitstraling



Regionaal Landschap
Drents-Friese Grensstreek



Dwingelderveld



Holtingerveld

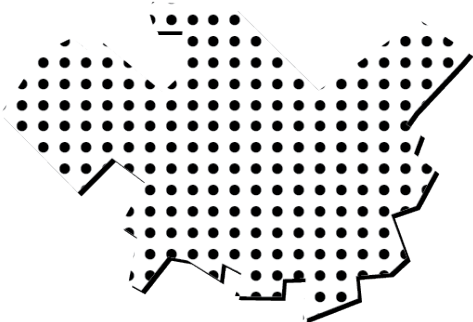


Drents-Friese Wold

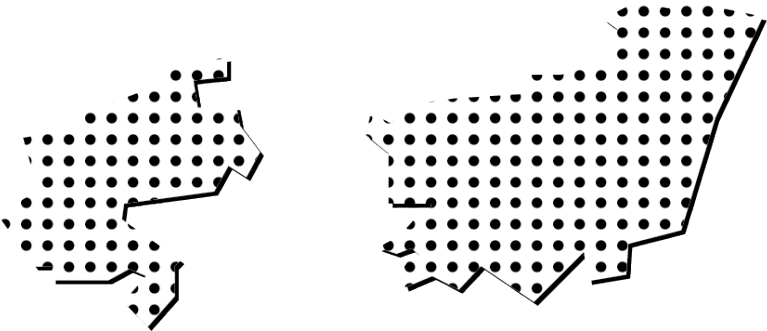
Kracht van samenhang

– Welk beeld hebben we van het gebied?

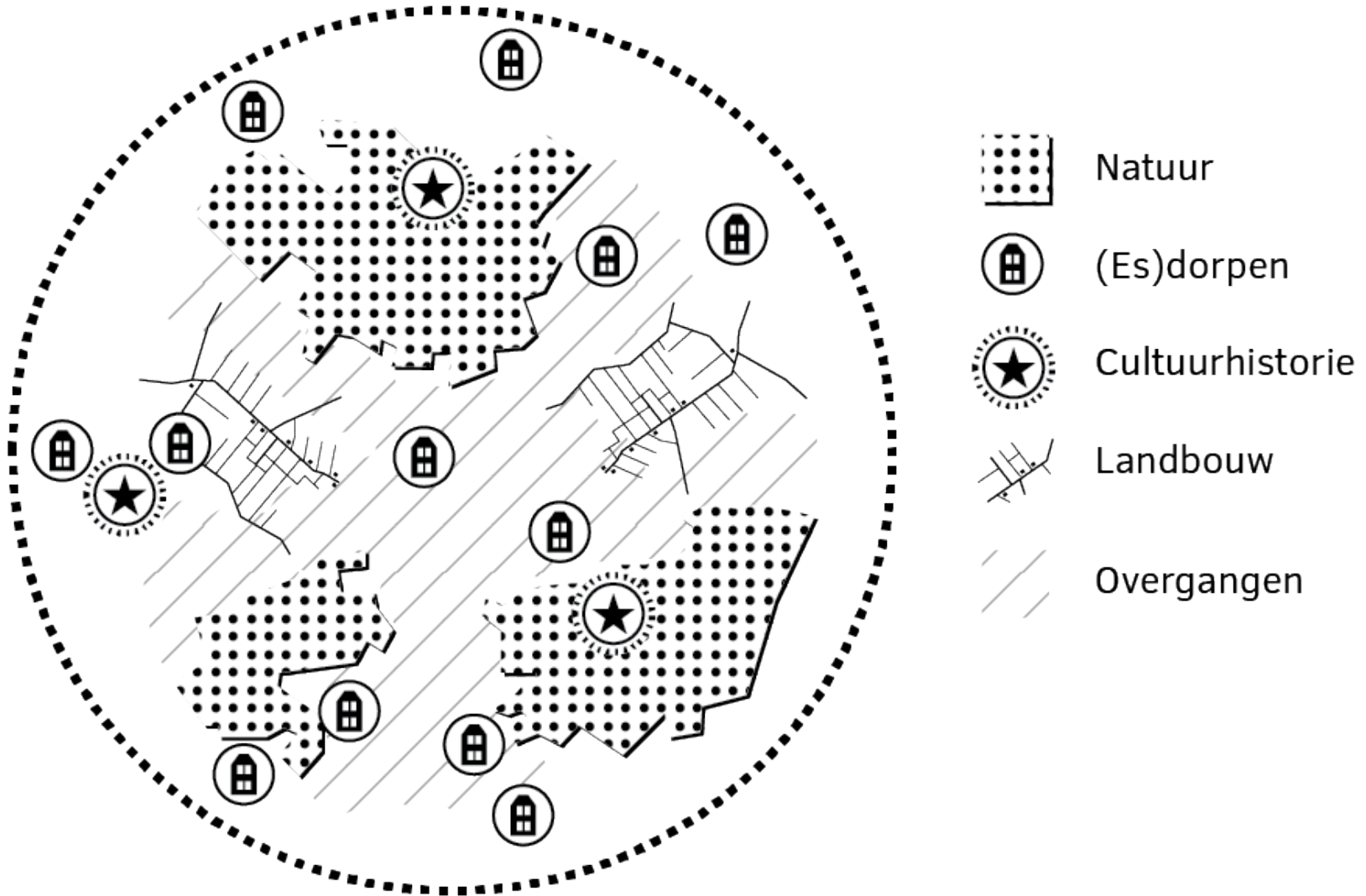
Kracht van samenhang



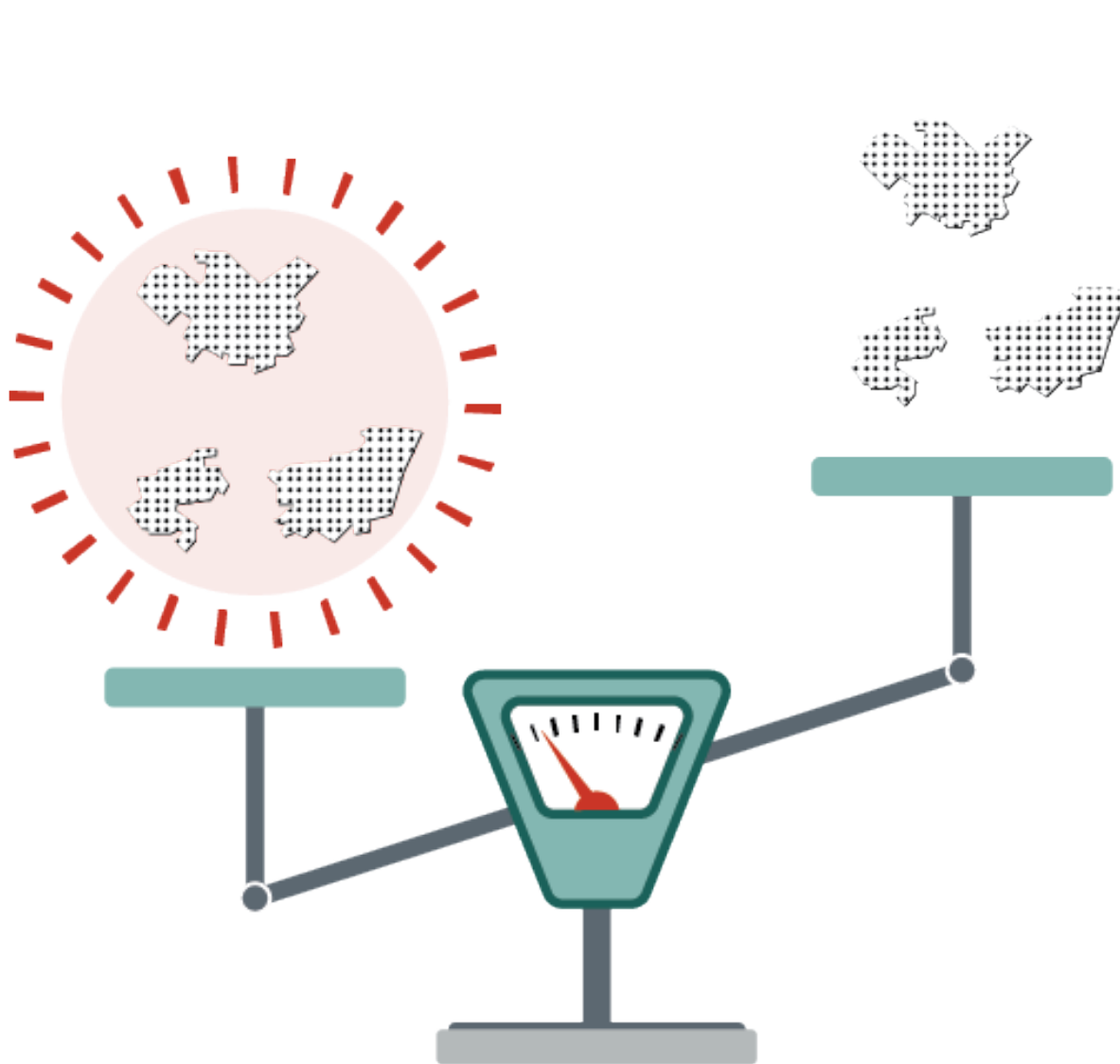
Natuur



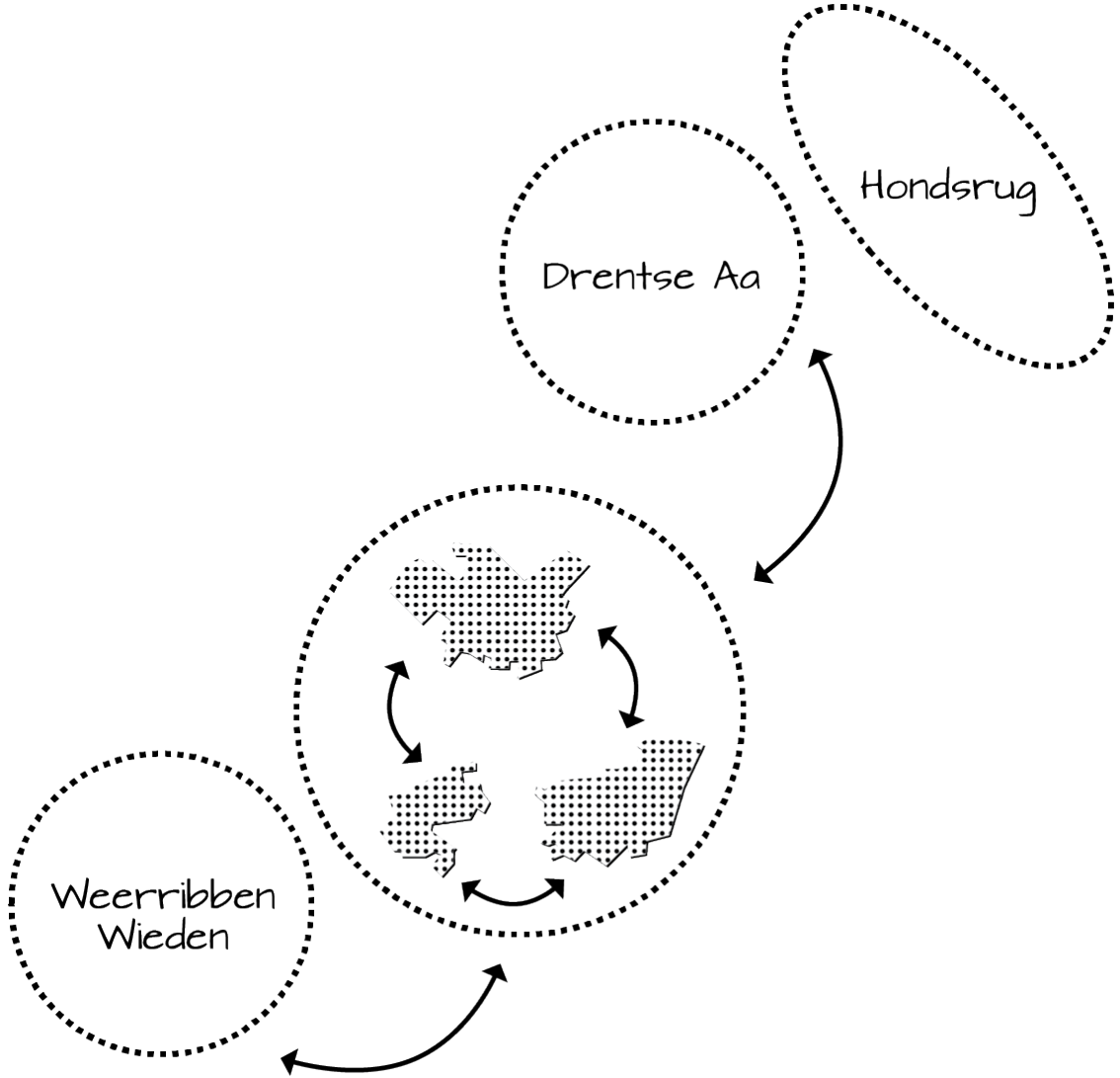
Kracht van samenhang



Samenwerken = gewicht in de schaal leggen



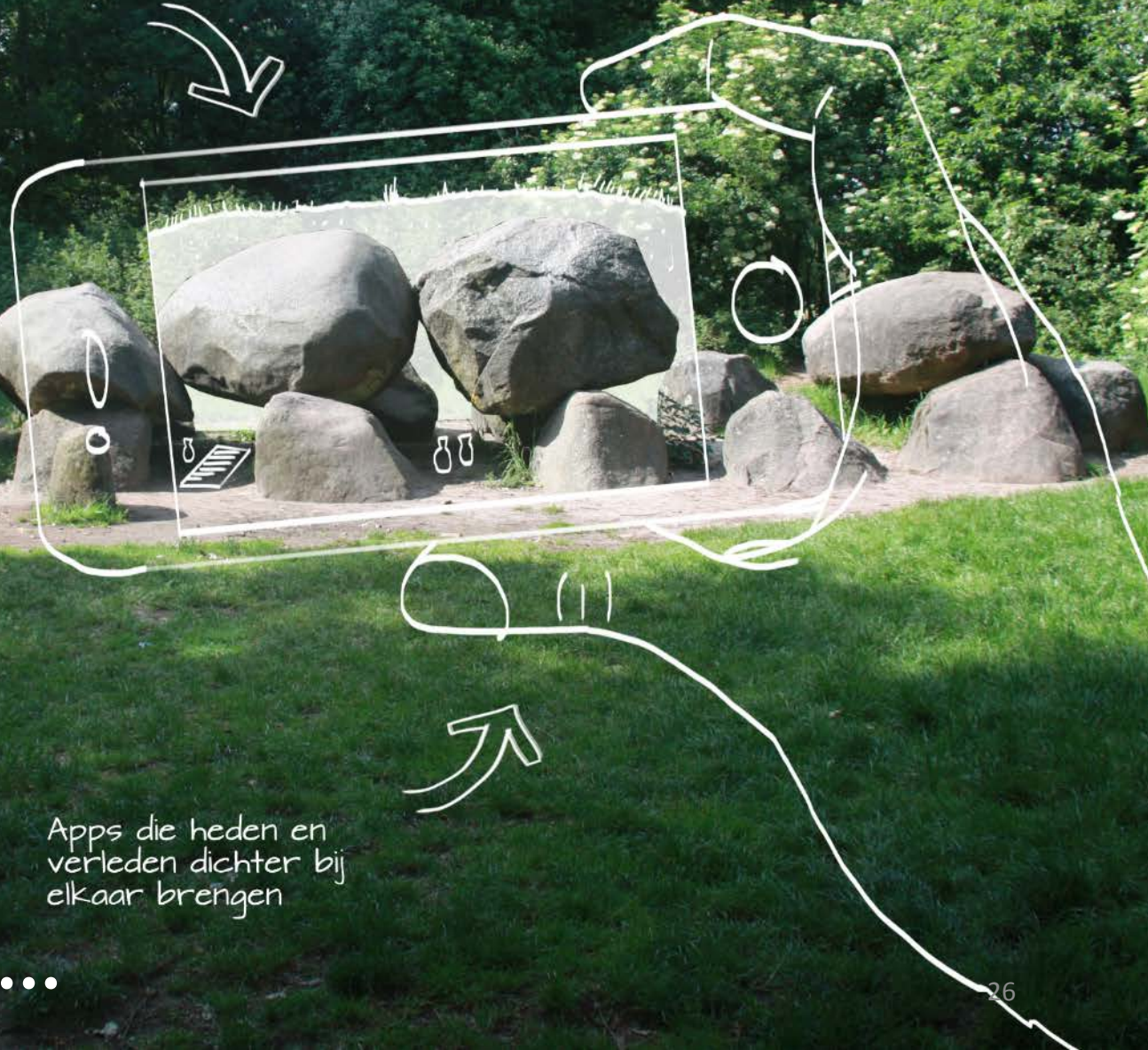
Samenhang op meer schaalniveaus



Verbreed doelgroepen en activiteiten

- Vergrijzend activiteitenpatroon
- Op zoek naar de 20-45'er: meer spanning
 - Mountainbike
 - Sport
 - Adventure/klimmen
 - Festivals/events
 - Apps, digitale beleving (augmented reality)

Hoe zag een hunebed er vroeger uit?



Apps die heden en verleden dichterbij elkaar brengen

Digitale beleving...



Festivals...

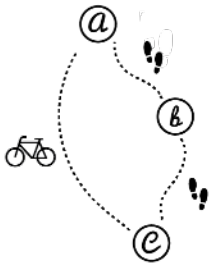
Leg verbindingen!

Logistieke verbindingen

Organisatorische verbetering, toegespitst op gebruikers



KAARTEN



ROUTES

(bv. in combinatie met 3-daagse arrangementen)



APPS

(bv. een heldere app waar alle routes voor verschillende gebruikers in staan)

Ruimtelijke verbindingen

Ruimtelijke verbeteringen om het verhaal in het landschap zichtbaarder te maken



ecologische verbindingen



infrastructuur verbindingen

(bv. nieuwe zandpaden)



water verbindingen

(bv. beekdal beter zichtbaar maken)

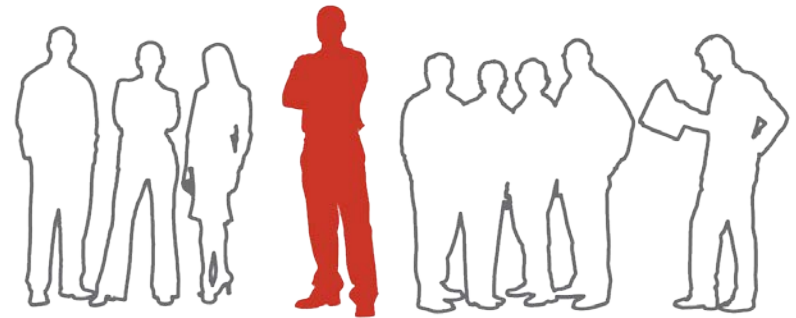


overgangen

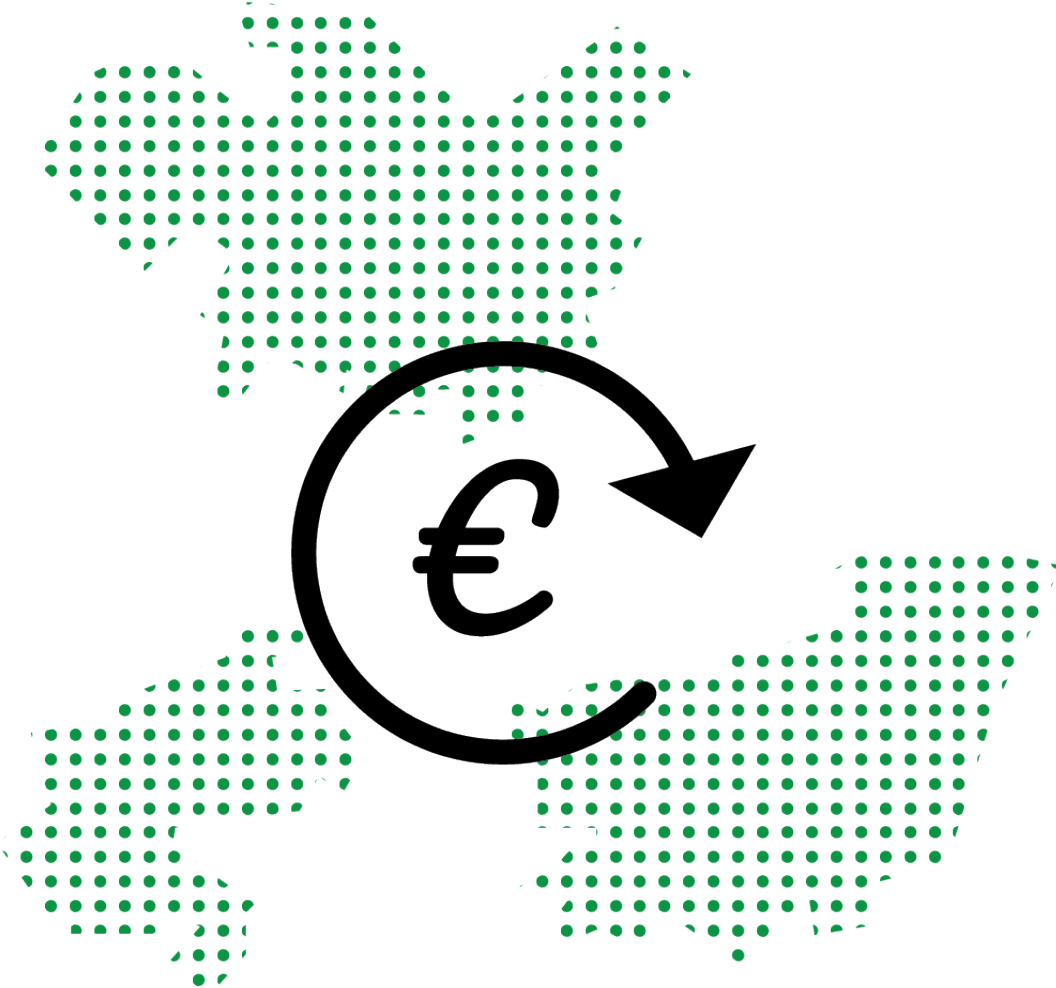
(bv. tussen dorp en natuur, landbouw en dorp, etc.)

Betrek en activeer ondernemers

- Gebiedssafari (ondernemers leren gebied kennen)
- Kies een aantal ambassadeurs uit die het verhaal goed kunnen verspreiden en andere ondernemers mee kunnen nemen
- ‘certificering’ van betrokken ondernemers (park als merk) 



Bundel financiering



Zet duurzame landbouw in zijn kracht

- Zet boeren in als gebiedsambassadeurs
- Slim verbinden met natuur en dorpen
 - Lokale voedselproducten verkopen
 - Lokale agro ketens met hoge toegevoegde waarde
 - Gewassen met hoge waarde (bv. spelt)
 - Excursies naar agrarische bedrijven
 - Voedsel in natuur verbouwen (geen wildvraat)

Overzicht acties korte termijn: Agenda 2016

- Investeringsprogramma 2016/2017 opzetten
- Het verhaal maken (met externe hulp)
- Gebiedssafari voor ondernemers
- Eenduidigheid in beeld & bebording
- Recreatieve routes maken die verbinden
 - En ze vervolgens goed communiceren
- Pilot: dorp als poort
 - Op plek waar ondernemers graag willen/vooruit lopen
 - Recreatieondernemers bijeenbrengen voor ideeontwikkeling afgestemde uitstraling poorten
- Onderzoek naar klantbeleving
 - waarom blijven mensen weg/geven ze weinig uit?
 - Wat is behoefte van recreanten? Beter kijken naar specifieke doelgroepen
- Landbouw als onderdeel van het gebied: gesprek om ideeën vanuit landbouw concreet maken

Procesenergie

ORGANISEREN

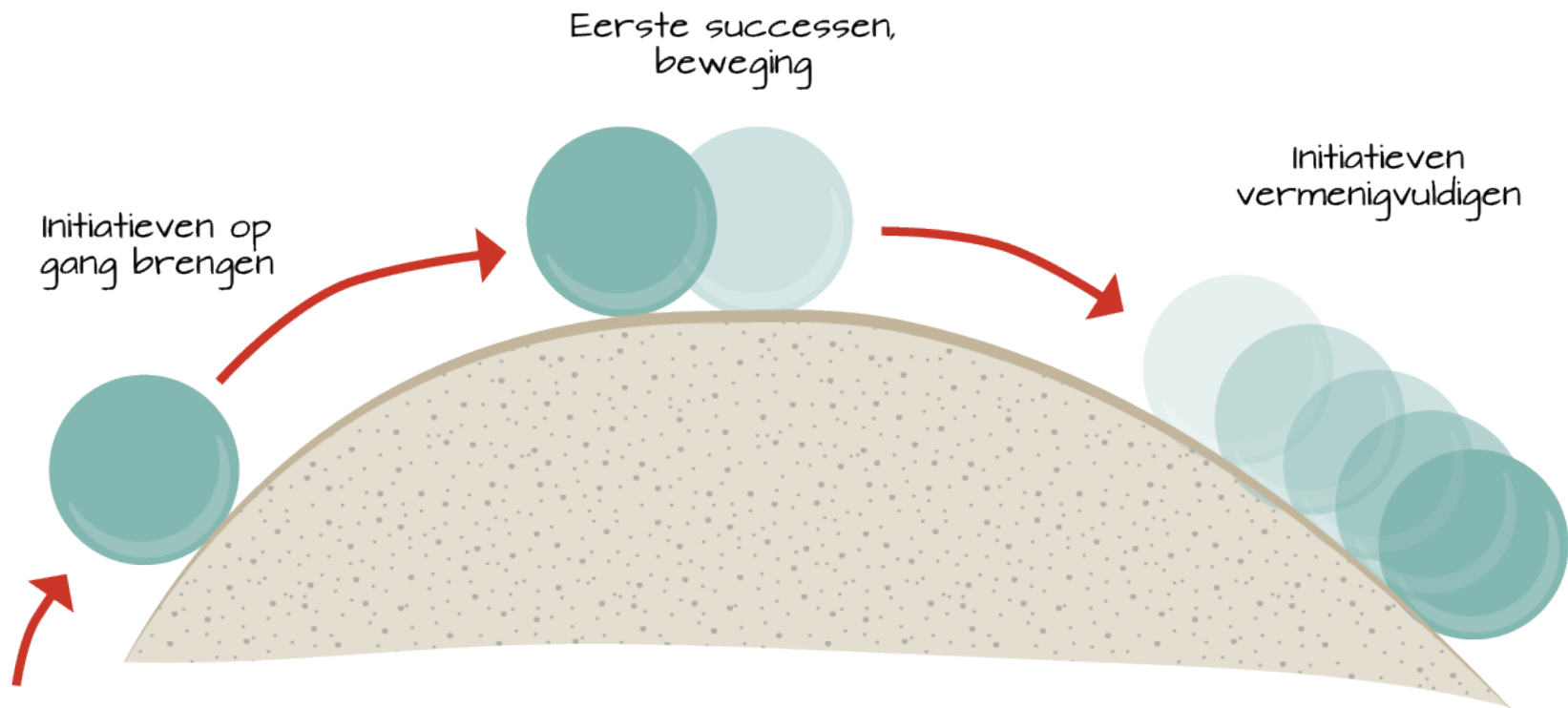
Startbijeenkomst
Waarden en verhalen delen

STIMULEREN

Feestelijke opening
Investeringsprogramma
Branding

LOSLATEN

Marketing



Procesregie

- Kennis willen delen (heb oog voor elkaars belangen/keuzes), successen zijn er ook!
- Kies een stevige probleemoplosser/eigenaar met een goede organisatiestructuur
- Heb oog voor weerbarstigheid, praktijk (vanuit beleid...) (bv. bebording)
- Maak innovatiesubsidies beschikbaar voor ondernemers en lokale partijen die voorop willen lopen
- Stimulerend/faciliterende rol overheid

Straks?



Colofon

Datum

16 december 2015

Wing

Henk Smit - henk@wing.nl

Dirk Oudes - dirk@wing.nl

Stuurgroep

Catrien Scholten - van der Scheer - c.scholten@drenthe.nl