

# REGIONAAL MOBILITEITSPLAN DRENTHE 1.0

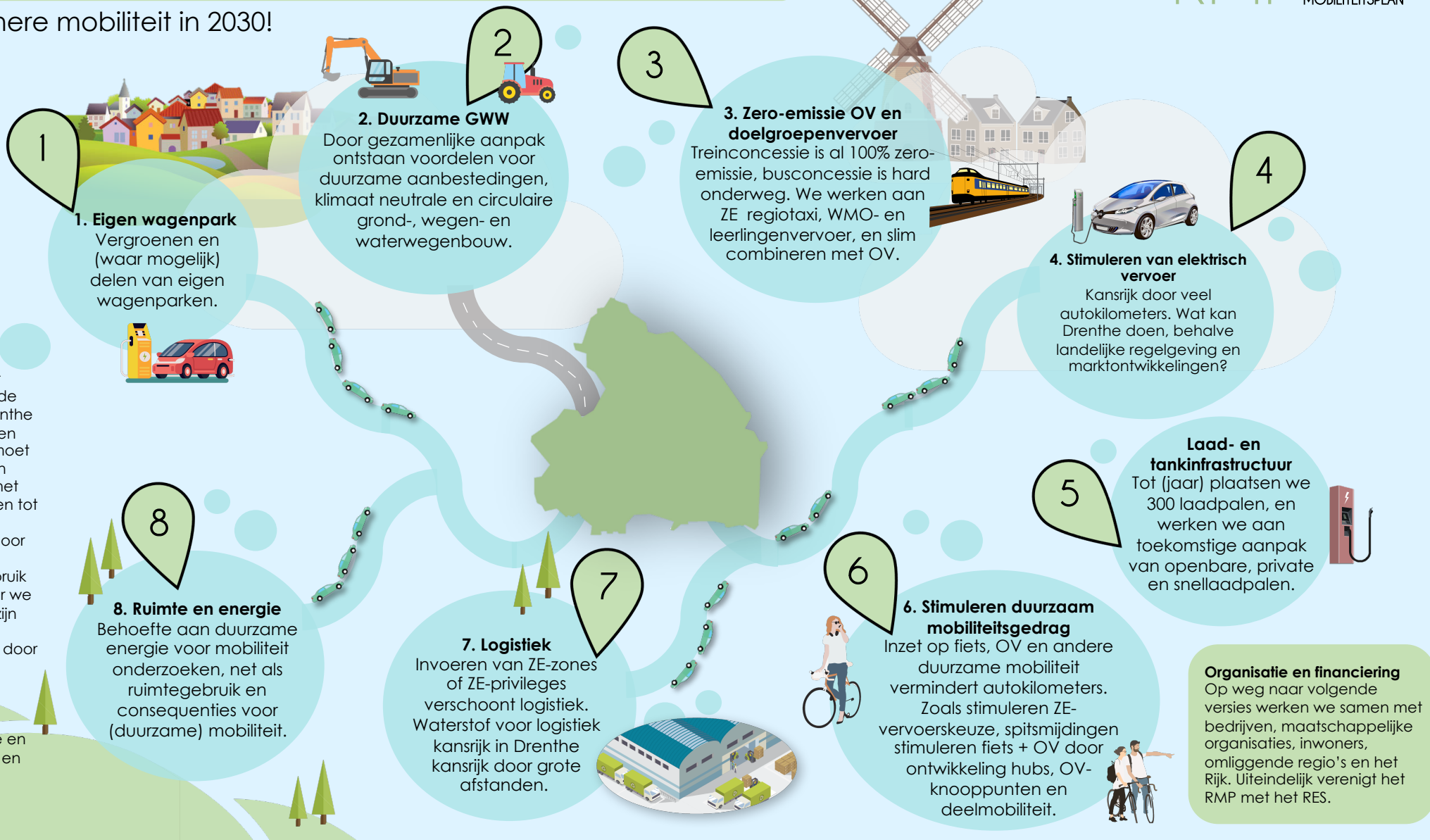
Samen naar schonere mobiliteit in 2030!

## SLIM, SCHOON, VEILIG EN BETROUWBAAR REIZEN

De invloed van mobiliteit op de CO<sub>2</sub> uitstoot is in Drenthe maar liefst 30% van het geheel. 1/3 deel! In de regio werken de provincie en Drentse gemeentes samen om de kansen die er liggen om mobiliteit te verduurzamen, te verzilveren. Zo zorgen we ervoor dat de CO<sub>2</sub>-uitstoot van onze mobiliteit sterk vermindert en tegelijkertijd de leefbaarheid in Drenthe verbetert.

Het RMP Drenthe 1.0 is een echt Drents plan: er is gekeken naar de kansen die er specifiek voor Drenthe liggen. Door de afwisseling tussen landelijk gebied en de steden moet er in andere oplossingsrichtingen worden gedacht dan elders in het land. In Drenthe zijn de afstanden tot voorzieningen groot en is er van oudsher veel autogebruik. Hierdoor liggen er kansen in het slimmer omgaan van reizen en autogebruik en het stimuleren van fiets. Waar we afhankelijk blijven van de auto zijn we realistisch en vervangen we bijvoorbeeld vervuulende auto's door elektrische auto's en auto's aangedreven door waterstof.

Samen werken we aan een toekomst waarin we met slimme en schone mobiliteit veilig, gezond en betrouwbaar kunnen reizen.



**Organisatie en financiering**  
Op weg naar volgende versies werken we samen met bedrijven, maatschappelijke organisaties, inwoners, omliggende regio's en het Rijk. Uiteindelijk verenigt het RMP met het RES.