

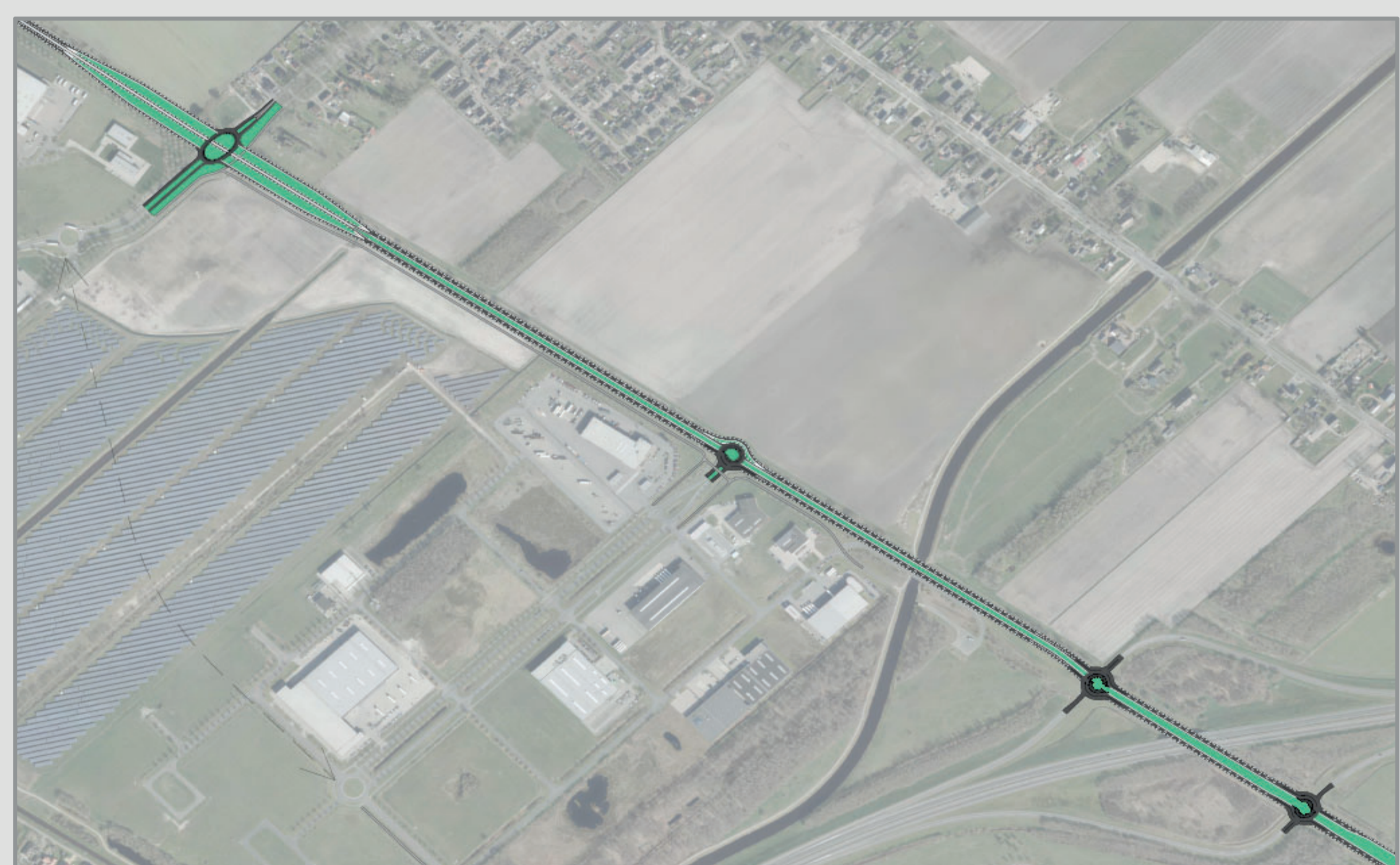


Variant 1

- | | | |
|---------------|--|----------------------------------|
| Doelen | | Doorstroming (reistijd) |
| | | Bereikbaarheid Bedrijvenpark A37 |
| | | Gedragen ontwerp focusgroep |
| | | Stadsentree met allure |
| Impact | | Sluipverkeer |
| | | Fietscomfort |
| | | Geluid |
| | | Milieubelasting |

Variant 2

- | | | |
|---------------|--|----------------------------------|
| Doelen | | Doorstroming (reistijd) |
| | | Bereikbaarheid Bedrijvenpark A37 |
| | | Gedragen ontwerp focusgroep |
| | | Stadsentree met allure |
| Impact | | Sluipverkeer |
| | | Fietscomfort |
| | | Geluid |
| | | Milieubelasting |



Variant 3

- | | | |
|---------------|--|----------------------------------|
| Doelen | | Doorstroming (reistijd) |
| | | Bereikbaarheid Bedrijvenpark A37 |
| | | Gedragen ontwerp focusgroep |
| | | Stadsentree met allure |
| Impact | | Sluipverkeer |
| | | Fietscomfort |
| | | Geluid |
| | | Milieubelasting |

Variant 4

- | | | |
|---------------|--|----------------------------------|
| Doelen | | Doorstroming (reistijd) |
| | | Bereikbaarheid Bedrijvenpark A37 |
| | | Gedragen ontwerp focusgroep |
| | | Stadsentree met allure |
| Impact | | Sluipverkeer |
| | | Fietscomfort |
| | | Geluid |
| | | Milieubelasting |

