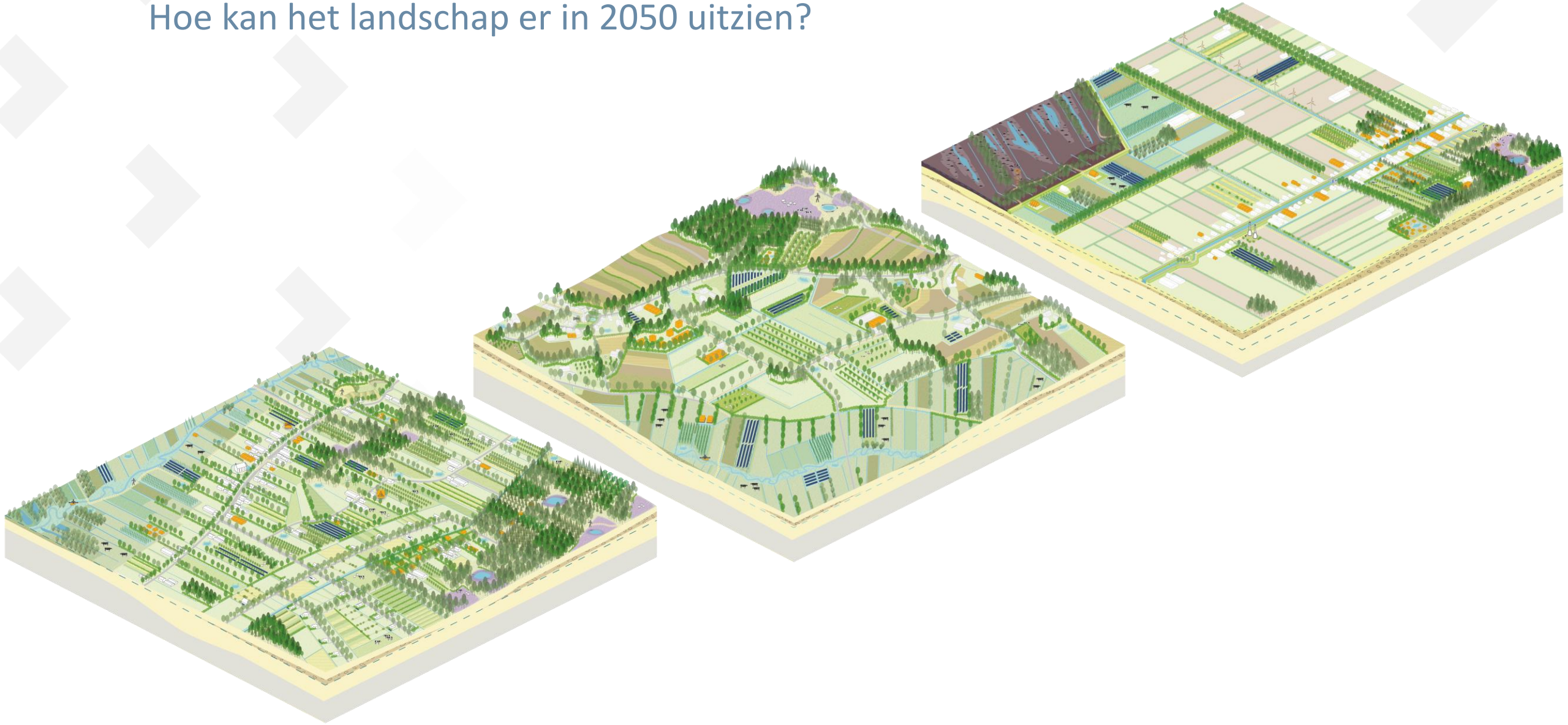


# Concept landschapsvisie Drents-Friese grensstreek

Hoe kan het landschap er in 2050 uitzien?





# Introductie

Even voorstellen...



## Eelerwoude

Ilse Stikkenboom

André Verhoef

Twan Slagter



VOOR DE LEEFOMGEVING VAN MORGEN

Martin Verbeek

Saskia Wiegers

# Introductie

## Programma

19:00 – 19:15 uur -

Inloop

19:15 – 20:15 uur -

Presentatie landschapsvisie

20:15 – 21:00 uur -

Informatiemarkt (proces, inhoud, vervolg)

# Landschapsvisie

Landschapsvisie dient ter inspiratie bij toekomstige ontwikkelingen

Het document geeft inzicht, overzicht en uitzicht op hoofdlijnen

Praktische handvatten om mee verder te werken (basisprincipes en bouwstenen) en voorbeelden



# Landschapsvisie

## Visie op het landschap van 2050



**Grote waardering voor het huidige landschap. Waarom veranderen?**

**Grote nieuwe vraagstukken om het landschap leefbaar te houden, zoals:**

- **Andere energievoorzieningen, circulaire economie, meer biodiversiteit, meer ruimte om te wonen**
- **Veranderingen raakt ons allen, we willen vooruitgang, geen stilstand**
- **Toekomstdenken is nodig om de grote ruimtelijke opgaven een plek te geven in het verdeelde landschap, want**
- **Beschikbare ruimte is beperkt → ofwel niet zondermeer beschikbaar**

**Daarom zijn scherpe keuzes nodig over wat op welke plek 'bedacht' wordt, met samenhang in de opgaven.**

**Hier gaat de visie over**

# Presentatie landschapvisie

**Stap 1** Waarom ziet het landschap er zo uit? En wat zijn belangrijke thema's?

**Stap 2** Visievorming & richting geven

**Stap 3** Het toekomstplaatje, zo kan het eruit zien

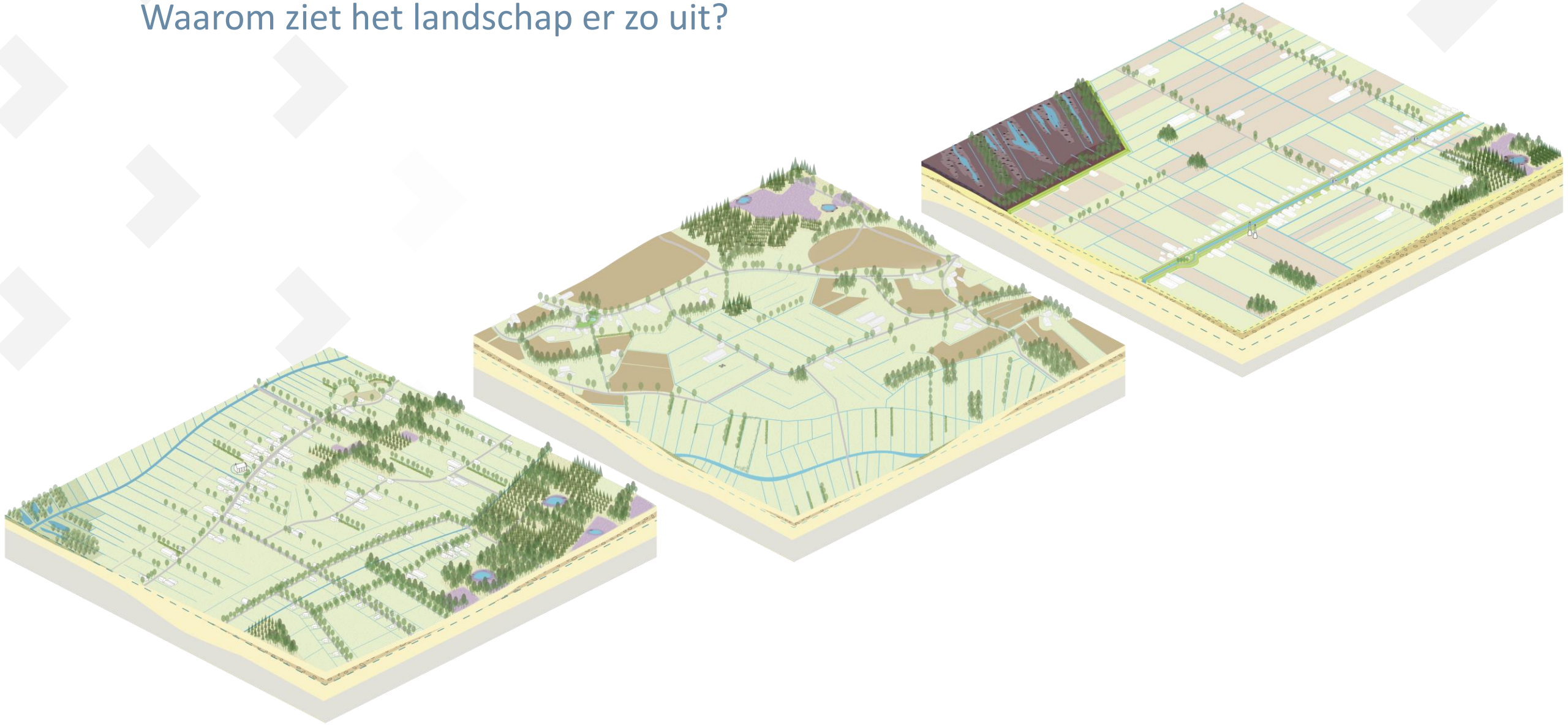
Landschapsvisie

# Stap 1

Verhaal van het landschap

Thema's die een (toekomstige) rol spelen

Waarom ziet het landschap er zo uit?



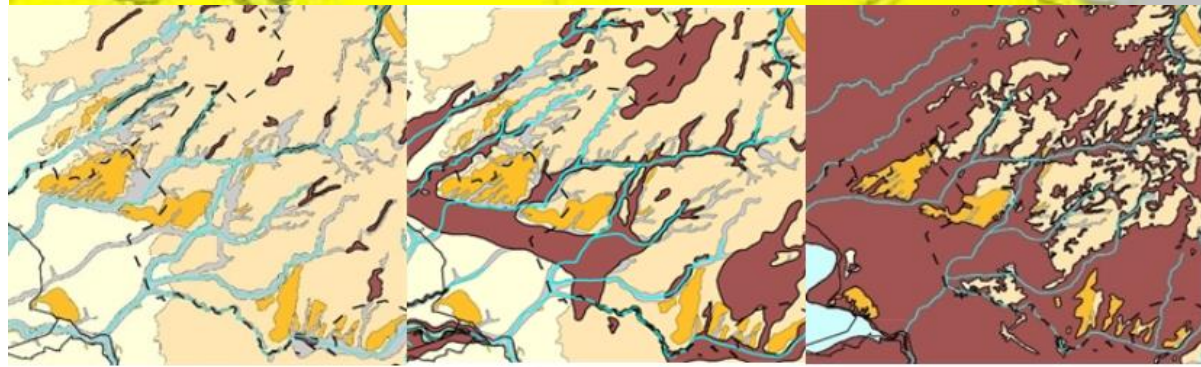




'Begin' lang geleden

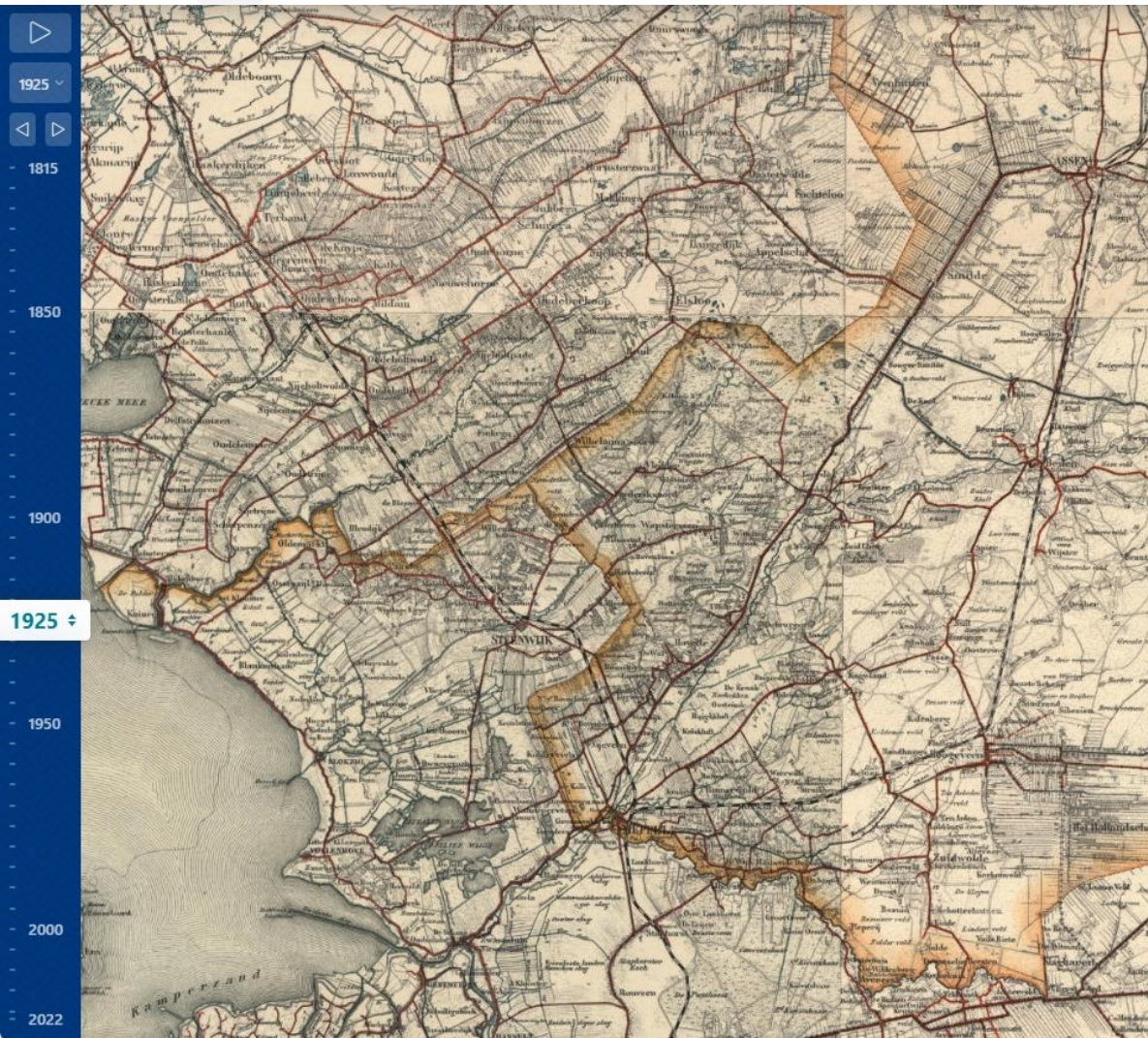


Vorming van de ondergrond circa 2,6 miljoen jaar geleden



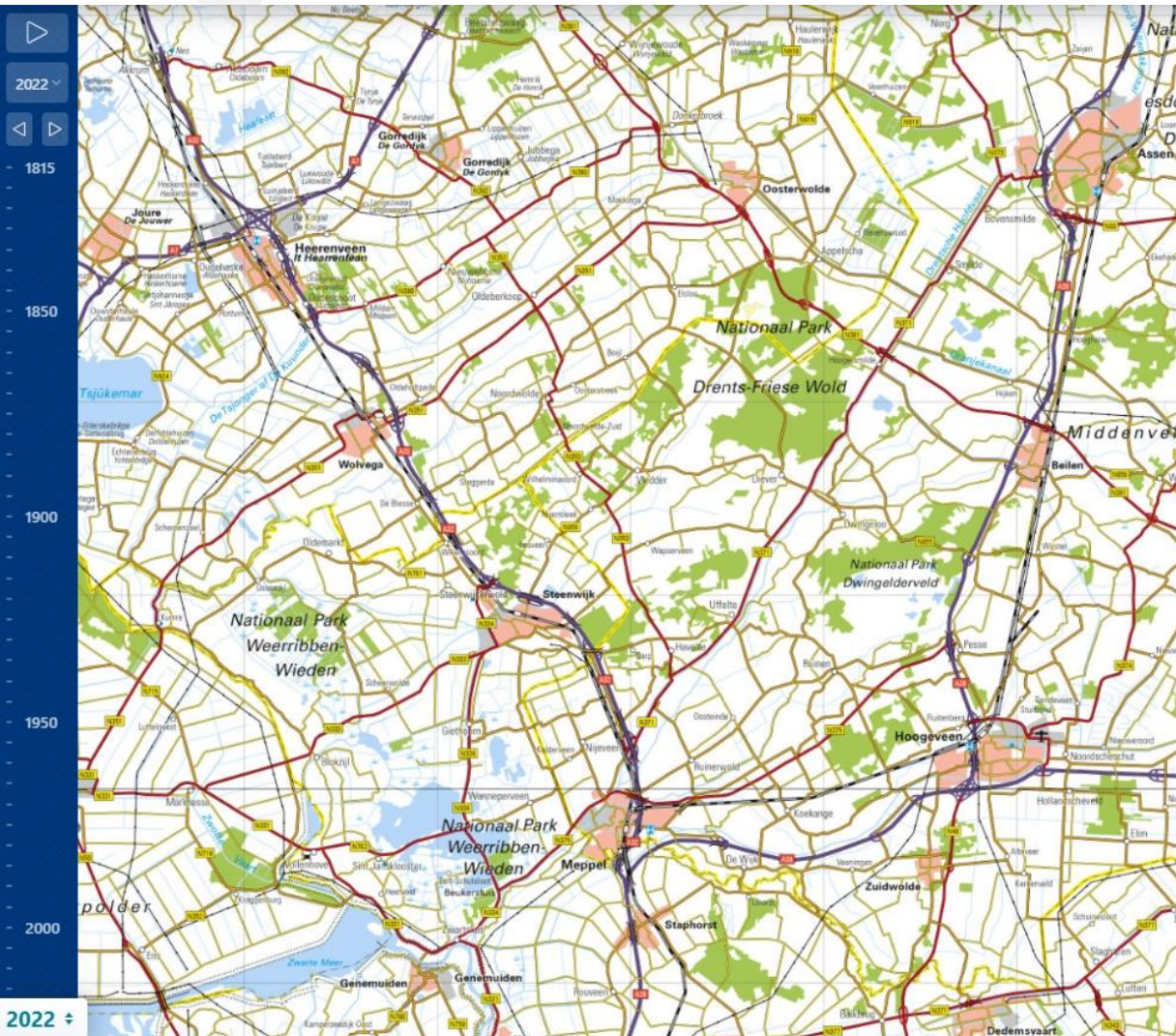
## Daarna warmer tijdperk

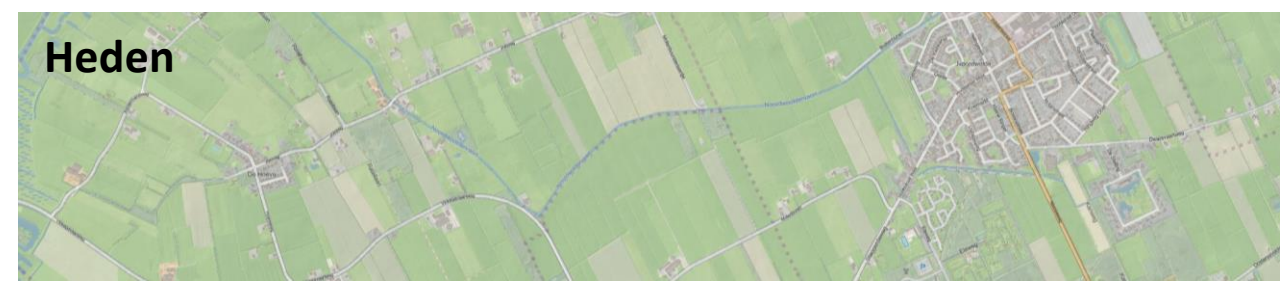
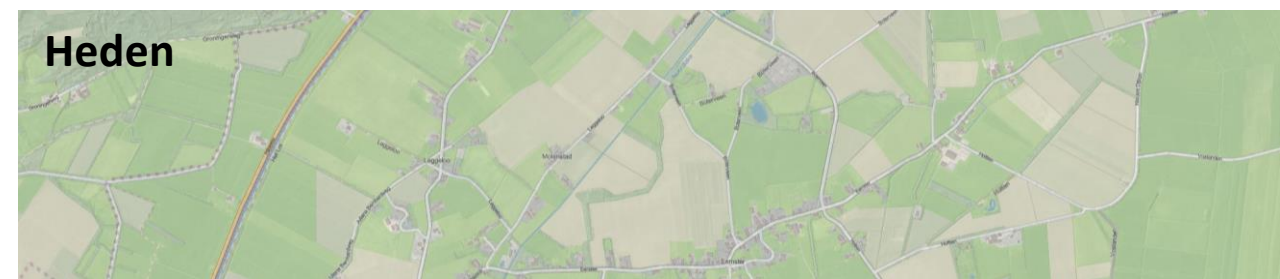
Landschapsontwikkeling door invloed van de mens rond het jaar 1000 n. Chr.



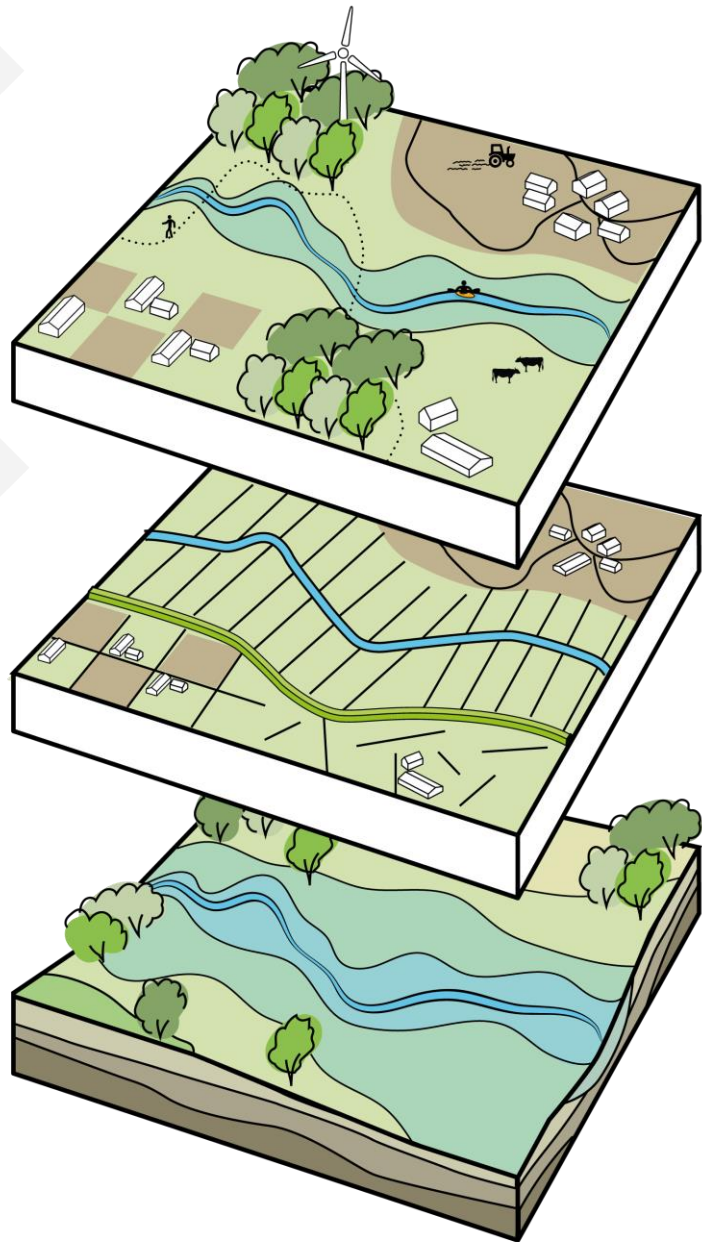
Dit is het landschap waarin we nu  
wonen, werken en recreëren

Landschap vol functies





## Alles bij elkaar opgeteld



We krijgen inzicht in de kwaliteiten van het gebied op basis van 3 lagen

1. Natuurlijke laag
2. Cultuurlijke laag
3. Gebruikers laag

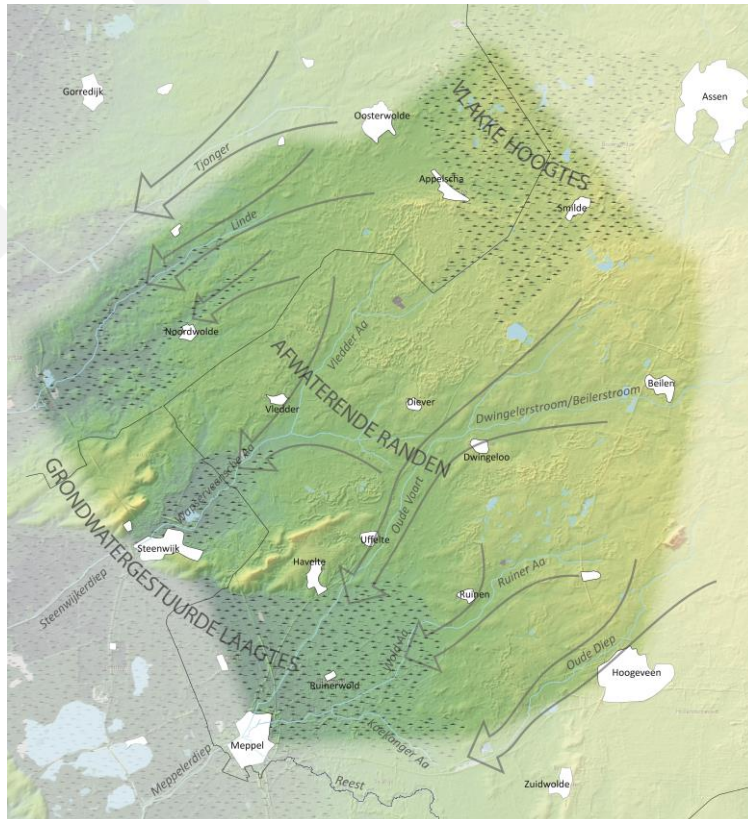
De waardering van het landschap hangt met deze lagen samen.

Het is een landschap dat steeds verandert. De mens past het landschap steeds aan.

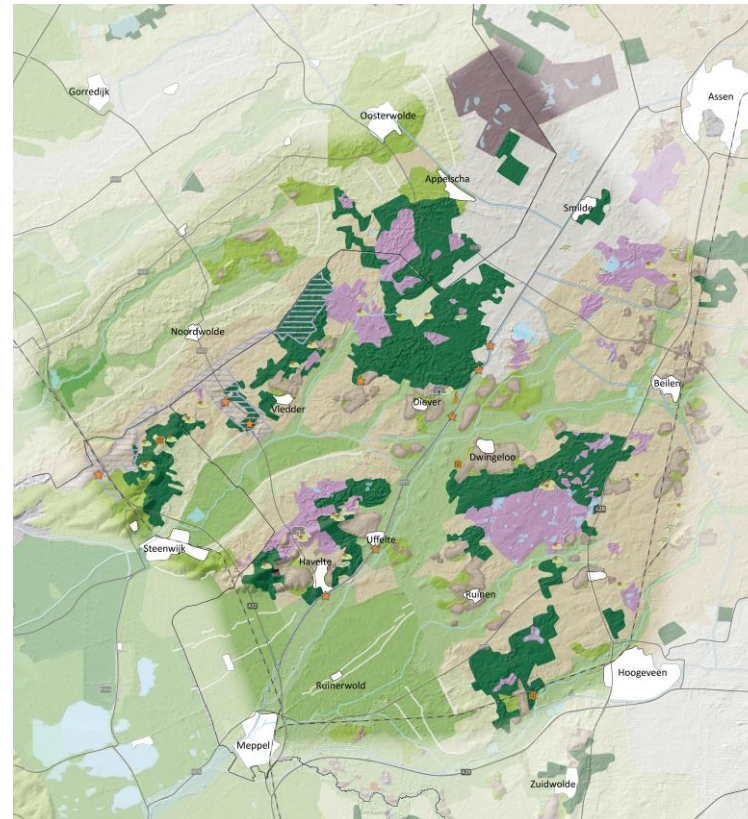
Het is een landschap waarin we prettig wonen, werken en recreëren. Dit willen we zo houden!

# Op kaart: De Drents-Friese grensstreek in 3 lagen

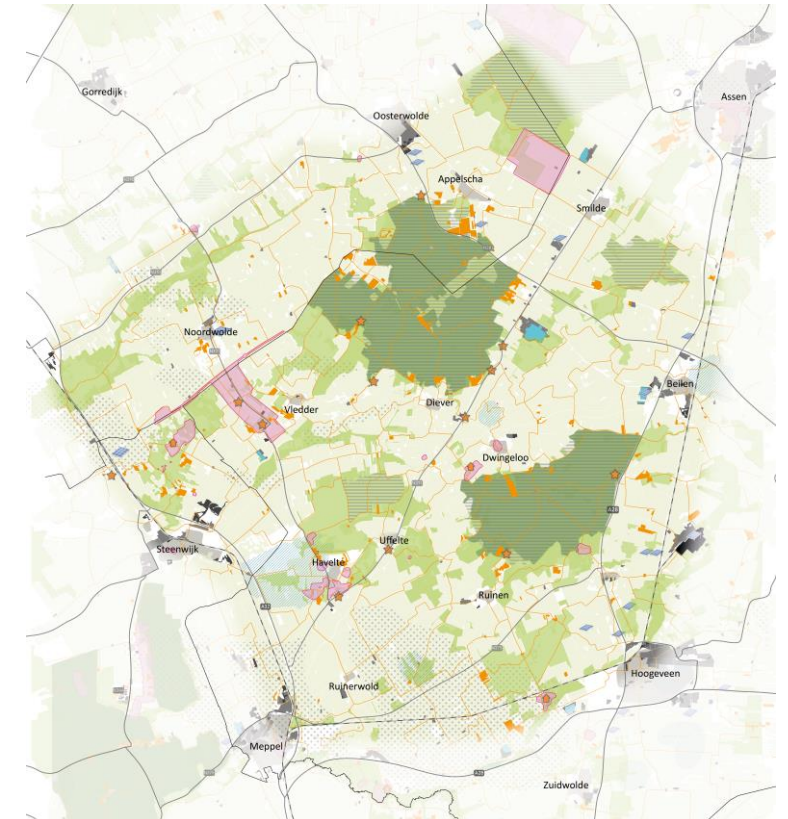
## Natuurlijke laag

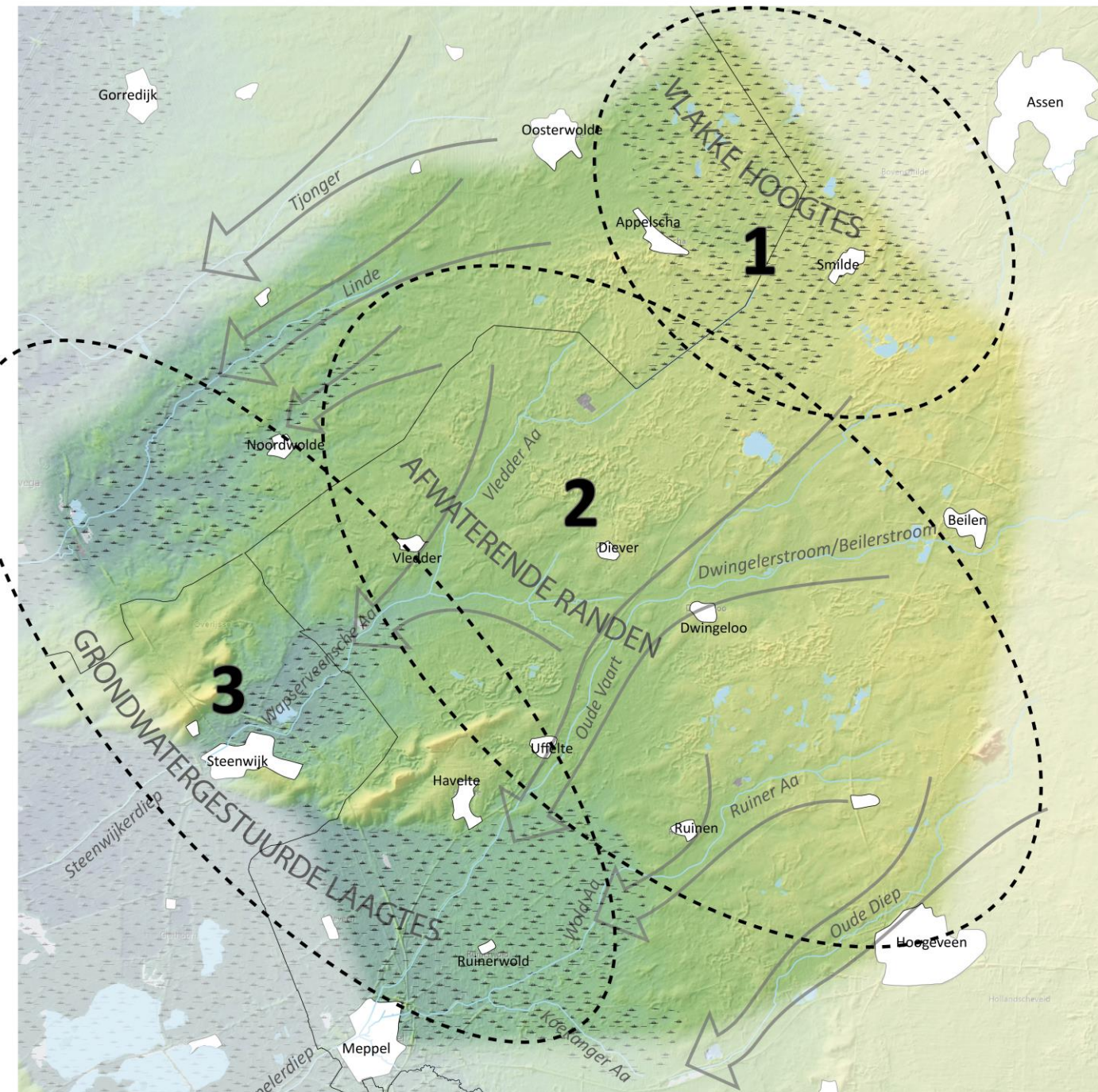


## Cultuurlijke laag



## Gebruikerslaag





## Essentie natuurlijke laag

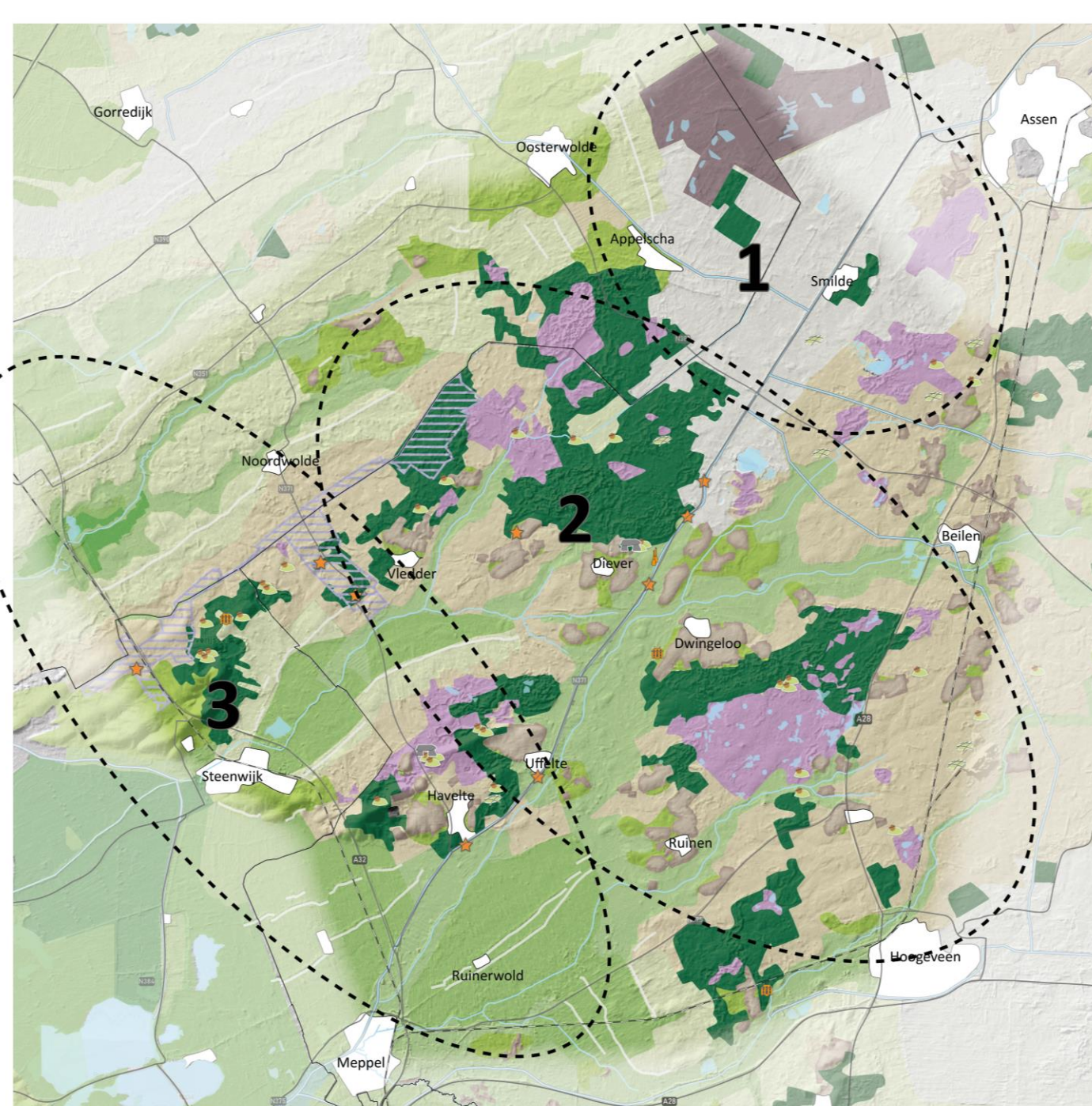
Verschillende bodem > verschillende niveaus

1. Vlakke hoogtes
2. Afwaterende randen
3. Grondwatergestuurde laagtes

## Essentie cultureelrijke laag

7 belangrijke landschapstypen met eigen identiteit en kenmerken:

- Esdorpenlandschap
- Beekdalen op de hogere zandgronden
- Onontgonnen woestegronden
- Veen- en woudontginningen
- Hoogveenrestant & Veenkoloniaal landschap
- Kolonieën van de Maatschappij van Weldadigheid
- Jonge heideontginningen







## Essentie gebruikerslaag



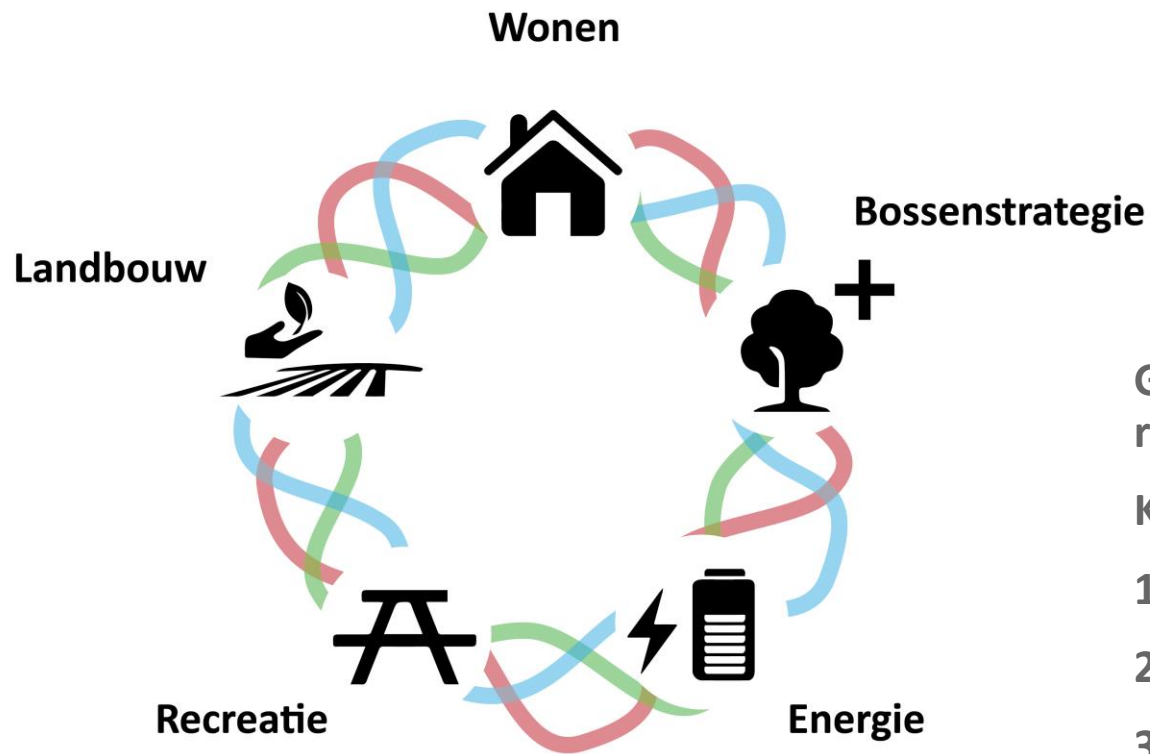
Vormen van grondgebruik varieert:

- Landbouw
- Industrie & energie
- Wonen
- Recreatie
- Beschermde gebieden
- Bijzondere gebieden

# Samenvatting landschap

Drie tegels, drie verschillende weergaven





# Belangrijke thema's

5 thema's voor de uitwerking

Grip krijgen op grote nieuwe vraagstukken met grote ruimtelijke impact in het gebied

Keuze voor vijf thema's:

1. Landbouw
2. Wonen
3. Recreatie
4. Energie
5. Bossenstrategie

In de visie:

- De ontwikkelingen per thema
- De behoeftes van mensen, planten en dieren per thema

## De 5 V's

de basisbehoefte ecologie





## Stap 2

Visievorming en richting geven

Landschapsvisie



# Visievorming met participatie

## Gebruikte basisstukken

Landschapsbiografie

LESA (enkel samenvatting)

Beleidsdocumenten van:  
Het Rijk, provincie Drenthe & Fryslân,  
gemeentes, waterschappen en Recreatieschap

**Gebiedsbijeenkomst**  
26 januari

**Online enquête**  
27 feb – 15 maart

**Klankbord moment 1**  
(juli)

**3-tal werksessies**  
5, 6 en 7 september

**Informatiebijeenkomst  
alle gemeenteraden**  
27 september

**Klankbord moment 2**  
(oktober)

**Presentatie conceptvisie**  
1 en 2 november

## Resultaten

*Veel aandacht voor klimaat, biodiversiteit, gezonde leefomgeving*

- Hoge waardering landschap
- Regels vormen beperkingen bij ontwikkelingen
- Zet in op samenwerking

- Uitkomsten vergelijkbaar met resultaat Gebiedsbijeenkomst

- Aanscherping analyse
- Zonerings, belangen en bepalingen t.a.v. het landschap liggen gevoelig.

- Roep om praktische insteek
- Behoeft aan meer handvatten (bijv. beheervergoeding)

- Gemeenten bepalen zelf of de visie vastgesteld wordt
- Behoeft aan praktische uitwerking

- Reflectie op inhoud en leesbaarheid conceptvisie

- Feedback op conceptvisie vanuit het gebied

## Verwerking

Kernkwaliteiten, kansen en knelpunten vanuit beleid in beeld gebracht

Thema's vastgesteld door stuurgroep

- Landbouw
- Wonen
- Energie
- Recreatie
- Bossenstrategie

Keuze voor principe uitwerkingen i.p.v. locatiespecifieke kaarten



Ontwikkeling bouwstenen

- Aanscherping op de bouwstenen
- Opstellen inspiratieuitwerkingen

Aanscherping conceptvisie

Verwerken feedback

Richting geven

# Basisprincipes en bouwstenen



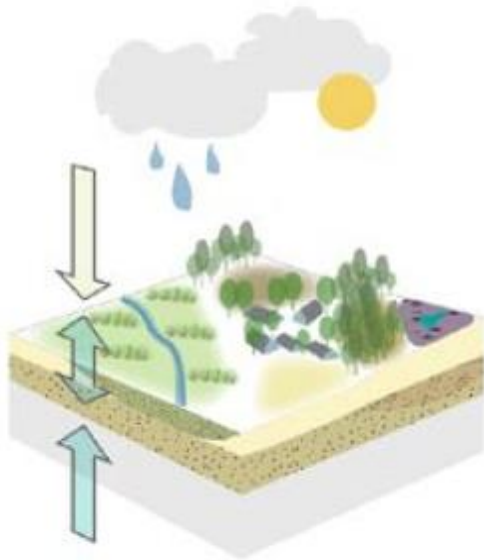
# Basisprincipes

Uitgangspunten om te kunnen ontwikkelen met behoud van kwaliteit en leefbaarheid gebied

Drie basisprincipes:

1. Een veerkrachtig systeem
2. Identiteit gebied behouden en versterken
3. Verweven landschap

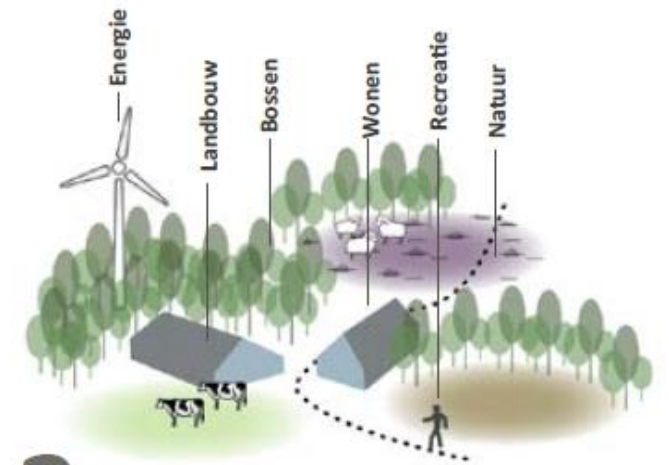
1



2



3



# Bouwstenen

Bouwstenen per thema per laag om concrete invulling te geven aan het landschap

Ze voldoen aan de basisprincipes: dragen bij aan de kwaliteit van het landschap.  
Zijn dus geschikt voor die plek.

**Landbouw** in combinatie met woningbouw

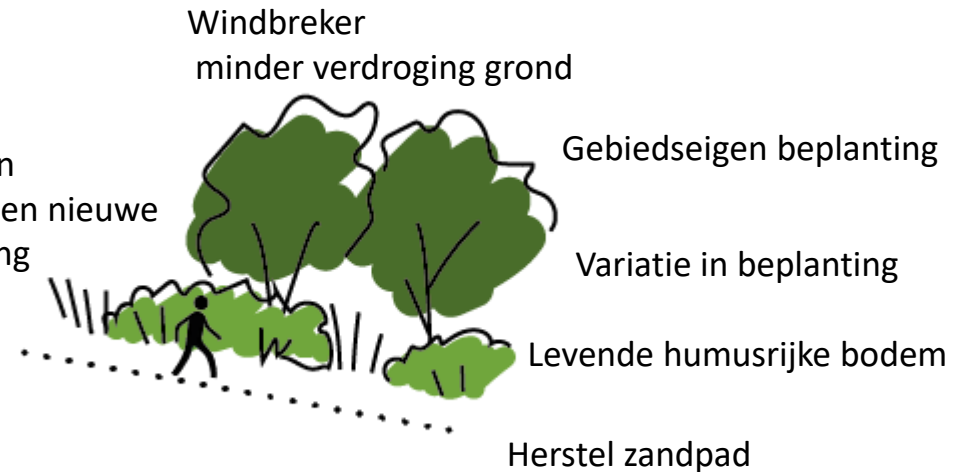


Meer variatie in natte en droge teelt

Veel variatie om te zien

Ook teelt voor de bouwsector (isolatie)

**Bossenstrategie** in combinatie met een nieuwe recreatieverbinding



Windbreker  
minder verdroging grond

Gebiedseigen beplanting

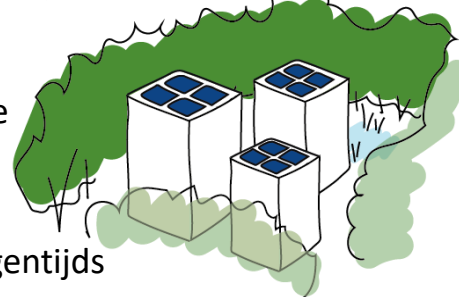
Variatie in beplanting

Levende humusrijke bodem

Herstel zandpad

Windbreker en afscherming  
Meer planten en dieren

**Wonen** in combinatie met energie en bossenstrategie



Groene woonomgeving

Meer natuurwaarden

Comfortabel en eigentijds



## Stap 3

Het toekomstplaatje, zo kan het eruit zien!

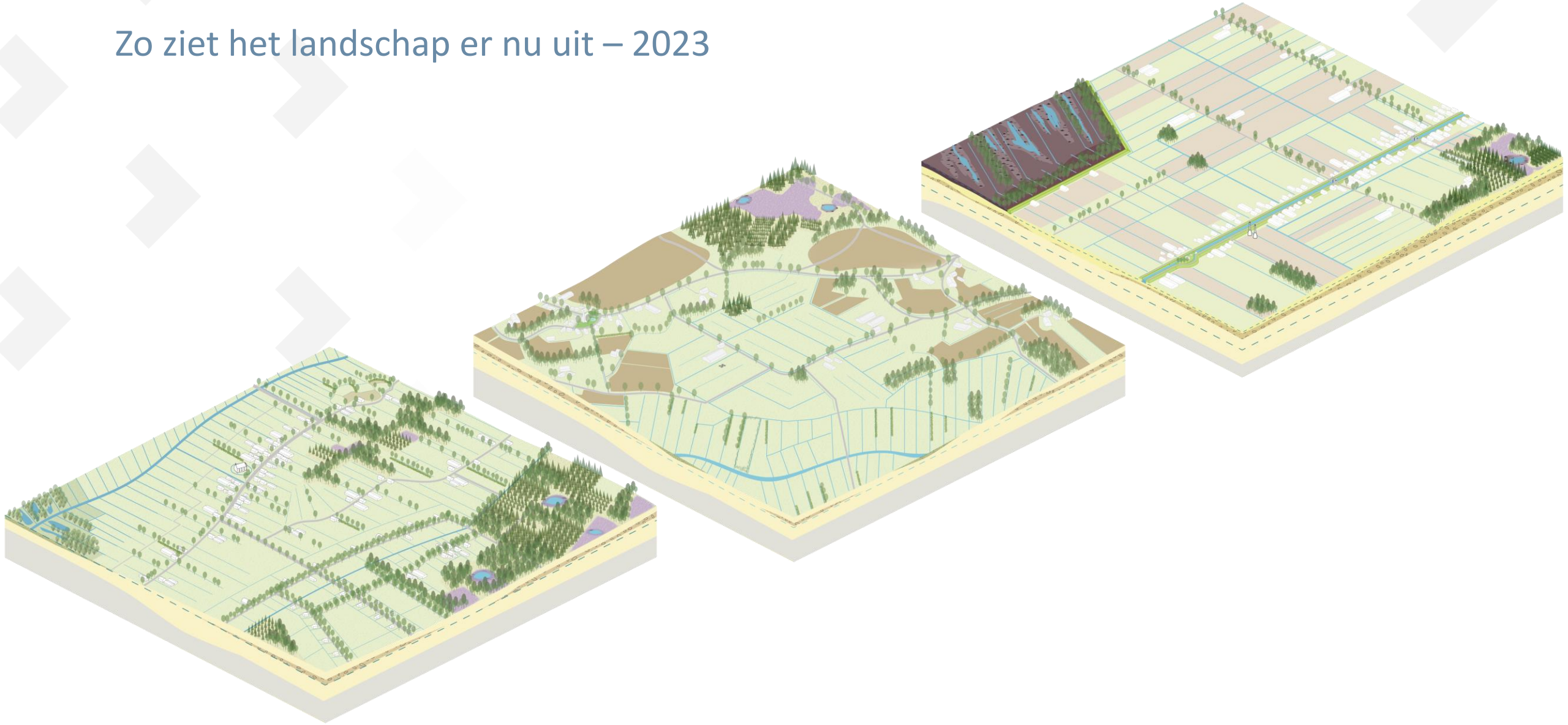
Per tegel laten we zien:

1. Huidige situatie
2. Scenario 2050
3. Schetsuitwerking

Ondersteund met concrete handvatten bij de landschapstypen

# Uitzicht

Zo ziet het landschap er nu uit – 2023



# Uitzicht

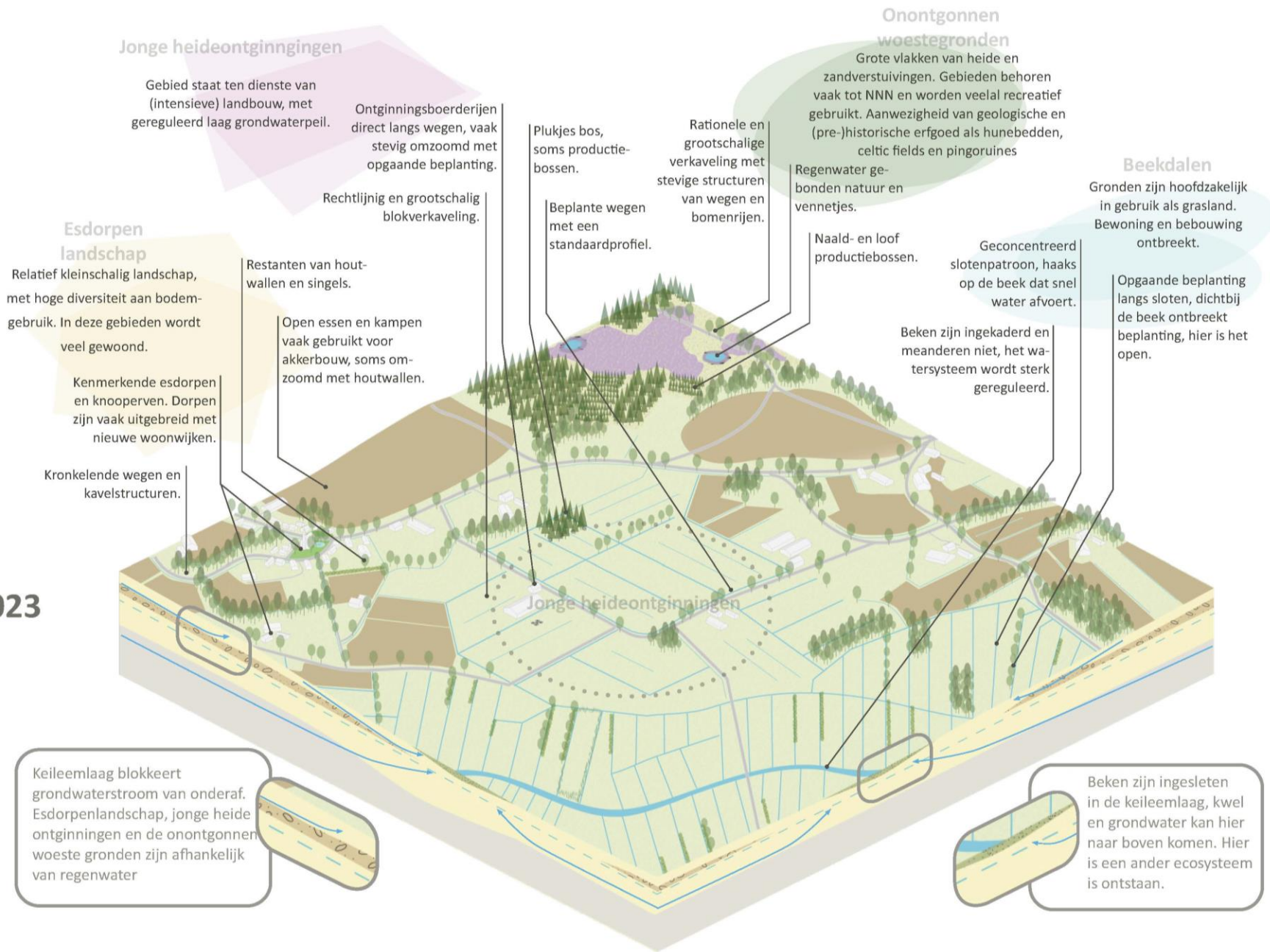
Zo kan het landschap er in 2050 uitzien!



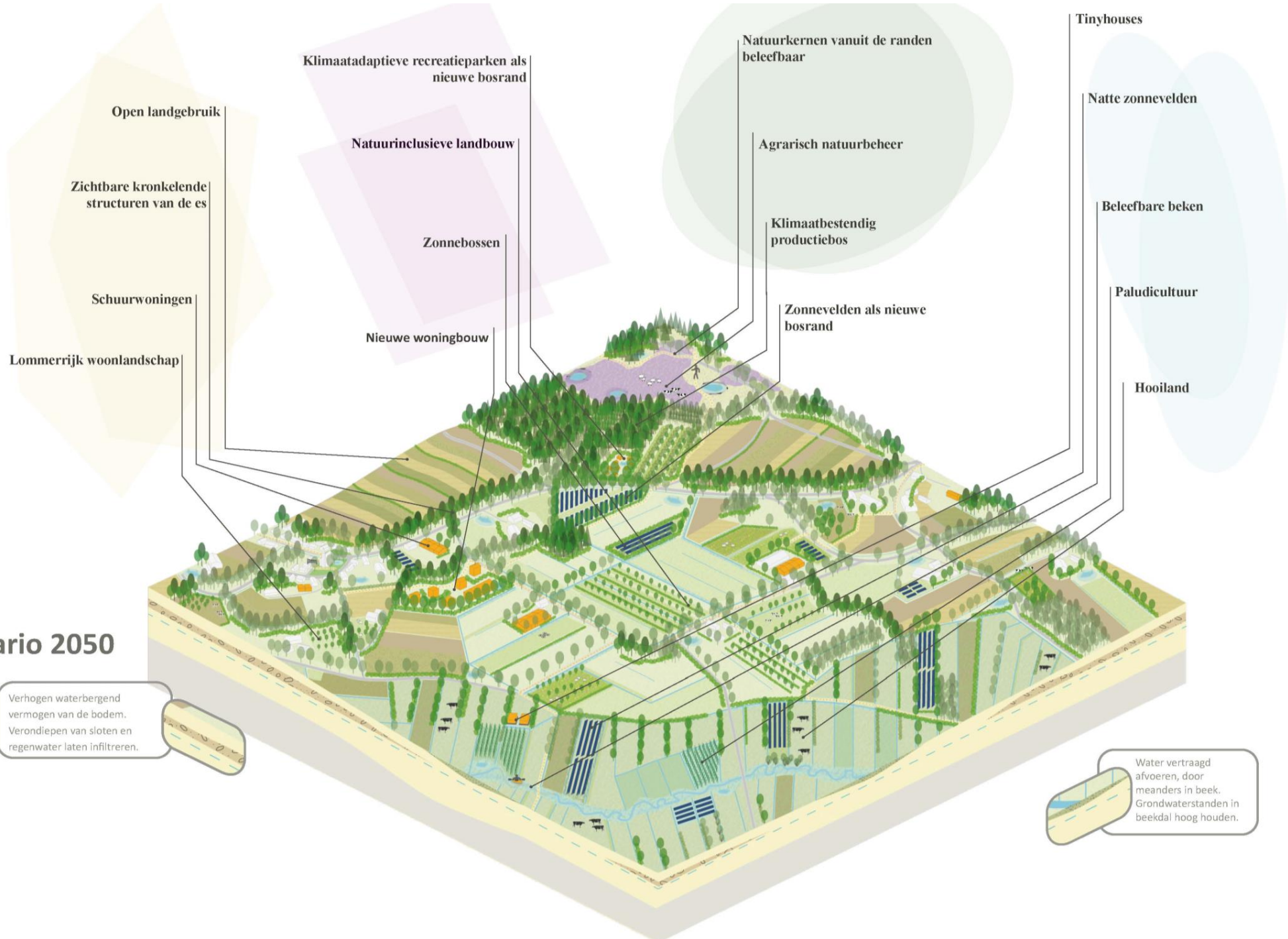
# 2

## Niveau 'Afwaterende randen'

Situatie 2023



# Scenario 2050



# Voorbeeld

## Nieuwe woonwijken op jonge heideontginningen

- Berg regenwater in de woonwijk en geef het de kans om in de bodem te trekken
- Pas de woningen stevig in met groen en groot de contrasten tussen de landschapstypen
- Combineer met nieuwe recreatieve routes en creëer kansen voor ondernemers

Open landgebruik

Zichtbare kronkelende

Lokalerijk woonlandschap

Scenario 2050

Verondiepen van sloten en

er laten infiltreren.

Klimaatadaptieve recreatieparken als  
nieuwe bosrand

Natuurinclusieve landbouw

Zonnebossen

Nieuwe woningbouw



Water vertraagd  
afvoeren, door  
meanders in beek.  
Grondwaterstanden in  
beekdal hoog houden.

# Voorbeeld

## Natte verdienmodellen

- **Paludicultuur:** Productieve natte teelten, bijvoorbeeld lisdodde, riet of cranberry's
- **Eigentijds hooiland:** permanent grasland voor hooiproductie of begrazing met waterbuffels
- **Natte zonnevelden:** ruim opgezette zonnevelden op kruidenrijk grasland, mogelijk in combinatie met begrazing
- **Verbind recreatie:** recreatieve routes creëren meer aanloop en daarmee verkoopkansen

Open landgebruik

Zichtbare kronkelende structuren van de es

Lommerrijk woonlandschap

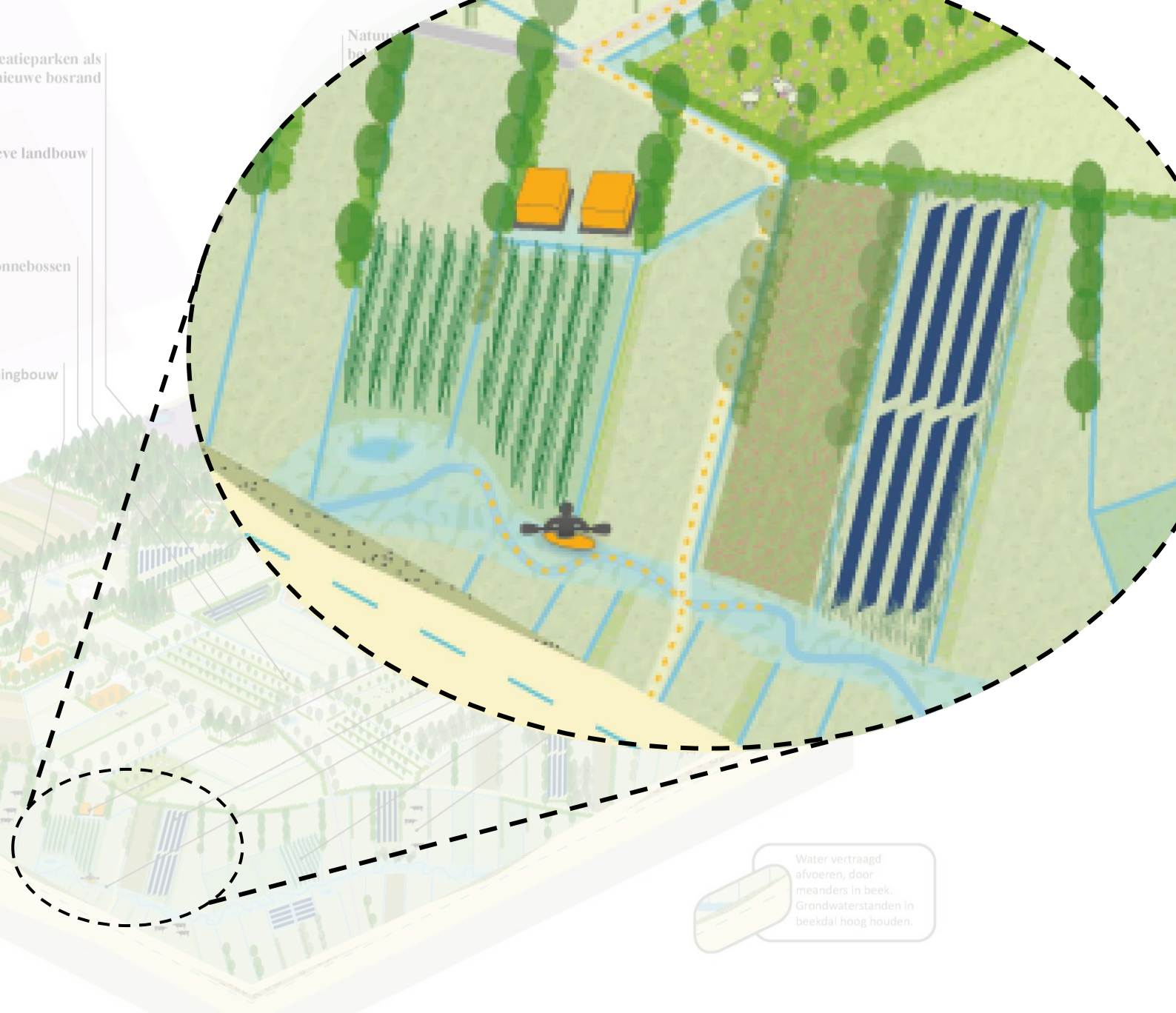
Verondiepen van sloten en

Klimaatadaptieve recreatieparken als nieuwe bosrand

Natuurinclusieve landbouw

Zonnebossen

Nieuwe woningbouw



Water vertraagd afvoeren, door meanders in beek. Grondwaterstanden in beekdal hoog houden.

# Landschapsvisie

## Informatiemarkt

**Nadere informatie en vragen tijdens de informatiemarkt op het gebied van:**

- **visie inhoudelijk**
- **het doorlopen proces**
- **het vervolg**



