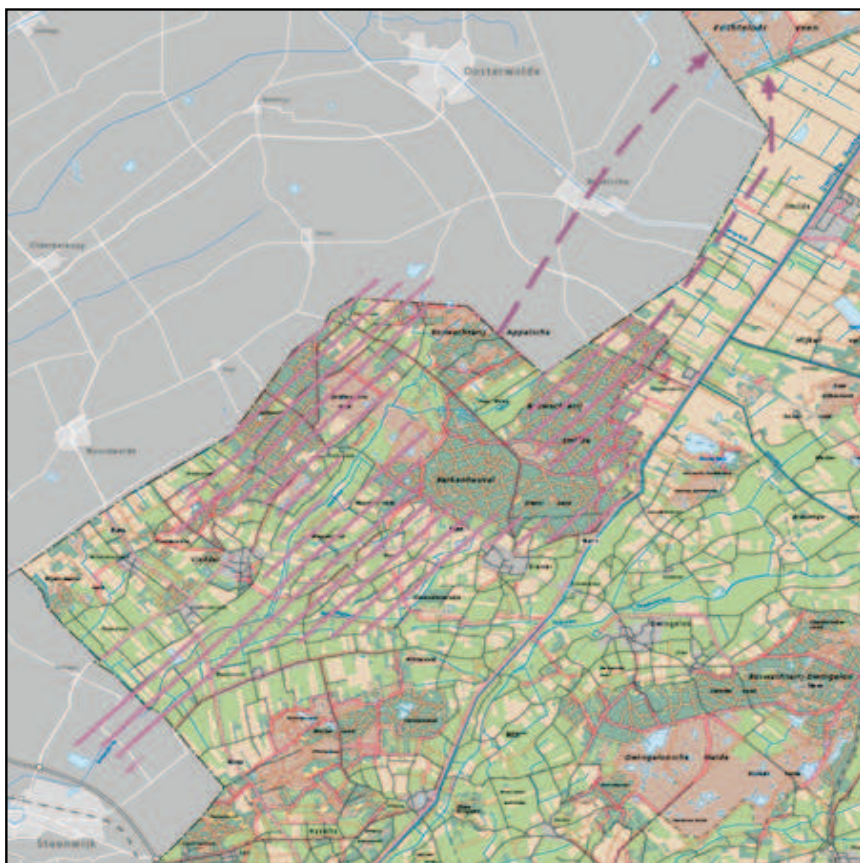


2. Drents-Friese Wold



Een uitgestrekt bosgebied op de grens, dat karakteriseert het Nationaal Park Drents-Friese Wold. De grens van Drenthe en Friesland en de grens van het Drents Plateau met het lager gelegen Friese land. Bovendien is het een oorspronggebied van beken, waarvan het water via de moerassen in de kop van Overijssel naar het IJsselmeer stroomt.

Rijke ondergroei

Ten zuiden van Vledder ligt het beekdal van de Wapserveense Aa. Het water stroomt door talrijke meanders in de richting van Overijssel. De brede dalvlakte wordt gedomineerd door elzenbossen, wilgenstruwelen en vooral veel riet. Wilde zwanen broeden hier, evenals tal van andere moerasvogels. Moeraskartelblad en moerasvaren zijn karakteristiek voor de plekken met een wat lagere plantengroei, ontstaan onder invloed van grazers en mineraalrijke kwel. Stroomopwaarts wordt het dal smaller. Rechts ligt Wapse, links Doldersum. Rond de dorpen is ruimte voor duurzame land- en bosbouw. De ondernemers in deze dorpen, maar ook die van Diever en Smilde, zorgen goed voor de duizenden recreanten die op de wildernis in het nationaal park afkomen. Dat heeft gezorgd voor een flinke economische impuls.

In de Veenhuizermaden bloeien in het voorjaar honderden dotterbloemen in de schraallanden, later gevolgd door rietorchis. Het kwelwater is hier behoorlijk ijzerrijk. De beek wordt smaller, het beekdal ook. Links en rechts strekken zich uitgestrekte bossen uit, doorsneden door fiets- en wandelpaden. Op de rijkste plekken, daar waar wat keileem in de bodem aanwezig is, groeien zomerlindes met daaronder een rijke ondergroei. De edelherten en zwijnen zorgen met hun gegraas en gewroet voor open plekken, maar ook voor nieuwe kiemplekken voor jonge bomen.

Dynamisch stuifzand

Verderop komt de Tilgrup erbij. Zijn brongebied ligt in de Oude Willem. Hier is een bijzonder moerasgebied ontstaan, waar heide, hoogveen, ruige graslanden en struwelen elkaar afwisselen. Het is er kleddernat, behalve op de hogere zandkoppen. Het is een favoriet gebied van de edelherten. Hier en daar is de vorming van hoogveen in volle gang, met veenmossen, lavendelheide en veenbes. Ook elders in het gebied zijn de vele laagtes te herkennen waar zich hoogveen in allerlei stadia van ontwikkeling bevindt. Bezoekers lopen via een stelsel van vlonders en kronkelpaden het ontoegankelijke gebied in. Avontuurlijk en verrassend!

Het oorspronggebied van de Vledder Aa ligt midden in de zandduinen van het Aekingerzand, waar de wind vrij spel heeft en het dynamische landschap in stand houdt. In het stuifzand bivakkeren tapuit, boomleeuwerik en, langs de rand ook het paapje. Op korte afstand van elkaar zijn hier opmerkelijke overgangen te vinden: van stuifzand naar het open water en van droge heide naar een nat brongebied.

Woudreuzen

Het bos rond het brongebied is uitgestrekt en flink geaccidenteerd, een gevolg van het verstuiwen van zand. Het hoogste punt van het gebied, de Bosberg, is ontwikkeld tot een parkachtig bos met majestueuze woudreuzen en een prachtige ondergroei met salomonszegels en zevenster. Deze oude bossen zijn populair bij bezoekers. Rond Appelscha en Hoogersmilde profiteren recreatieondernemers van de belangstelling voor de wildernis. Op grootschalige akkers langs de randen van het nationaal park verbouwen boeren granen en andere producten. Vleesvee van landbouwers speelt een grote rol in het beheer van graslanden van de ruige graslanden en moerassen rond Ravenswoud. Dit landschap gaat over in de immense vlakte van het Fochteloërveen, de thuisbasis van de vele kraanvogels in dit deel van Nederland.