

Groningen Airport Eelde:

Investeren in de Toegangspoort van het Noorden

1

Inleiding

- Luchthaven bestaat sinds 1931
- In Luchtvaartnota van het Rijk 2011 aangemerkt als luchthaven van nationaal belang
- Aandeelhouders:

provincie Drenthe	30%
provincie Groningen	30%
gemeente Groningen	26%
gemeente Assen	10%
gemeente Tynaarlo	4%

2

Recente ontwikkeling GAE

- Afgelopen tien jaar wisselende perspectieven en ad hoc besluiten
- 2013: Baanverlenging
- 2015/2016:
 - Nieuw luchthavenbesluit nodig
 - Ontwikkelingen wijken af van prognose *Werelden Verbinden*
 - Traumahelikopter
 - investeringen in kazerne en terminal nodig
 - Financiële positie GAE
- Ontwikkelingen luchthaven Lelystad

3

Toekomstperspectieven in beeld

- Begin 2016 besluit aandeelhouders: strategische verkenning luchthavenontwikkeling 2017-2026
- Alle mogelijke scenario's in beeld
- Maximaal kritisch, deskundig en onafhankelijk
- In opdracht van aandeelhouders

4

Externe onderzoeken 2016

- Analyse **luchtvaartmarkt** door Lufthansa Consulting GmbH
- Analyse van het **business model** door Stratagem Strategic
- Research BV
- Een verkenning naar de **maatschappelijk toegevoegde waarde** van de luchthaven voor Noord-Nederland door Berenschot Groep BV
- Een **maatschappelijke kosten- en batenanalyse** door ECORYS Nederland BV & Adecs Airinfra BV

In aanvulling:

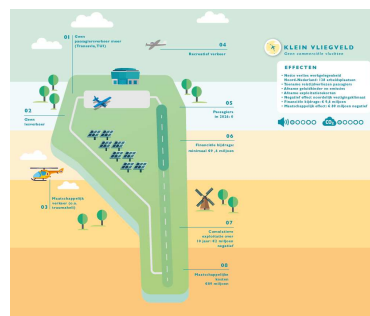
- NOM en VNO-NCW Noord: **draagvlak** voor de luchthaven onder bedrijven
- Nysingh Advocaten is gevraagd **juridisch** advies

Integreerend advies: Intervistas (Hans Mohrmann)

5

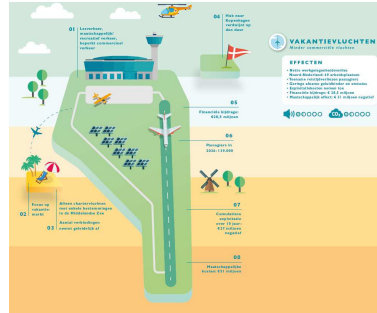
Optie 1: klein vliegveld

- Geen commerciële vluchten meer (referentie: Teuge Airport)
- Financiële bijdrage: minimaal € 9,6 miljoen
- Netto verlies van 138 arbeidsplaatsen in Noord-Nederland
- Toename reistijdverliezen passagiers
- Afname exploitatietekorten (over 10 jaar verlies van € 2 miljoen)
- Afname geluidshinder en emissies
- Negatief effect noordelijk vestigingsklimaat
- Maatschappelijk effect: € 89 miljoen negatief
- Kan op termijn leiden tot *sluiting*



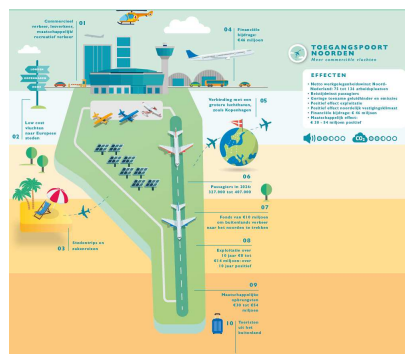
Optie 2: Vakantievluchten

- Minder commerciële vluchten als gevolg van toename concurrentie
- Vakantiecharters en beperkt aantal lijnvluchten blijft de kern
- Financiële bijdrage: € 28,5 miljoen
- Netto verlies van 69 arbeidsplaatsen in Noord-Nederland
- Toename reistijdverliezen passagiers
- Toename exploitatiekosten (over 10 jaar verlies van € 27 miljoen)
- Geringe afname geluidshinder en emissies
- Maatschappelijk effect: € 51 miljoen negatief



Optie 3: Toegangspoort voor het Noorden

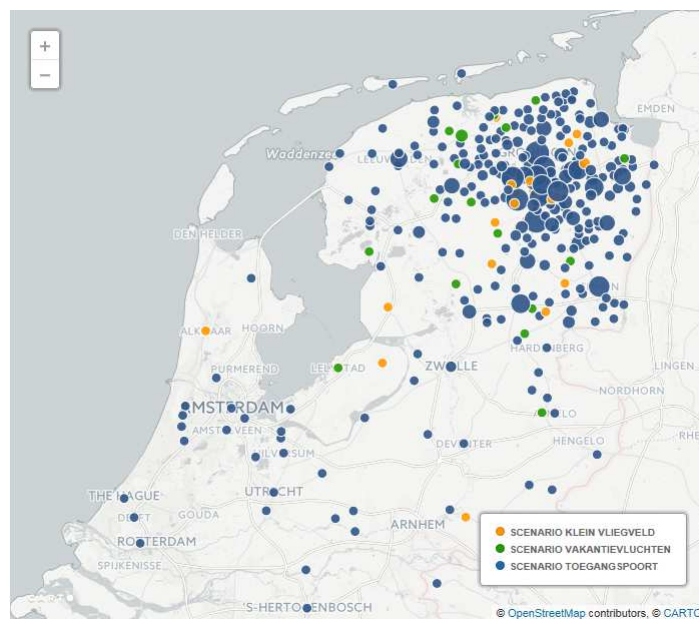
- Meer commerciële vluchten als gevolg van actieve marktstrategie
- Naast vakantie charters ook hub feeder en low cost vluchten (stedentrips)
- Financiële bijdrage: € 46 miljoen
- Netto winst van 75 tot 136 arbeidsplaatsen in Noord-Nederland
- Reistijdwinst passagiers
- Positieve exploitatie-effecten (over 10 jaar winst van € 8 tot 14 miljoen)
- Geringe toename geluidshinder en emissies
- Positief effect noordelijk vestigingsklimaat
- Maatschappelijk effect: € 30 - 54 miljoen positief



Brede consultatie

- Drie gelijkwaardig uitgewerkte scenario's
- Alle onderzoeken gedeeld en toegelicht in informatiesessies
- Voorgelegd aan bevolking
- 2.597 reacties in vier weken
- Reacties:
 - Klein vliegveld: 8%
 - Vakantievluichten: 5%
 - Toegangspoort Noorden: 87%

9



10

Keuze voor *investeren*: Toegangspoort voor het Noorden

Overwegingen

- Publieke infrastructuur
- Vestigingsklimaat
- Inkomend toerisme
- Extra banen
- Voorziening voor inwoners

11

Keuze voor *investeren*: Toegangspoort voor het Noorden

- Pijlers:
 - Overheden vergoeden publieke taken (NEDAB):
bedrijf wint aan concurrentiekracht (30 mln)
 - Organisatie efficiënter: loskoppelen exploitatie, laat
markt werk doen
 - Investeren basis-infrastructuur (6 mln)
 - Routefonds voor bestaande en nieuwe verbindingen
(10 mln)
- Voorheen sturen op exploitatietekorten, nu
offensieve groeistrategie

12

Keuze voor *investeren*: Toegangspoort voor het Noorden

- Aandeelhouders, colleges en raden en staten kiezen eind 2016 voor Investeren
- Uitzondering Tynaarlo: nog geen besluit
- Vervolg:
 - Uitwerken bestuursmodel
 - Uitwerking dekking 46 miljoen
 - Bijdrage aandeelhouders beperken
 - Verbreden draagvlak andere overheden, fondsen
 - Bijdrage bedrijfsleven

13

Stand van zaken

- Aandeelhouders gevraagd 46 mio te garanderen; procedures lopen
- Inschatting Harm Post: minimaal 8,6 mio bedrijfsleven
- Bijdrage van NOM aan Routefonds
- Verzoek bijdrage RGA aan routefonds:
 - Past bij regionaal belang
 - Investeren in concrete ontwikkeling

14



Planning

- Besluitvorming colleges, raden en staten
- 2017 is eerste jaar van groeiscenario: investeren in nieuwe routes (Kopenhagen)
- Na de zomer start procedure Luchthavenbesluit
- Voorbereiding voor splitsing organisatie, aanbesteding exploitatie