

Drenthe

A group of motorcycle racers in full gear leaning into a turn on a track. The word 'Drenthe' is overlaid in large white letters.

- Goed en snel bereikbaar
- Aantrekkelijk ondernemersklimaat
- Gekwalificeerd en gemotiveerd personeel
- Kennis op topniveau
- Prettige leefomgeving
- Toeristisch aantrekkelijk

www.drenthe.nl



Hoofdstad: Assen

Oppervlakte: 2.680 km²

Inwoners: 492.000

Bevolkingsdichtheid: 184

inwoners per km²



Over Drenthe

Drenthe is één van de noordelijke provincies van Nederland. Drenthe ligt gunstig tussen grote economische centra in het westen van Nederland, Duitsland, Scandinavië en de Baltische staten.

Drenthe is een aantrekkelijke provincie om te wonen, te werken en te recreëren. De provincie heeft een dynamische economie en beschikt over een mooi landschap.

Emmen: 107.000 inwoners

(www.emmen.nl)

Assen: 68.000 inwoners

(www.assen.nl)

Hoogeveen: 55.000 inwoners

(www.hoogeveen.nl)

Meppel: 33.000 inwoners

(www.meppel.nl)



Als overheid heeft de provincie taken op het gebied van ruimtelijke ordening, milieu, landschap en natuur, verkeer en vervoer, economie en cultuur. Aan het hoofd van de provincie staat een dagelijks bestuur, het college van Gedeputeerde Staten, dat wordt benoemd door een gekozen parlement, Provinciale Staten.

De provincie Drenthe werkt nauw samen met de twee andere noordelijke provincies, Groningen en Fryslân, in het Samenwerkingsverband Noord-Nederland (SNN). Daarnaast zit de provincie, samen met andere Nederlandse en buitenlandse overheden, in verschillende samenwerkingsverbanden die zich richten op het bevorderen van economische activiteiten. Het Huis van de Nederlandse Provincies vertegenwoordigt de Drentse belangen in Brussel.

www.snn.eu

(Samenwerkingsverband Noord-Nederland)

www.nl-prov.eu

(Huis van de Nederlandse Provincies)

Assen-Amsterdam: 185 km

Assen-Den Haag: 230 km

Assen-Brussel: 335 km

Assen-Hamburg: 290 km

Assen-Düsseldorf: 270 km

Dre

Goed en snel bereikbaar

Drenthe ligt op korte afstand van de economische zwaartepunten in West-Nederland, het Ruhrgebied en Hamburg. Via autosnelwegen is Drenthe uitstekend bereikbaar. Files komen in Drenthe zelden voor. Daarnaast zijn er frequente spoorverbindingen en beschikt Drenthe over een luchthaven, Groningen Airport Eelde, met dagelijkse verbindingen naar Europese hubs als Londen, Kopenhagen, Brussel en München.



Drenthe



Bedrijven en instellingen: 40.000
Beschikbaar bedrijventerrein:
400 ha

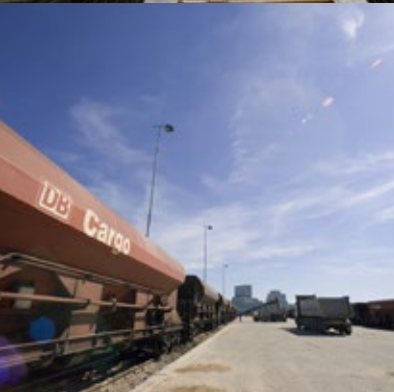
Drenthe



Aantrekkelijk ondernemers- klimaat

Naast handel vormen dienstverlening en industrie de belangrijkste economische pijlers voor een vitale en dynamische regio. In Drenthe zijn relatief veel kleine en middelgrote ondernemingen gevestigd. Creatieve en innovatieve ondernemers hebben succes op het gebied van onder meer (biobased) vezels, medische instrumenten, kunststoffen, agribusiness en toerisme. Clustervorming wordt bevorderd. Zo zijn er groeiende clusters rond de slimme (maak)industrie en (groene) chemie.

In Drenthe is een ruim aanbod aan kwalitatief hoogwaardige bedrijventerreinen: zichtlocaties en industrieterreinen met alle denkbare voorzieningen, locaties aan vaarwater en kantorenparken. Fysiek en digitaal perfect ontsloten en voor heel aantrekkelijke grondprijzen.





Drenthe

Voor ondernemers zijn diverse faciliteiten, subsidieregelingen en financieringsmogelijkheden beschikbaar.

Het team Economische Zaken van de provincie Drenthe helpt u op weg:

T +31 (0)592 36 55 55

E post@drenthe.nl

I www.provincie.drenthe.nl



www.ikbendrentsondernemer.nl

(Ik ben Drents Ondernemer)

www.123subsidie.nl

(Subsidies voor ondernemers in Noord-Nederland)

www.nom.nl

(Investerings- en Ontwikkelingsmaatschappij voor Noord-Nederland)

www.kvk.nl

(Kamer van Koophandel)

www.snn.eu

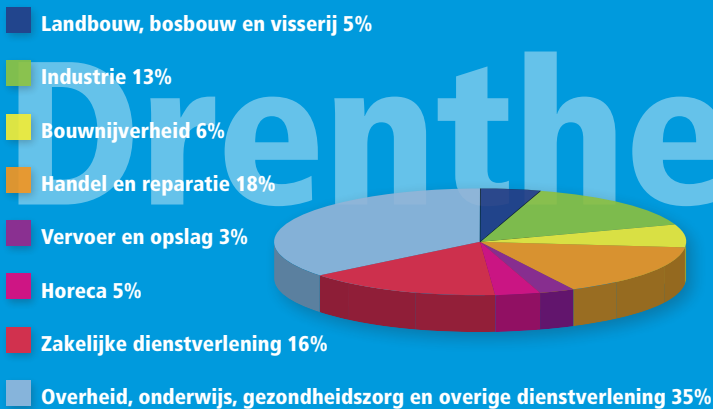
(Samenwerkingsverband Noord-Nederland)

www.rvo.nl

(Rijksdienst voor Ondernemend Nederland)



Aantal banen: 216.000



Gekwalificeerd en gemotiveerd personeel

Drenthe heeft een ruim aanbod van goed geschoold, sterk gemotiveerd en betrokken personeel. De meeste banen zijn te vinden in de dienstverlening, de handel en de industrie. Binnen de dienstverlening is de gezondheidszorg veruit de grootste sector.

Kennis op topniveau

In Drenthe vinden innovaties op (inter)nationale schaal plaats. Op het gebied van agribusiness, biobased en circulaire economie, medische technologie, (groene) chemie en digitalisering. Zo werkt het Drentse onderzoeksinstituut ASTRON aan

energiezuinige methoden om enorme hoeveelheden data te verzamelen, op te slaan, te bewerken en te benutten. De Health Hub Roden is een unieke lerende organisatie waarin kennisinstellingen, bedrijven en overheid samenwerken om kennis te delen, te ontwikkelen en te zoeken naar innovatieve oplossingen op het gebied van medische technologie.

Drenthe heeft een breed en hoogwaardig aanbod aan onderwijs en scholing. Het onderwijs heeft nauwe contacten met het bedrijfsleven. Het internationaal georiënteerde Hanze Instituut voor Engineering is hier een mooi voorbeeld van. MBO-onderwijs is altijd dicht in de buurt. HBO-onderwijs wordt gegeven in drie grotere plaatsen. Op relatief korte afstand bevinden zich vier universiteitssteden: Groningen, Enschede (Twente), Oldenburg en Osnabrück (Duitsland).



www.chemport.eu

(Chemport Europe, groene chemie Noord-Nederland)

www.astron.nl

(ASTRON, Netherlands Institute for Radio Astronomy)

www.nhlstenden.com

(NHL Stenden Hogeschool)

www.hanze.nl/en/schools/institute-engineering

(Hanze Instituut voor Engineering)

www.rug.nl

(Rijksuniversiteit Groningen)

www.utwente.nl

(Universiteit Twente)

www.uni-oldenburg.de

(Universiteit Oldenburg)

www.uni-osnabrueck.de

(Universiteit Osnabrück)



Fietspaden: 2.100 km

Nationale Parken:

Drents-Friese Wold (6.100 ha)

Dwingelderveld (3.700 ha)

Nationaal beek- en esdorpenlandschap

Drentsche Aa (10.000 ha)

Drenthe

Prettige leefomgeving

Wonen in Drenthe betekent: ruim wonen, in een groene omgeving, met fraaie natuur en een mooi landschap dichtbij. In de steden is een goed en breed aanbod van voorzieningen: van onderwijs tot zorg, van winkels tot uitgaan en van sport tot cultuur.



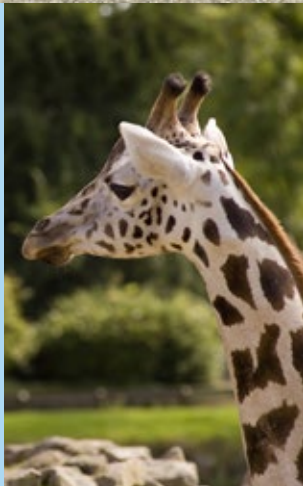
Aantal bezoekers per jaar:
Wildlands Adventure Zoo
Emmen 1.000.000
TT Circuit Assen 650.000
Plopsa Indoor Coevorden
250.000
Drents Museum Assen
190.000
Gevangenis­museum
Veenhuizen 125.000



Toeristisch aantrekkelijk

Drenthe heeft met zijn fraaie cultuurlandschap en hoogwaardige natuur veel te bieden. Van prehistorische overblijfselen, waaronder hunebedden, tot maar liefst drie Nationale Parken en de Hondsrug, het eerste Unesco Global Geopark in Nederland. En niet te vergeten topattracties zoals de motorraces op het TT Circuit Assen, Wildlands Adventure Zoo in Emmen, Plopsa Indoor Coevorden, het Drents Museum in Assen en het Gevangenis­museum in Veenhuizen.

Ook voor de actieve recreant zijn er voldoende mogelijkheden. Drenthe is dé fietsprovincie van Nederland en heeft een uitgebreid fietsnetwerk. Daarnaast zijn er veel wandel en – ruiterspaden, zodat bezoekers de natuur volop kunnen beleven.



www.drenthe.nl
www.nationaalpark.nl
www.dehondsrug.nl
www.tt-assen.com
www.wildlands.nl
www.plopsaindoorcoevorden.nl
www.drentsmuseum.nl
www.gevangenis­museum.nl



Drenthe



Meer weten?

Provincie Drenthe

Postbus 122

9400 AC Assen

T +31 (0)592 36 55 55

E post@drenthe.nl

W www.drenthe.nl



Dit is een uitgave van
de provincie Drenthe
Assen, 2019

Fotografie

W.J. Kleppe, Assen,
Deborah Roffel,
Scania,
Marcel J. de Jong,
Gijs Versteeg,
Jorrit Pepping