



Hartelijk welkom

Informatieavond

Beheerplan Natura 2000

Mantingerzand en Mantingerbos

Even terug kijken

provincie Drenthe



Lange aanloop

1979

2008

2010

2011

2013

2014

2015



Vogel- en Habitatrichtlijn
Instelling Europees netwerk Natura 2000

Start opstellen beheerplan

PAS op de plaats

Streep door nationale koppen
Opstellen gebiedsanalyses + ontwikkelen AERIUS

Officiële aanwijzingsbesluiten Rijk

Terinzagelegging PAS + Verwerken zienswijzen

Inwerkingtreding PAS

Afronden beheerplannen

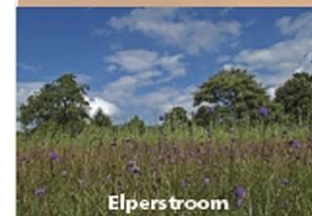
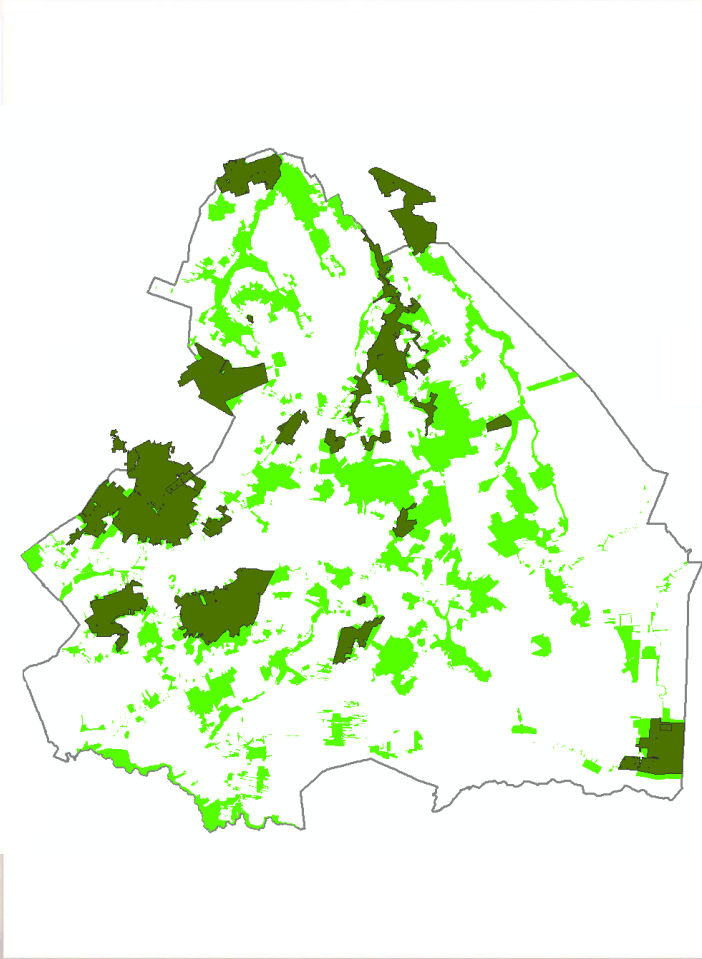


Enige aandachtspunten uit gebiedsgroepen

- Drainage en beregening
- Vliegbewegingen
- Niet-aangewezen habitattypen
- Vernatting
- Ganzen

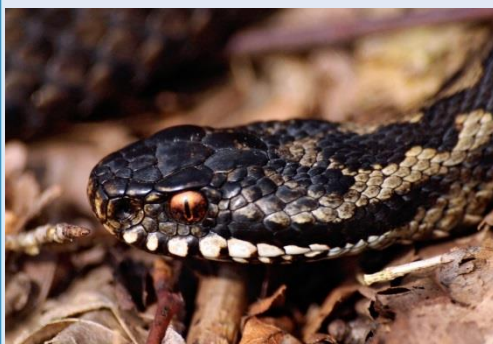


Natura 2000 in Drenthe



Oppervlakte:

- Europa	18.4%
- Nederland	13.4%
- Drenthe	8.3%



Hoe verder met de

provincie Drenthe

Programmatische Aanpak Stikstof?

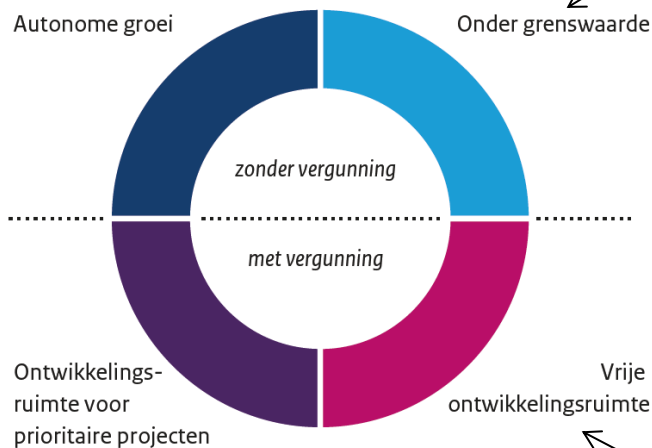
- Vergunningverlening
- Uitvoeren gebiedsanalyses met maatregelen
- Hernieuwde vaststelling in december
- Idem 2016



Hoe verder met de

Programmatische Aanpak Stikstof?

De PAS verdeelt de depositieruimte over vier delen.



90 meldingen

Grenswaardereservering

Drenthe

Toon gebieden met minimaal 50% gebruikt.

Natura 2000 gebied	Gemeld %	95
Drentsche Aa-gebied	95	95
Mantingerzand	95	95
Bargerveen	89	89
Fochteloërveen	86	86
Drouwenerzand	85	85
Nongerholt	82	82
Dwingelderveld	80	80
Drents-Friese Wold & Leggelderveld	79	79
Holtingerveld	79	79
Elperstroomgebied	72	72
Witterveld	72	72
Mantingerbos	67	67

Vergunningen

- 143 aanvragen
- 11 vergunningen in december



Het beheerplan

- *Beschermen - beleven – benutten*
- Focus op instandhoudingsdoelen
- Gaat alleen om aanvullende maatregelen
- PAS gebiedsanalyses niet ter discussie
- Kader voor vergunningverlening
- Beheercommissie
- 6 jaar
- Nu nog ambtelijke werkversies



Twée beheerplannen

provincie Drenthe

voor grandioze natuur



Mantingerbos - Mantingerzand



Oudste bos van Nederland

provincie Drenthe

Oerbos in het Drentse
esdorpenlandschap

Beheerplan Mantingerbos



Natura 2000 Mantingerbos

Legenda

-  grens Natura2000
-  water
-  akkerland
-  bos
-  dodenakker; dodenakker met bos
-  grasland
-  heide
-  zand
-  spoorbaanlichaam
-  overig
-  bebouwd gebied
-  gebouw
-  spoorlijn
-  bomenrij
-  kade, wal



Project: Natura 2000 beheerplan

Datum: 12-10-2015 Kaart: pl20150909-0212

Bestandslocatie:
G:\Projecten\DrGr\N2000\Kaart\Beheerplannen

GIS en Cartografie, provincie Drenthe
© topografische ondergrond TDKadaster



Waarom

een Natura 2000-gebied?

**Bijzondere natuur in een
eeuwenoud bos**








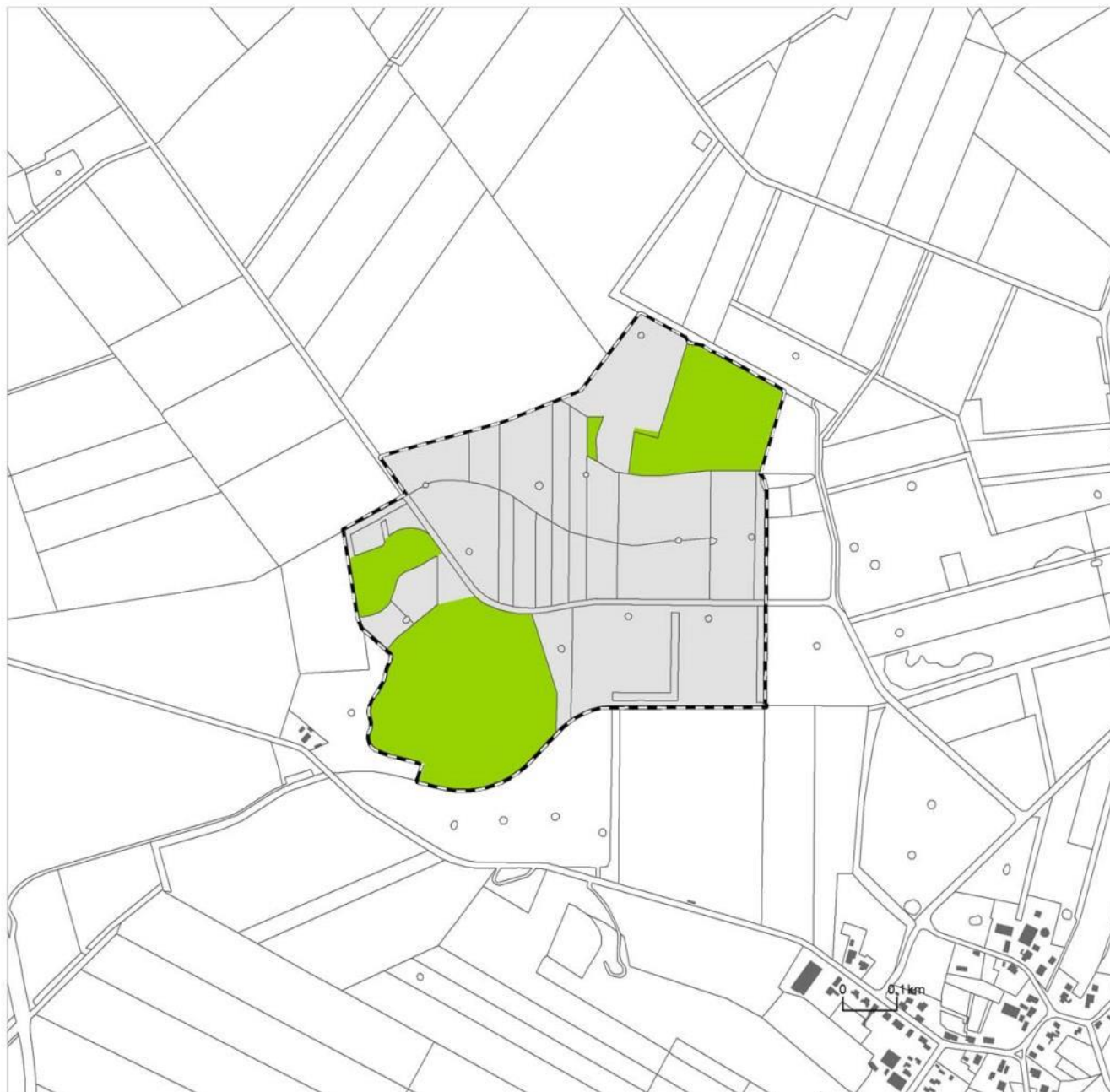
Beuken –
Eikenbossen
met hulst



Natura 2000 Mantingerbos

Legenda

-  grens Natura2000
-  H0000, Geen habitat
-  H9120, Beuken-eikenbossen met hulst



Project: Natura 2000 beheerplan

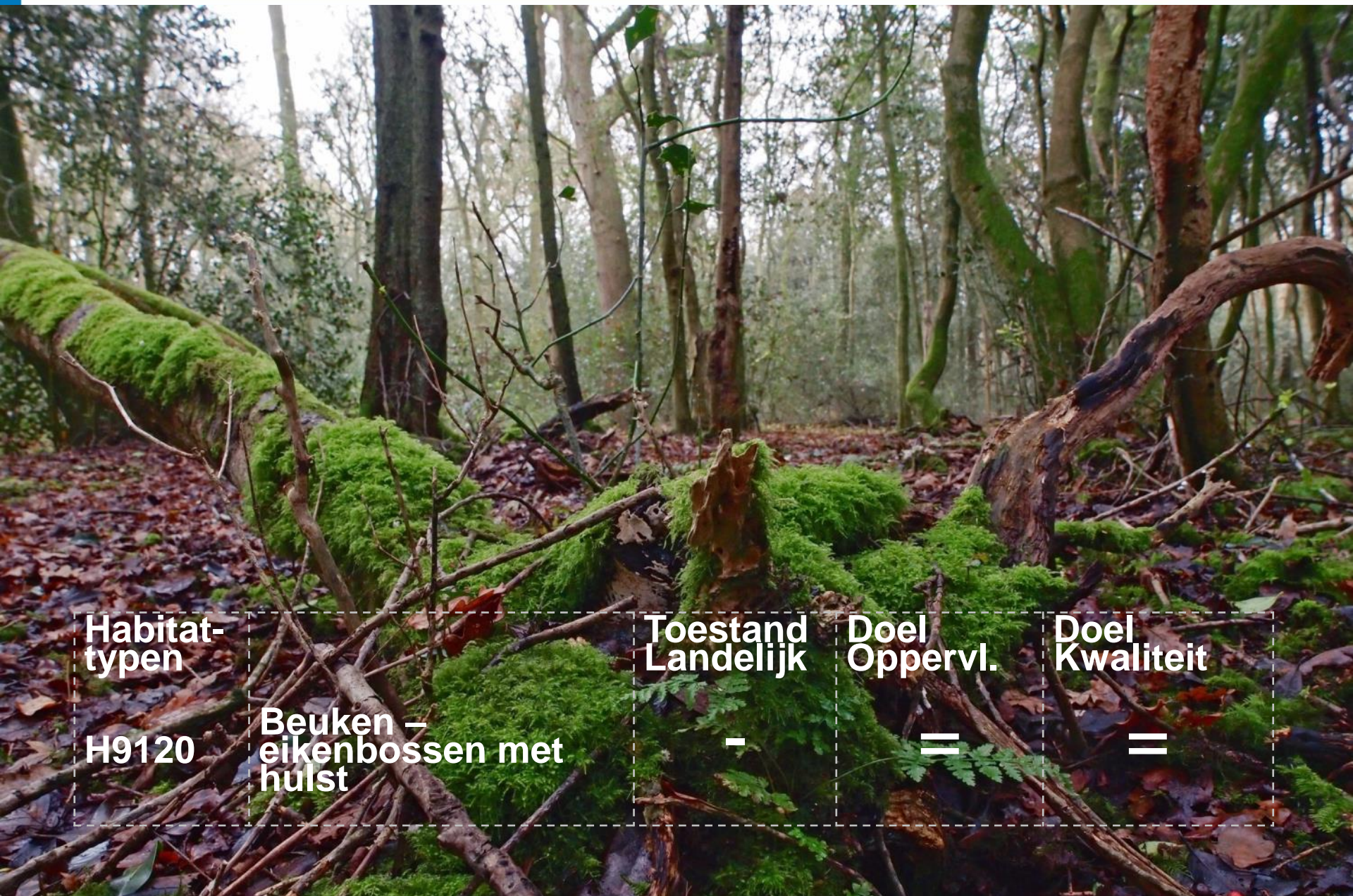
Datum: 12-10-2015

Kaart: pl20150909-0236

Bestandslocatie:

G:\Projecten\Dr\N2000\Kaart\Beheerplannen





Habitat-
typen

H9120

Beuken –
eikenbossen met
hulst

Toestand
Landelijk

–

Doel
Oppervl.

=

Doel
Kwaliteit

=



**Vergroten areaal en verbeteren van de kwaliteit van
Beuken – Eikenbossen met hulst**

Kans

- Huidige nietsdoen-beheer handhaven voor natuurlijke ontwikkeling
- Herstel hydrologie; eerst onderzoek
- Daarna eventueel maatregelen

Knelpunt

- Overmaat stikstof

Wat gaan we doen?

- Nog geen maatregelen opgenomen, eerst onderzoek afwachten
- Huidig beheer voortzetten – Natuurlijke ontwikkeling handhaven → Niets doen



Onderzoek

A photograph of a forest scene. In the foreground, a large, gnarled, and dead tree trunk lies horizontally across the frame. The background is filled with living trees, their leaves appearing in various shades of green, suggesting a spring or summer setting. The lighting is dappled, with sunlight filtering through the canopy.

- **Onderzoek naar hydrologische
herstelmaatregelen**
- **Meedoen met landelijk onderzoek
naar het beheer van oude bossen**

Vinger aan de pols

Flora en fauna

- **Ontwikkeling plantengroei**
- **(Uitvoering maatregelen)**
- **Voorkomen en trend typische soorten**

Bodem, lucht en water

- **Peil grond- en oppervlaktewater**
- **Waterkwaliteit**
- **Bodemchemie**
- **Stikstof**





Omschrijving	Periode 1	Periode 2
Ecohydrologisch onderzoek	€ 100.000	
Maatregelen (?)		€ 100.000
Totaal	€ 100.000	€ 100.000

Bestaande activiteiten

Volgt later
in deze presentatie



Waardevol heidelandschap

provincie Drenthe

Een heidelandschap van formaat

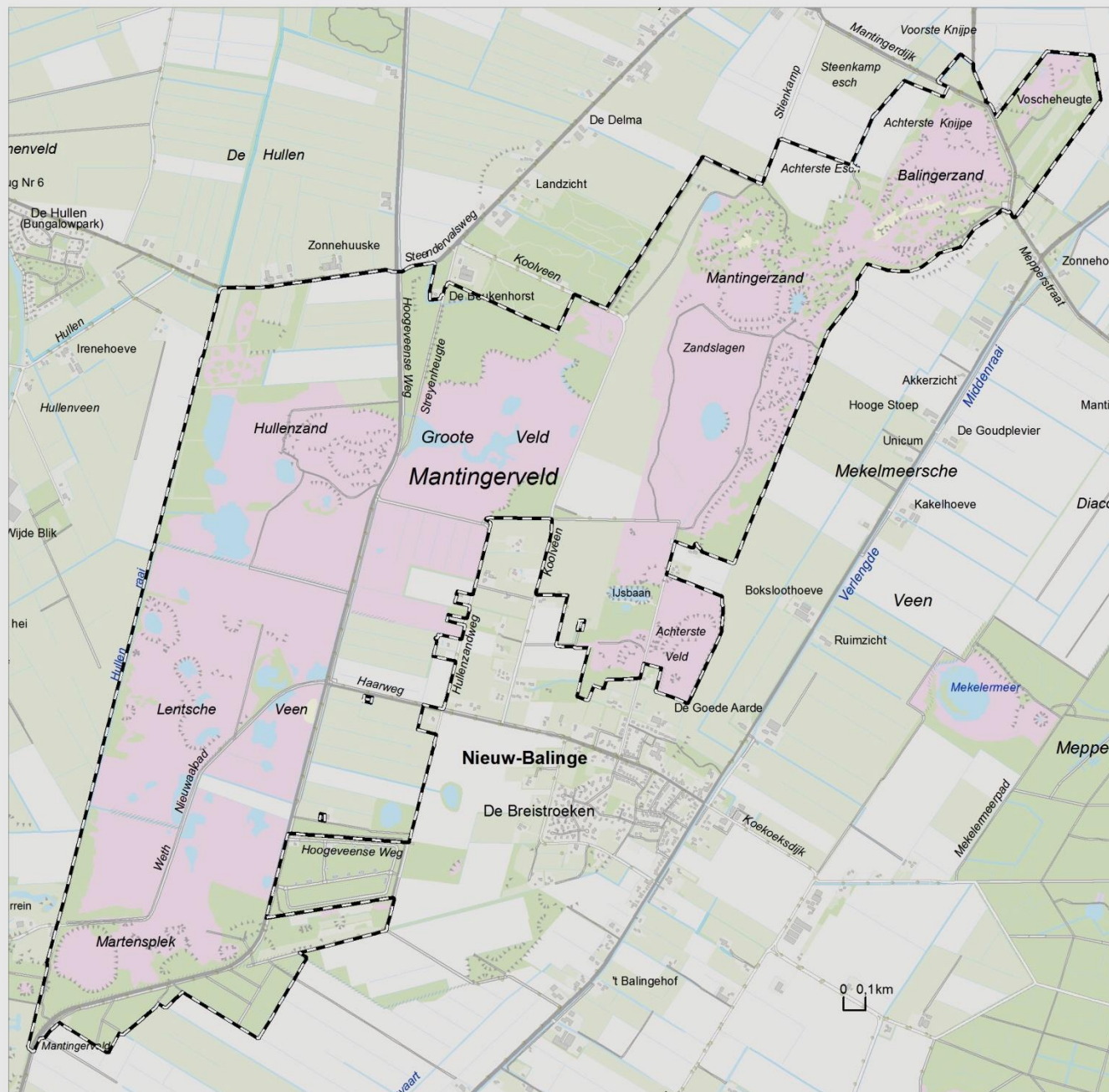
Beheerplan Mantingerzand



Natura 2000 Mantingerzand

Legenda

-  grens Natura2000
-  water
-  akkerland
-  bos
-  dodenakker; dodenakker met bos
-  grasland
-  heide
-  zand
-  spoorbaanlichaam
-  overig
-  bebouwd gebied
-  gebouw
-  spoorlijn
-  bomenrij
-  kade, wal



Project: Natura 2000 beheerplan

Datum: 21-10-2015 Kaart: pl20150909-0212

Bestandslocatie:
G:\Projecten\DrGr\N2000\Kaart\Beheerplannen

Waarom

provincie **D**renthe

een Natura 2000-gebied?

**Schitterende samenhang tussen
heide, jeneverbestruwelen en
stuifzand**



Habitattypen

provincie Drenthe



Stuifzandheide met struikhei



Binnenlandse kraaiheibegroeiingen



Zandverstuivingen



Zure vennen

Habitattypen

provincie Drenthe



Droge heide



Vochtige heide



Jeneverbesstruwelen



Heischrale graslanden

Habitattypen



Pionervegetaties



Oude eikenbossen



Zwak gebufferd ven



Hoogveenbos

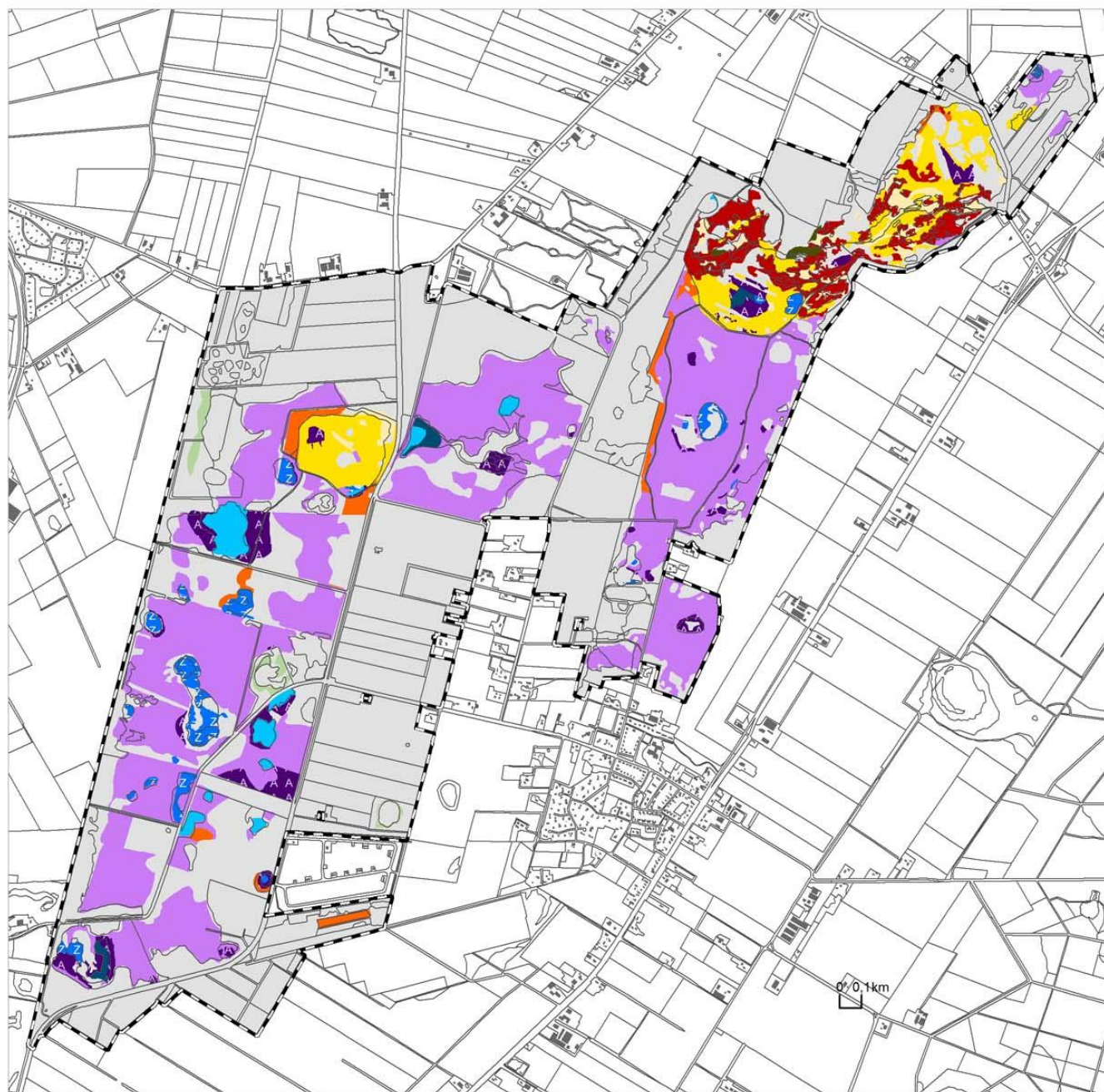
Wel aanwezig: niet aangewezen

Algemene zorgplicht

Natura 2000 Mantingerzand

Legenda

-  grens Natura2000
-  H0000, Geen habitat
-  H2310, Stuifzandheiden met struikhei
-  H2320, Binnenlandse kraaiheibegroeiingen
-  H2330, Zandverstuivingen
-  H3130, Zwakgebufferde vennen
-  H3160, Zure vennen
-  H4010A, Vochtige heiden (hogere zandgronden)
-  H4030, Droge heiden
-  H5130, Jeneverbesstruwelen
-  H6230, Heischrale graslanden
-  H7150, Pioniervegetaties met snavelbiezen
-  H9190, Oude eikenbossen
-  H91D0, Hoogveenbossen
-  zoekgebied habitatype



Project: Natura 2000 beheerplan

Datum: 12-10-2015

Kaart: pl20150909-0236

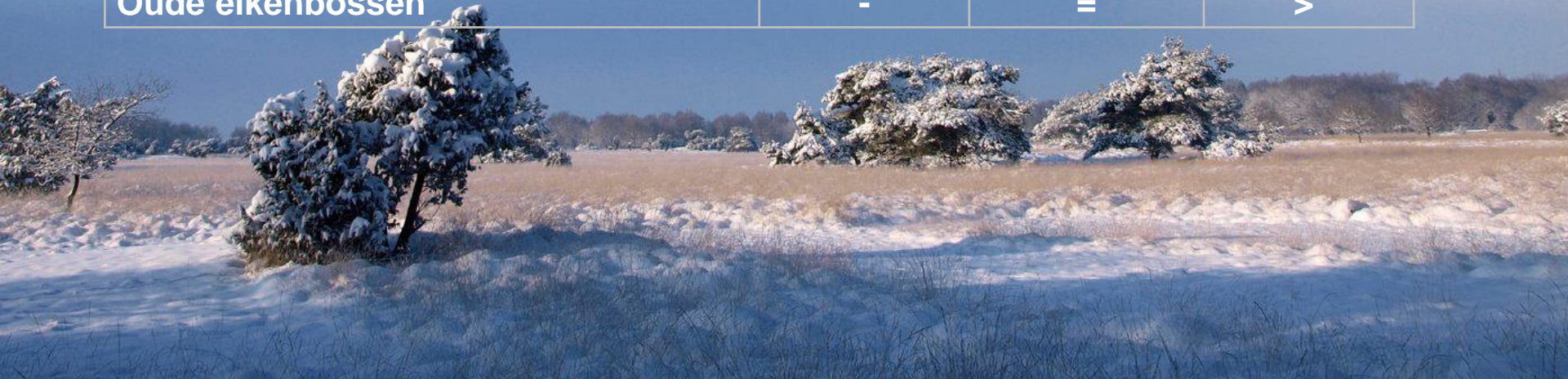
Bestandslocatie:

G:\Projecten\DrGr\N2000\Kaart\Beheerplannen



Toestand en doelen

Habitattypen	Toestand landelijk	Doel Opp.vl.	Doel Kwal.
Stuifzandheiden met struikhei	--	=	>
Binnenlandse kraaiheibegroeiingen	-	=	=
Zandverstuivingen	--	=	>
Zure vennen	-	=	>
Vochtige heiden	-	>	>
Droge heiden	--	>	>
Jeneverbesstruwelen	-	=	>
Heischrale graslanden	--	>	>
Pioniervegetaties met snavelbiezen	-	>	>
Oude eikenbossen	-	=	>



Vergroting areaal en verbeteren van de kwaliteit

- Stuifzandheiden met struikhei
- Binnenlandse kraaiheibegroeiingen
- Droge heiden
- Zandverstuivingen
- Vochtige heiden
- Pioniervegetaties met snavelbiezen

Opdracht: Vergroting van de variatie in structuur en ontwikkeling van geleidelijke overgangen met bos

Behoud areaal en kwaliteitsverbetering jeneverbesstruwelen en stimuleren van verjonging

Kans

- Veel “nieuwe” natuur ingericht, mogelijkheden voor uitbreiding
- Goede mogelijkheden voor inrichting (Landarbeidersgebied, Verlengde Middenraai, Koolveen)
- Aanwezigheid schaapskudde (inzet voor drukbegrazing)

Knelpunt

- Overmaat stikstof: landbouw, verkeer en industrie
- Verdroging (o.a. V. Middenraai, Hullenraai, Hoogeveense Weg)
- Gebrek aan windwerking
- Geen goede vegetatiegegevens (kartering 2015 nog niet opgeleverd)
- Onvoldoende verjonging jeneverbes



Wat gaan we doen?

Maatregelen

- Kleinschalig plaggen (eventueel na-bekalken)
- Dempden van watergangen (op basis van onderzoek)
- Inrichten Verlengde Middenraai-gebied
- Opslag verwijderen
- Venranden vrijstellen
- Maaien en afvoeren, chopperen (indien nodig)
- Drukbe grazing
- Verwijderen bouwvoor
- Opschonen venbodems
- Verbindingen (nat, droog) onder Hoogeveense Weg



Legenda

■ Natura 2000-grens

Zoekgebieden

● Zoekgebied herstel, uitbreiding H&Z30

▨ Zoekgebied met veel last van opslag

Maatregelen

- 1, Koolveen weg oost, aanleggen brug- of knuppelpad (2012)
- 2, Plan Koolveen: Natuurontwikkeling (2008-2012)
- 3a, Aanleg droge verbinding
- 3b, Aanleg natte verbinding
- 4, Omvormen landbouwgrond naar natte heide (2014-2018)
- 5, Onderzoeksgave tegengaan verdroging aangrenzende gebieden
- 6, Tegengaan verdroging door natuurontwikkeling (2014-2018)
- 7, Verversing en natuurontwikkeling in kader van de EHS realisatie (2010-2011)
- 8, Hydrologische isolatie Hoozeveenseweg

Punt_maatregelen

● <all other values>

Maatregel

★ Aanbrengen drempel

★ Aanbrengen regelbare inspudder

■ Droge verbinding aanleggen

■ Natte verbinding aanleggen

▲ Plaatsen gemaal

— Koolveen_weg_Oost

— watergang_dempen

— watergang_verondiepen

maatregelen

■ Omvormen naar natte heide

■ Plan koolveen

■ Herinrichting Middenraai




Natura 2000 Mantingerzand

Legenda


 grens Natura2000


PAS-maatregelen 1e beheerplanperiode


Hydrologie en (her-)inrichting

 Dempens sloten en greppels in: H3160, H4010A

Aanvullend beheer

 Opslag verwijderen in: H2320, H4010A

 Kleinschalig plaggen (en evt. bekalken) in: H2310, H2320, H2330, H3160, H4010A, H4030


 Maaien en afvoeren in: H2310, H2320, H4010A, H4030, H6230vka

 Drukbegrazen in: H2310, H2320, H3160, H4010A, H4030

Hydrologie en (her-)inrichting

 Herstel waterhuishouding in: H3160, H4010A

 Plaatsen stuwen in: H3160, H4010A

 Invloed ontwatering noordelijke Middenraai in: H3160, H4010A

 Herstel hydrologie door maatregelen in de beïnvloedingszone in: H3160, H4010A

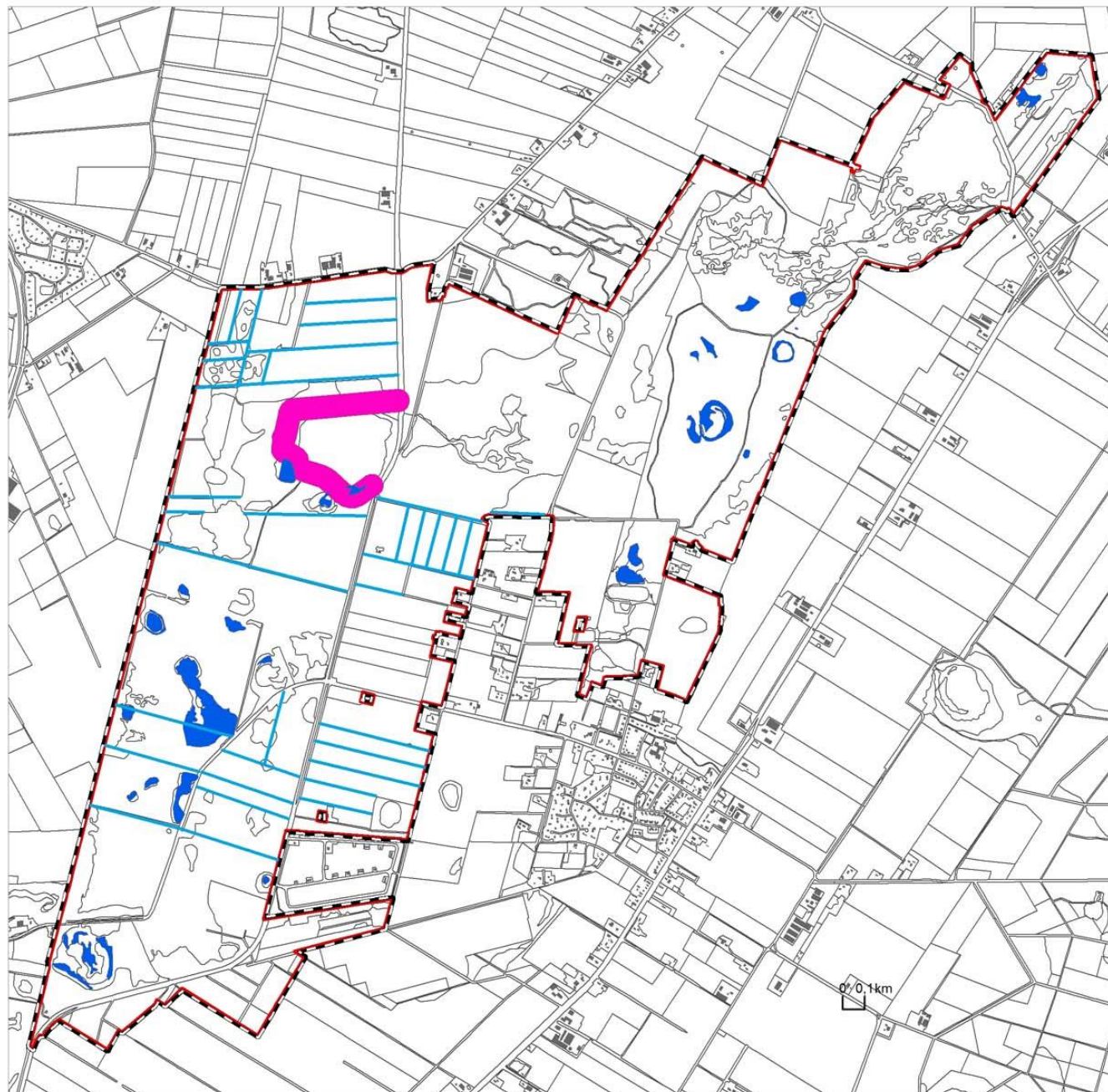
 Inrichting enclaves t.b.v. herstel hydrologie en ecosysteem in: H3160, H4010A

Overige

 Monitoring effecten (N-gerelateerd) in: H5130, H9190, H4010A, H4030, H6230

 Ecohydrologisch Onderzoek in: H9120

 Sliblaag vennen verwijderen in: H3160



Project: Natura 2000 beheerplan

Datum: 09-10-2015

Kaart: pl20150909-0274

Bestandslocatie:

G:\Projecten\DrGr\N2000\Kaart\Beheerplannen

- 
- Hydrologisch onderzoek GGOR (Waterschap Reest en Wieden).
 - Ontwikkeling landschapsplan Landarbeiderswetgebied: onderzoek mogelijkheden verbetering waterhuishouding: voldoende drooglegging woningen en vernatting omliggende heide.
 - Onderzoek scheiding waterhuishouding natuur en landbouw Hullenzandweg, Koolveen en Nieuw-Balinge tegengaan vermessing natuurgebied via grond- en oppervlaktewater
 - Onderzoek naar de ligging van licht gebufferde bodems.
 - Onderzoek naar effecten van versnippering.

Vinger aan de pols

Flora en fauna

- Ontwikkeling plantengroei
- Voorkomen en trend typische soorten
- Uitvoering maatregelen
- Veldbezoek



Bodem, lucht en water

- Peil grond- en oppervlaktewater
- Waterkwaliteit
- Bodemchemie
- Stikstof



Kosten

1^e periode 2015

Omschrijving	
Geïntensiveerd beheer (maaien, plaggen, grazen)	145.904
Verwijderen bosopslag	33.709
Inrichting (vooral waterhuishouding, slib venbodems)	2.727.500
Totaal	€ 2.910.113



- **Dagelijks beheer → eigenaar, beheerder**
 - Subsidie Natuur en Landschap
 - Projecten
 - Eigen geld
- **Aanvullend beheer**
 - Programma Natuurlijk Platteland (PAS)
- **Monitoring**
 - Meerjarenplan Monitoring

Activiteiten vóór 31 maart 2010: vergunningvrij

Voorwaarde – niet zeer negatief voor natuur

- Wandelen en fietsen
- Landbouw in de omgeving
- Gebruik wegen
- Wonen en bedrijvigheid
- Etc.





- Er kan Natuurbeschermingswetvergunning nodig zijn
- Aanvrager vooraf toetsen op effecten
- Uitkomsten → initiatiefnemer vergunning aanvragen
→ provincie Drenthe
- Toezicht en handhaving belangrijk



Planning, procedures en meepraten

2015

2016

NOV

DEC

JAN

FEB

MRT

APR

MEI

JUN

JUL

AUG

Gebiedsgroep

Informatieavond

Inhoudelijk afronden beheerplannen

Bestuurlijke besluitvorming (mede)
bevoegde gezagen

Ter inzage

Verwerken zienswijzen

Vaststelling beheerplannen



Met Natura 2000 naar een duurzame toekomst!

provincie **D**renthe

*Beschermen
Beleven
Benutten*

