

DE ENERGIE OM TE VERANDEREN

22 november 2017

Jur Hofsteenge
Paul Lankamp



ENERGIE IN KRANTENKOPPEN

EZK: gemeenten moeten nu echt warmteplannen gaan maken

Het kabinet komt met voorstellen om ervoor te zorgen dat warmteplannen gaan opstellen. Dat zei directeur-generaal van het ministerie van Economische Zaken en Energie bij het Nationaal Warmtecongres.

Topman Enexis pleit voor verbod op cv-ketels

Gepubliceerd op 13 november 2017

Geschatte leestijd: 1



Enexis topman Peter Vermaat pleit in het Financieel Dagblad' ontmoedigd om een cv-ketel te kopen.' De topman hoopt op warmtepompen, waarvan hij een warm pleitbezorger is. De nu naar één miljard kubm in 2035. 'Daarmee haalt de gebouwde omgeving een nieuwe kabinet voorstaat.'

Hybride warmtepompen hoeven volgens Vermaat geen tussenstap. Bovendien: een monteur is in een paar uur klaar. Het is een kleine investering.

Hybride warmtepompen zijn een combinatie van een elektrische boiler die groene stroom opvangt op moment dat er een piek is in het gasverbruik.

Tekort aan geschikt personeel frustrereert energietransitie

Olof van der Gaag, directeur van de Nederlandse Vereniging Duurzame Energie (NVDE).

'For workers, there are no jobs on a dead planet', zei Sharan Burrow, voorzitter van de internationale vakbeweging. En ze heeft groot gelijk. Het is niet alleen de energietransitie die levert juist banen te over.

Amsterdam wil geen hoge temperatuur in nieuwbouw

Amsterdam wil nieuwbouwwijken niet langer aansluiten op warmtenetten met een hoge temperatuur. Een motie met die strekking werd donderdag door de gehele gemeenteraad gesteund. De wethouder heeft de opdracht gekregen om opnieuw te gaan onderhandelen over de aansluiting in het Amstelkwartier.

Nieuwsoverzicht

Dorp Loppersum gaat als eerste van het gas

Gisteren om 12:34 • Gisteren om 12:50 • Herman Sandman • Groningen



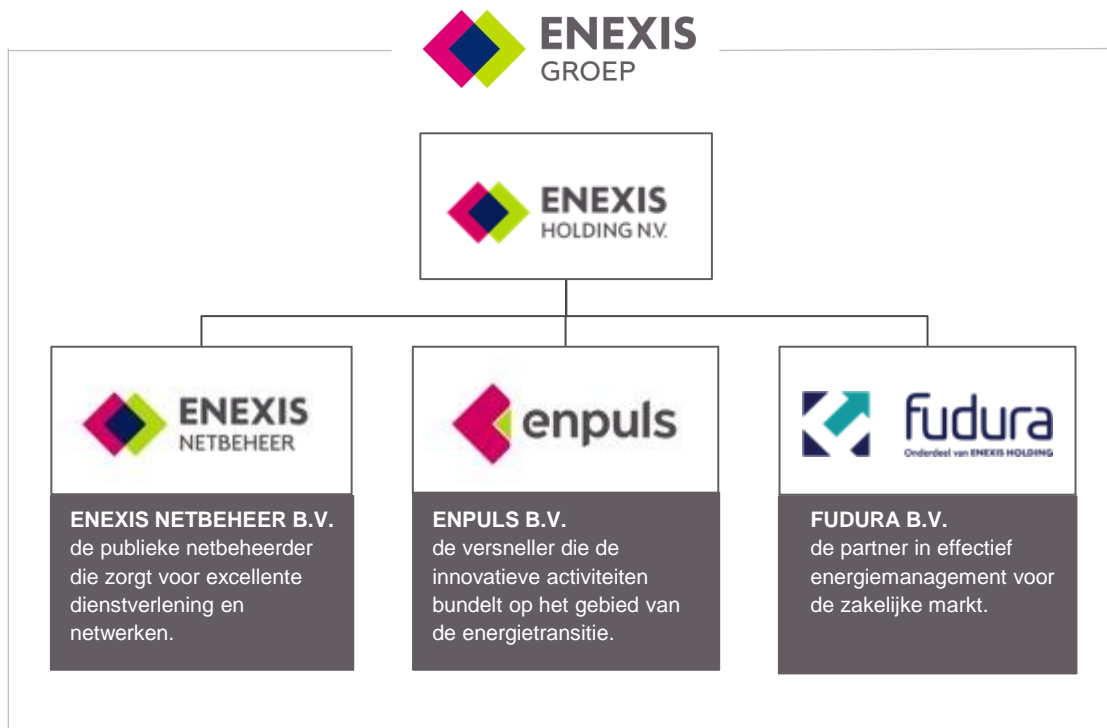
WIJ ZIJN ENEXIS GROEP

Met onze circa 4.500 gedreven medewerkers werken we elke dag weer aan de stabiliteit en betrouwbaarheid van onze netten en de toekomst van onze energie.

Zo stimuleren, coördineren, faciliteren en financieren we initiatieven en zetten onze kennis, kunde en kracht in om de energietransitie vaart te geven.

Al meer dan 100 jaar bewegen wij ons midden in de samenleving en zorgen we voor een betrouwbare energievoorziening en diensten waarmee we het leven van mensen prettiger en makkelijker maken.

Een maatschappelijke rol die we ook in tijden van snelle verandering blijven waarmaken. Nu en in de toekomst.



AMBITIEUZE DOELEN

MISSIE

We realiseren een duurzame energievoorziening door state of the art dienstverlening en netwerken en door regie te nemen in innovatieve oplossingen.

STRATEGISCHE DOELEN

- | | |
|-------------------------------------------------------------------------------------------------------------------------------------------------------------------------------------------------------------------------------------------------------------|------------------------------------------------------------------------------------------------------------------------------------------------------------------------------------------------------|
| <ul style="list-style-type: none">▪ Netwerk en dienstverlening tijdig gereed voor veranderingen in de energiewereld▪ Betrouwbare energievoorziening▪ Excellente dienstverlening: hoge klanttevredenheid en verlaging kosten | <ul style="list-style-type: none">▪ Samen met lokale partners Nederlandse klimaatdoelen realiseren▪ Innovatieve, schaalbare oplossingen om de energietransitie te versnellen. |
|-------------------------------------------------------------------------------------------------------------------------------------------------------------------------------------------------------------------------------------------------------------|------------------------------------------------------------------------------------------------------------------------------------------------------------------------------------------------------|

**EXCELLENT
NETBEHEER**

**VERSNELLEN
ENERGIETRANSITIE**



VERSNELLEN ENERGIETRANSITIE



DUURZAME GEBIEDSONTWIKKELING

- Lokaal optimale mix energiebronnen
- Samen energieplannen opstellen
- Hands-on projecten



FLEXIBILITEIT

Slimmer omgaan met bestaande netten en duurzame opwek benutten



ENERGIEBESPARING

- Belangrijk voor CO2-reductie
- Stimuleren gebruik slimme meter
- Bewustwording en aanzetten tot energiebesparende maatregelen



DUURZAME MOBILITEIT

- Publieke slimme laadinfrastructuur
- Flexibiliteit ontsluiten
- Smart charging diensten

MET ALS DOEL NEDERLANDSE KLIMAATDOELEN REALISEREN ÉN HET NETWERK BETROUWBAAR EN BETAALBAAR HOUDEN



ENERGIETRANSITIE: DE UITDAGING IS ZEER GROOT

Nul-op-de-meter wonen gaat een vlucht nemen

In de afgelopen jaren is NOM (Nul-op-de-meter) een begrip dat steeds meer bekend raakt. Het is dat NOM-woningen straks de standaard wordt. Op dit moment zijn er al 100.000 NOM-woningen gerealiseerd in Nederland.

Geplaatst op 18 oktober 2017 door ZEP in

**Alles wat u nu nieuw bouwt, dat is
toch al zeker gasloos...
TOCH???**

Om de klimaatdoelstellingen te halen

En we starten **NU** ...

Moeten we **DAGELIJKS 2000** woningen verduurzamen



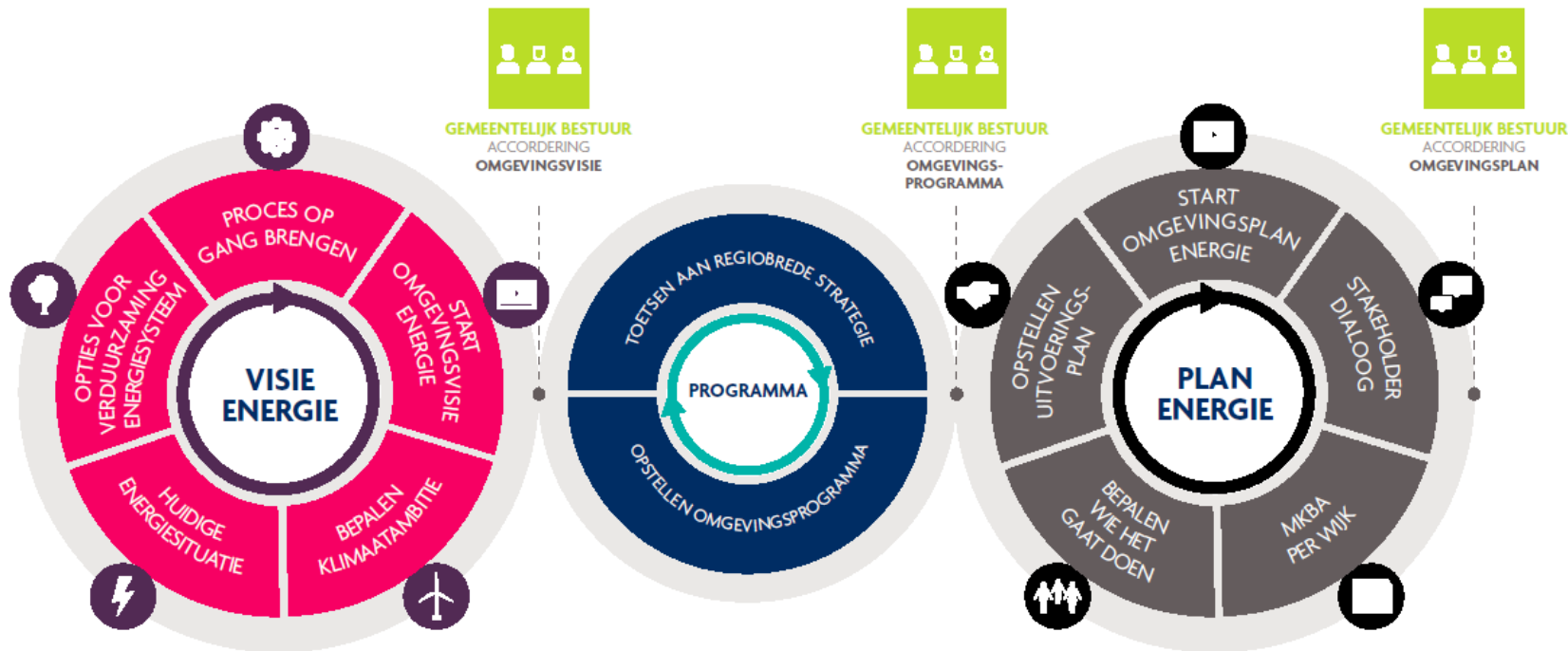
ENEXIS WIL GEMEENTEN EN CORPORATIES ONDERSTEUNEN



**ENERGIEPLANNEN: WIJ
HELPEN VERDER**



SAMEN NAAR EEN DUURZAME OMGEVING MET DE GEMEENTE IN DE REGIE



Meer informatie: - Neem contact met ons op
- www.enexisgroep.nl/energieplan



BESTAANDE DATA DIENSTEN ENEXIS

ENERGIE IN BEELD

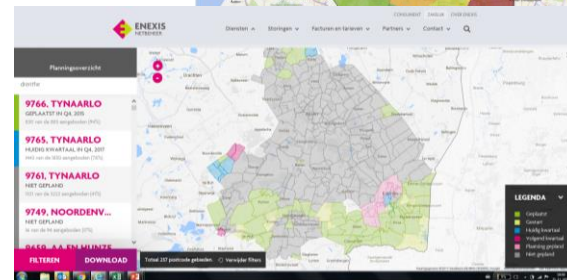
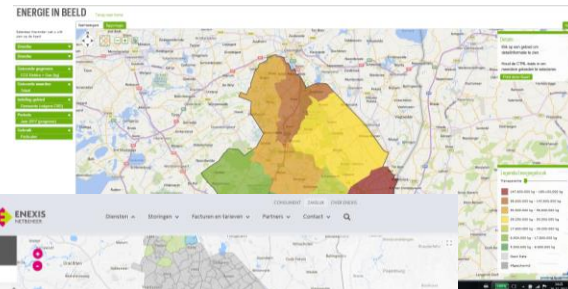
- Inzicht in energieverbruik en opwek voor gemeenten en provincies tot op postcode 6
- Twee keer per jaar een update
- Kaartweergave, rapportage en downloadbaar (Excel)

VLEKKENPLANNING UITROL SLIMME METERS

- Inzicht in waar de slimme meter geplaatst is of binnenkort wordt uitgerold op postcode 6.
- Wekelijkse update
- Kaartweergave en downloadbaar (Excel)
- Wettelijke verplichting

INZICHT IN ENERGIEVERBRUIK

- Inzicht in energieverbruik voor woningbouwverenigingen
- Rapportage in Excel of PowerPoint
- Betaalde dienst



ENEXIS EN OPEN DATA

KLEINVERBRUIKERS OPEN DATA

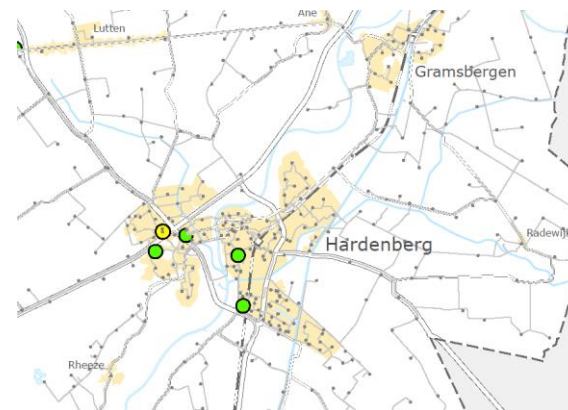
- Inzicht in verbruikte energie tot op postcode 6
- Eén per jaar update
- Excel bestand

NETBEHEERD	NETGE	STRAATNAAM	POSTCODE_VA	POSTCODE_TC	WOONPLAATS	LANDCL	PRODU	VERBR	LEVERE	AANSL	FYSIKE	SOORT	SOORT	SIV_GE	SIV_LA	SUMMI	F
Enexis B.V.	ENEXIS	Esweg	9411 AD	9411 AE	BELEN	NL	ELK	KVB	90	21	100	71	3X25	4.000	42	90	
Enexis B.V.	ENEXIS	Esweg	9411 AD	9411 AE	BELEN	NL	GAS	KVB	100	21	100	52	64	2.807	0		
Enexis B.V.	ENEXIS	Esweg	9411 AG	9411 AG	BELEN	NL	ELK	KVB	97	39	100	92	1X35	2.835	58	100	
Enexis B.V.	ENEXIS	Esweg	9411 AG	9411 AG	BELEN	NL	GAS	KVB	100	39	100	97	64	1.987	0		
Enexis B.V.	ENEXIS	Esweg	9411 AJ	9411 AK	BELEN	NL	ELK	KVB	83	23	100	35	1X35	5.174	36	78	
Enexis B.V.	ENEXIS	Esweg	9411 AJ	9411 AK	BELEN	NL	GAS	KVB	100	23	100	74	64	3.004	0		
Enexis B.V.	ENEXIS	Dingspelstraat	9411 AN	9411 AN	BELEN	NL	ELK	KVB	86	14	100	50	1X25	2.965	33	93	
Enexis B.V.	ENEXIS	Dingspelstraat	9411 AN	9411 AN	BELEN	NL	GAS	KVB	100	14	100	100	64	1.289	0		
Enexis B.V.	ENEXIS	Ericalaan	9411 AP	9411 AP	BELEN	NL	ELK	KVB	58	12	100	75	1X35	4.733	36	52	
Enexis B.V.	ENEXIS	Ericalaan	9411 AP	9411 AP	BELEN	NL	GAS	KVB	100	12	100	92	64	1.971	0		
Enexis B.V.	ENEXIS	Ericalaan	9411 AS	9411 AS	BELEN	NL	ELK	KVB	93	15	100	67	1X35	3.121	48	100	

OPEN ASSET DATA

- De ligging van onze ondergrondse en bovengrondse assets
- Gas en elektriciteit
- GIS bestand (shp)

www.enexis.nl/opendata



VRAGEN

Meer informatie?

Kijk op www.enexisgroep.nl/energieplan

Energie in beeld: www.energieinbeeld.nl (voor iedereen toegankelijk)

Contact?

Relatiemanager
Gemeenten en Woningcorporaties:

Frank Rieff



06 52 34 74 80 / frank.rieff@enexis.nl


Senior Relatiemanager
Gemeenten Energietransitie

Jur Hofsteenge



06 21 26 76 27 / jur.hofsteenge@enexis.nl





**SAMEN WERKEN WE AAN EEN
BETROUWBARE EN DUURZAME
ENERGIEVOORZIENING
VOOR VANDAAG ÉN VOOR DE
TOEKOMST.**

WWW.ENEXISGROEP.NL

