



1 NP Florawerkgroep, Jan Bakker, Jan Mos, Jan Mantel, Mariken, Johannes, Anita, Wiepkje



Nationaal Park
Drents-Friese Wold

Werkgroep Flora Vledder Aa 2018

Opstartbijeenkomst 24-01-2018 in het SBB kantoor

Plaats: SBB kantoor Bosweg 27 b Hoogersmilde, Tijd 09:30 uur

Aanwezig: Guido Lek (IVN), Widmar van der Meer (SBB), Daan Vreugdenhil (NM), Jan Mos, Brand Klijnstra, Bert Veenma, Wiepkje van der Heide, Reinskje Schurer, Johannes Schurer, Wieb van der Heide, Jan Bakker, Jan Mantel, Mariken Hornman

Afwezige groepsleden: Margot Schotanus, Jan Mantel, Anita Koopmans

De notulen zijn gemaakt door Reinskje Schurer en begin febr. naar iedereen gemailld.

Omdat de afsluitende bijeenkomst vorig jaar niet door kon gaan is besloten na de vergadering gezamenlijk te lunchen bij café Hulst in Appelscha. Dit was eveneens zeer geslaagd en een welkome waardering voor de tijd en energie die de groepsleden in dit werk hadden gestoken.

Woensdag 24 april

Terrein : NM Midden Vledder Aa [5]

Verzamelen : Huenderweg schaapskooi.

Coördinaten :

Aanwezig : Johannes, Reinskje, Wieb, Wiepkje, Mariken, Jan Mantel, Jan Mos en Jan Bakker

Bijzondere vondsten zijn: Egelboterbloem, Veenpluis, Blauwe zegge en maar 1 Fijne Waterranonkel



2 NP Florawerkgroep

Woensdag 9 mei

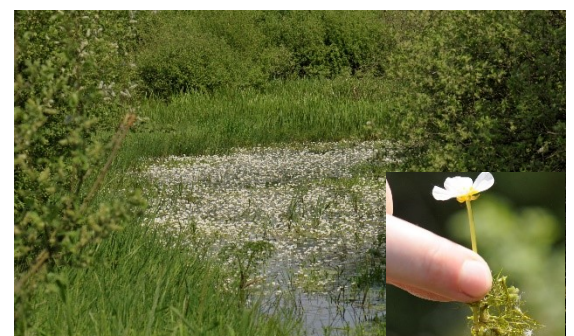
Terrein : NM Zoerland monument [4]

Verzamelen : Huenderweg monument.

Coördinaten : 214.3-546.3

Aanwezig : Johannes, Reinskje, Wieb, Wiepkje, Mariken, Jan Mantel, Anita en Widmar vd meer

Bijzondere vondsten zijn: Moeraswolfsklauw, Kleine zonnedauw, Holpijp en Waterviolier, heel veel Fijne Waterranonkel, Stekelbrem, Tijmereprijs, Wijfjesvaren, Watertorkruid en Holpijp



3 Fijne waterranonkel

Woensdag 23 mei

Terrein : NM Holtingerveld (gastterrein)
Verzamelen : Havelte parkeerplaats, fiets mee
Coördinaten :
Aanwezig : Johannes, Wieb, Wiepkje, Wiepkje, Mariken, Jan Mantel, Brand Klijnstra, Margot Schotanus, Jan Mos en Jan Bakker

Bijzondere vondsten zijn: Fraai hertshooi, Liggende vleugeltjesbloem, Gevlekte orchis, Heidekartelblad, Hondsviooltje, Grote wolfsklauw en heel veel Gelobte maanvaren



4 Gelobte maanvaren

Woensdag 06 juni

Terrein : NM Midden Vledder Aa [5]
Verzamelen : Huenderweg schaapskooi.
Coördinaten :
Aanwezig : Johannes, Reinskje, Wieb, Wiepkje, Brand Klijnstra, Anita, Dick Huitema

Bijzondere vondsten zijn: Bruine snavelbies, Witte snavelbies, Dwergviltkruid, Stekelbrem, Drijvende waterweegbree, Echte koekoeksbloem, Pijlkruid, Stijve waterranonkel en watertorkruid.



5 Liggende vleugeltjesbloem

Woensdag 20 juni

Terrein : IFG gastterrein Schaopedobbe noord, Puntersbosje (gastterrein)
Verzamelen : fietspad Elsloo Peperstraat
Coördinaten :
Aanwezig : Johannes, Reinskje, Wieb, Wiepkje, Jan Mantel, Brand Klijnstra, Jan Mos, Jan Bakker, Anita.

Bijzondere vondsten zijn: Hondsviooltje, Grote wolfsklauw, Veldrus, Koningsvaren, Arnica en Bleke zegge en Mannetjesvaren



6 Stijve waterranonkel

Woensdag 04 juli

Terrein : NM Zoerland monument [4]
Verzamelen : Huenderweg monument.
Coördinaten : 214.3-546.3
Aanwezig : Johannes, Reinskje, Wieb, Wiepkje, Mariken, Jan Mantel, Brand Klijnstra, Jan Mos, Jan Bakker, Anita en Klaes Posthuma

Bijzondere vondsten zijn: Drijvende waterweegbree, Stekelbrem, Veenpluis, Moeraswolfsklauw, Bruine- en Witte snavelbies.



7 Mannetjesvaren



8 Drijvende waterweegbree

Woensdag 18 juli

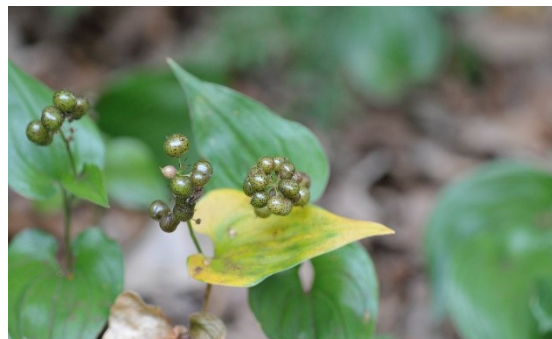
Terrein : SBB Bekhofschans (gastterrein)

Verzamelen : Meulenveldweg

Coördinaten : 209.0-548.5

Aanwezig : Johannes, Reinskje, Wieb, Wiepkje, Mariken, Jan Mantel, Brand Klijnstra, Jan Mos, Jan Bakker, Anita en Klaes Posthuma

Bijzondere vondsten zijn: Dalkruid. Klokjesgentiaan, Blauwe zegge, Veenbies en liggende vleugeltjesbloem, Arnica, Kamperfoelie en Dubbelloof.



9 Dalkruid

Woensdag 01 augustus

Terrein : SBB Hoekenbrink

Verzamelen : Bosweg, camping SBB
studentenfietspad

Coördinaten :

Aanwezig : Johannes, Reinskje, Wieb, Wiepkje, Mariken, Jan Mantel, Jan Mos, Jan Bakker, Anita, Widmar vd Meer en Klaes Posthuma



10 Kamperfoelie

Bijzondere vondsten zijn: Jeneverbes, Borstelgras, Witte- en bruine snavelbies, Moerasviooltje, kleine- en Ronde zonnedauw en Drienervige zegge.

De gevolgen van de zeer droge en warme zomer waren in dit gebied overduidelijk. Of en hoe de natuur dit oplost zal de komende jaren pas duidelijk worden.



13 Struikheide verdroogd



12 Vennen verdroogd



11 Drienervige zegge

Woensdag 15 augustus

Terrein : NM Midden Vledder Aa [5]

Verzamelen : Huenderweg schaapskooi.

Coördinaten :

Aanwezig : Mariken, Jan Mantel, Brand Klijnstra, Jan Mos, Jan Bakker, Anita en Klaes Posthuma

Bijzondere vondsten zijn: Moeraswolfsklauw, Schildereprijs, Drijvende waterweegbree, Ondergedoken moerasscherm.



14 Kraaiheide

Woensdag 29 augustus

Terrein : NM Zoerland monument [4]

Verzamelen : Huenderweg monument.

Coördinaten : 214.3-546.3

Aanwezig : Johannes, Reinskje, Mariken, Brand
Klijnstra, Jan Mos, Anita, Dick Huitema en Klaes
Posthuma

Bijzondere vondsten zijn: Moeraswolfsklauw en
Klokjesgentiaan



15 Klokjesgentiaan

Woensdag 12 september.

Terrein : SBB Drents Friesche Wold

Kraaiheidevennen

Verzamelen : Parkeerplaats Bosweg, de Bongerd.

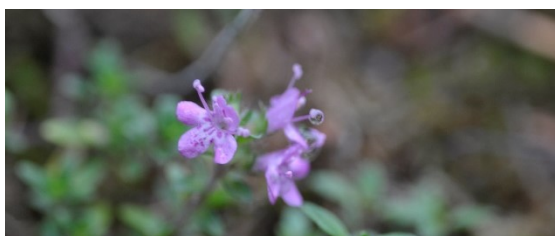
Coördinaten :

Aanwezig : Johannes, Reinskje, Anita, Mariken, Brand
Klijnsma, Margot Schotanus, Jan Mos, Anita, Dick
Huitema, Widmar vd Meer en Klaes Postuma.

Bijzondere vondsten zijn: Kleine wilde tijm, Valkruid
(Arnica), Beenbreek, Veenbies, Stijve ogentroost,
Hondsviooltje, Krui- en Stekelbrem en Gagel.



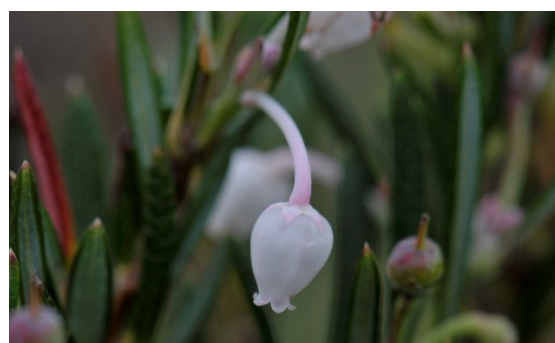
16 Beenbreek



18 Kleine wilde tijm



17 Gagel



21 Lavendelheide



19 Amerikaanse vogelkers



20 florawerkgroep



22 NP Florawerkgroep

Woensdag 26 september.

afsluitende vaarexcursie naar de Alde Feanen te Eernewoude

De vaarexcursie werd jammer genoeg door slechts 10 leden van de groep, aangevuld met 3 introducés bezocht. Maar de appeltaart van Reinskje, met slagroom, lieten we ons goed smaken. Na afloop waren er nog appels om mee te nemen, zo van de bomen waarvan de namen niet bekend waren.

De excursie met de, al 20 jaar oude, volledig elektrische Blaustirns duurde 2 uur en was mede door het mooie weer en de enthousiaste uitleg van de gids Betty Kooistra een succes.



Door NM en SBB waren oorspronkelijk 32 doelsoorten en 31 aandachtsoorten aangewezen, waarvan 8 in beide lijsten voorkomen. Van de totaal 55 soorten zijn 26 aangetroffen. Van Widmar is een veel uitgebreidere lijst ontvangen voor een verscheidenheid van biotopen. De meeste hiervan gelden niet voor de terreinen die wij zullen bezoeken. NM en SBB willen wel graag zoveel mogelijk meldingen van interessante soorten en ook dat ze op de zoveel mogelijke coördinaten worden ingevoerd.

Wellicht is een aantal aan de aandacht ontsnapt, maar we zijn vooral in terreinen geweest waar deze ook niet verwacht werden.

Van SBB is nog een lijst met 36 SNL soorten gekregen die vooral in een bosomgeving voorkomen. Hiervan zijn 6 soorten waargenomen.

Dit jaar zijn we beperkt in bosgebied geweest, maar we vragen nadrukkelijk om gebieden die wat meer interessante soorten op kunnen leveren om onze motivatie op peil te houden.

Afgelopen jaren is dit ingevuld met gasterreinen die door Johannes al eerder waren verkend.

We hebben ook veel planten gezien die niet de naam hebben zo bijzonder te zijn, maar de foto's laten de schoonheid goed zien.

Door Johannes Schurer zijn Floron streeplijsten ingevuld en opgestuurd.

De groep is in wisselende samenstelling 10 keer in het veld geweest, 1 x startbijeenkomst en 1x de afsluiting met de vaarexcursie.



30 Florawerkgroep in de pitrusvelden



29 Florawerkgroep



28 Florawerkgroep



27 Heideblauwtje



26 Dagpauwoog

datum	hok	hok	Deeln.	Soort	Tijd/hr.	Veldnr	Doelsoort	Aandacht srt	Veldnaam
25-4-2018	214	545	8	138	2	5	1	9	NM Midden Vledder Aa (+7-6)
9-5-2018	215	546	8	135	3	4	4	16	NM Zoerland monument (+6-6 en 4-7)
23-5-2018	211	535	8	44	2		4	1	NM Holtingerveld Holtingerberg
23-5-2018	211	534		40	2		4	5	NM Holtingerveld Startbaan
6-6-2018	214	544	7	115	2	5		9	NM Midden Vledder Aa
20-6-2018	213	552	9	112	3		3	11	IFG Schaopedobbe noord gasterrein
4-7-2018	214	545	11		3	4			NM Zoerland monument
1-8-2018	218	544	11	52	2		2	9	SBB DFW Hoekenbrink
15-8-2018	214	544	7		3	5			NM Midden Vledder Aa, (geen lijst)
29-8-2018	215	546	7		3	4			NM Zoerland monument, (geen lijst)
12-9-2018	217	550	10	69	2		3	9	SBB DFW Kraaiheidevennen
21-9-2017			12		5				IFG Vaarexcursie afsluiting
totaal					31				
Gemiddeld			8,9	78.3	2.9		2,0	11,3	

Gemiddeld zijn er door bijna 9 vrijwilligers van de groep 78 soorten gevonden per bezoek. Midden Vledder Aa en Zoerland zijn elk 3 keer bezocht volgens de planning van SBB/NM. Het bezoek aan de Holtingerveld en Schaopedobbe was om te smullen van de rode lijst soorten en deze zijn ook opgenomen met het GPS systeem.

De 375 verzamelde en ingevoerde gegevens in NOVA worden verwerkt in dit verslag en samengevoegd in 1 Excel lijst (van Mariken 228 en Brand 147) voor NM en SBB. Hiervan hadden 119 gegevens betrekking op een aandacht- en 51 op een doelsoort. De foto's zijn van Wieb vd Heide, tenzij anders vermeld.

De groep bestond uit: Wiepkje van der Heide, Mariken Hornman, Jan Mantel, Bert Veenma (dit jaar afwezig), Brand Klijnstra, Margot Schotanus, Jan Mos, Jan Bakker, Anita Koopmans en later Klaes Postuma, Daan Vreugdenhill (NM, dit jaar afwezig), Guido Lek (IVN,) Widmar van der Meer (SBB) Johannes Schurer (coördinator), Reinskje Schurer (notulen) en Wieb van der Heide (Data, verslag en fotografie).

2 gasten (Dick Huitema 2x en Janneke Slump 1x) hebben enkele keren meegelopen.

Qgis

Wieb heeft veel geleerd van de instructie van Ronald Popken NM over het programma Qgis waarmee we zelf stippenkaarten kunnen maken van onze waarnemingen. Aanvullende informatie kwam op 13 nov. 2018 van Widmar vd Meer SBB, zodat nog betere en bruikbare kaarten kunnen worden gemaakt.



Doordat nu rechtstreeks wordt ingevoerd via de APP Nova door Brand en Mariken vervalt het uitlezen en converteren. De dag lijsten worden in Excel naar Wieb gestuurd en deze worden door hem ingelezen in Qgis en op verzoek van NM en SBB ook naar die contactpersonen gestuurd.

De data kan ieder zelf ook zelf ophalen van internet wanneer hij/zij zich aansluit bij de groep. Na invoer en omzetting van Excel naar .csv files kunnen een grote variëteit van kaarten worden gemaakt.

Van Wouter (SBB) is onderstaand lijstje ontvangen met een planning voor de betreffende gebieden. De nummering verwijst naar het eveneens beschikbaar gestelde kaartmateriaal. De nummering is aangegeven door SBB en veel globaler dan in het verslag van 2015.

Gebied	nummer	jaar
Hertenkamp Martenswal	1	2015
Drentse broek Wateren	6	2015
Bosweg bos	10	2015
Vloeiweide	2	2016
Drentse broek noord	7	2016
Hertenkamp oost brongebied Zoerland	3	2017
Oude Willem	9	2017
Brongebied Zoerland monument	4	2018
Vledder Aa middenloop	5	2018
Aekingerbroek	8	2019

Gebied	nummer	jaar
Hertenkamp Martenswal	1	2015
Vloeiweide	2	2016
Hertenkamp oost brongebied Zoerland	3	2017
brongebied Zoerland monument	4	2018
Vledder Aa middenloop	5	2018
Drentse broek Wateren	6	2015
Drentse broek noord	7	2016
Aekingerbroek	8	2019
Oude Willem	9	2017
Bosweg bos	10	2015

De groep verwacht in 2019 een nieuwe opgave van NM en SBB voor de komende jaren.

Notulen startbijeenkomst plantenwerkgroep inventarisatie en monitoring NP-DFW.

Datum : wo 24-01-2018 **Aanvangstijd** : 09.30 uur

Plaats : kantoor SBB Bosweg 27b Hoogersmilde

Reeds eerder als separaat document per mail verstuurd.

Bijlagen: Excel lijst met vondsten en coördinaten (reeds naar NM en SBB gestuurd)

Startbijeenkomst 2019 plantenwerkgroep inventarisatie en monitoring NP-DFW.

Datum : wo 23-01-2019 **Aanvangstijd** : 09.30 uur

Plaats : kantoor SBB Bosweg 27b Hoogersmilde



31 Beekherstel Middenloop Vledder Aa

Lijst met doel en aandachtsoorten NM / SBB (2014)

D = doelsoort A = Aandachtsoort niet x = (nog) niet gevonden

nr.	D-A	niet	Ned. Naam	nr.	D-A	niet	Ned. Naam
1	D		Ondergedoken moerasscherm	33	A		Dopheide
2	D	x	Moerashertshooi	34	A		Kraaiheide
3	D	x	Grondster	35	A	x	Buntgras
4	D	x	Oeverkruid	36	A	x	Drijvende egelskop
5	D	x	Pilvaren	37	A		Borstelgras
6	D-A		Geelgroene zegge	38	A		Liggende vleugeltjesbloem
7	D-A		Blauwe zegge	39	A		Jeneverbes
8	D-A		Waterviolier	40	A	x	Welriekende nachtorchis
9	D	x	Duizendknoopfonteinkruid	41	A	x	Gewone dotterbloem
10	D-A		Holpijp	42	A	x	Scherpe zegge
11	D	x	Bleekgele droogbloem	43	A	x	Noordse zegge
12	D	x	Borstelbies	44	A		Grote ratelaar
13	D	x	Vlottende bies	45	A	x	Rietorchis
14	D	x	Naaldwaterbies	46	A	x	Wateraardbei
15	D		Kleine zonnedauw	47	A	x	Blauwe knoop
16	D		Ronde zonnedauw	48	A	x	Poelruit
17	D-A		Snavelzegge	49	A	x	Draadzegge
18	D-A		Moerasviooltje	50	A	x	Waterkruiskruid
19	D	x	Sterzegge	51	A	x	Ruwe smele
20	D-A		Biezeknoppen	52	A		Echte koekoeksbloem
21	D		Gewone waterbies	53	A	x	Gevlekte orchis
22	D		Veenbies	54	A		Veldrus
23	D-A		Veenpluis	55	A	x	Dwergvlas
24	D		Veelstengelige waterbies				
25	D		Moeraswolfsklauw				
26	D		Bruine snavelbies				
27	D		Stekelbrem				
28	D		Kruipbrem				
29	D	x	Klein warkruid				
30	D		Struikheide				
31	D		Drijvende waterweegbree				
32	D		Klokjesgentiaan				



32 Kruipbrem



33 Stekelbrem

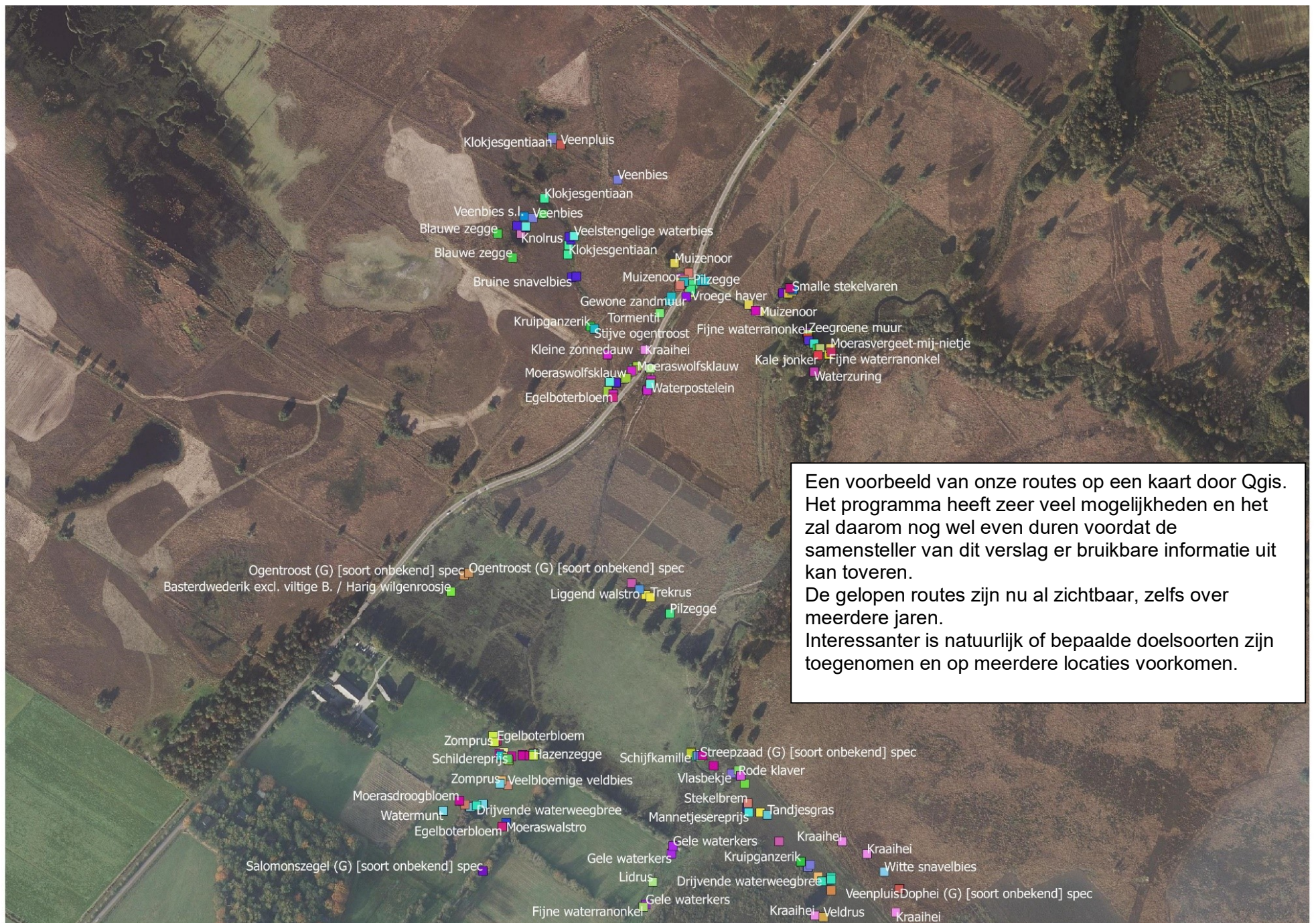
Lijst met SNL (Subsidie Natuur en Landschap) soorten SBB (2015) (voornamelijk bosplanten)

niet x = (nog) niet gevonden

Nr.	Nederlandse naam	Wetenschappelijke naam	niet aangetroffen
1	Bochtige klaver	Trifolium medium	x
2	Bosanemoon	Anemone nemorosa	
3	Brede wespenorchis	Epipactis helleborine	x
4	Dalkruid	Maianthemum bifolium	
5	Dennenorchis	Goodyera repens	x
6	Dennenwolfsklauw	Lycopodium selago	x
7	Dubbelloof	Blechnum spicant	
8	Duitse brem	Genista germanica	x
9	Echte guldenroede	Solidago virgaurea	x
10	Fraai hertshooi	Hypericum pulchrum	
11	Gebogen driehoeksvaren	Gymnocarpium dryopteris	x
12	Geschubte mannetjesvaren	Dryopteris affinis	x
13	Gewone salomonszegel	Polygonatum multiflorum	
14	Grote veldbies	Luzula sylvatica	x
15	Hengel	Melampyrum pratense	x
16	Klein wintergroen	Pyrola minor	x
17	Kleine keverorchis	Neottia cordata	x
18	Koningsvaren	Osmunda regalis	
19	Kranssalomonszegel	Polygonatum verticillatum	x
20	Lelietje van dalen	Convallaria majalis	x
21	Linnaeusklokje	Linnaea borealis	x
22	Mispel	Mespilus germanica	x
23	Ruige veldbies	Luzula pilosa	x
24	Schaduwkruiskruid	Senecio nemorensis	x
25	Steenbraam	Rubus saxatilis	x
26	Stekende wolfsklauw	Lycopodium annotinum	x
27	Stengelloze sleutelbloem	Primula vulgaris	x
28	Stippelvaren	Oreopteris limbosperma	x
29	Stofzaad	Monotropa hypopitys	x
30	Valse salie	Teucrium scorodonia	x
31	Valse zandzegge	Carex reichenbachii	x
32	Wilde narcis s.s.	Narcissus pseudonarcissus	x
33	Witte klaverzuring	Oxalis acetosella	x
34	Witte veldbies	Luzula luziloides	x
35	Zevenster	Trientalis europaea	x
36	Zweedse kornoelje	Cornus suecica	x



Overzichtkaart van het gebied
16-10-2014



Een voorbeeld van onze routes op een kaart door Qgis. Het programma heeft zeer veel mogelijkheden en het zal daarom nog wel even duren voordat de samensteller van dit verslag er bruikbare informatie uit kan toveren. De gelopen routes zijn nu al zichtbaar, zelfs over meerdere jaren. Interessanter is natuurlijk of bepaalde doelsoorten zijn toegenomen en op meerdere locaties voorkomen.

Dit is dezelfde kaart, maar dan alleen met de waarnemingen van planten die voorkomen op de ontvangen lijst van Widmar (SBB). Het is wel erg sneu dat de meeste op het veld bij buurman Drents Landschap staan net aan de overkant van de Heunderweg! Volgend jaar nog maar even flink oefenen, soorten selecteren, abundantie toevoegen en dan meer kaarten van interessante locaties in de velden van SBB en NM.

