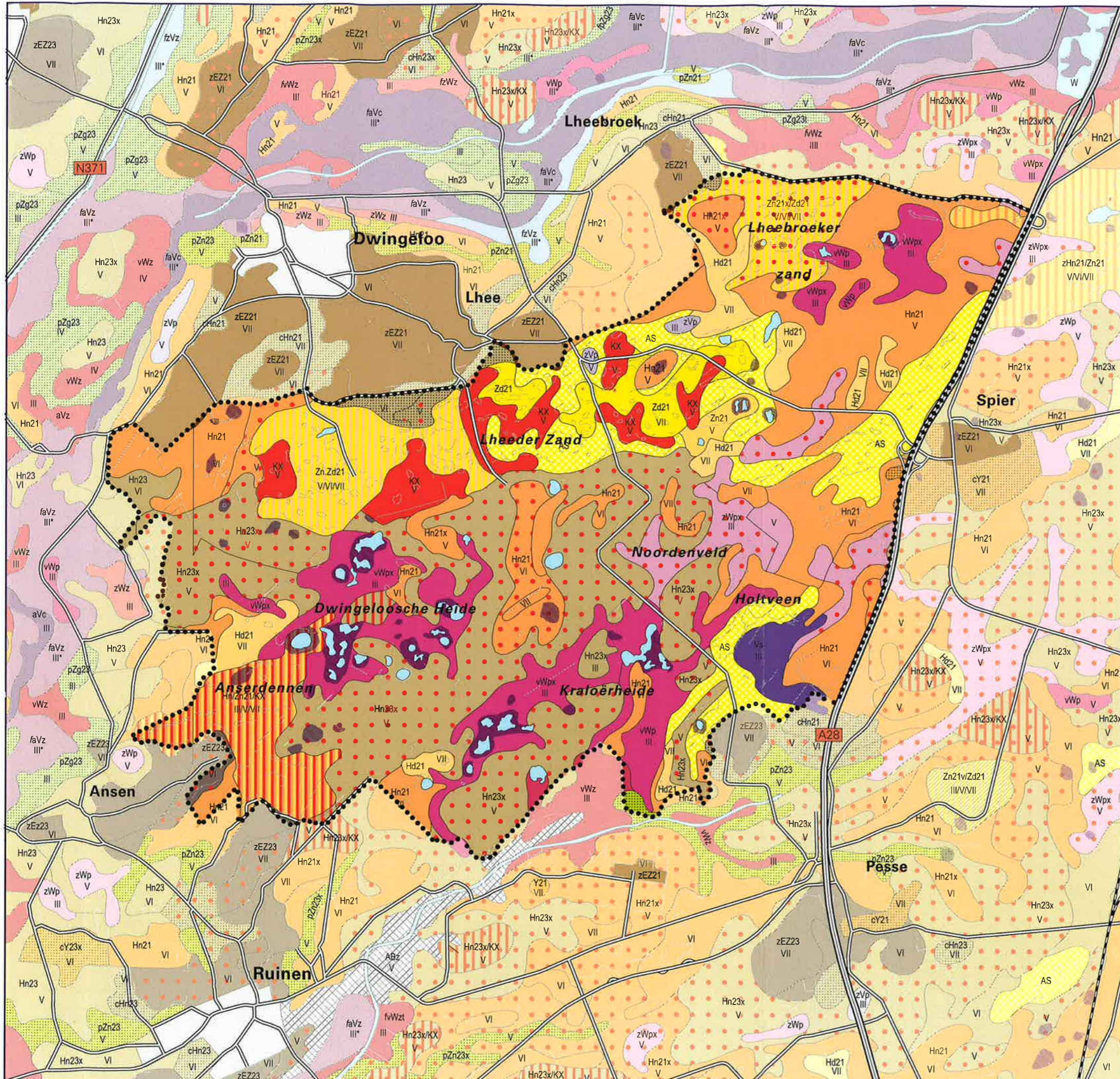


Bodemkaart

Bron: Stiboka, 1978



EERDVEENGRONDEN
 Madeveengronden
 aVc zeggeveen, rietzeggeveen of broekveen
 aVz zand ondieper dan 120 cm, zonder humuspodzol

RAUWVEENGRONDEN
 Meerveengronden
 zVz zand ondieper dan 120 cm, zonder humuspodzol
 zVp zand ondieper dan 120 cm, met humuspodzol
 Vlieveengronden
 Vs veenmosveen

MOERIGE GRONDEN
 Moerige podzolgronden
 vWp moerige bovengrond
 zWp humushoudend zanddek en moerige tussenlaag
 Moerige eerdgronden
 zWz zanddek en moerige tussenlaag op zand
 vWz moerige bovengrond op zand

PODZOLGRONDEN
 Holtpodzolgronden
 Y21 leemarm en zwak lemig fijn zand
 Looppodzolgronden
 cY21 leemarm en zwak lemig fijn zand
 cY23 lemig fijn zand

HUMUSPODZOLGRONDEN
 Veldpodzolgronden
 Hn21 leemarm en zwak lemig fijn zand
 Hn23 lemig fijn zand
 Laarpodzolgronden
 cHn21 leemarm en zwak lemig fijn zand
 cHn23 lemig fijn zand
 Haarpodzolgronden
 Hd21 leemarm en zwak lemig fijn zand

ENKEERDGRONDEN
 Hoge zwarte enkeerdgronden
 zEZ21 leemarm en zwak lemig fijn zand
 zEZ23 lemig fijn zand

EERDGRONDEN
 Beekerdgronden
 pZg23 lemig fijn zand
 Gooreerdgronden
 pZn21 leemarm en zwak lemig fijn zand
 pZn23 lemig fijn zand

VAAGGRONDEN
 Vlakvaaggronden
 Zn21 leemarm en zwak lemig fijn zand
 Duinvaaggronden
 Zd21 leemarm en zwak lemig fijn zand

OUDE KLEIGRONDEN
 KX zeer ondiepe keileem

SAMENGESTELDE LEGENDA-EENHEDEN
 Hn23/KX -veldpodzolgronden: lemig fijn zand
 -keileemgronden
 Zn/Zd21 -vlakvaaggronden: leemarm en zwak lemig fijn zand
 -duinvaaggronden: leemarm en zwak lemig fijn zand
 -veldpodzolgronden: leemarm en zwak lemig fijn zand
 -vlakvaaggronden: leemarm en zwak lemig fijn zand
 Hn/Zn21/KX -veldpodzolgronden: leemarm en zwak lemig fijn zand
 -keileemgronden
 zHn/Zn21 -veldpodzolgronden: leemarm en zwak lemig fijn zand
 -vlakvaaggronden: leemarm en zwak lemig fijn zand

ASSOCIATIES VAN VELE ENKELVOUDIG EENHEDEN
 ABz zandige beekdalgronden
 AS stuifzandgronden

TOEVOEGINGEN
 keileem beginnend tussen 40 en 120 cm en ten minste 20 cm dik
 water
 moerig materiaal beginnend dieper dan 80 cm en doorgaand tot dieper dan 120 cm
 dobbe

schaal 1 : 200 000

provincie Drenthe Sectie GIS/Cartografie
 januari 2005



Prd./LG/Dwingeloveld/BIP Dwingeloveld/Kaart 3