

Legenda

- Afwaterende eenheid drooglegging WB21 opt
- Water
- 0,01 - 0,1
- 0,11 - 0,2
- 0,21 - 0,3
- 0,31 - 0,5
- 0,51 - 0,7
- 0,71 - 1
- > 1

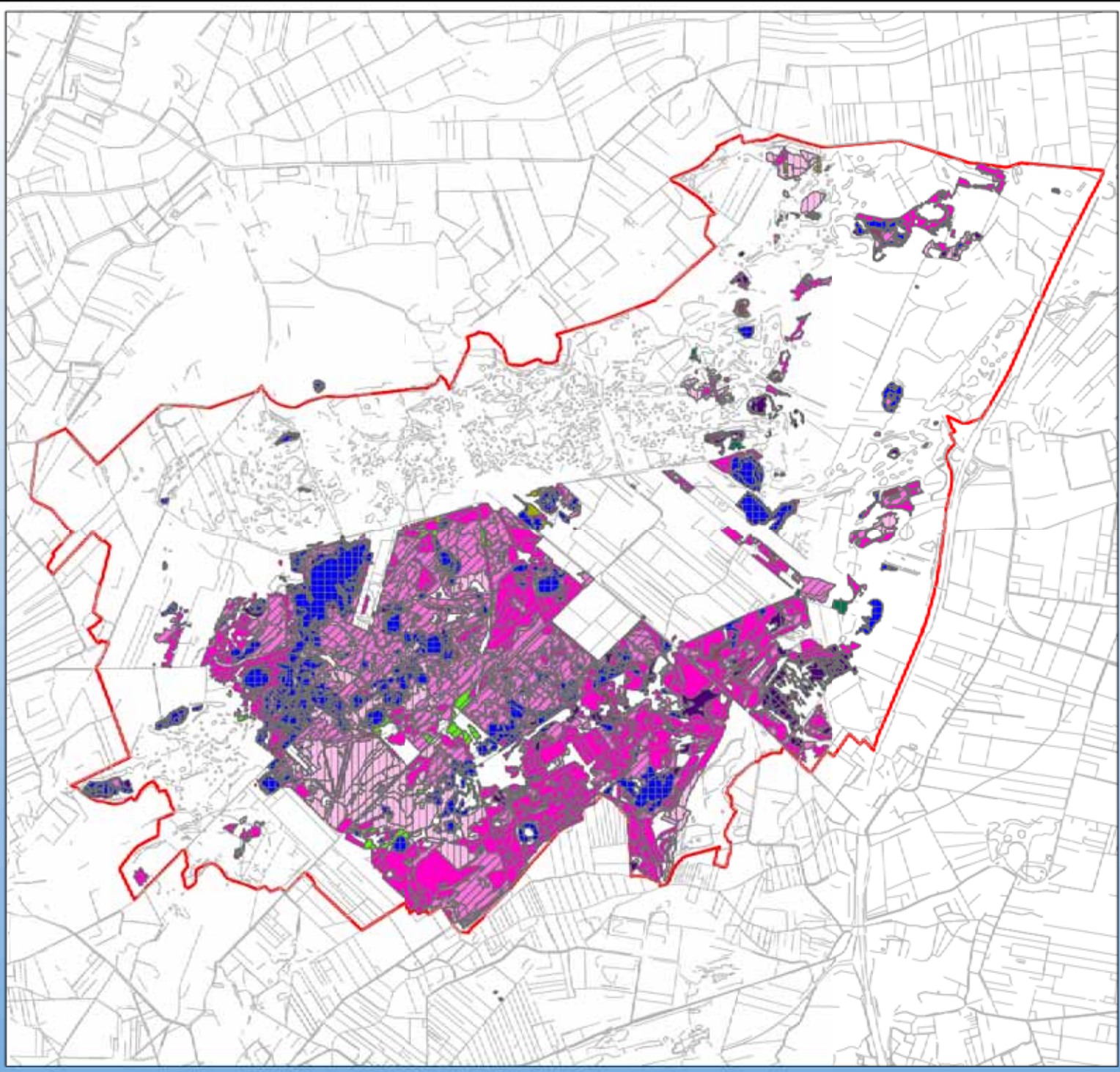
Drooglegging bij T=100 WB21 6 mm geoptimaliseerd Kloosterveld en zonder interne knijpconstructies Dwingelderveld
 Opdrachtgever: Dienst Landelijk Gebied

Projectnummer: 275971
 Datum : 7 juli 2009
 Get: BdG - Gec: RB
 Status: **DEFINITIEF**



Grontmij Nederland bv
 P Postbus 29 9400 AA Assen
 T +31 592 33 8899
 F +31 592 33 0667
 E noord@grontmij.nl
 W www.grontmij.nl

Map: C:\Users\m... \Documents\Grontmij\WB21_6mm\WB21_6mm.mxd 27-06-09 - 16:34:23



Legenda

- H2310 stuifzandheiden met struikhei
- H2320 binnenlandse kraaiheibegroeiingen
- H2330 zandverstuivingen
- H3130 zwakgebufferde vennen
- H3160 zure vennen
- H4010_A vochtige heiden
- H4030 droge heiden
- H5130 jeneverbesstruwelen
- H6230 heischrale graslanden *
- H7110_A actief hoogveen (hoogveenlandschap)*
- H7110_B actief hoogveen (heideveen(tjes))*
- H7120 herstellend hoogveen
- H7140_A overgangs- en trilvenen
- H7150 pioniervegetaties met snavelbiezen
- H9120 beuken-eikenbossen met hulst
- H9190 oude eikenbossen



Habitattypen 2008

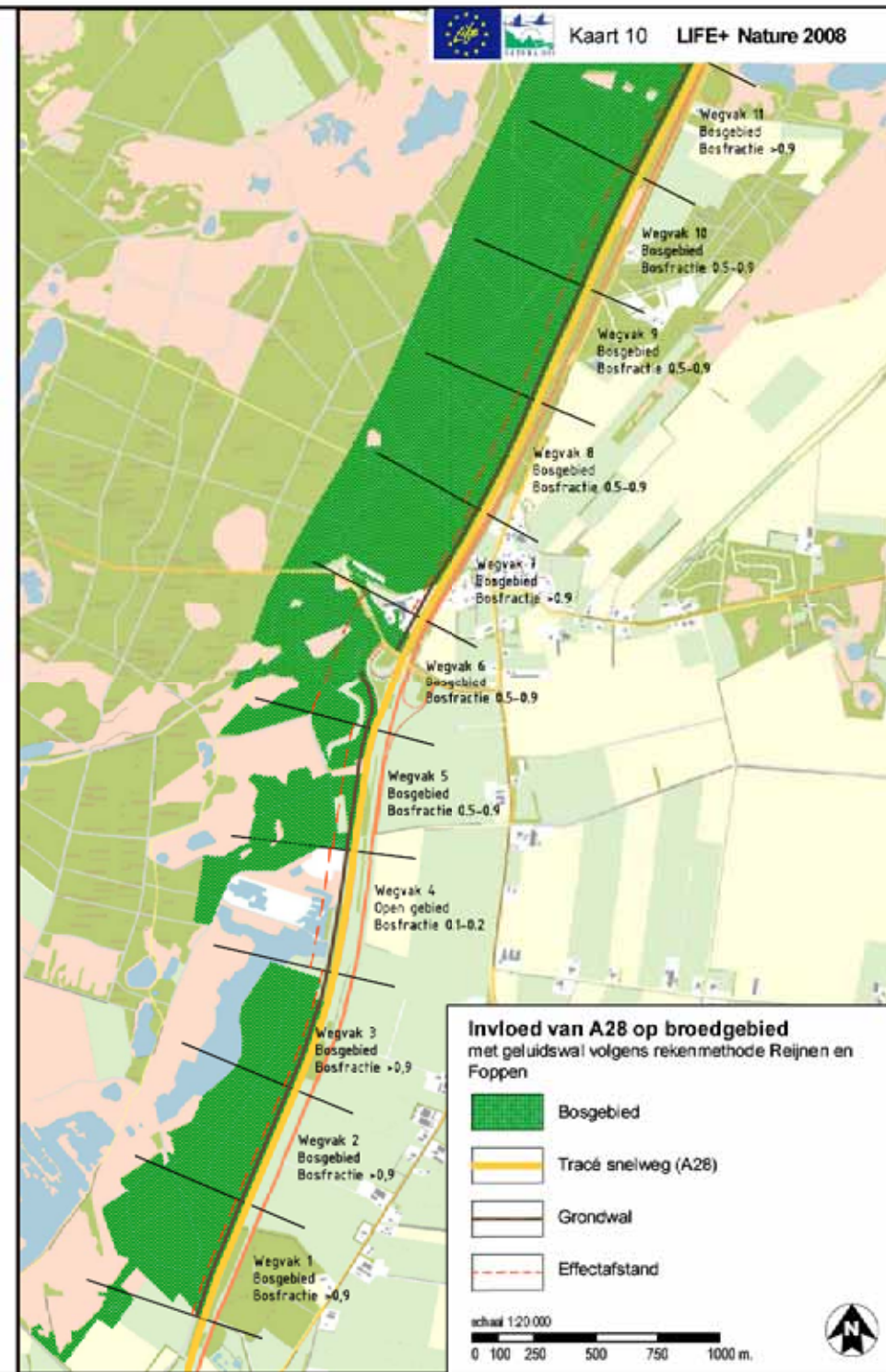
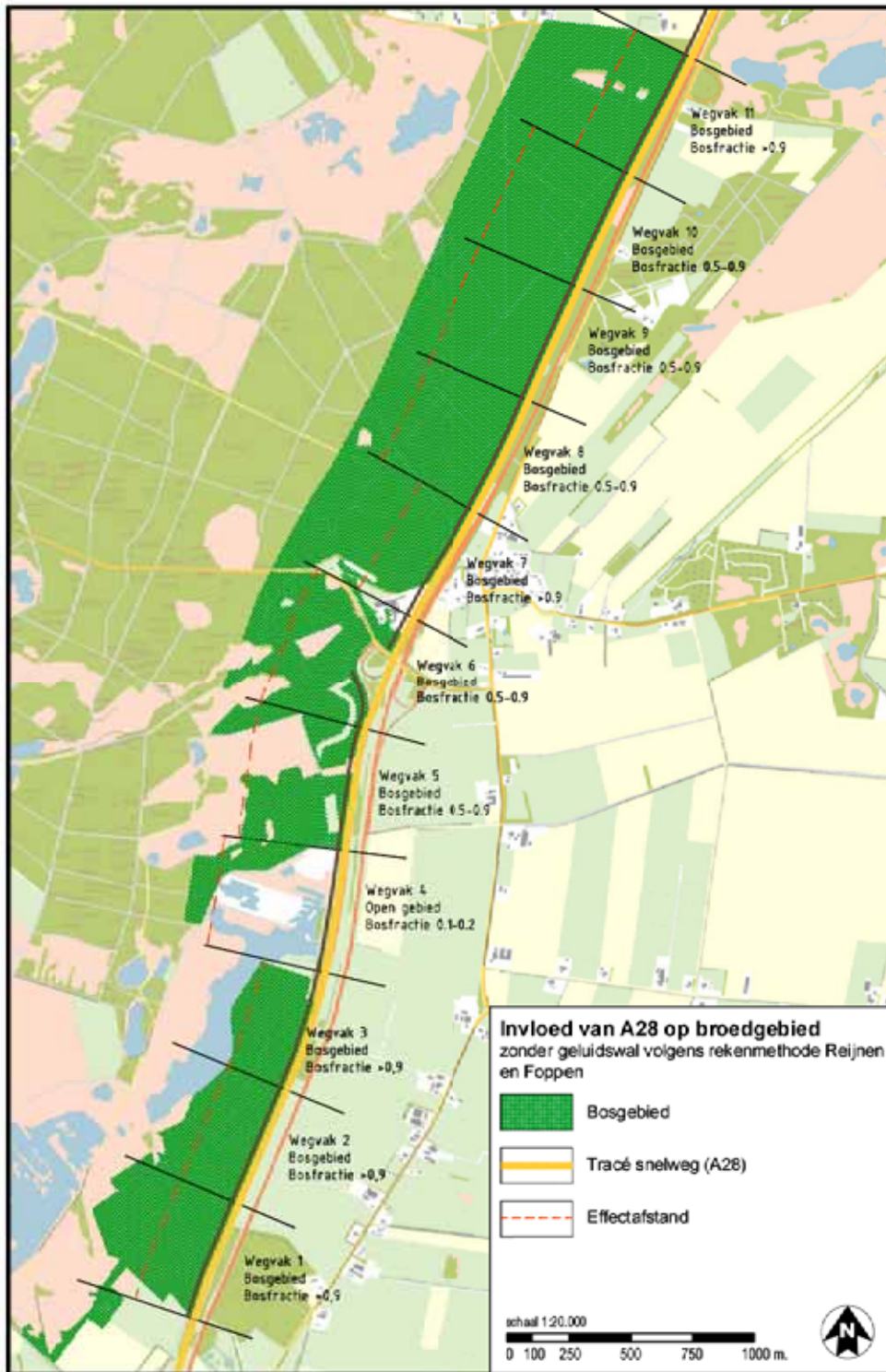
Dwingelderveld

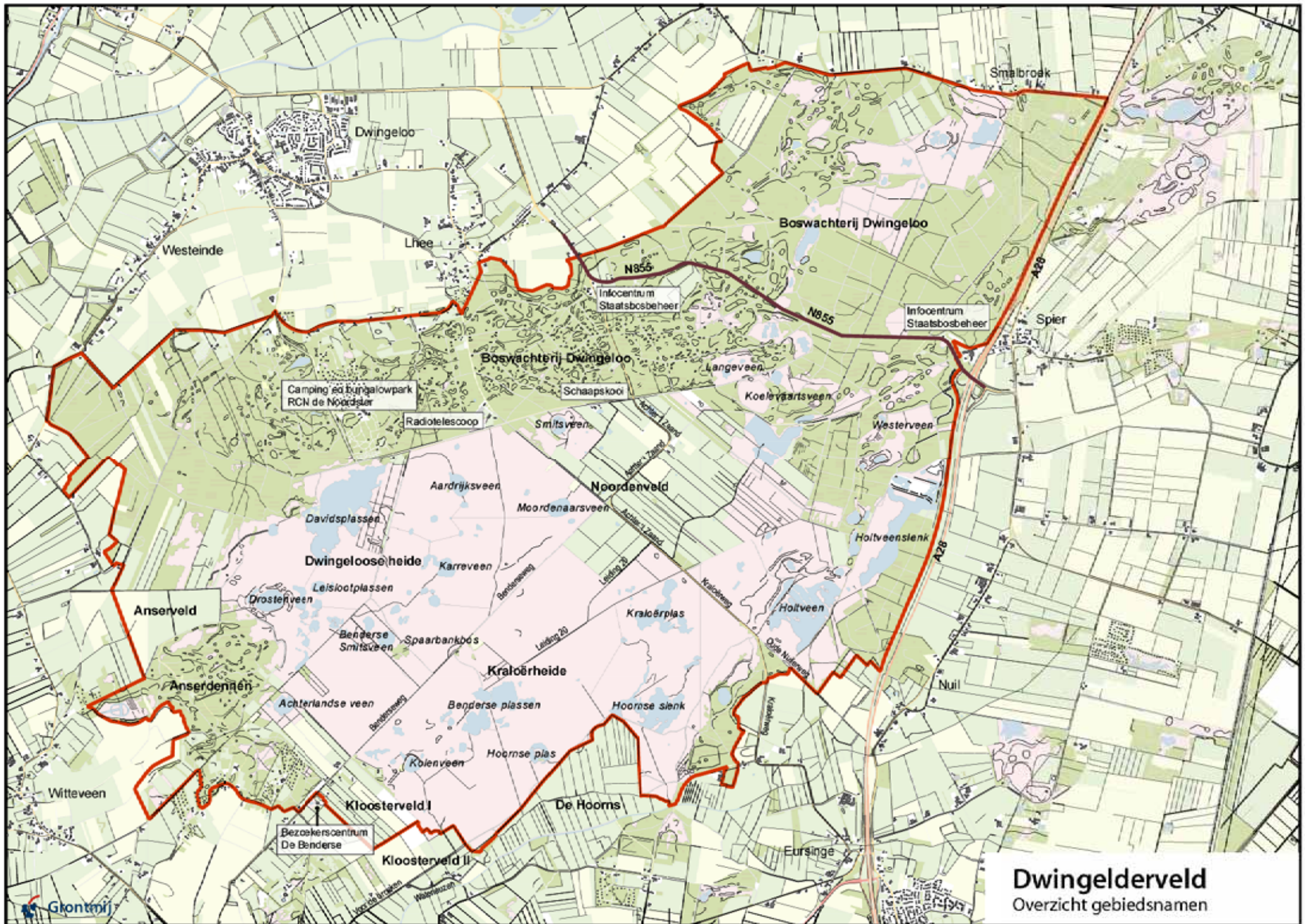
Opdrachtgever: Dienst Landelijk Gebied
 Projectnummer: 25 8897
 Datum : 11 juni 2009
 Get: AK/CW - Ge: RB
 Bron: Vereniging Natuurmonumenten en Staatsbosbeheer
 Status: **definitief**



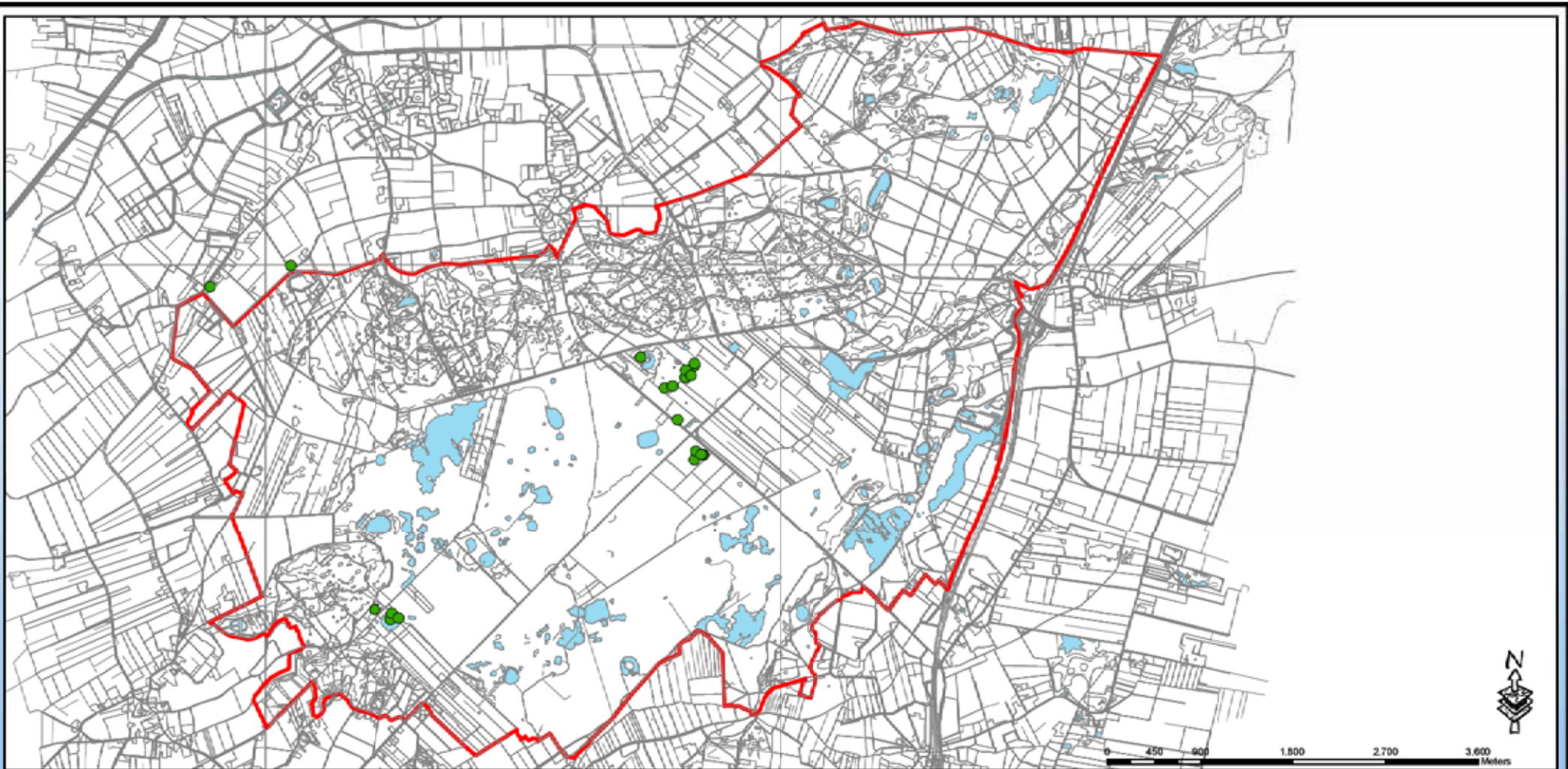
Grontmij Nederland bv
 P Postbus 29 9400 AA Assen
 T +31 592 33 8899
 F +31 592 33 0667
 M noord@grontmij.nl
 W www.grontmij.nl

© Auteurs- en databankrechten: Topografische Dienst Kadaster, 2004





Dwingelderveld
Overzicht gebiedsnamen



Legenda
 ● kamsalamander

**Kamsalamander Natura 2000
 2000-2006
 Dwingelderveld**

Opdrachtgever: Dienst Landelijk Gebied
 Projectnummer: 258897
 Datum : 11 juni 2009
 Get: AK/CW - Ge:RB
 Bron: Vereniging Natuurmonumenten
 Status: **definitief**

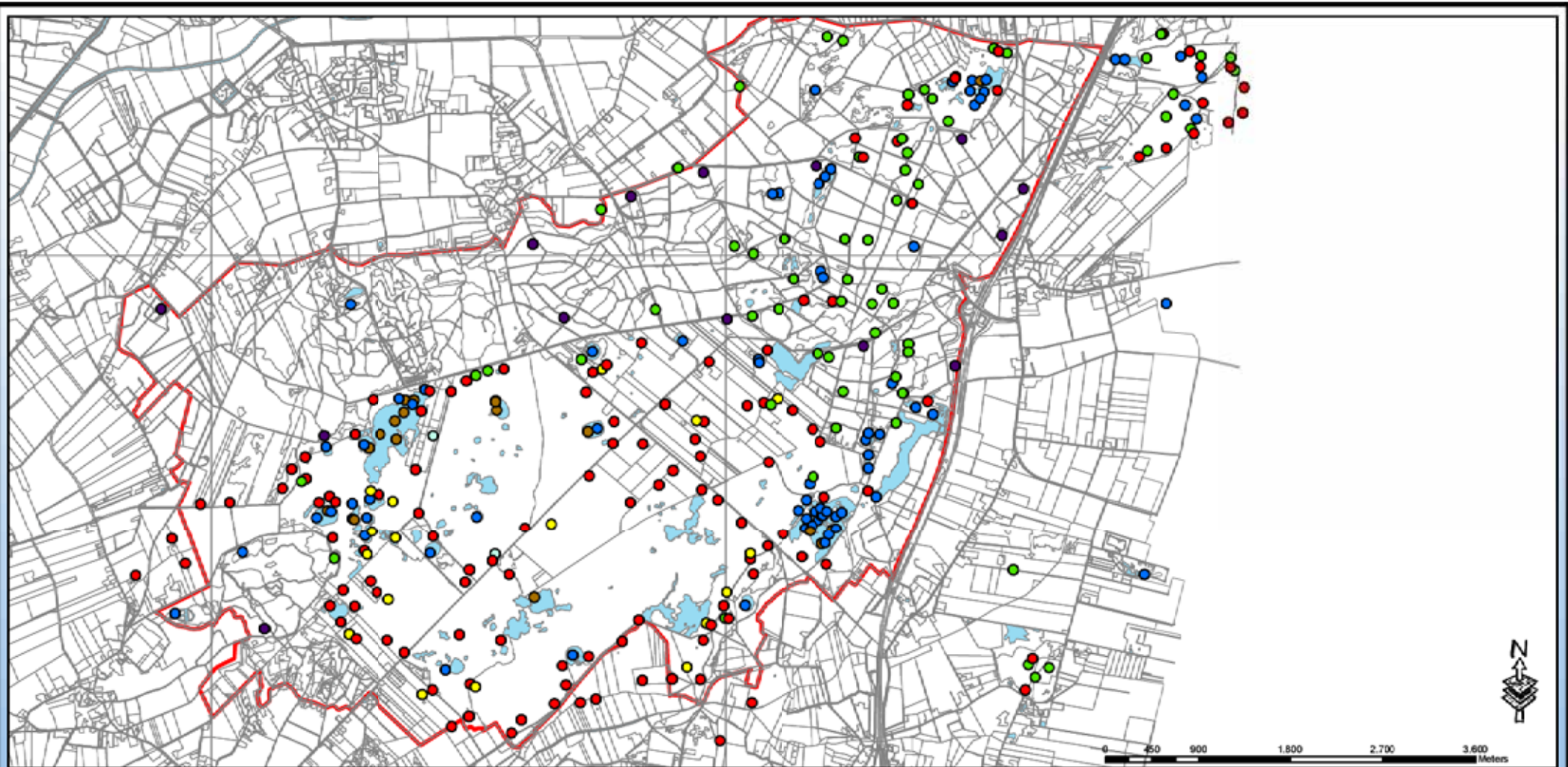
Grontmij Nederland bv
 P Postbus 299400 AA Assen
 T +31 592 33 88 99
 F +31 592 33 06 67
 M noor@grontmij.nl
 W www.grontmij.nl

© Auteurs- en databankrechten: Topografische Dienst Kadaster, 2004

A4L

© Grontmij Nederland bv. Alle rechten voorbehouden

Map Document: (P:\258897\GIS\GIS Dwingelderveld voor rapport juli 09\AK\Diagramsalamanca\2000-2006.mxd)
 11-6-2009 - 11:24:38



- Legenda**
- Boomleeuwerik
 - Dodaars
 - Geoorde fuut
 - Paapje
 - Roodborsttapuit
 - Tapuit
 - Zwarte Specht

Natura 2000 Broedvogels 2006

Dwingelderveld

Opdrachtgever: Dienst Landelijk Gebied
 Projectnummer: 258897
 Datum : 11 juni 2009
 Get: AK/CW - Ge:RB
 Bron: Vereniging Natuurmonumenten en Staatsbosbeheer
 Status: **definitief**



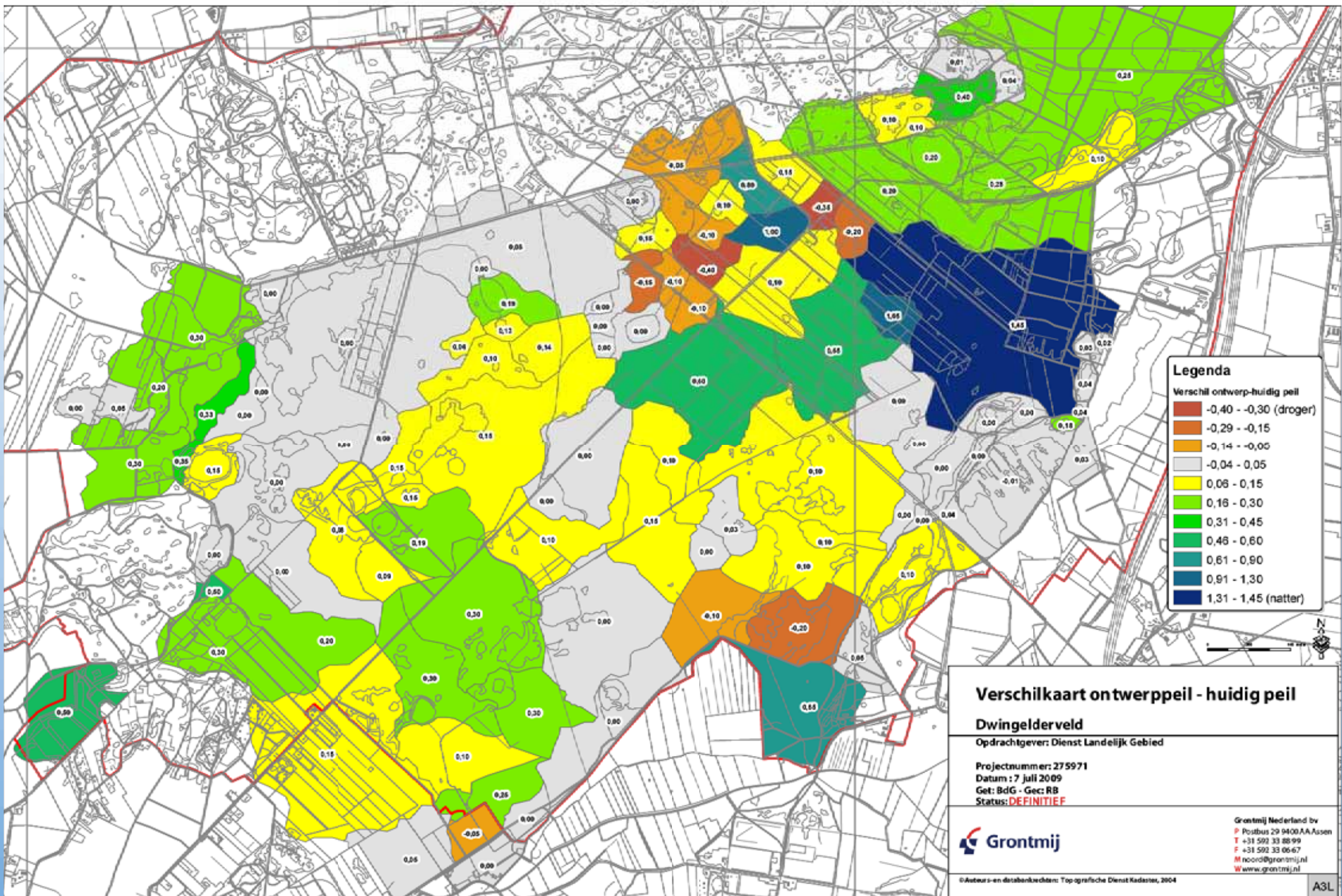
Grontmij Nederland bv
 P Postbus 299400 AA Assen
 T +31 592 33 88 99
 F +31 592 33 06 67
 M noor@grontmij.nl
 W www.grontmij.nl

© Auteurs- en databankrechten: Topografische Dienst Kadaster, 2004

A4L

© Grontmij Nederland bv. Alle rechten voorbehouden

Map Document: P:\258897\GIS\GIS Dwingelderveld voor rapport juli 09\AK\DNatura_2000_broedvogels.mxd
 11-6-2009 - 10:38:42



Legenda

Verskil ontwerp-huidig peil

Dark Red	-0,40 - -0,30 (droger)
Red-Orange	-0,29 - -0,15
Orange	-0,14 - -0,05
Light Grey	-0,04 - 0,05
Yellow	0,06 - 0,15
Light Green	0,16 - 0,30
Green	0,31 - 0,45
Dark Green	0,46 - 0,60
Teal	0,61 - 0,90
Dark Teal	0,91 - 1,30
Dark Blue	1,31 - 1,45 (natter)

Verskilkaart ontwerppeil - huidig peil

Dwingelderveld
 Opdrachtgever: Dienst Landelijk Gebied

Projectnummer: 275971
 Datum : 7 juli 2009
 Get: BdG - Gecc: RB
 Status: **DEFINITIEF**



Grontmij Nederland bv
 P Postbus 29 9400 AA Assen
 T +31 592 33 8899
 F +31 592 33 0667
 E noord@grontmij.nl
 W www.grontmij.nl

© Auteurs- en databankrechten: Topografische Dienst Kadaster, 2004