

**Legenda**

- |                        |                       |
|------------------------|-----------------------|
| Groene kikker          | Alpenwatersalamander  |
| Bruine kikker          | Levendbarende hagedis |
| Kamsalamander          | Adder                 |
| Heikikker              | Gladde slang          |
| Rugstreeppad           | Ringslang             |
| Kleine watersalamander | Hazelworm             |

**Amfibieen en reptielen 2004 - 2008**

**Dwingelderveld**

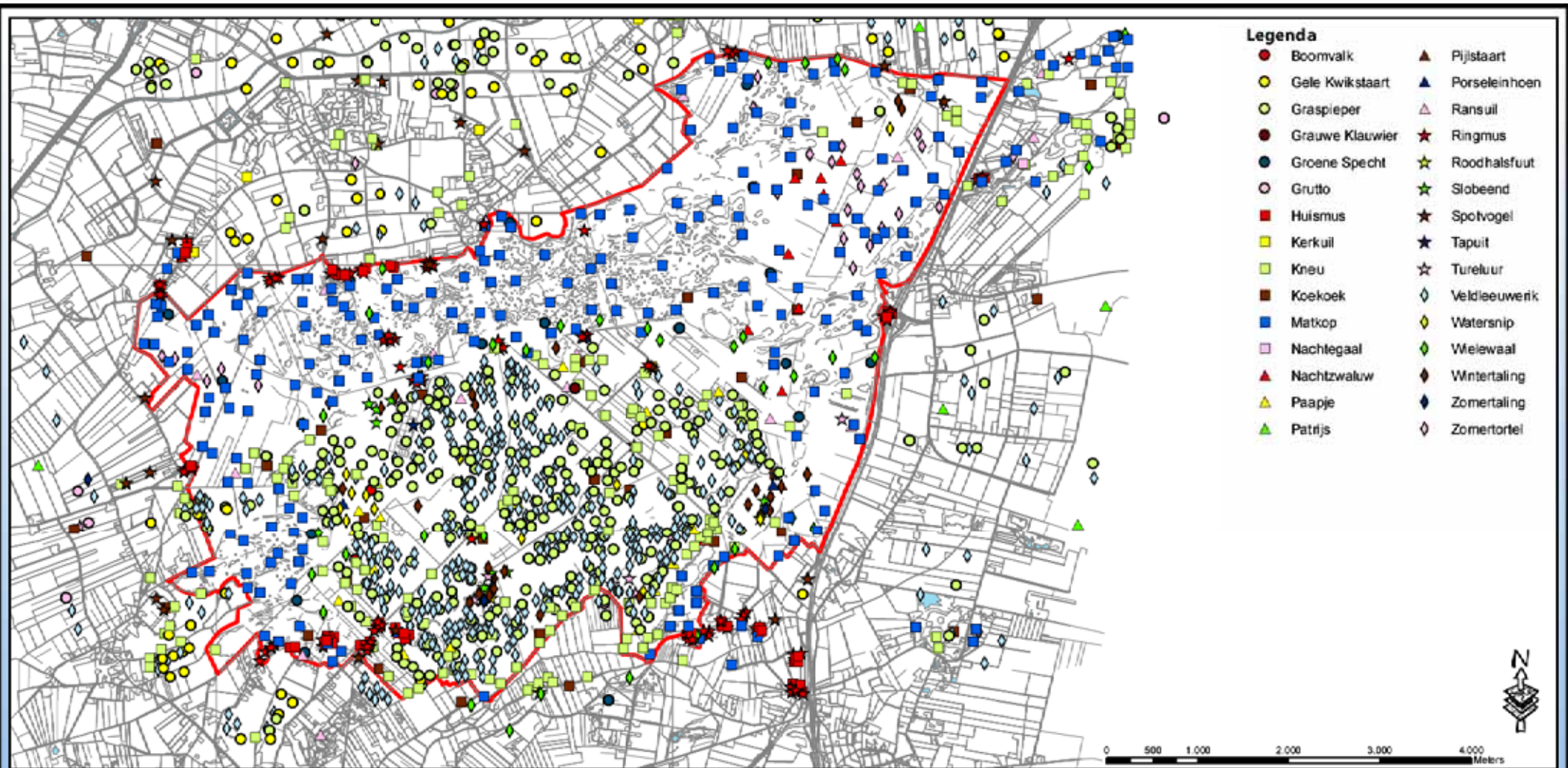
Opdrachtgever: Dienst Landelijk Gebied  
 Projectnummer: 258897  
 Datum : 11 juni 2009  
 Get: AK/CW - Ge:RB  
 Bron: Vereniging Natuurmonumenten en Staatsbosbeheer  
 Status: **definitief**

Grontmij  
 Grontmij Nederland bv  
 P Postbus 299400 AA Assen  
 T +31 592 33 88 99  
 F +31 592 33 06 67  
 M noor@grontmij.nl  
 W www.grontmij.nl

© Auteurs- en databankrechten: Topografische Dienst Kadaster, 2004

A4L

© Grontmij Nederland bv. Alle rechten voorbehouden.



- Legenda**
- |                   |                 |
|-------------------|-----------------|
| ● Boomvalk        | ▲ Pijlstaart    |
| ● Gele Kwikstaart | ▲ Porseleinhoen |
| ● Graspieper      | △ Ransuil       |
| ● Grauwe Klauwier | ★ Ringmus       |
| ● Groene Specht   | ☆ Roodhalsfuut  |
| ○ Grutto          | ☆ Slobeend      |
| ■ Huismus         | ★ Spotvogel     |
| ■ Kerkuil         | ★ Tapuit        |
| ■ Kneu            | ☆ Tureluur      |
| ■ Koekoek         | ◇ Veldleeuwerik |
| ■ Matkop          | ◇ Watersnip     |
| ■ Nachtegaal      | ◇ Welewaal      |
| ▲ Nachtzwaluw     | ◇ Wintertaling  |
| ▲ Paapje          | ◇ Zomertaling   |
| ▲ Patrijs         | ◇ Zomertortel   |



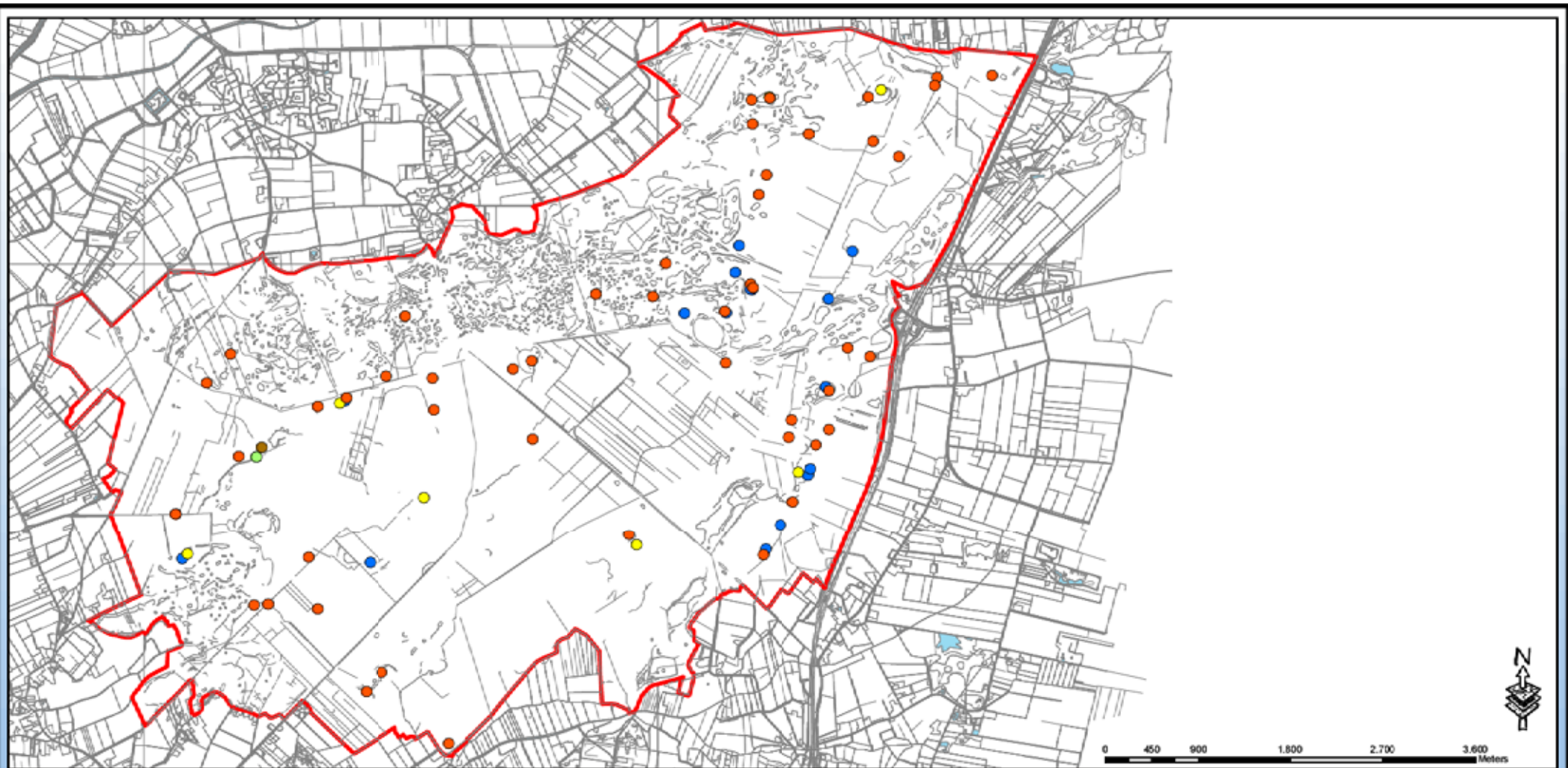
**Broedvogels van de Rode Lijst 2006**

**Dwingelderveld**

Opdrachtgever: Dienst Landelijk Gebied  
 Projectnummer: 258897  
 Datum : 11 juni 2009  
 Get: AK/CW - Ge:RB  
 Bron: Vereniging Natuurmonumenten en Staatsbosbeheer  
 Status: **definitief**

**Grontmij** Nederland bv  
 P Postbus 299400 AA Assen  
 T +31 592 33 88 99  
 F +31 592 33 06 67  
 M noor@grontmij.nl  
 W www.grontmij.nl

Map Document: P:\258897\GIS\GIS Dwingelderveld voor rapport jaar 09\MAXD\Rode Lijst vogels.mxd  
 11-6-2009 - 10:43:03



**Legenda**

- Bruine winterjuffer
- Noordse glazenmaker
- Tengere pantserjuffer
- Venwitsnuitlibel
- Noordse winterjuffer (Ffwet-3)

**Libellen Flora- en faunawet en Rode Lijst  
2003 - 2006  
Dwingelderveld**

Opdrachtgever: Dienst Landelijk Gebied  
 Projectnummer: 258897  
 Datum : 11 juni 2009  
 Get: AK/CW - Gec: RB  
 Bron: RB  
 Status: **definitief**



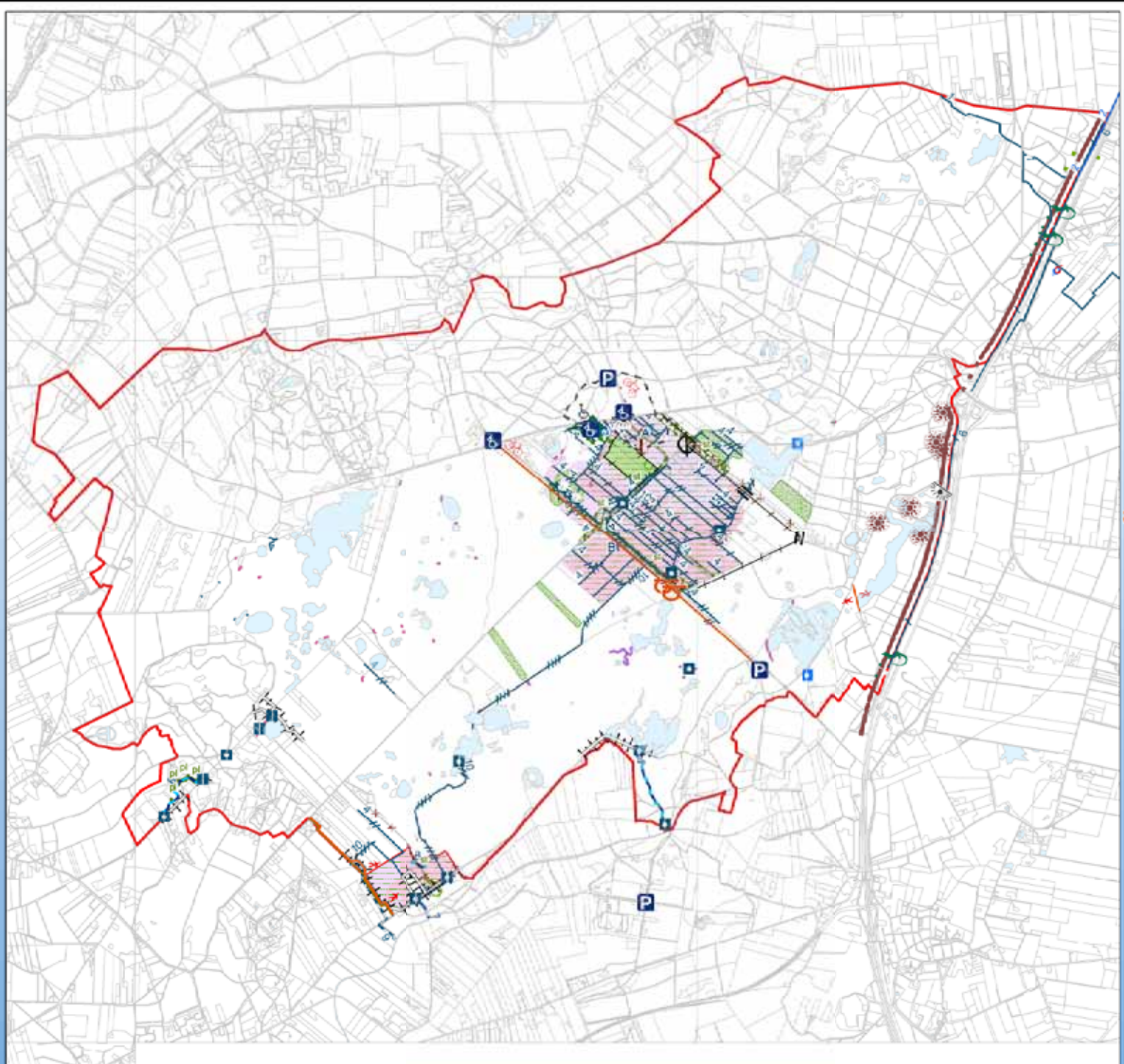
Grontmij Nederland bv  
 P Postbus 299400 AA Assen  
 T +31 592 33 88 99  
 F +31 592 33 06 67  
 M noor@grontmij.nl  
 W www.grontmij.nl

© Auteurs- en databankrechten: Topografische Dienst Kadaster, 2004

A4L

© Grontmij Nederland bv. Alle rechten voorbehouden.

Map Document: P:\258897\GIS\GIS Dwingelderveld voor rapport juli 09\AK\Dwingelderveld 2003 - 2006.mxd  
 11-6-2009 - 10:52:17



**Legenda**

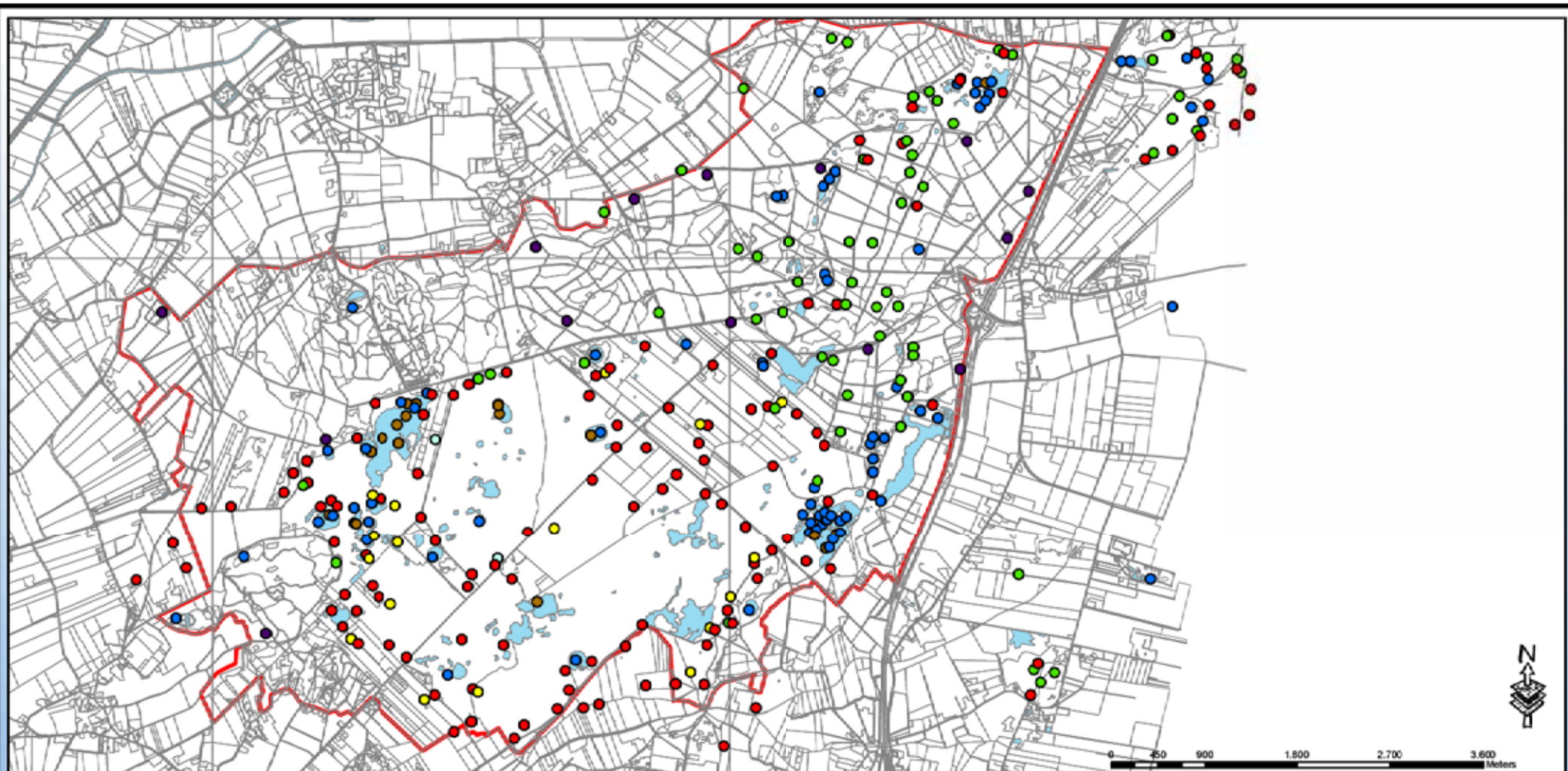
- Recreatie**
- aan te leggen of herin te richten parkeerplaats
  - parkeerplaats t.b.v. gehandicapten (locatie nader te bepalen)
  - uitlooppunt + picknickplaats
  - plaats en picknickbank
  - fietspad, volledig
  - fietspad, half verhard
  - wandelpad
  - minder veiligheidspad
  - natged
  - Overschrijven**
  - verbod op verwijderen
  - v.o.orde t.b.v. minder veilig op pad
  - aansluitpunt
  - duiker groot, bestaand
  - duiker klein, bestaand
  - duiker klein
  - pool ten behoeve van Kamastendammer
  - dienptenage - voorste t.b.v. fietspad
  - aan te leggen in duiker (Peterscheprbestaat)
  - voorste t.b.v. wandelpad
  - stuur
  - stuur + inpandduiker
  - bestaande stuur + inpandduiker
  - inpandduiker
  - bestaande inpandduiker
  - huidige / toekomstige strookwachting
  - bestaande walle sloop
  - afwisselende walle sloop
  - onafwisselende walle sloop
  - te dempen slot
  - grasput
  - dood graven
  - watergang herprofieleren
  - slecht herstel
  - watergang veroverdopen
  - te dempen slot
  - watergang pompem
  - lichte ooring
  - herstel van meesveld / herstel te demperend
  - pilsprook heide
  - herstel ven
  - grondde put
- Infrastructuur**
- verandering ophoging
  - asfalt vervagieren, ophoefen van de weg
  - asfalt vervagieren, wordt halfverhard pad
  - asfalt vervagieren, wordt asripad
  - te zandpad, blijft zandpad
- Natuur**
- natuurduiker bestaand
  - natuurduiker nieuw
  - aan te leggen in duikt (voorkeurslocatie)
  - scheepstoei, bestaand
  - weersdoer (verplaatst)
  - berdrink
  - weers
  - gebiedswal met veldstap
  - gebiedswal (voordel) met veldstap
  - herstel singel
  - verwijderen beplanting en (of) verwijderen strook of (of) pilsgr
  - boevenroo verwijderen (gem. 30cm diepte)
  - drage helle
  - walle heide
  - denkvragestade
  - scheperwalle
  - in combinatie met verwijderen
  - boevenroo, (slechte) inzettingen
  - pilsgr

**Maatregelenkaart PvE november 2008**  
**Dwingelderveld**

Opdrachtgever: Dienst Landelijk Gebied  
 Projectnummer: 258897  
 Datum: 11 juni 2009  
 Get: AK/CW - Ge: RB  
 Bron: Dienst Landelijk Gebied  
 Status: definitief

**Grontmij**

Grontmij Nederland bv  
 Postbus 259400 AA Assen  
 T +31 592 33 88 99  
 F +31 592 33 06 67  
 M noord@grontmij.nl  
 W www.grontmij.nl



**Legenda**

- Boomleeuwerik
- Dodaars
- Geoorde fuut
- Paapje
- Roodborsttapuit
- Tapuit
- Zwarte Specht

**Natura 2000 Broedvogels 2006**

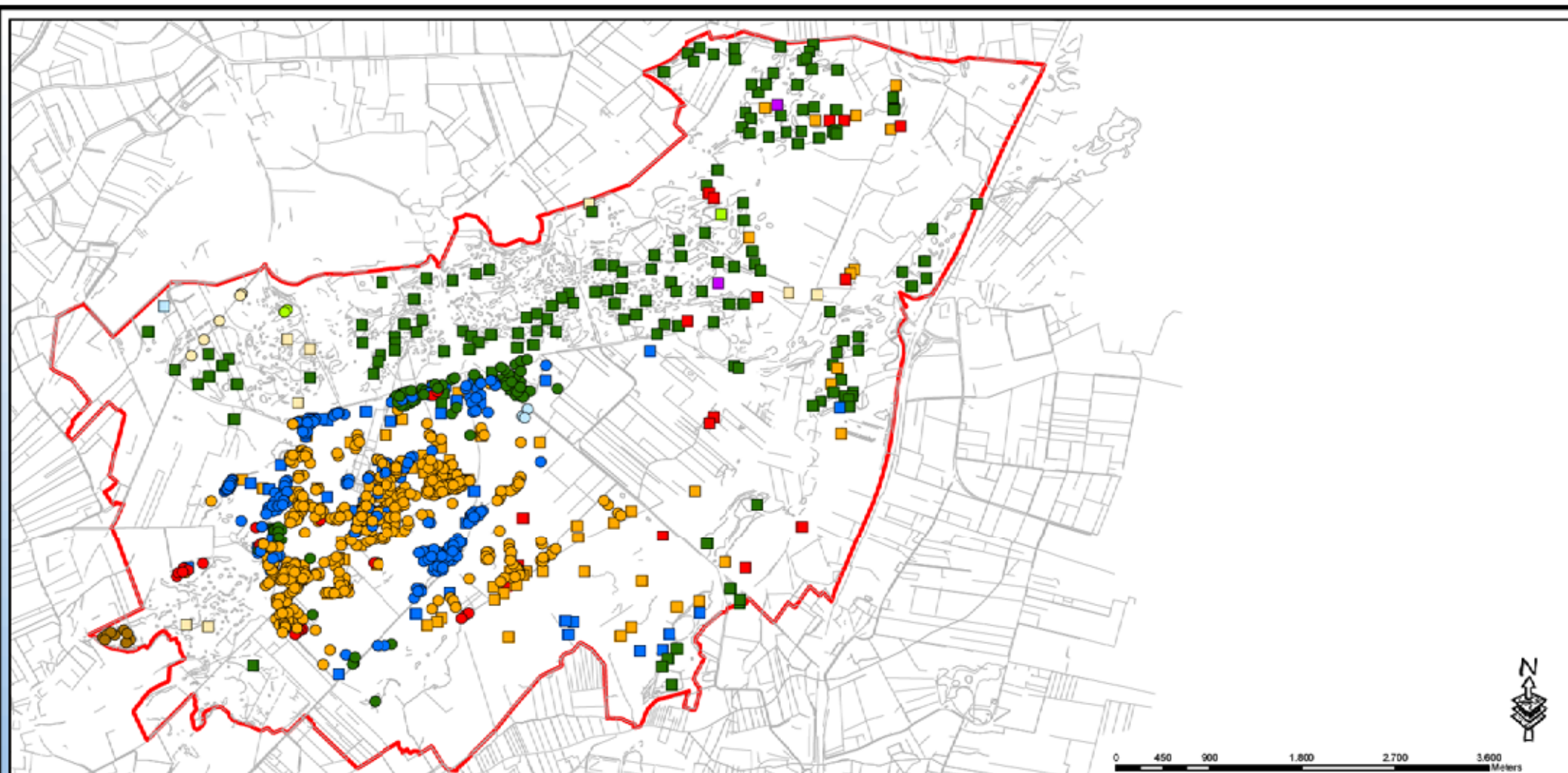
**Dwingelderveld**

Opdrachtgever: Dienst Landelijk Gebied  
 Projectnummer: 258897  
 Datum : 11 juni 2009  
 Get: AK/CW - Ge:RB  
 Bron: Vereniging Natuurmonumenten en Staatsbosbeheer  
 Status: **definitief**

Grontmij Nederland bv  
 P Postbus 299400 AA Assen  
 T +31 592 33 88 99  
 F +31 592 33 06 67  
 M noor@grontmij.nl  
 W www.grontmij.nl

© Auteurs- en databankrechten: Topografische Dienst Kadaster, 2004

**A4L**



**Legenda**

flora 2006		flora 1998	
	Brede wespenorchis		Brede wespenorchis
	Gasklokje		Daslook
	Jeneverbes		Jeneverbes
	Kleine zonnedaauw		Kleine zonnedaauw
	Ronde zonnedaauw		Ronde zonnedaauw
	Klokjesgentiaan		Klokjesgentiaan
	Waterdrieblad		Waterdrieblad
	Wilde gageel		Gevlekte orchis

**Planten Flora- en faunawet 1998 en 2006**

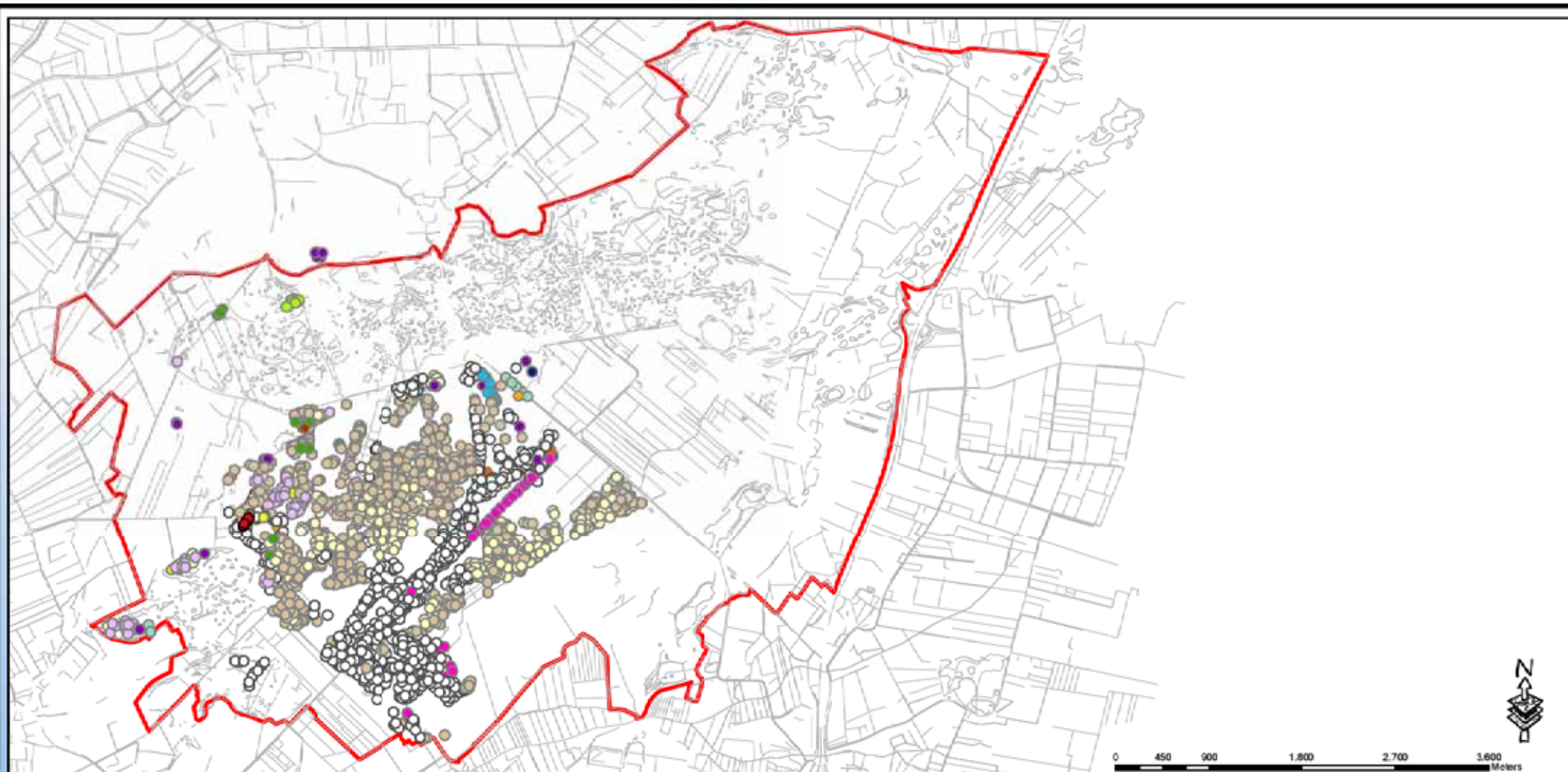
**Dwingelderveld**

Opdrachtgever: Dienst Landelijk Gebied  
 Projectnummer: 258897  
 Datum: 11 juni 2009  
 Get: AK/CW - Ge: RB  
 Bron: Vereniging Natuurmonumenten  
 Status: definitief

Grontmij Nederland bv  
 P Postbus 299400 AA Assen  
 T +31 592 33 88 99  
 F +31 592 33 06 67  
 M noor@grontmij.nl  
 W www.grontmij.nl

© Auteurs- en databankrechten: Topografische Dienst Kadaster, 2004

A4L



### Legenda

- |                      |                             |                    |
|----------------------|-----------------------------|--------------------|
| ● Beenbrek           | ● Grondster                 | ● Moeraswolfsklauw |
| ○ Borstelgras        | ● Klein wintergroen         | ● Noordse zegge    |
| ● Bruine snavelbuis  | ● Kleine veenbes            | ● Riempjes         |
| ● Draadzegge         | ● Kruidbrem                 | ● Stekelbrem       |
| ● Drijvende egelskop | ● Lavendelhei               | ● Vlottende bies   |
| ● Echte guldenroede  | ● Liggende vleugeltjesbloem | ● Witte snavelbuis |

### Planten van de Rode Lijst 2006

#### Dwingelderveld

Opdrachtgever: Dienst Landelijk Gebied  
 Projectnummer: 258897  
 Datum: 11 juni 2009  
 Get: AK/CW- Ge: RB  
 Status: **Definitief**

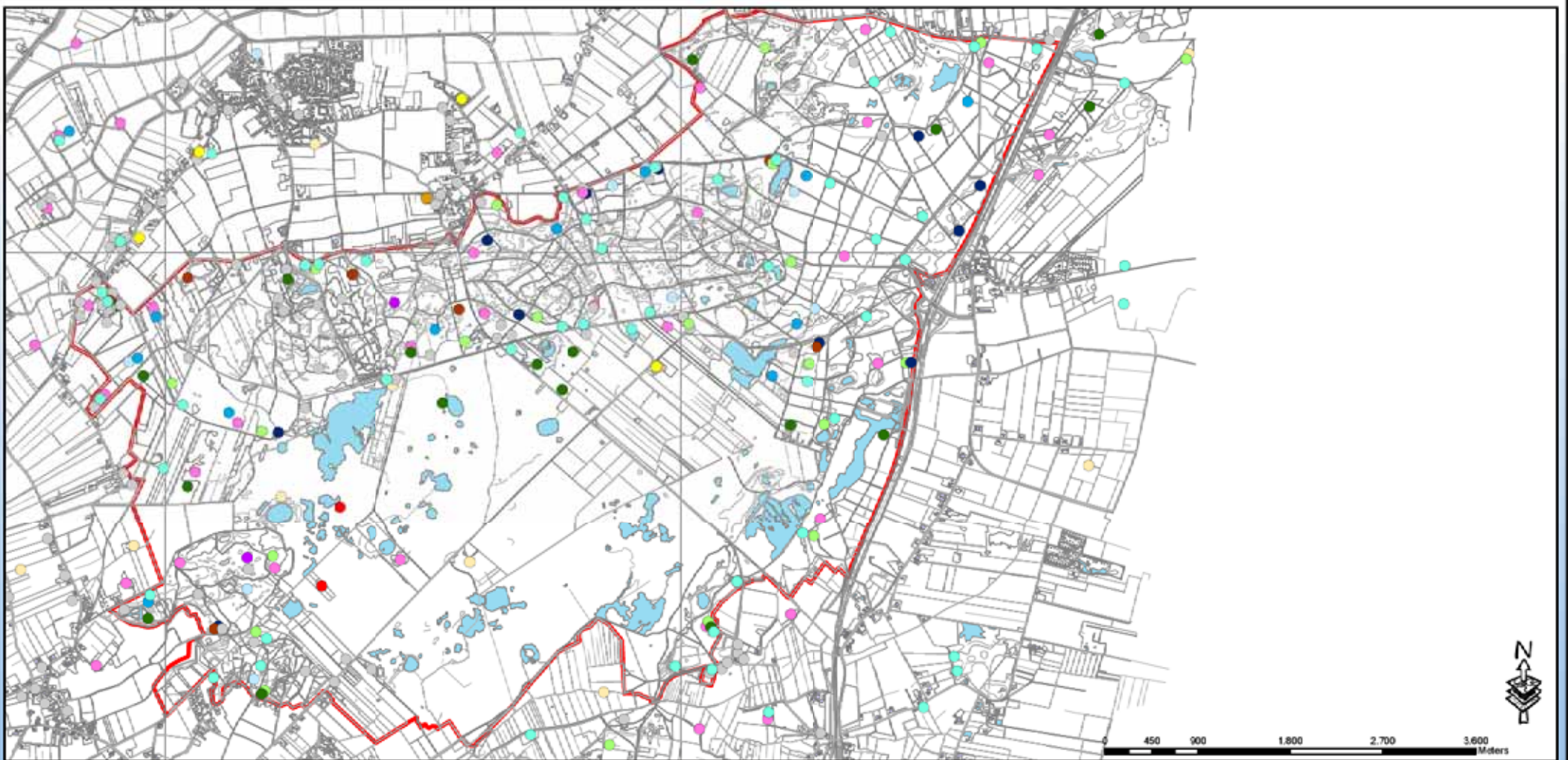


Grontmij Nederland bv  
 P Postbus 299400 AA Assen  
 T +31 592 33 88 99  
 F +31 592 33 06 67  
 M noor@grontmij.nl  
 W www.grontmij.nl

© Auteurs- en databankrechten: Topografische Dienst Kadaster, 2004

A4L

© Grontmij Nederland bv. Alle rechten voorbehouden



**Legenda**

- |                       |              |
|-----------------------|--------------|
| ● Kleine bonte specht | ● Ransuil    |
| ● Groene specht       | ● Torenvalk  |
| ● Zwarte specht       | ● Boomvalk   |
| ● Holenduif           | ● Sperwer    |
| ● Steenuil            | ● Havik      |
| ● Kerkuil             | ● Buizerd    |
| ● Bosuil              | ● Wespandief |

**Standvogels en holenbroeders 2006**

**Dwingelderveld**

Opdrachtgever: Dienst Landelijk Gebied  
 Projectnummer: 258897  
 Datum: 11 juni 2009  
 Get: AK/CW - Ge: RB  
 Status: definitief



Grontmij Nederland bv  
 P Postbus 29 9400 AA Assen  
 T +31 592 33 88 99  
 F +31 592 33 06 67  
 M noor@grontmij.nl  
 W www.grontmij.nl

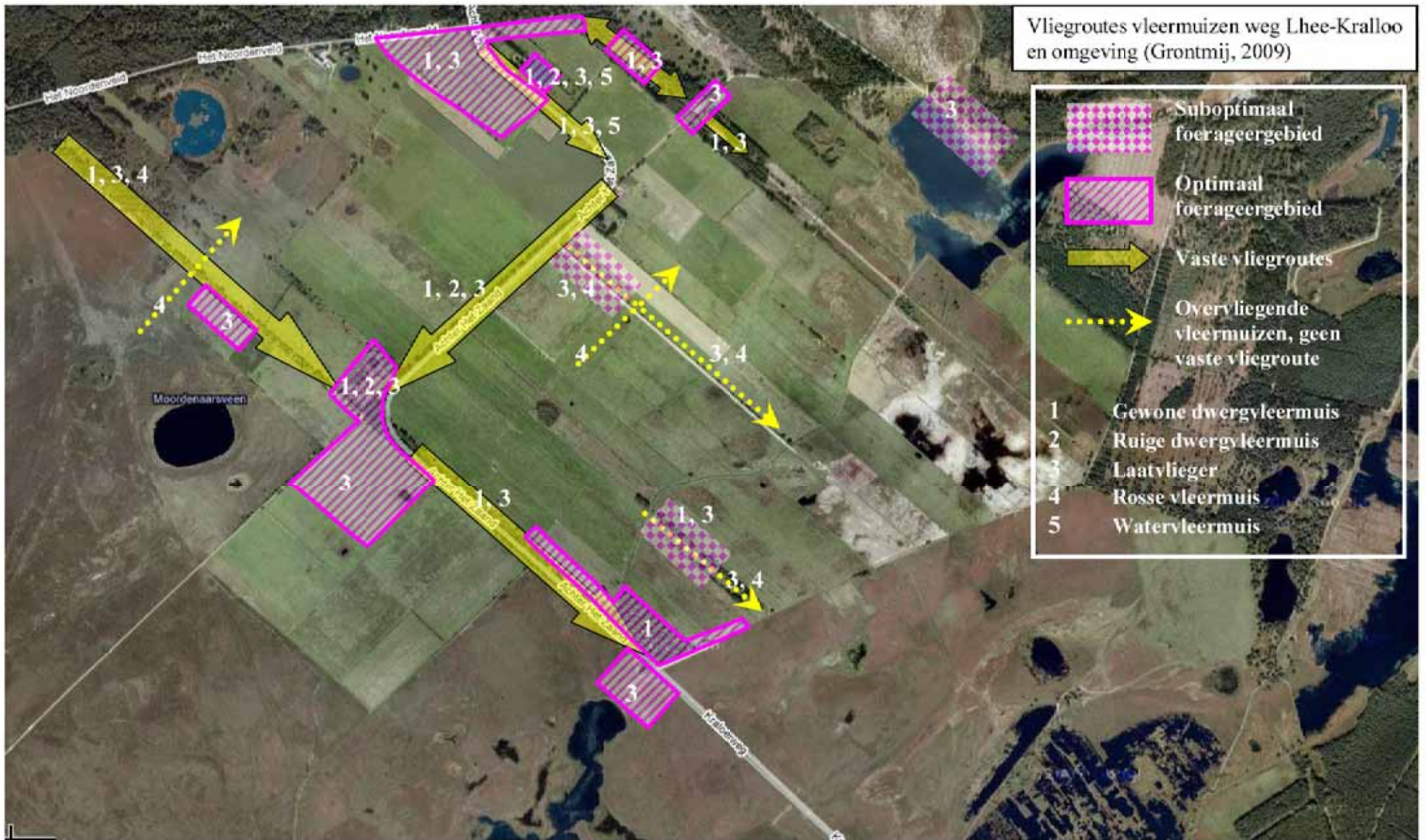
© Auteurs- en databankrechten: Topografische Dienst Kadaster, 2004

A4L

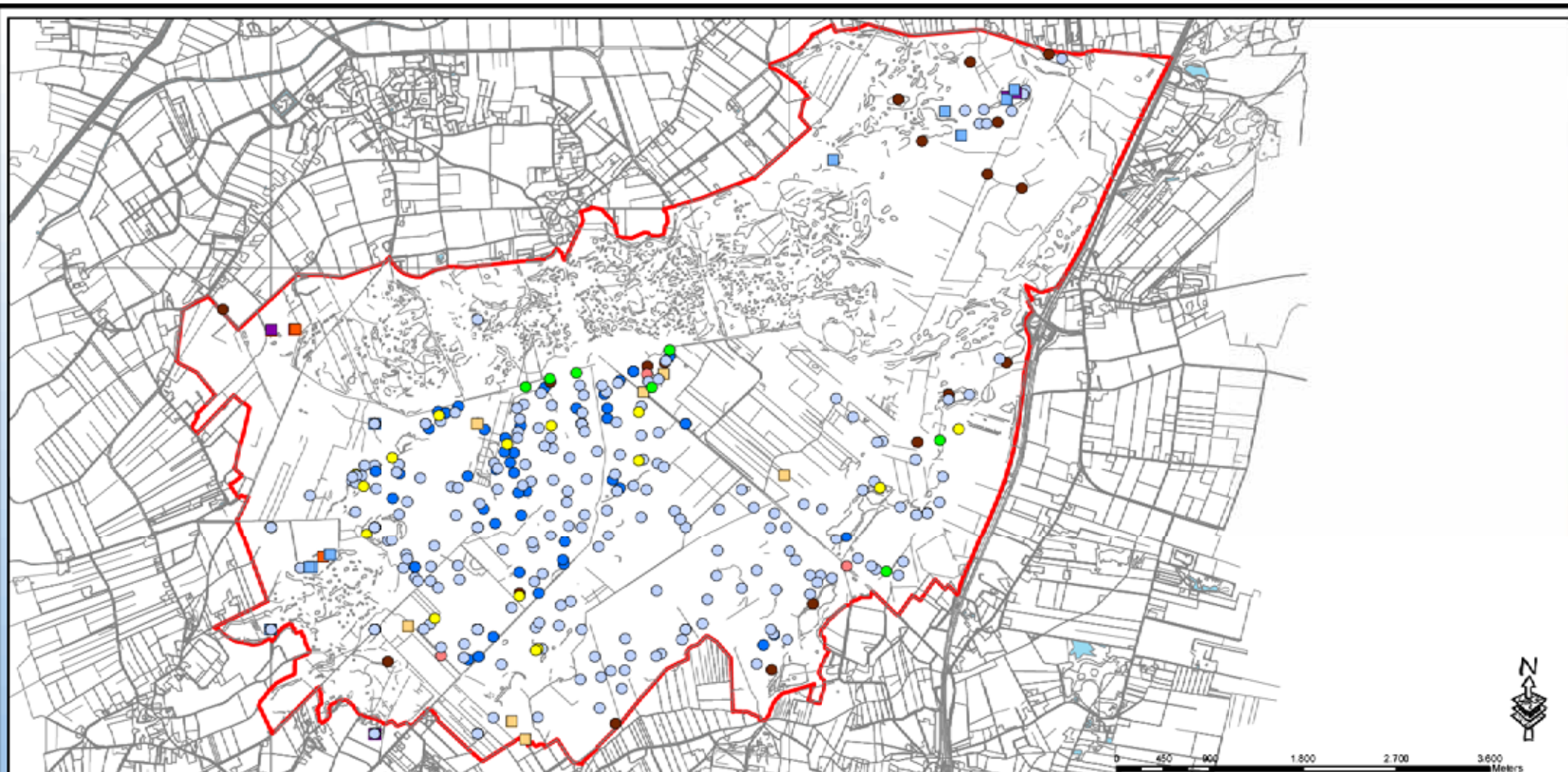
© Grontmij Nederland bv. Alle rechten voorbehouden



Vliegroutes vleermuizen weg Lhee-Kralloo en omgeving (Grontmij, 2009)



- 1 Gewone dwergvleermuis
- 2 Ruige dwergvleermuis
- 3 Laatvlieger
- 4 Rosse vleermuis
- 5 Watervleermuis



**Legenda**

<span style="color: green;">●</span> Aardbeivlinder	<span style="color: orange;">■</span> Kommavlinder
<span style="color: red;">●</span> Bruine eikenpage	<span style="color: purple;">■</span> Koninginnenpage
<span style="color: brown;">●</span> Bruine vuurvlinder	<span style="color: blue;">■</span> Veenbesblauwtje
<span style="color: blue;">●</span> Gentiaanblauwtje	<span style="color: purple;">■</span> Veenbesparelmoervlinder (Ffwet-3)
<span style="color: lightblue;">●</span> Heideblauwtje (Ffwet-3)	<span style="color: orange;">■</span> Veenhooibeestje (Ffwet-3)
<span style="color: yellow;">●</span> Heivlinder	

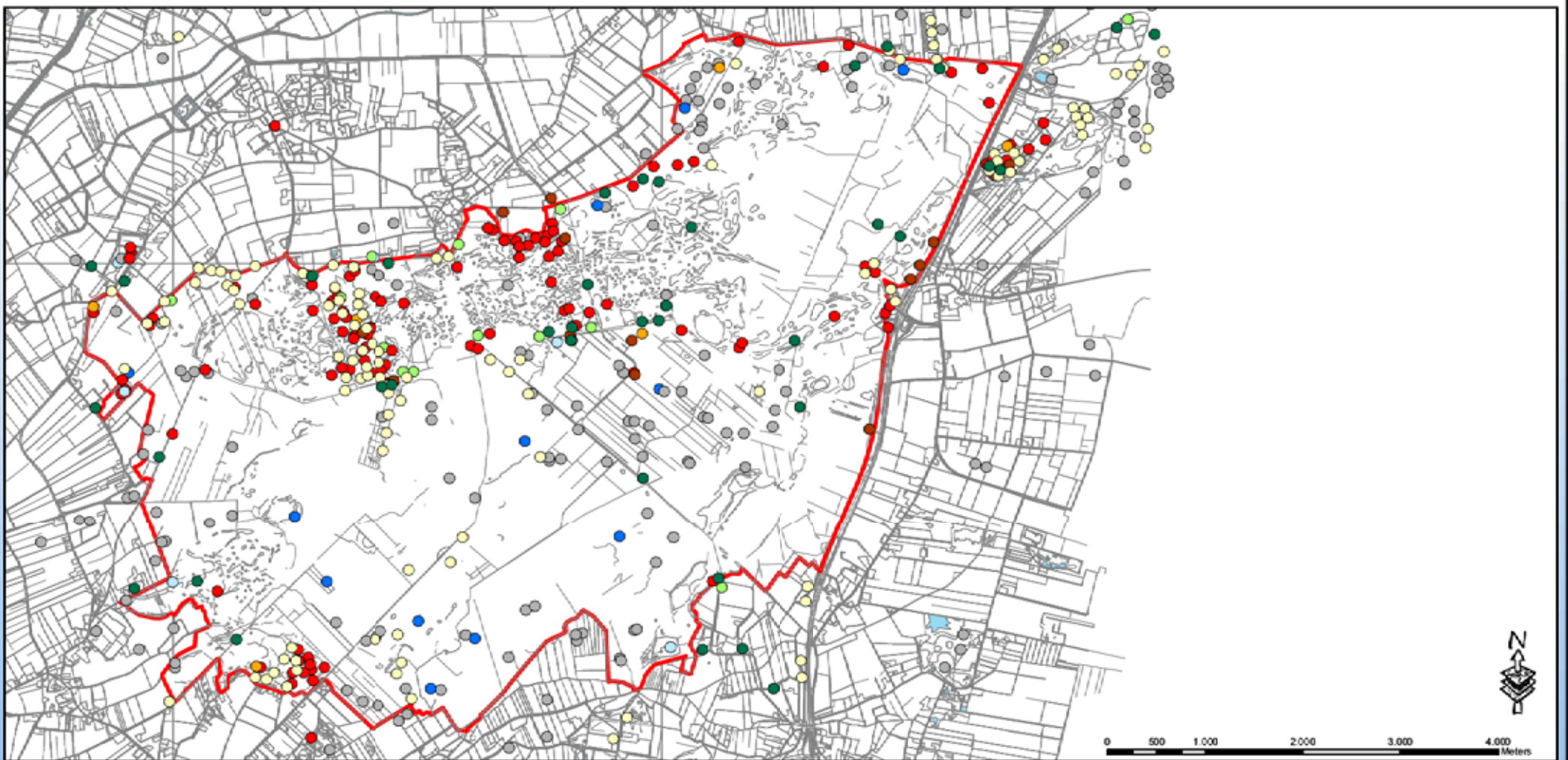
**Vlinders Flora- en faunawet en Rode Lijst  
2000-2006  
Dwingelderveld**

Opdrachtgever: Dienst Landelijk Gebied  
 Projectnummer: 258897  
 Datum : 11 juni 2009  
 Get: AK/CW - Ge:RB  
 Bron: Vereniging Natuurmonumenten en Staatsbosbeheer  
 Status: **definitief**

Grontmij Nederland bv  
 P Postbus 299400 AA Assen  
 T +31 592 33 88 99  
 F +31 592 33 06 67  
 M noor@grontmij.nl  
 W www.grontmij.nl

© Auteurs- en databankrechten: Topografische Dienst Kadaster, 2004

A4L



**Legenda**

- Egel
- Bunzing
- Konijn
- Vos
- Haas
- Eekhoorn
- Wezel
- Steenmarter
- Hermelijn

**Zoogdieren 2004 - 2005**

**Dwingelderveld**

Opdrachtgever: Dienst Landelijk Gebied  
 Projectnummer: 258897  
 Datum : 11 juni 2009  
 Get: AK/CW - Ge:RB  
 Bron: Vereniging Natuurmonumenten en Staatsbosbeheer  
 Status: **definitief**



Grontmij Nederland bv  
 P Postbus 299400 AA Assen  
 T +31 592 33 88 99  
 F +31 592 33 06 67  
 M noor@grontmij.nl  
 W www.grontmij.nl

© Auteurs- en databankrechten: Topografische Dienst Kadaster, 2004

A4L

© Grontmij Nederland bv. Alle rechten voorbehouden.

Map Document: P:\258897\GIS\GIS Dwingelderveld voor rapport juni 09\AKXD\Zoogdieren.mxd  
 11-6-2009 - 10:36:08