

# Stroomschema besluiten m.b.t. bodemenergiesystemen

**Let op!**

Voor alle routes geldt dat ook besluiten vereist kunnen zijn m.b.t. lozingen in oppervlaktewater of plaatsing in een milieubeschermingsgebied.

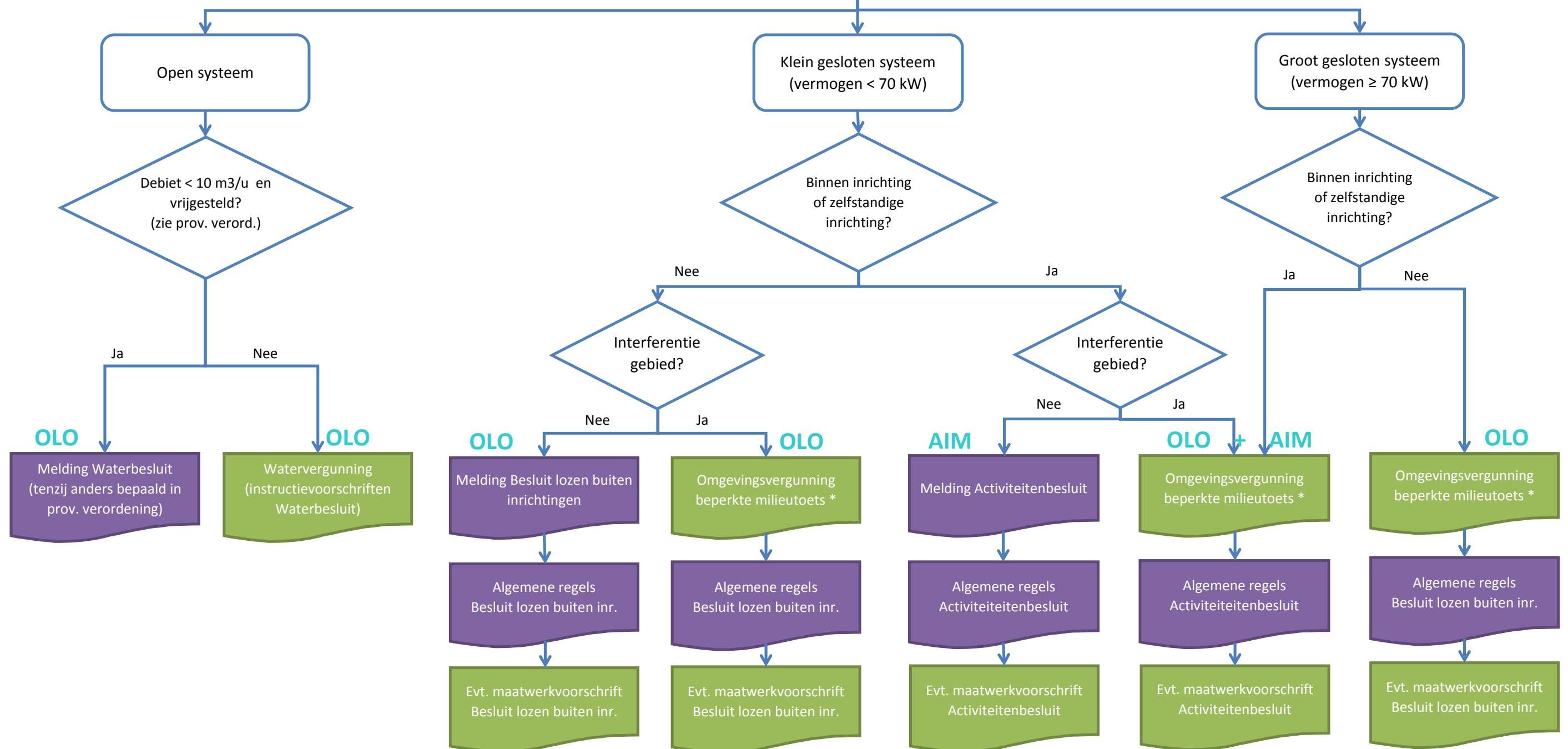
**Afkortingen:**

- BUM 1: BesluitvormingsUitvoeringsmethode voor provinciale taken
- BUM 2: BesluitvormingsUitvoeringsmethode voor gemeentelijke taken
- HUM 1: HandhavingsUitvoeringsmethode voor provinciale taken
- HUM 2: HandhavingsUitvoeringsmethode voor gemeentelijke taken
- OLO: Omgevingsloket online
- AIM: Activiteitenbesluit Internet Module

**Legenda:**

- uitgewerkt in BUM + HUM
- uitgewerkt in HUM

\* Naast de aanvraag OBM is ook een melding Activiteitenbesluit of Besluit lozen buiten inrichtingen vereist. De melding is vormvrij en mag onderdeel zijn van de aanvraag OBM. AIM en OLO zijn zo ontworpen dat de aanvraag OBM een zeer beperkte handeling vraagt als gelijktijdig de melding wordt gedaan.



*vindplaats in BUM en HUM:*

BUM 1: -	BUM 1: H3 + §6.1	BUM 2: H4 + §5.2	BUM 1: H4 + §6.2 BUM 2: H3, H4, §5.1, §5.2	BUM 2: H4 + §5.2	BUM 1: H4 + §6.2 BUM 2: H3, H4, §5.1, §5.2	BUM 1: H4 + §6.2 BUM 2: H3, H4, §5.1, §5.2
HUM 1: H3 t/m H5	HUM 1: H3 t/m H6	HUM 2: H3 t/m H6	HUM 2: H3 t/m H6	HUM 1: H4 t/m H6 HUM 2: H3 t/m H6	HUM 1: H3 t/m H6 HUM 2: H3 t/m H6	HUM 2: H3 t/m H6