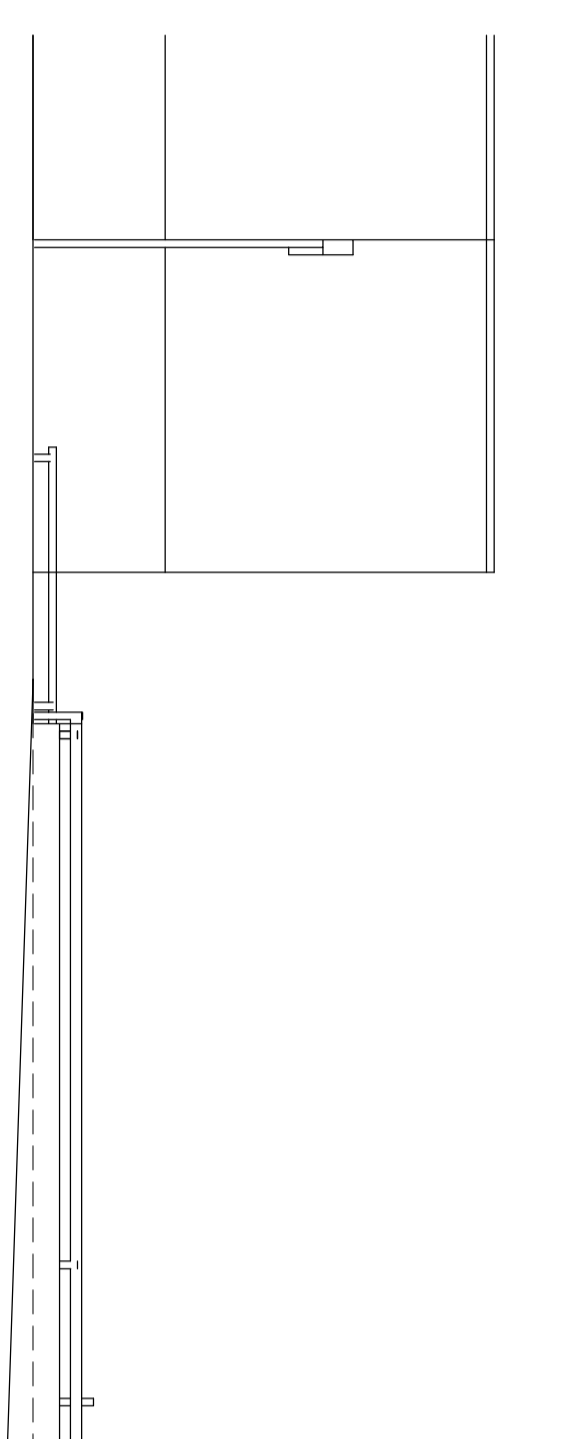
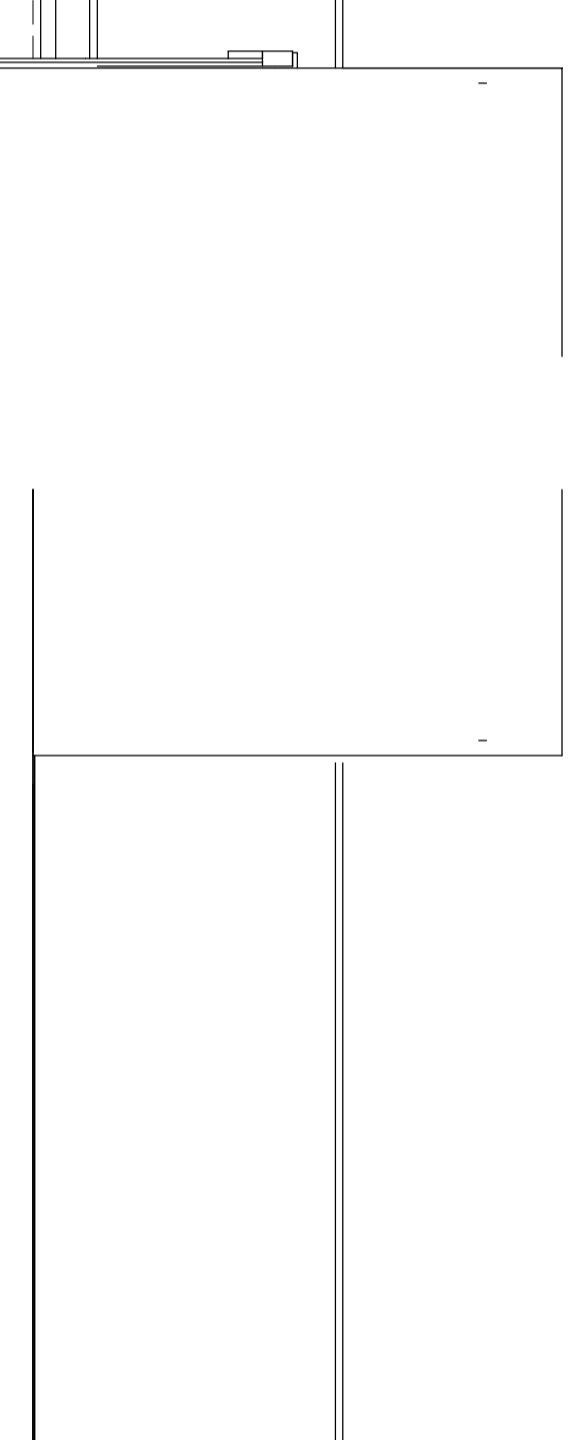


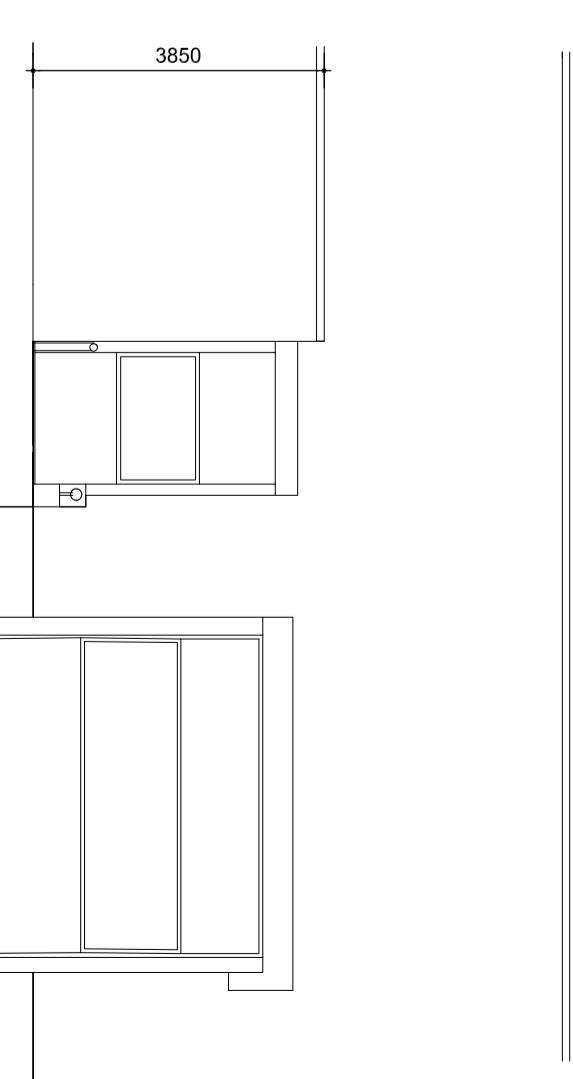
gevelaanzicht bestaand gebouw



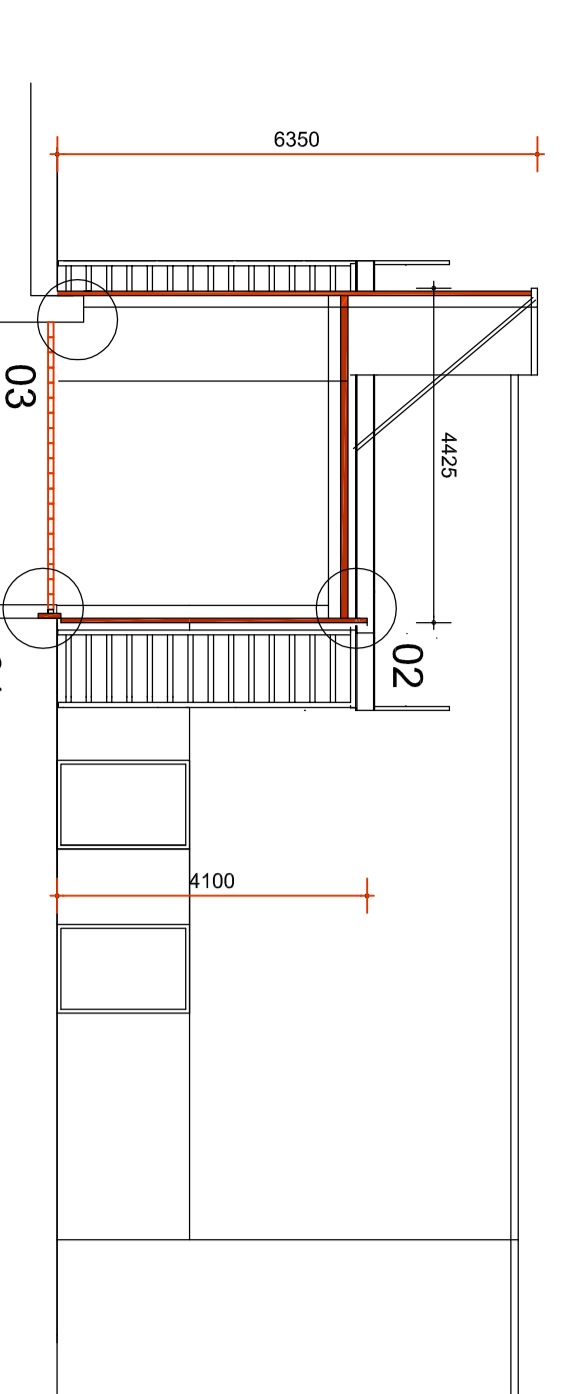
linkergevelaanzicht bestaand gebouw



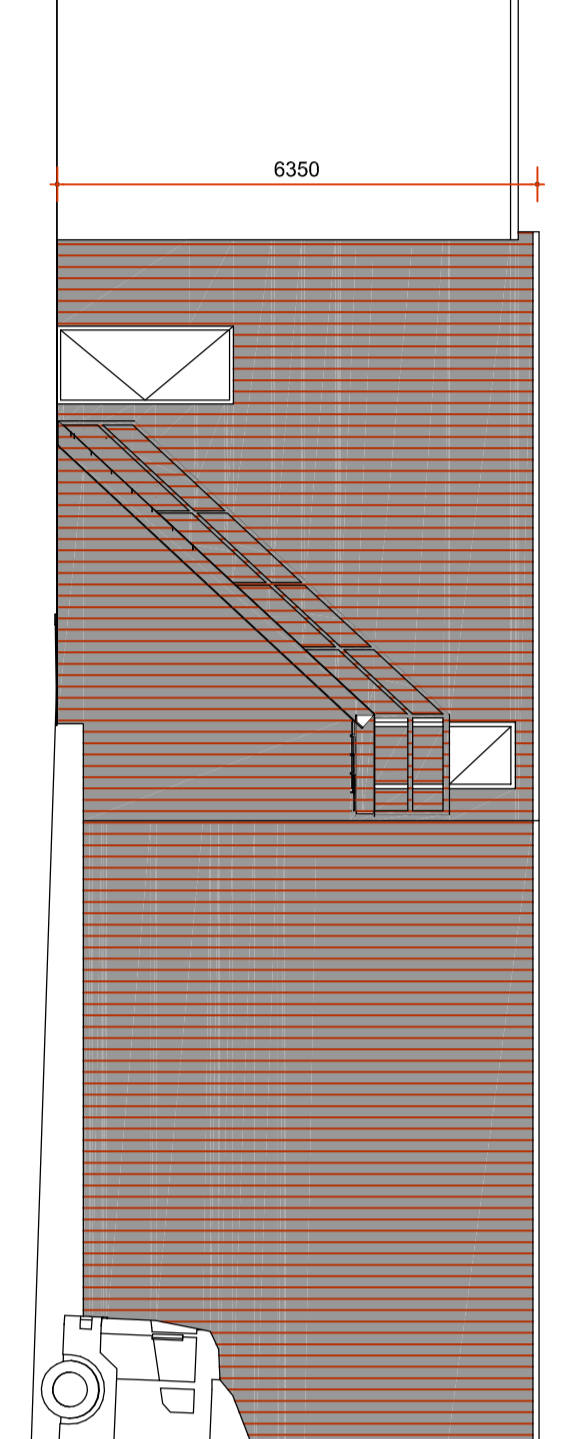
rechterzijfaanzicht bestaande gebouwen



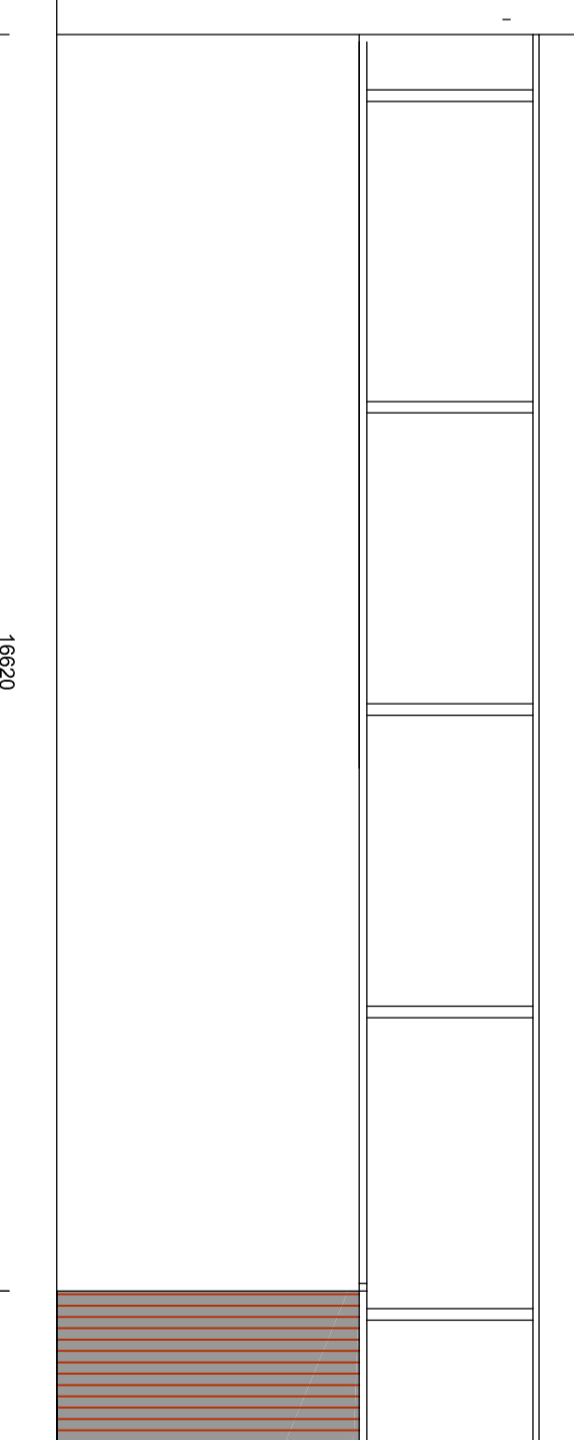
gevelaanzicht bestaand gebouw



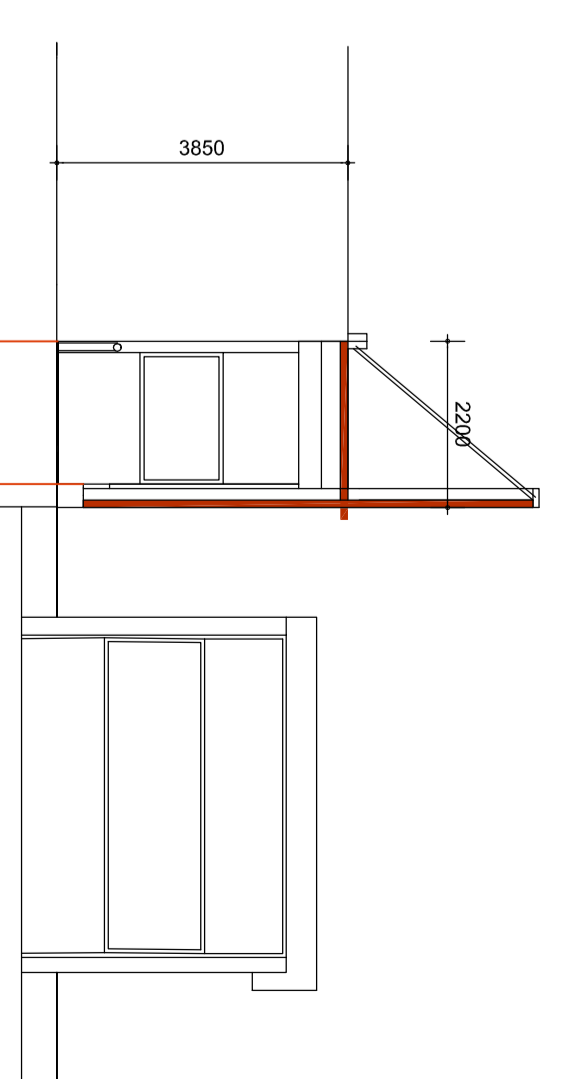
gevelaanzicht bestaand gebouw / doorsnede sluis



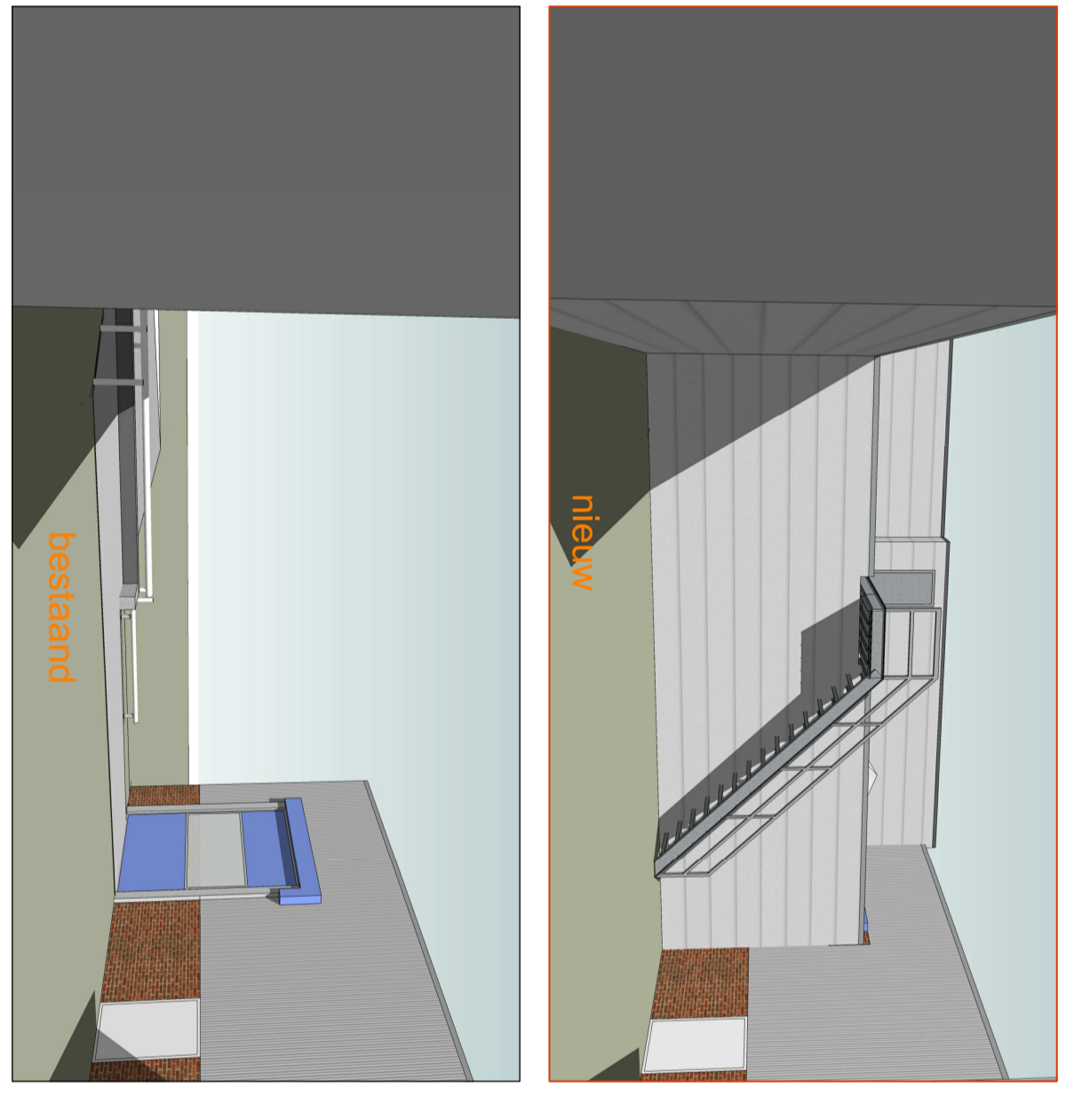
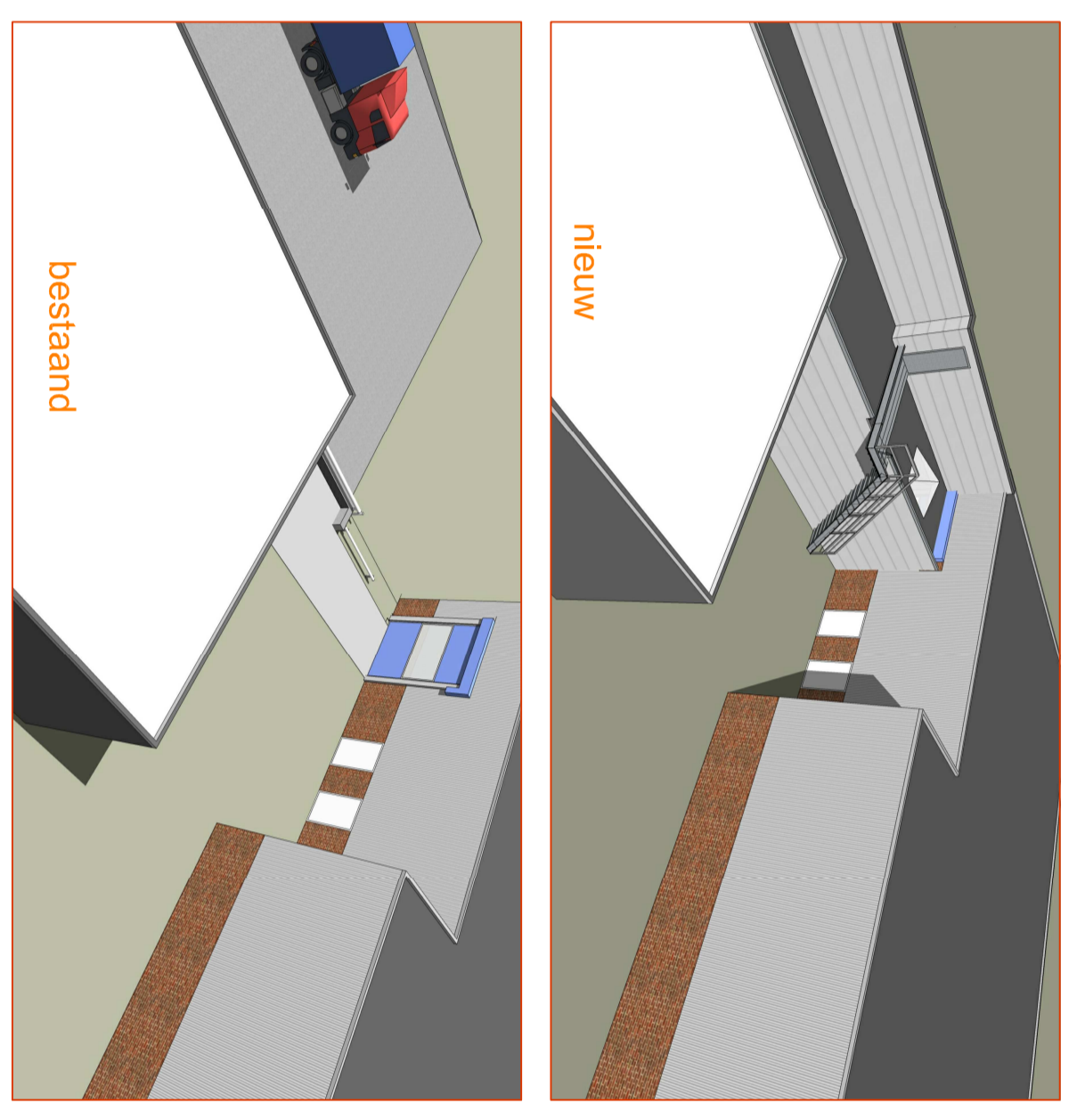
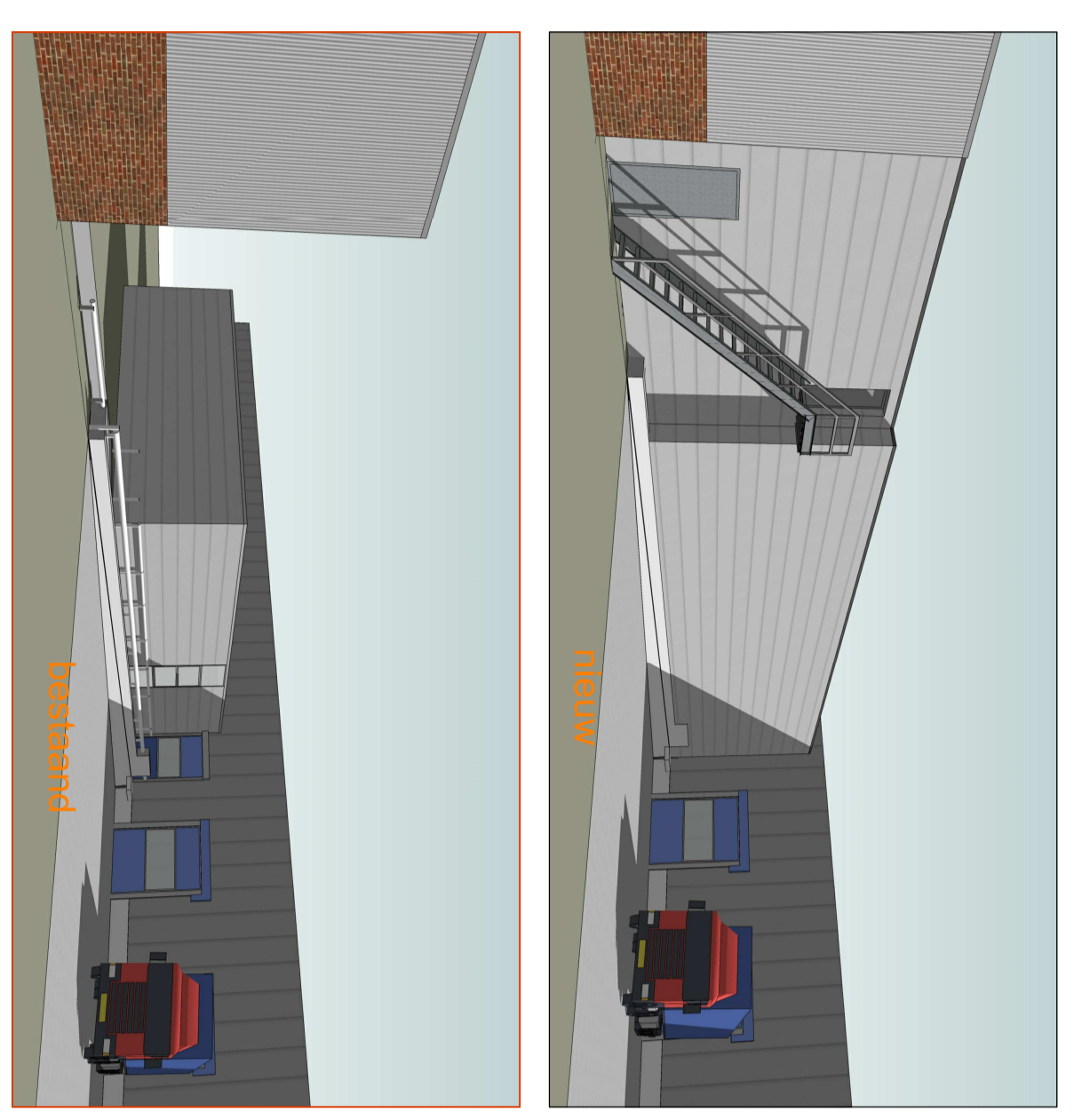
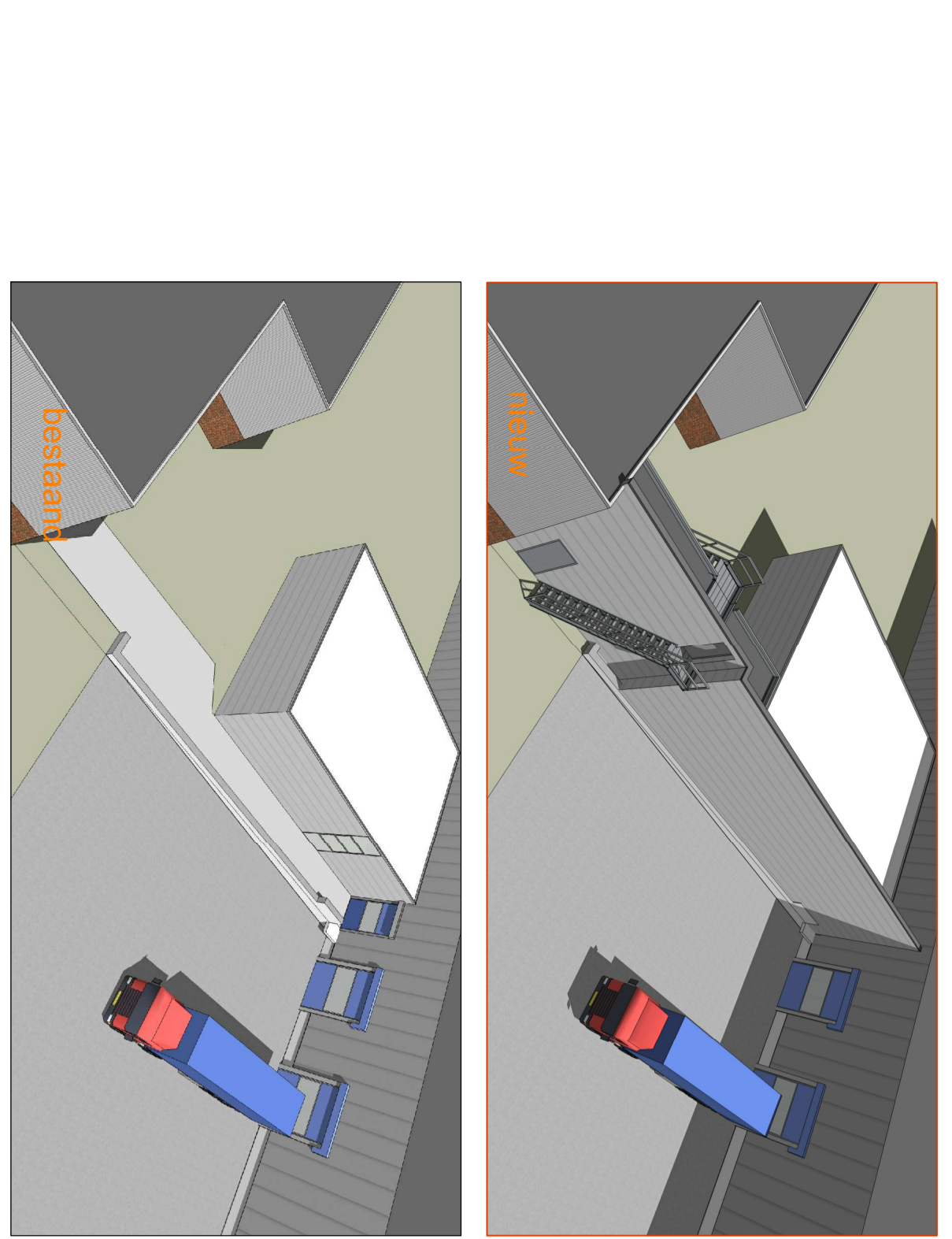
linkergevelaanzicht bestaande schuur / zijfaanzicht sluis



rechterzijfaanzicht bestaande gebouwen / sluis



gevelaanzicht bestaand gebouw / doorsnede sluis



Overstaand	Materiaal	Nieuw
gevel	aluminium sandwichplaat	gips aan baksteen
kozijnen	aluminium	gips
vloeren	staal betonvloer verzakt	gips
muur	beton	gips
plafond	beton	gips
deuren	aluminium	gips
schroeven	aluminium	gips
deuren	aluminium	gips

Project: DDC Raai Hoopren, Oude IJzeren Amblerstraat 70 Hoopren
opdrachtgever: DDC Raai B.V.
 7207 AB Hoopren

BOUWKUNDIG ONTWERP EN ADVISEBUREAU
WALDA
 Conditoren B.V.
 Nieuwweg 73 3924 AT Zandvoort
 Telefoon 06-52020355
 E-mail: info@waldabv.nl
 website: www.waldabv.nl
 KvK: 27162914
 BTW: 1510
 Kamer van Koophandel: 40
 VVK: 1419
 A2 0 0