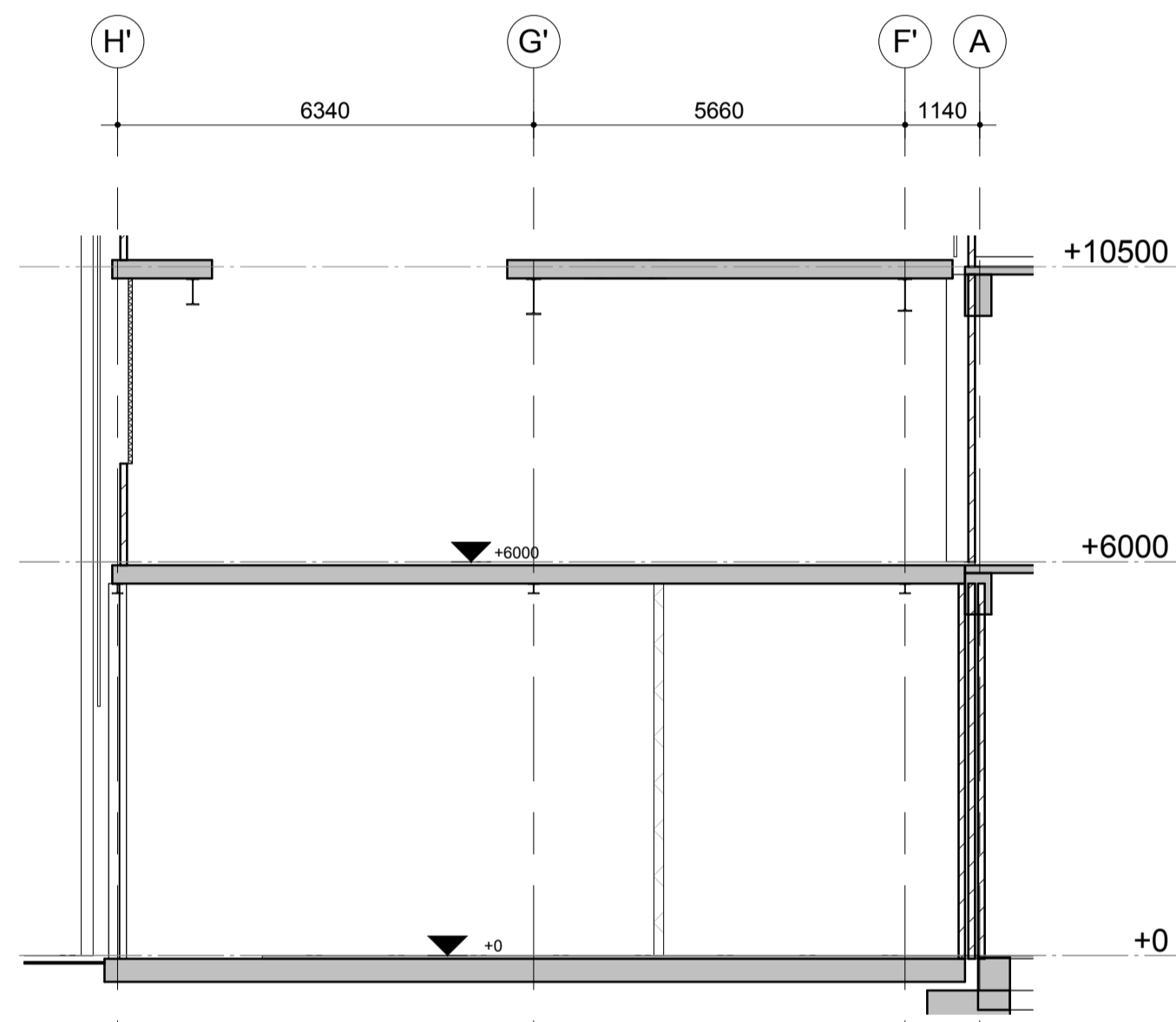
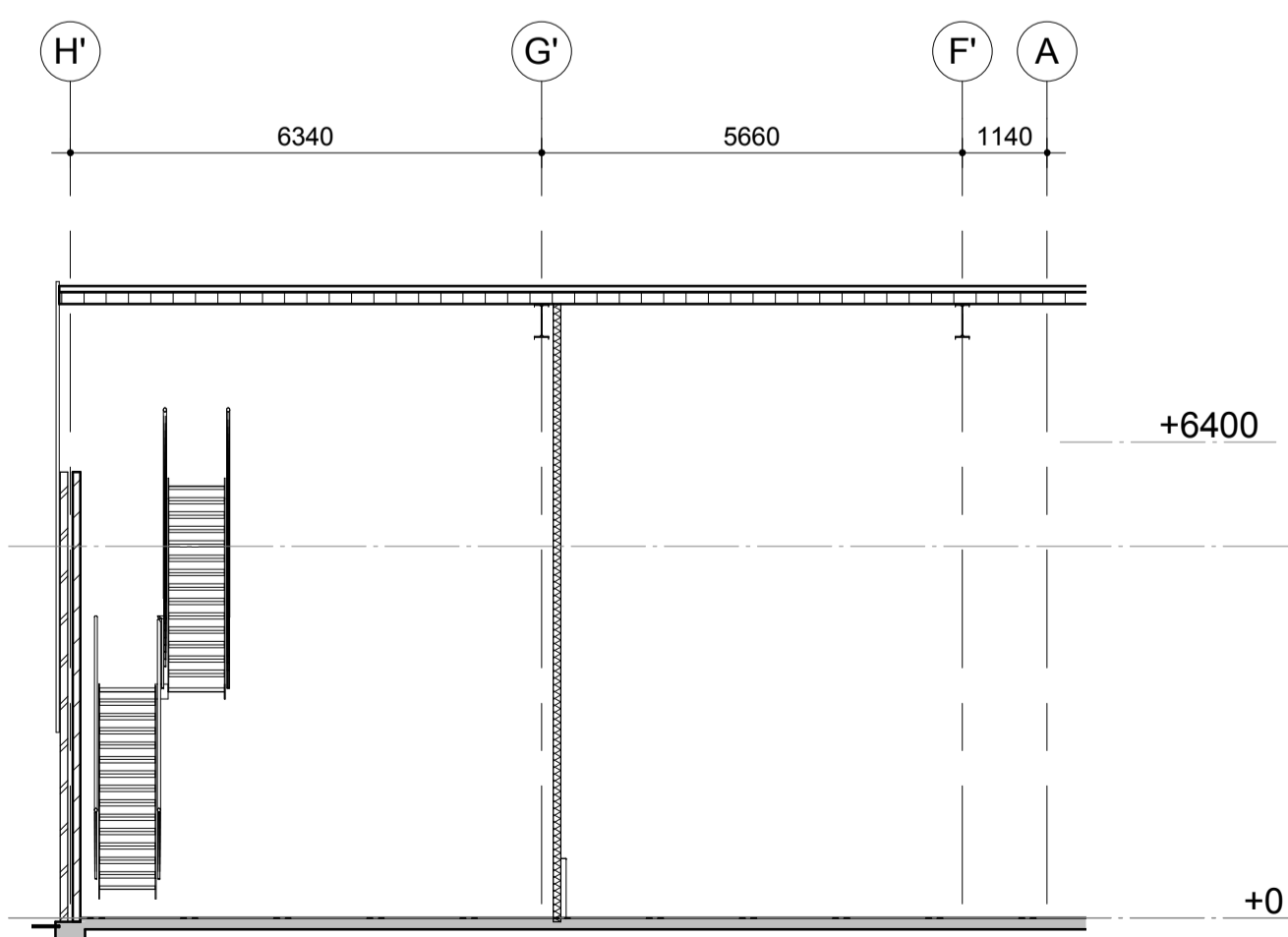


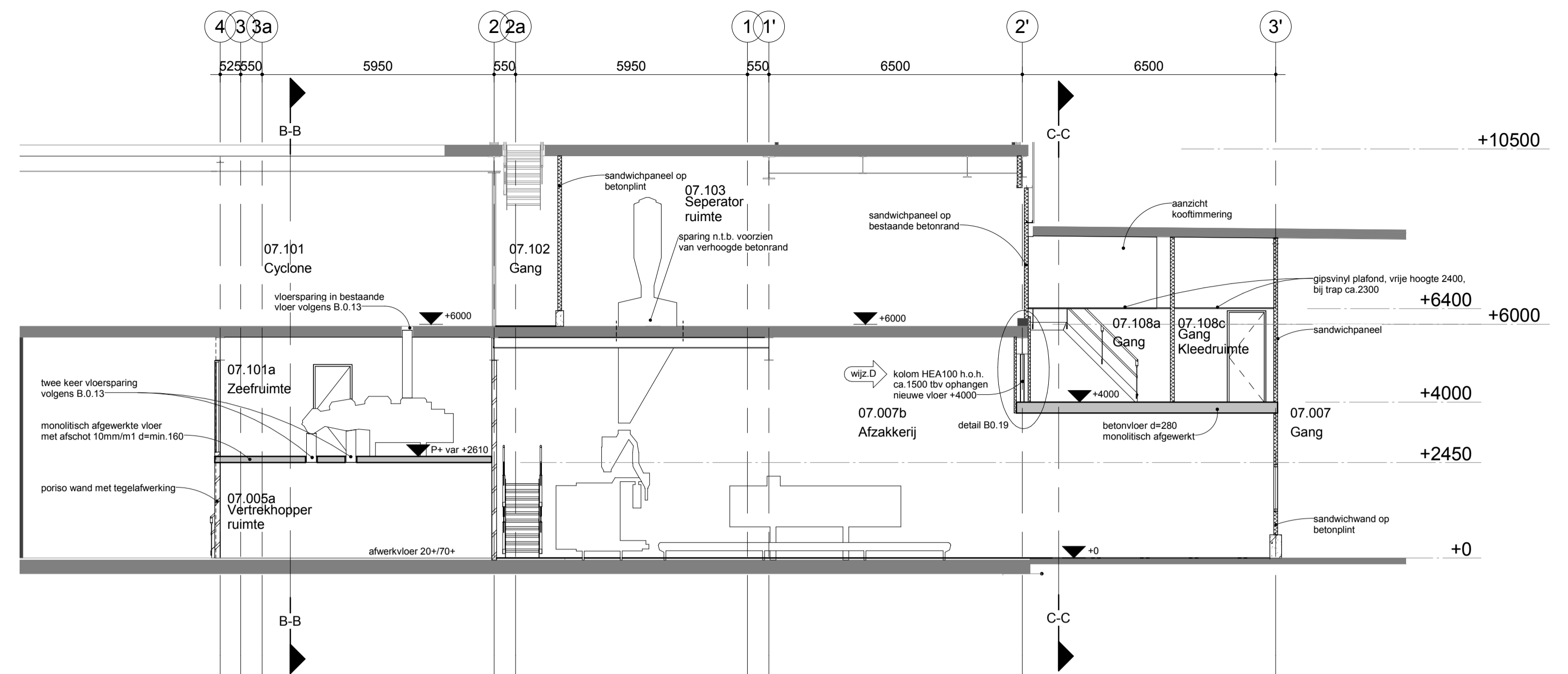
Doorsnede A-A bestaand



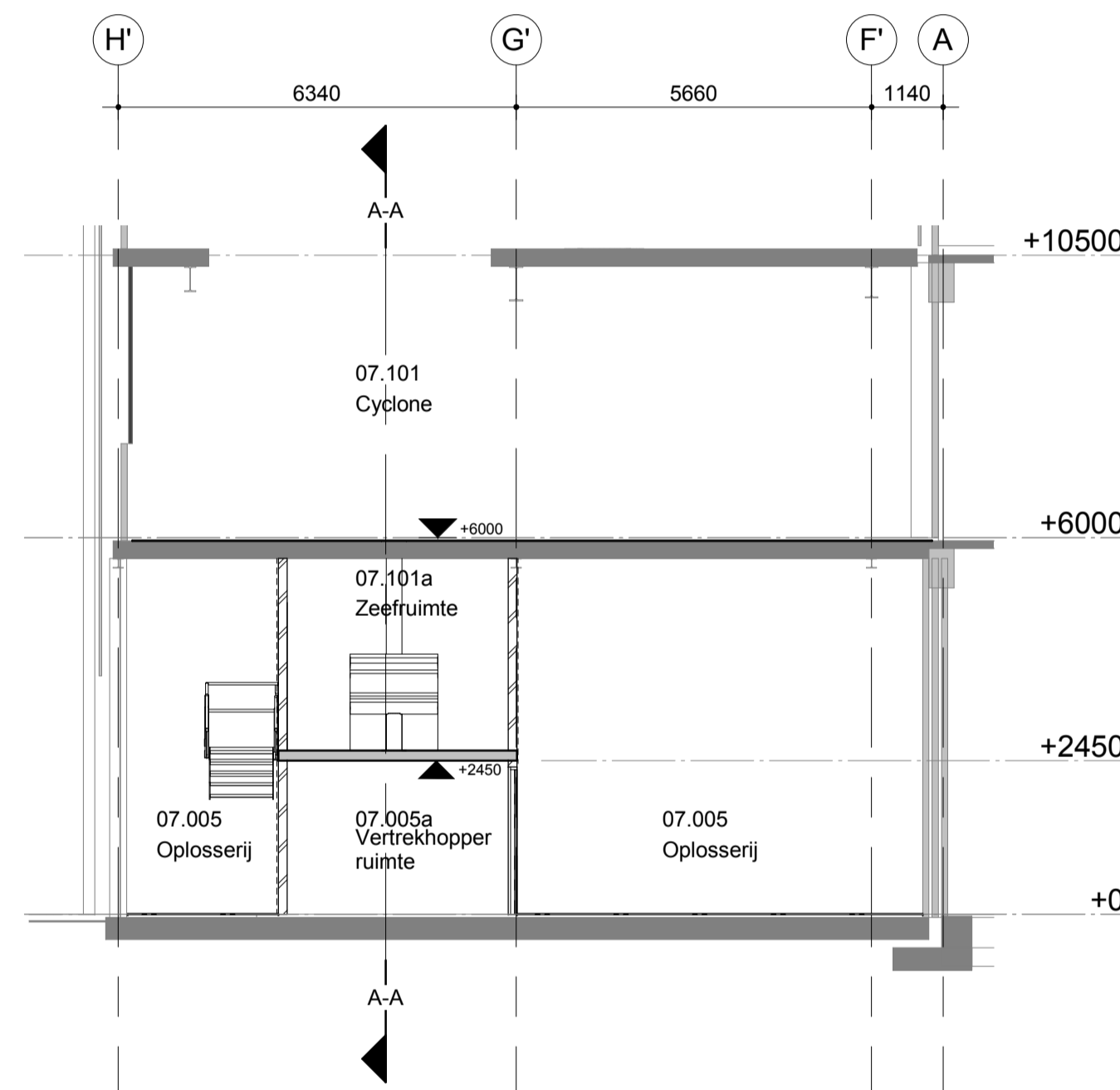
Doorsnede B-B bestaand



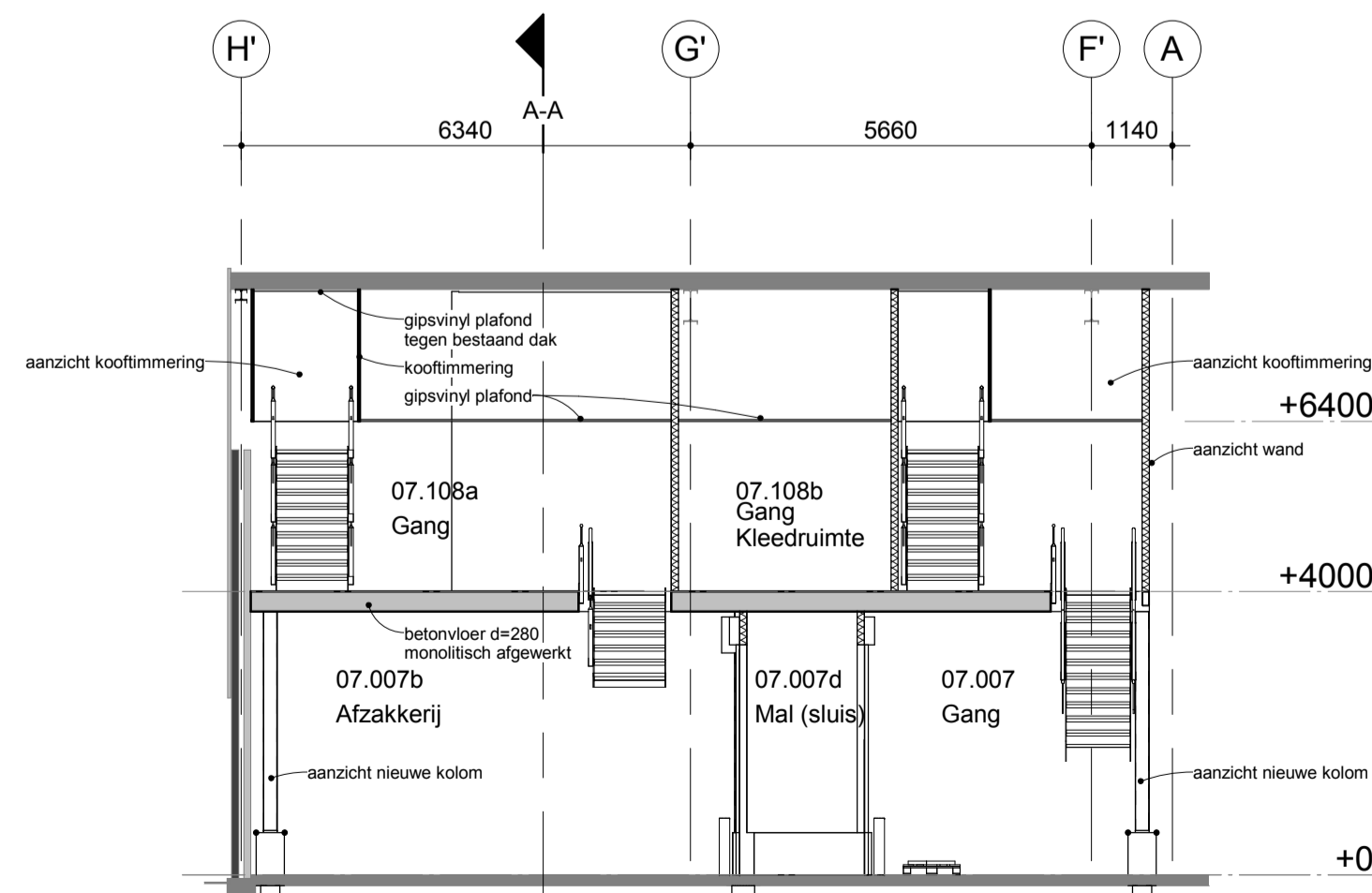
Doorsnede C-C bestaand



Doorsnede A-A



Doorsnede B-B



Doorsnede C-C

**BOUWBESLUIT/NEN-NORMEN**

Bescherming tegen geluid van buiten, volgens NEN 5077  
 Daglicht toetreding, volgens NEN 2057  
 Ventilatievoorzieningen, verbrandingsgassen en verbrandingslucht, volgens NEN 1087  
 Brandveiligheid en rookproductie, volgens NEN 6068  
 Brand- en rookcompartmentering, volgens NEN 6090  
 Vluchtroutes en brandveiligheidsvoorzieningen, volgens afdeling 2.18; 2.19; 2.20 en 2.21 van het BouwBesluit  
 Noodsroomvoorziening- en verlichting, volgens afdeling 2.7 van het BouwBesluit  
 Inbraakwerendheid, volgens afdeling 2.7 van het BouwBesluit en NEN 5096  
 Wering ratten en muizen volgens afdeling 3.17 van het BouwBesluit  
 Wateropname materialen vloer, wand en plafonds in sanitaire ruimten volgens afdeling 3.7 van het BouwBesluit en NEN 2778  
 Luchtdichtheid rookgasafvoer, volgens NEN 8062  
 Binnenriolering, volgens NEN 3215  
 Buitenriolering, volgens NEN 3218  
 Waterinstallatie, volgens NEN 1006  
 Elektra, volgens NEN 1010  
 Gasinstallatie, volgens NEN 1078  
 Drinkwatervoorziening, volgens afdeling 3.18 van het BouwBesluit  
 Warmwatervoorziening, volgens afdeling 3.19 van het BouwBesluit  
 Vochtwering, volgens NEN 2778  
 Trappen, volgens afdeling 2.5 van het BouwBesluit  
 Toegankelijkheidssector, volgens afdeling 4.2 van het BouwBesluit

P +4000 = 4000 + Peil

**RENVOOI BRANDVOORZIENINGEN**

- 60 — brandscheiding w.b.d.b.o. 60 minuten
- 60 — tweezijdig 60 minuten brandwerend, zelfsluitend
- 60 — tweezijdig 60 minuten brandwerend
- 60 — zelfsluitend
- (w.b.d.b.o.=weerstand tegen branddoorslag en brandoverslag)
- brandslanghaspel
- schuimblusser
- vluchtwegaanduiding
- handbrandmelder
- aanrijbeveiliging
- tegelwerk, 6-kant volgens bestek

**RENVOOI MATERIALEN**

- kalkzandsteen, dikte conform tekening
- porissteen, dikte conform tekening
- sandwichpaneel, dikte conform tekening
- sandwichpaneel op betonopstort
- tegelwerk op wand
- isolatie, dikte conform tekening
- max. hoogte balk t.p.v. roldeur

**FEENSTRA**  
 adviseurs

onderdeel van A IA GROEP

get.: MJ	gew. Wijziging D 04-08-2014	schaal: zie tekening
gez.: BP		datum: 07-04-2014
project : FrieslandCampina Kievit Meppel Lawine		projectnummer: 702056
onderdeel : Doorsnedes nieuw en bestaand		bladnummer: B-102

Geografisch 40  
 Postbus 223  
 6920AE Duiven  
 T.026-3542080  
 F.026-3542099  
 E.info@feenstra.nl  
 www.feenstra.nl