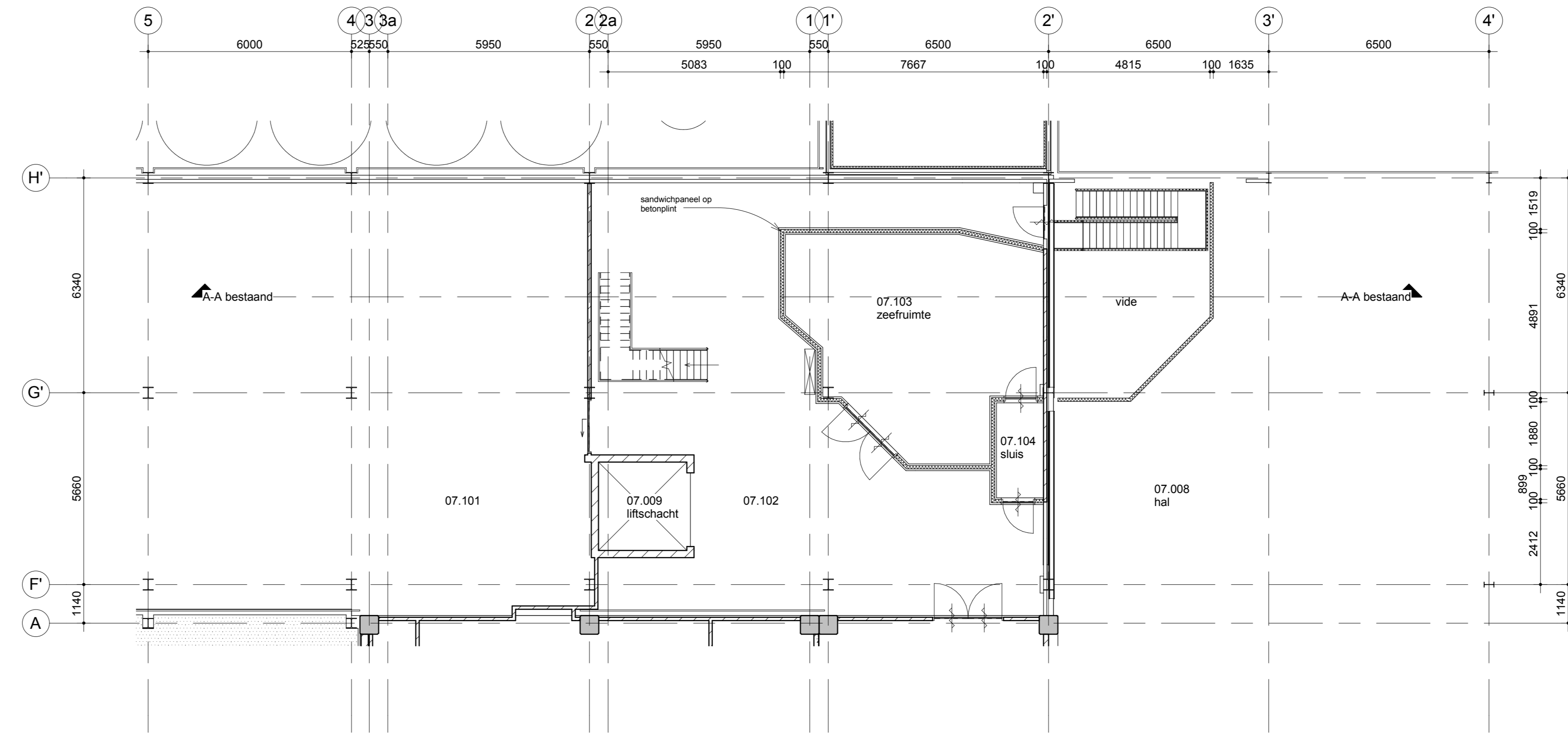
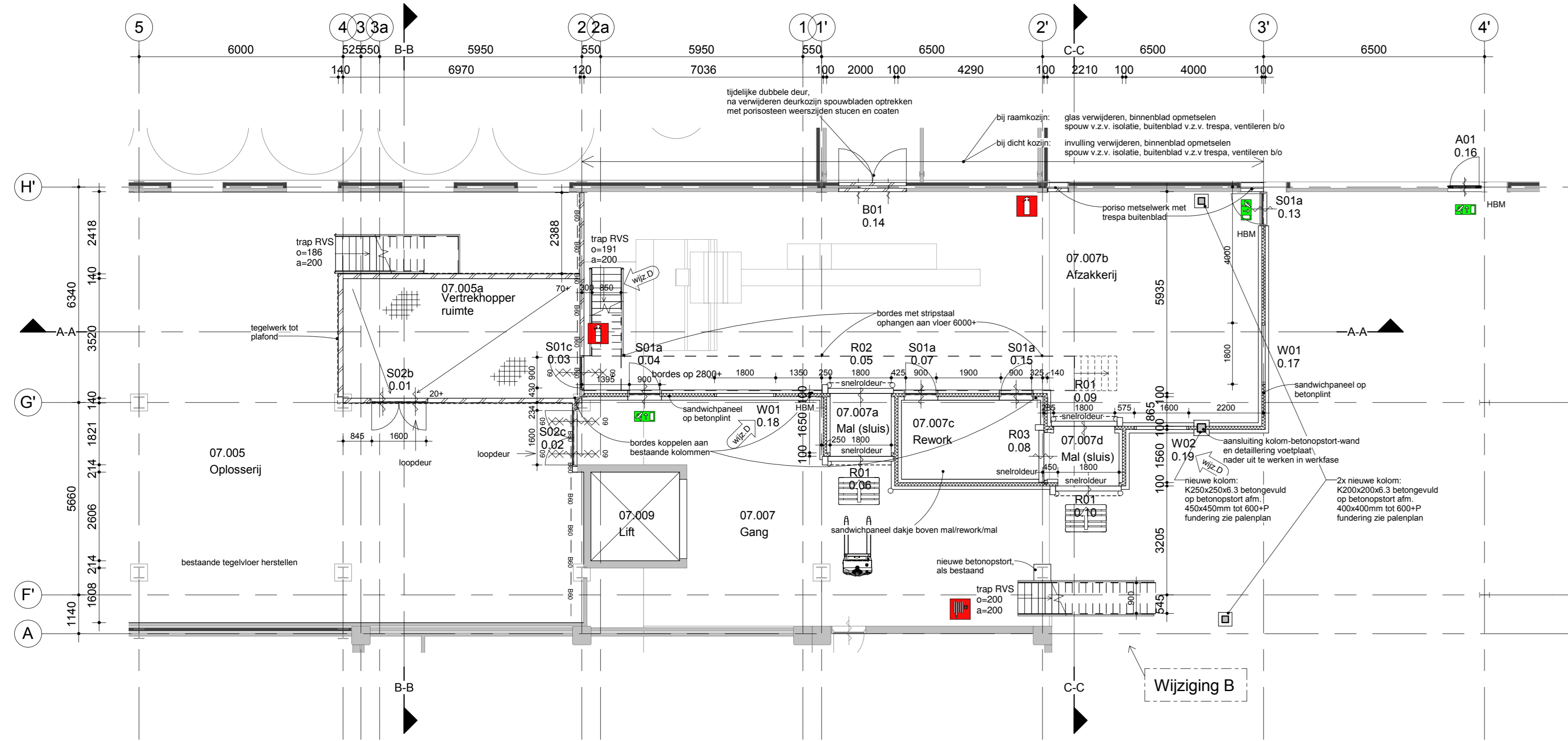


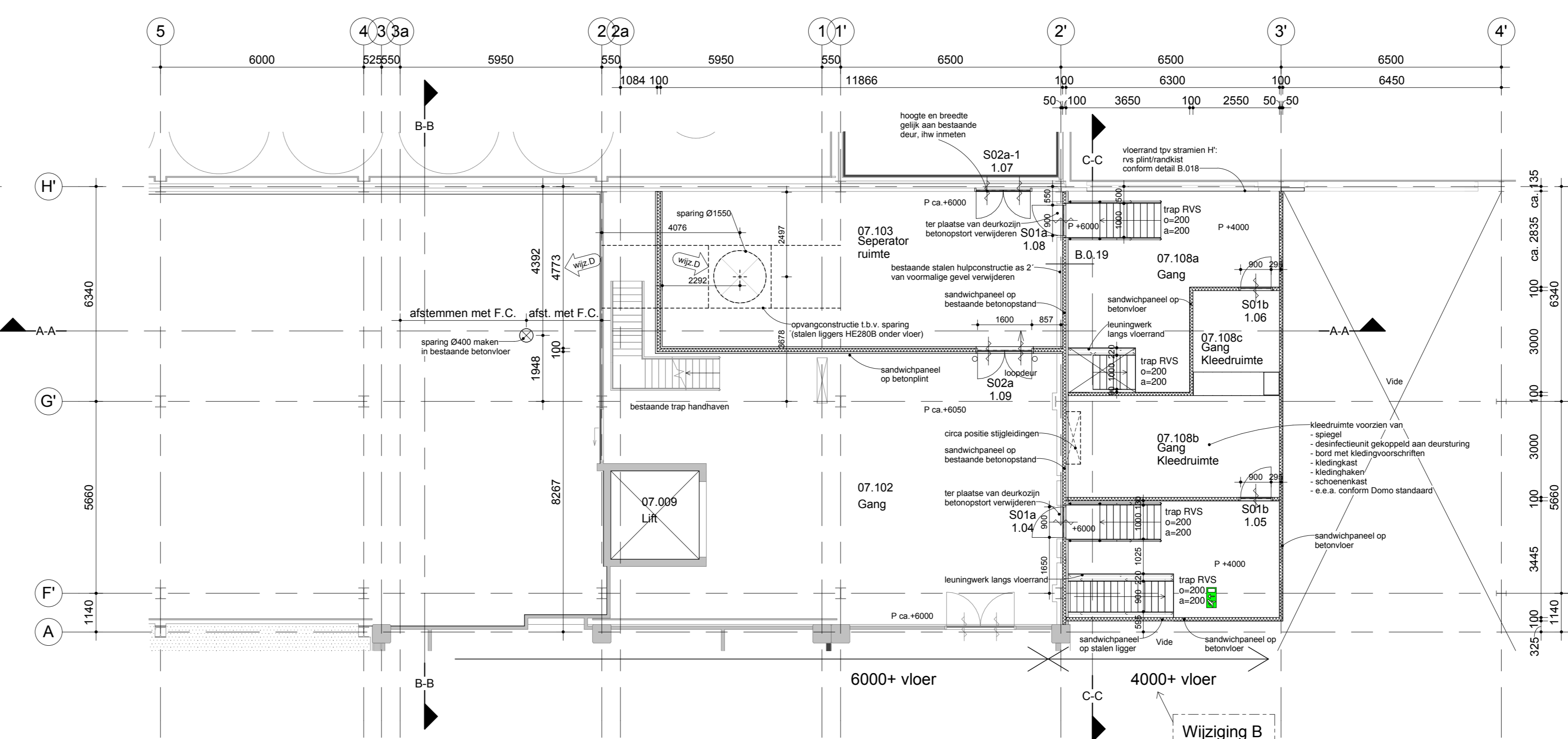
Plattegrond begane grond  
bestaand P=0  
1:100



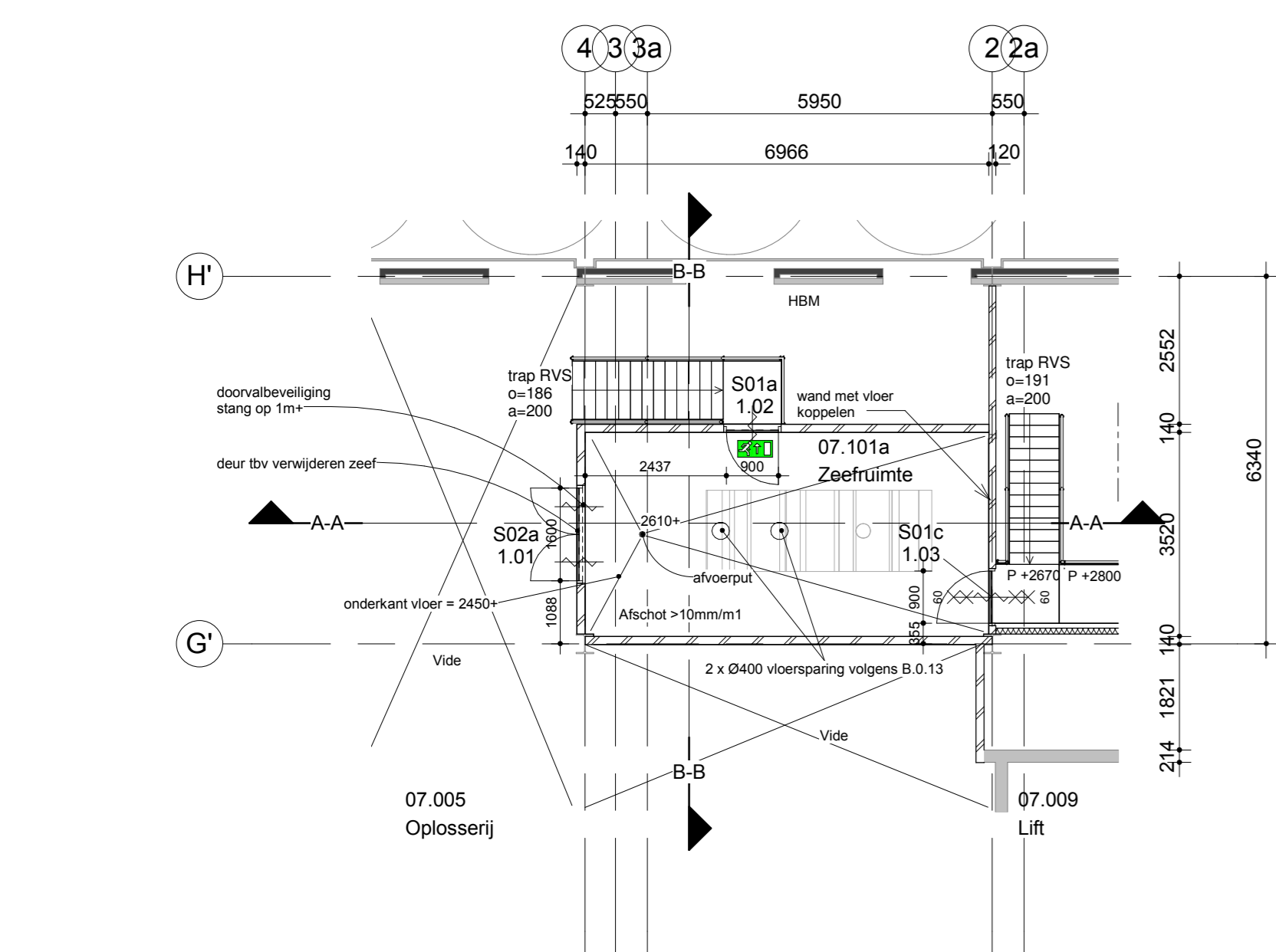
Plattegrond verdieping bestaand  
P=6000  
1:100



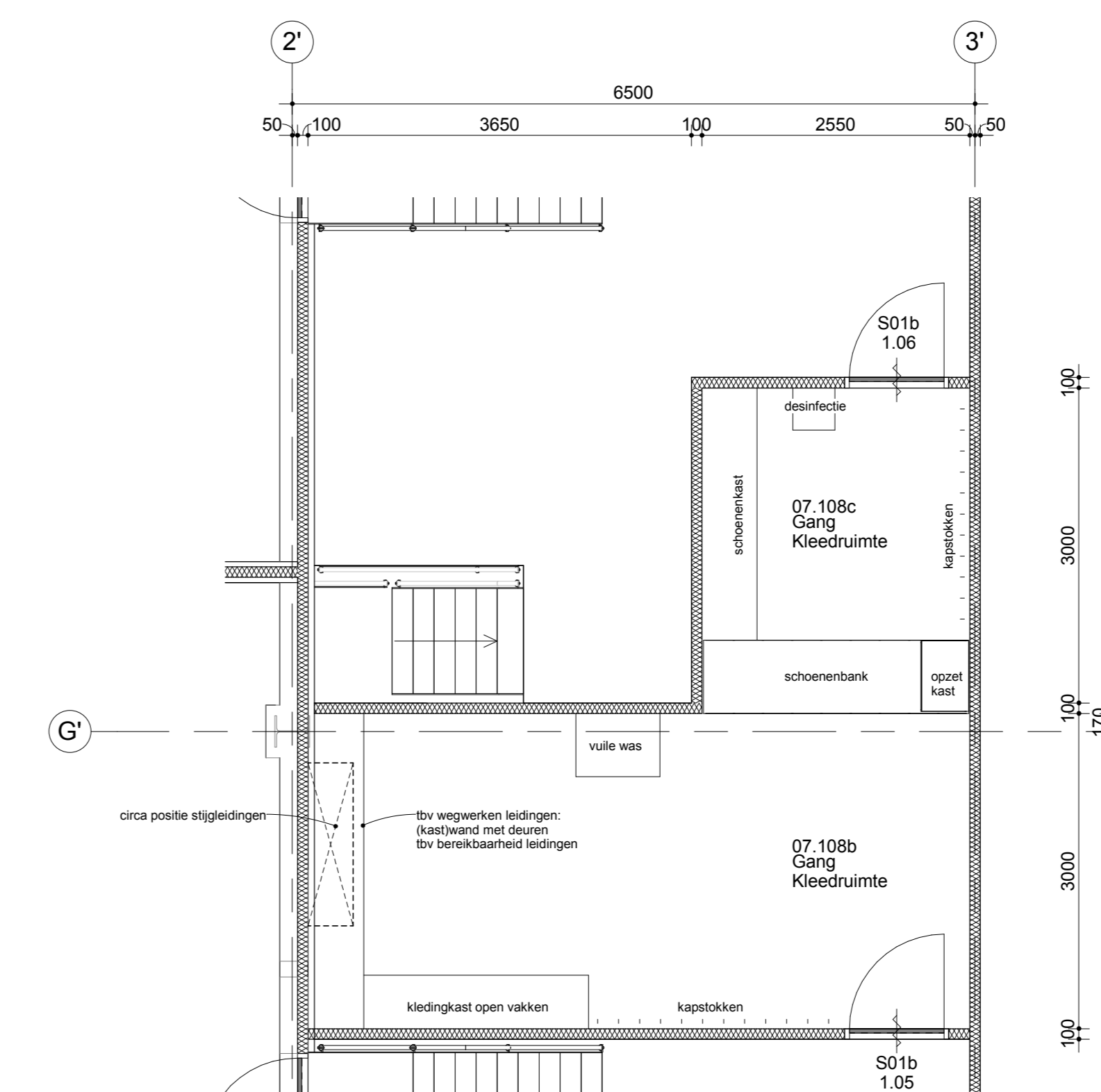
Plattegrond begane grond nieuw  
P=0  
1:100



Plattegrond verdieping nieuw  
P=6000  
1:100



Plattegrond verdieping nieuw  
P=2610  
1:100



Plattegrond indeling hygiënesluis  
P=4000  
1:50

**BOUWBESLUIT/NEN-NORMEN**

Bescherming tegen geluid van buiten, volgens NEN 5077  
 Daglicht toelating, volgens NEN 2057  
 Ventilatievoorziening, verbrandingsgasen en verbrandingsvlucht, volgens NEN 1087  
 Brandveiligheid en rookproductie, volgens NEN 6068  
 Brand- en rookcompartimentering, volgens NEN 6090  
 Vluchroutes en brandveiligheidsvoorzieningen, volgens afdeling 2.18; 2.19; 2.20 en 2.21 van het Bouwbesluit  
 Noodstoornormering, en verlichting, volgens afdeling 2.7 van het Bouwbesluit  
 Inbraakwerendheid, volgens afdeling 2.7 van het Bouwbesluit en NEN 5096  
 Weing ratten en muizen volgens afdeling 3.17 van het Bouwbesluit  
 Watername materialen vloer, wand en plafonds in sanitaire ruimten volgens afdeling 3.7 van het Bouwbesluit en NEN 2778  
 Lucht dichtheid rooksluizen, volgens NEN 8062  
 Binnenroering, volgens NEN 3215  
 Buitenroering, volgens NEN 3218  
 Waterinstallatie, volgens NEN 1006  
 Elektra, volgens NEN 1010  
 Gasinstallatie, volgens NEN 1078  
 Drinkwatervoorziening, volgens afdeling 3.18 van het Bouwbesluit  
 Warmwatervoorziening, volgens afdeling 3.19 van het Bouwbesluit  
 Vochtwering, volgens NEN 2778  
 Trappen, volgens afdeling 2.5 van het Bouwbesluit  
 Toegankelijkheidssector, volgens afdeling 4.2 van het Bouwbesluit

P+4000 = 4000 + Pelt

**RENVOOI BRANDVOORZIENINGEN**

- brandscheiding w.b.d.b.o. 60 minuten
- tweezijdig 60 minuten brandwerend, zelfsluitend
- tweezijdig 60 minuten brandwerend
- zelfsluitend

(w.b.d.b.o. = weerstand tegen branddoorgang en brandoverstag)

- brandslanghaspel
- schuimbuis
- vluchtgevaarwering
- HEM handbrandmelder
- aanrijbeveiliging
- tegelwerk, 6-kant volgens bestek

**RENVOOI MATERIALEN**

- kalkzandsteen, dikte conform tekening
- porisosteel, dikte conform tekening
- sandwichpaneel, dikte conform tekening
- sandwichpaneel op betonstort
- tegelwerk op wand
- isolatie, dikte conform tekening
- max. hoogte balk t.p.v. rolsdeur

Maatvoering in het werk controleren



onderdeel van A.A. GROEP

get.: MJ gez.: BP	gew. Wijziging D 04-08-2014	schaal: zie tekening datum: 07-04-2014
project: FrieslandCampina Kievit Meppel Lawine	projectnummer: 702056	
onderdeel: Plattegronden nieuw en bestaand	bladnummer: B-101	

Geografisch 40  
Postbus 202  
6900AE Duijn  
T: 0334-342000  
E: info@feenstra.nl  
www.feenstra.nl