

Dit detailboekje bevat principe details B.0.01 t/m B.0.20 Daarnaast gelden de details zoals vermeld in de Domo standard, versie 1.1, 7 februari 2014

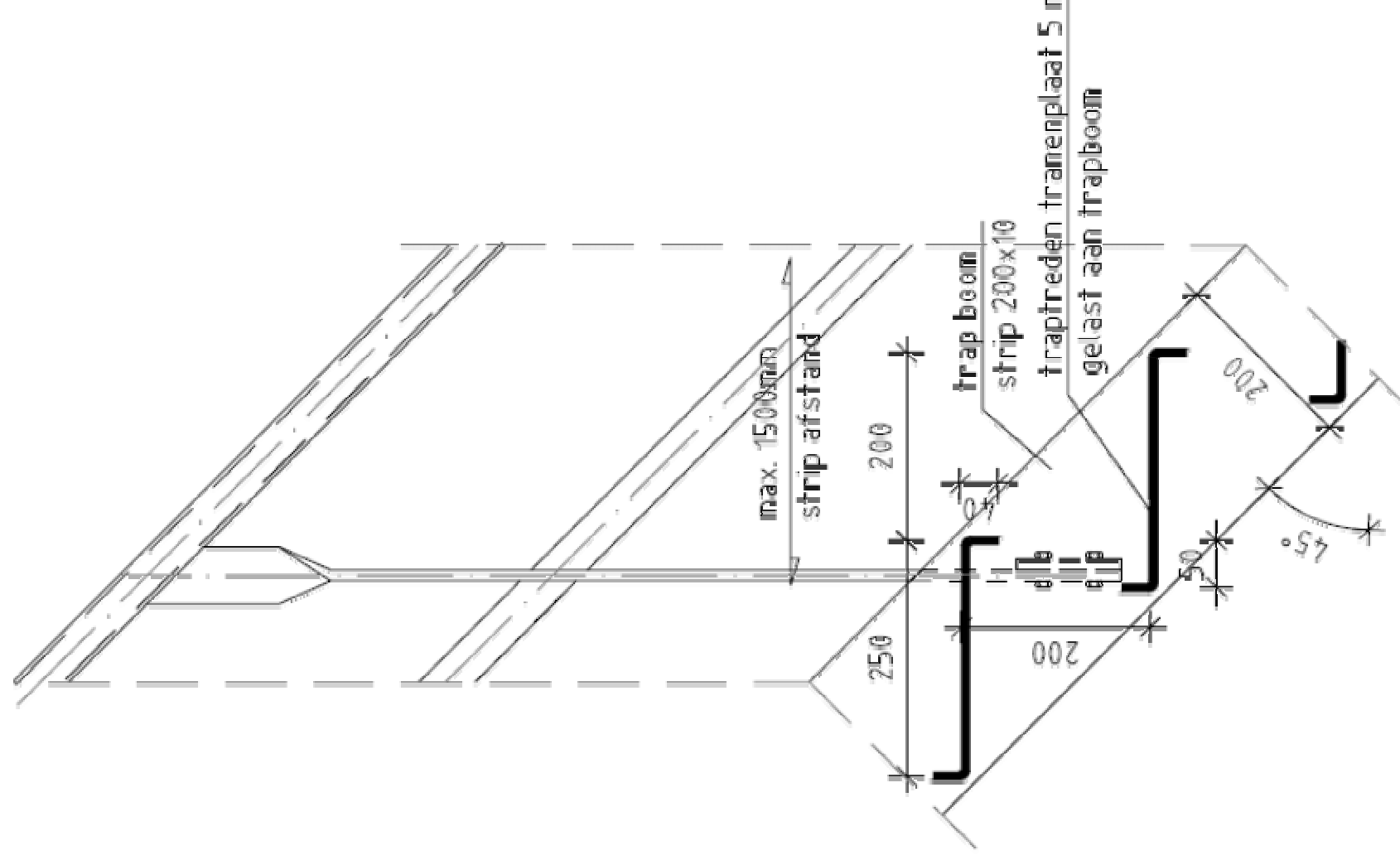
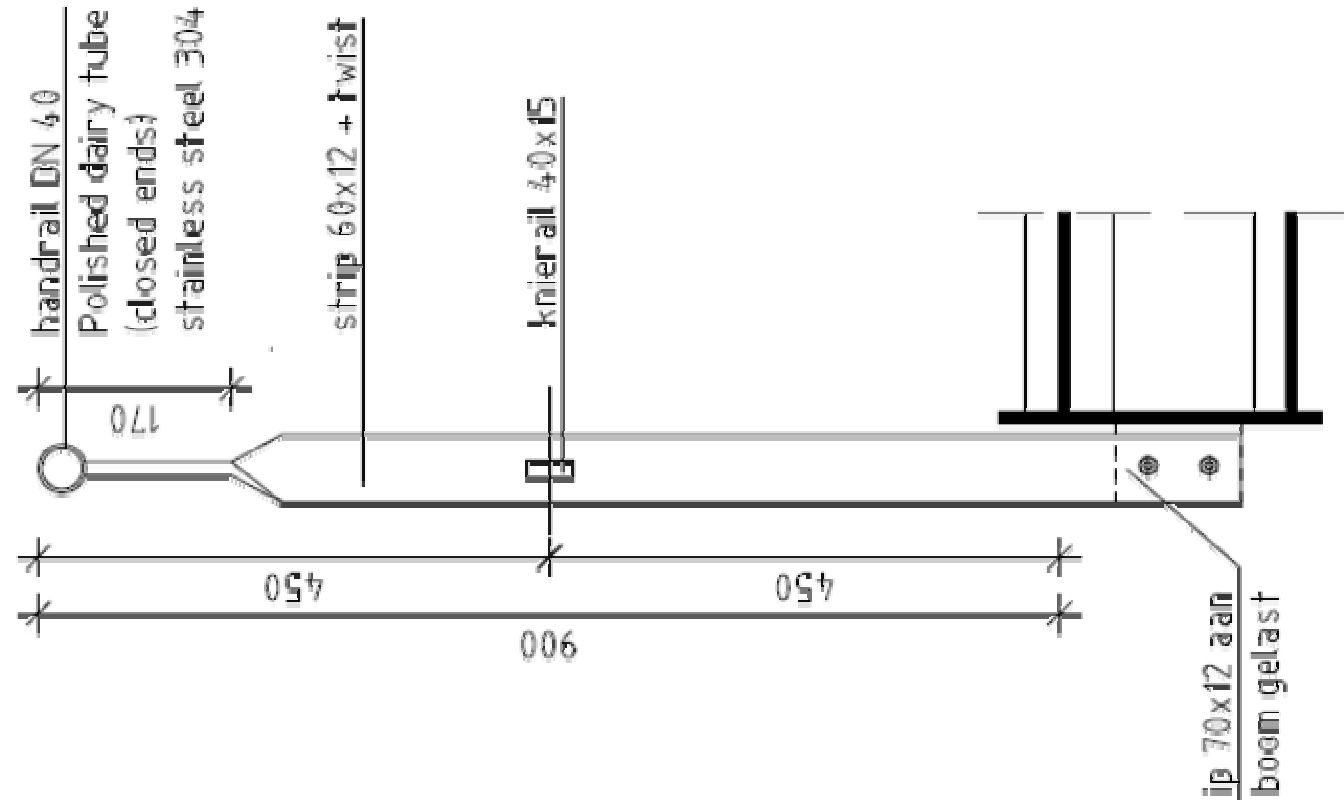
Let op!! de details zijn niet op schaal weergegeven.

**FEENSTRA**  
adviseurs

onderdeel van IA GROEP

Geograaf 40  
Postbus 223  
6920 AE Duiven  
T. 026-3542080  
F. 026-3542099  
E. info@feenstra.nl  
www.feenstra.nl

gef.:	gew.:	a.	c.	e.	schaal:	geen	
gez.:		b.	d.	f.	datum:	07-04-2014	
project	:	Friesland Campina Kievit Meppel Lawine				projectnummer:	702056
onderdeel	:	Principe details				bladnummer:	B-104



	Materiaal	Verbinding baluster
High care / Mediumcare	RVS 304	volledig afgelast aan trapboom
Basic care	verzinkt staal	conform detail tekening

*Handrail en trap in Basic Care  
Doorsnede en aanzicht*

# B.0.02

## Blad 02

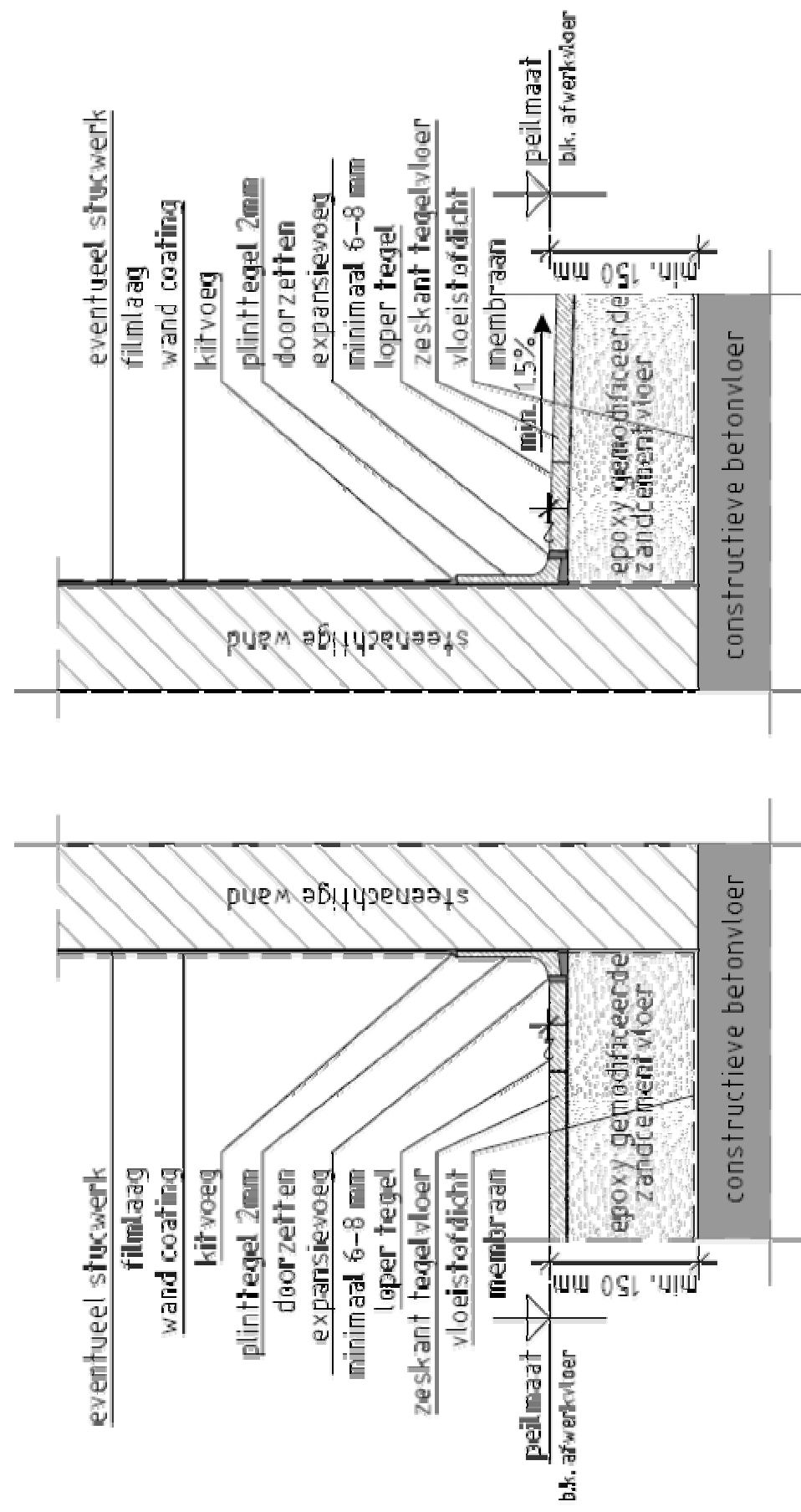
datum:

07-04-2014

datum laatste wijziging:

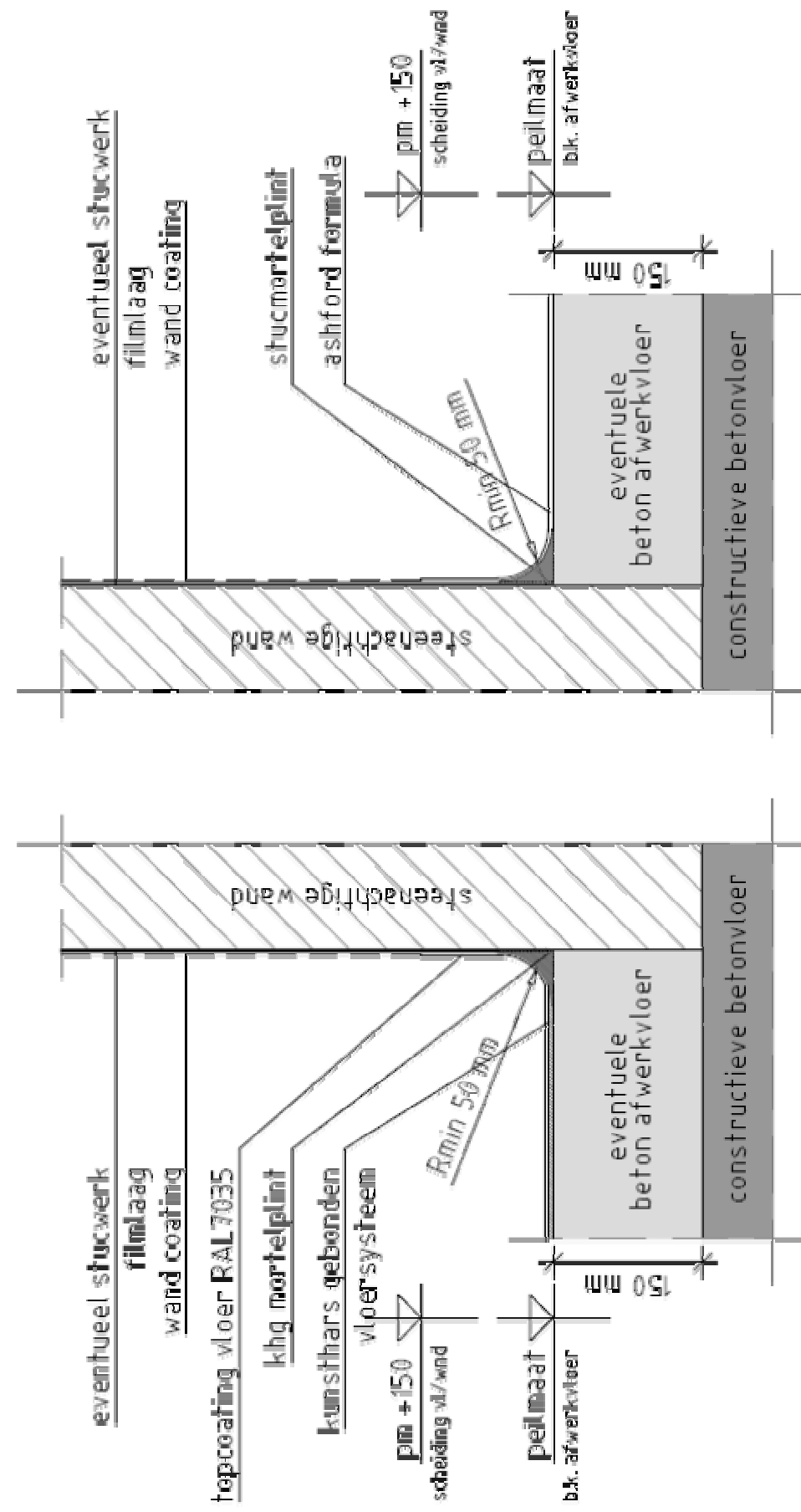
FILENR

T:\07\Projecten 2012\702056\02



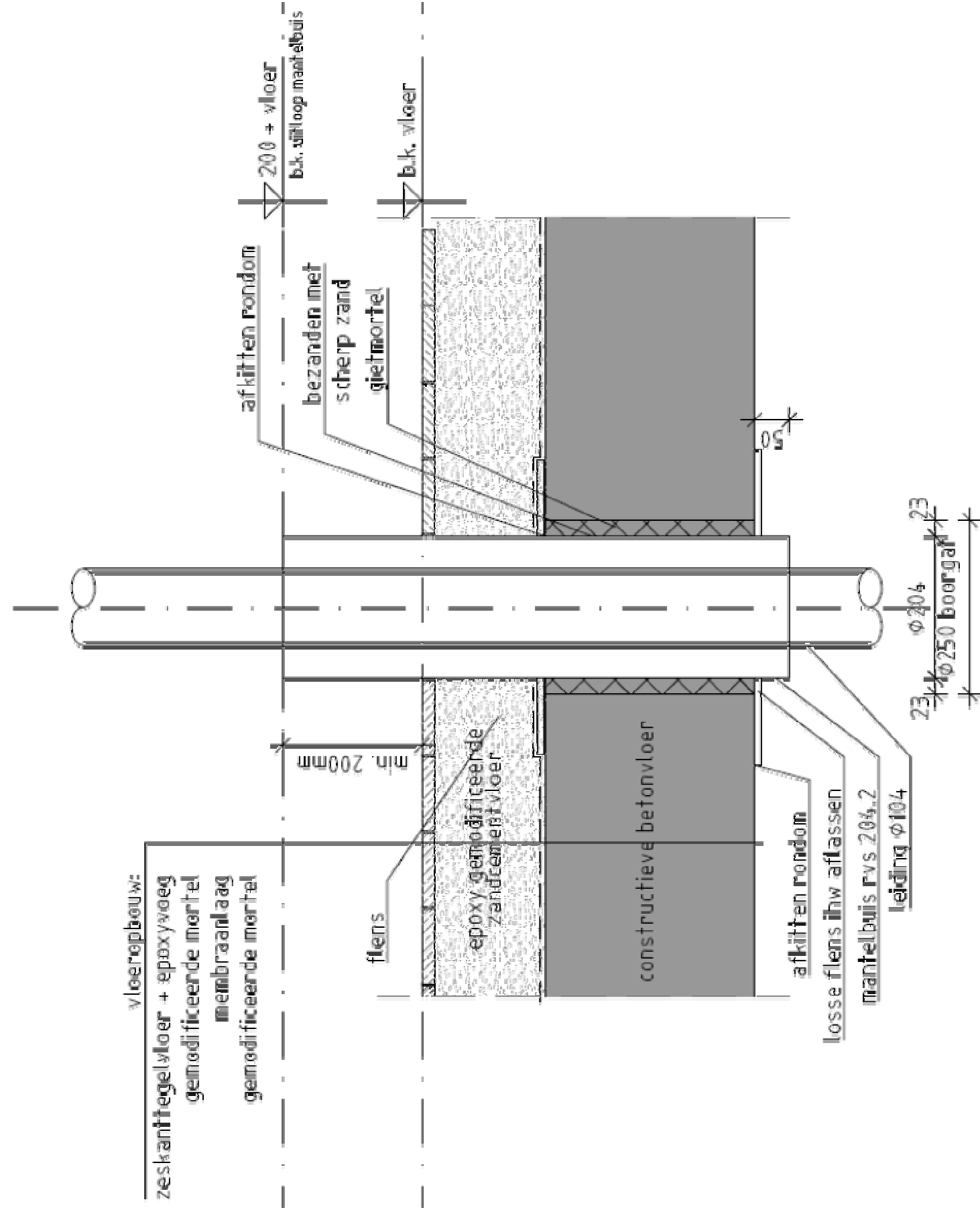
tegelvloer

tegelvloer op afschot



# B.O.03

**Blad 03**  
 datum:  
 07-04-2014  
 datum laatste wijziging:  
 FILENR  
 T:\07\Projecten 2012\702056\02



Inwerken leidingdoorvoer door tegelvloer  
Doorsnede

**B.0.04**

**Blad 04**

datum:

07-04-2014

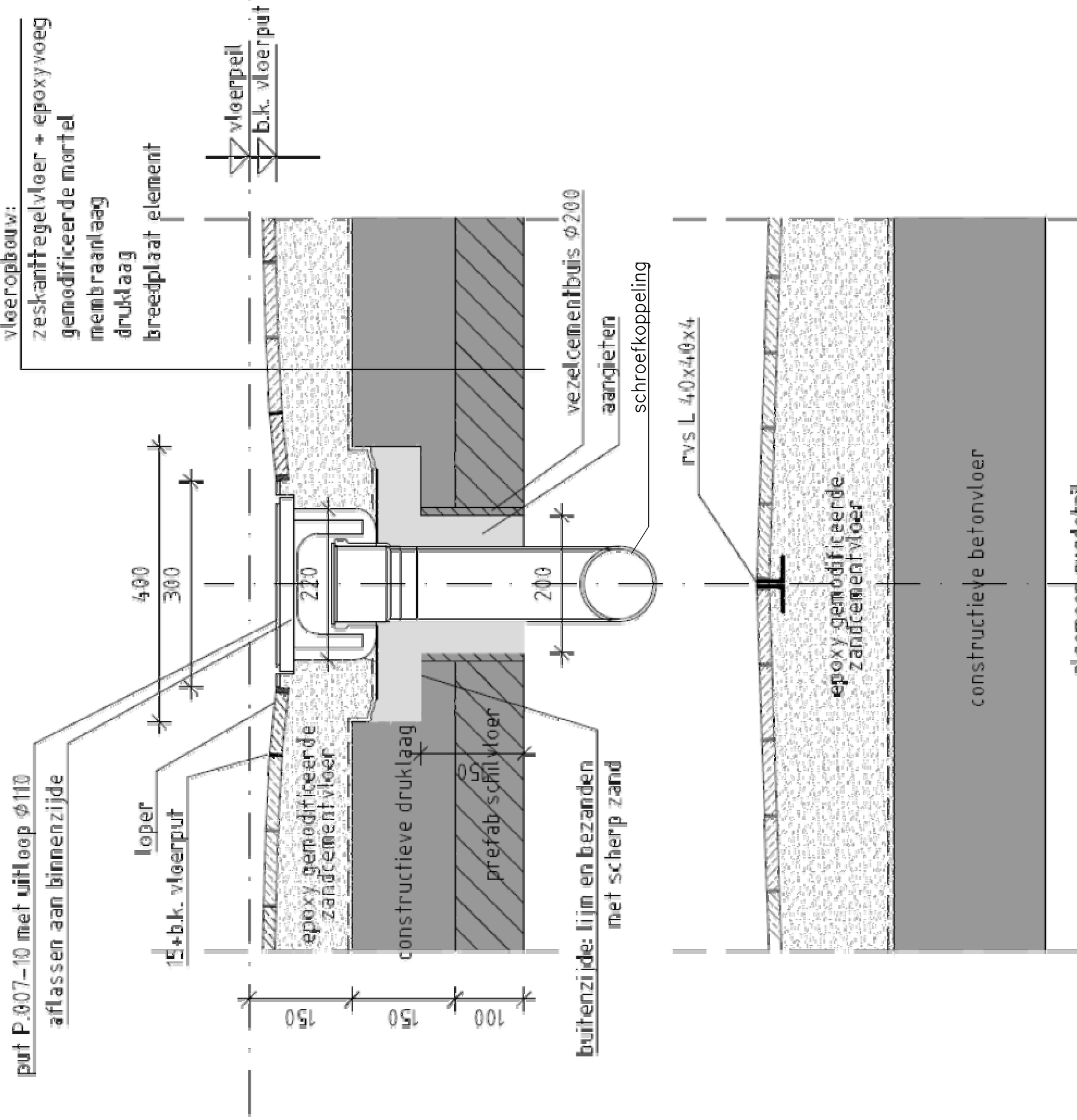
datum laatste wijziging:

FILENR

T:\07\Projecten 2012\702056\02

### 41.8. Vloerput in tegelwerk

put met uitloop passen voor mof HPE  $\phi 110$



# B.0.05

Blad 05

datum:

07-04-2014

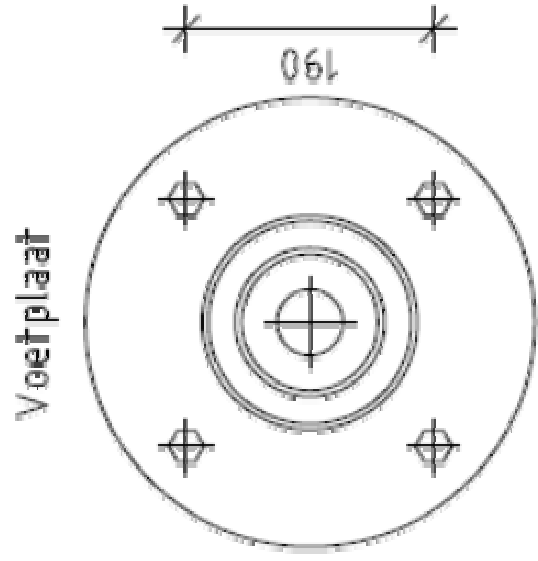
datum laatste wijziging:

FILENR

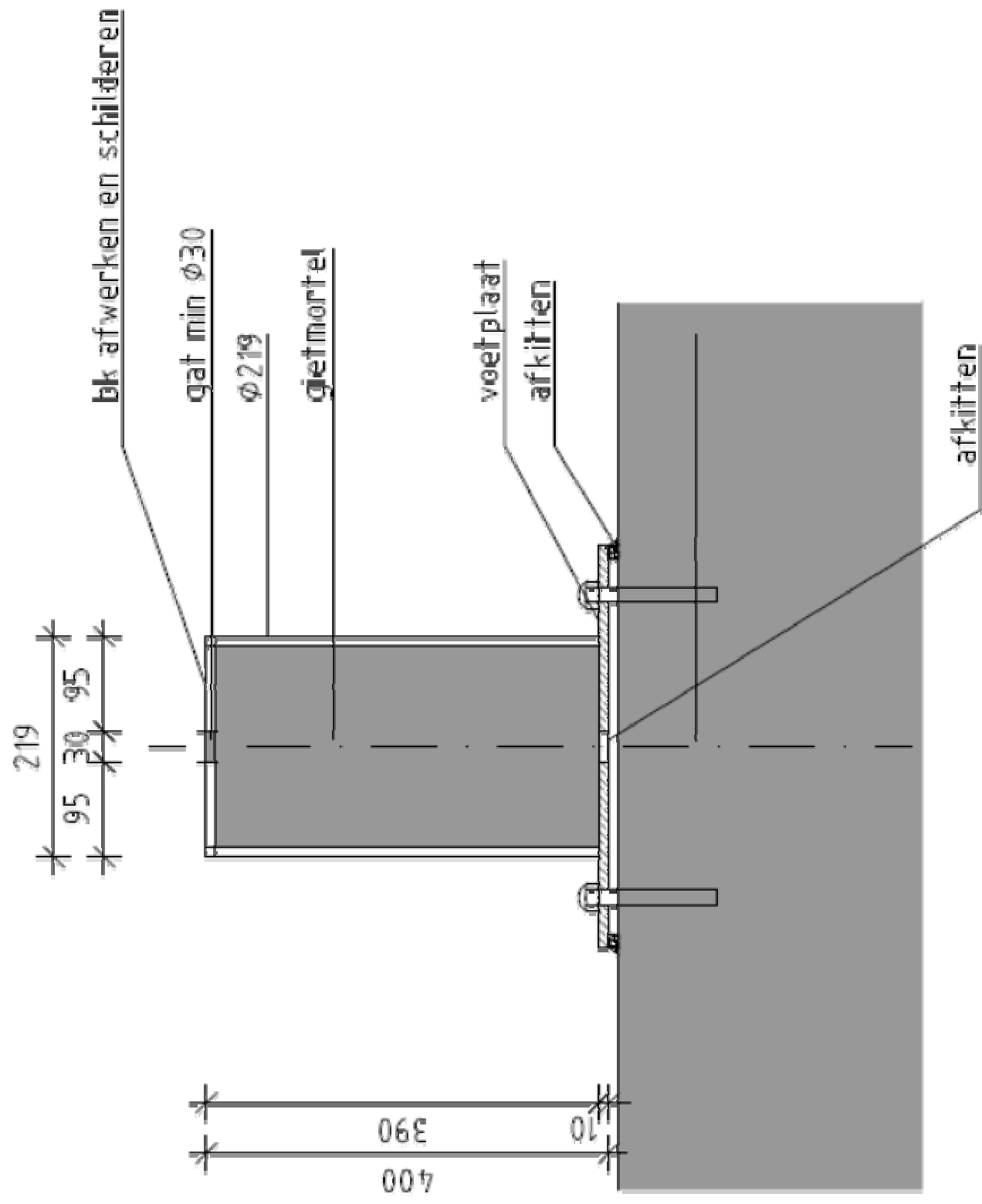
T:\07\Projecten 2012\702056\02

Aangegeven vloerafwerking is indicatief

**43.1. Schamppaal**

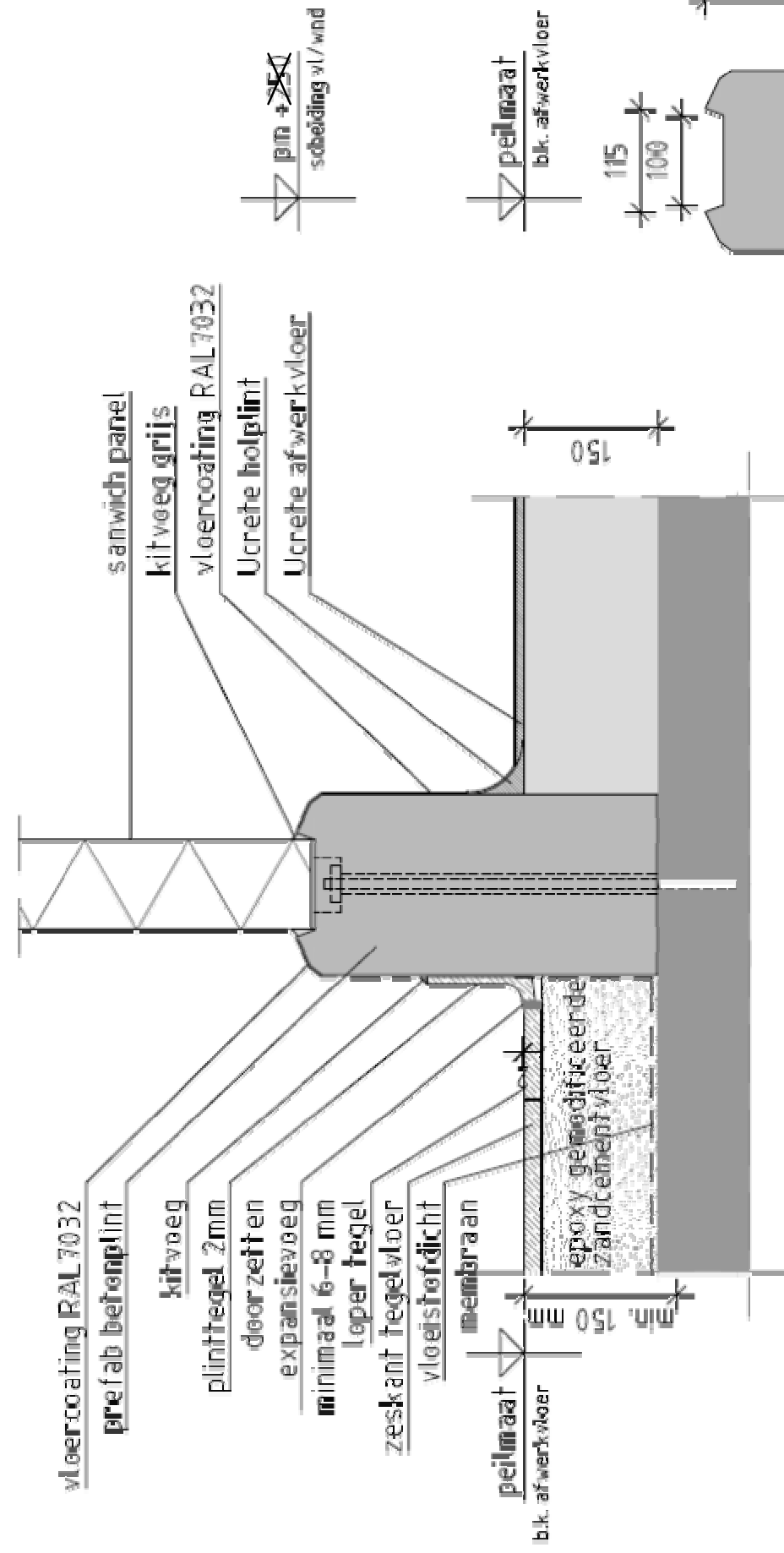


thermisch verzinken



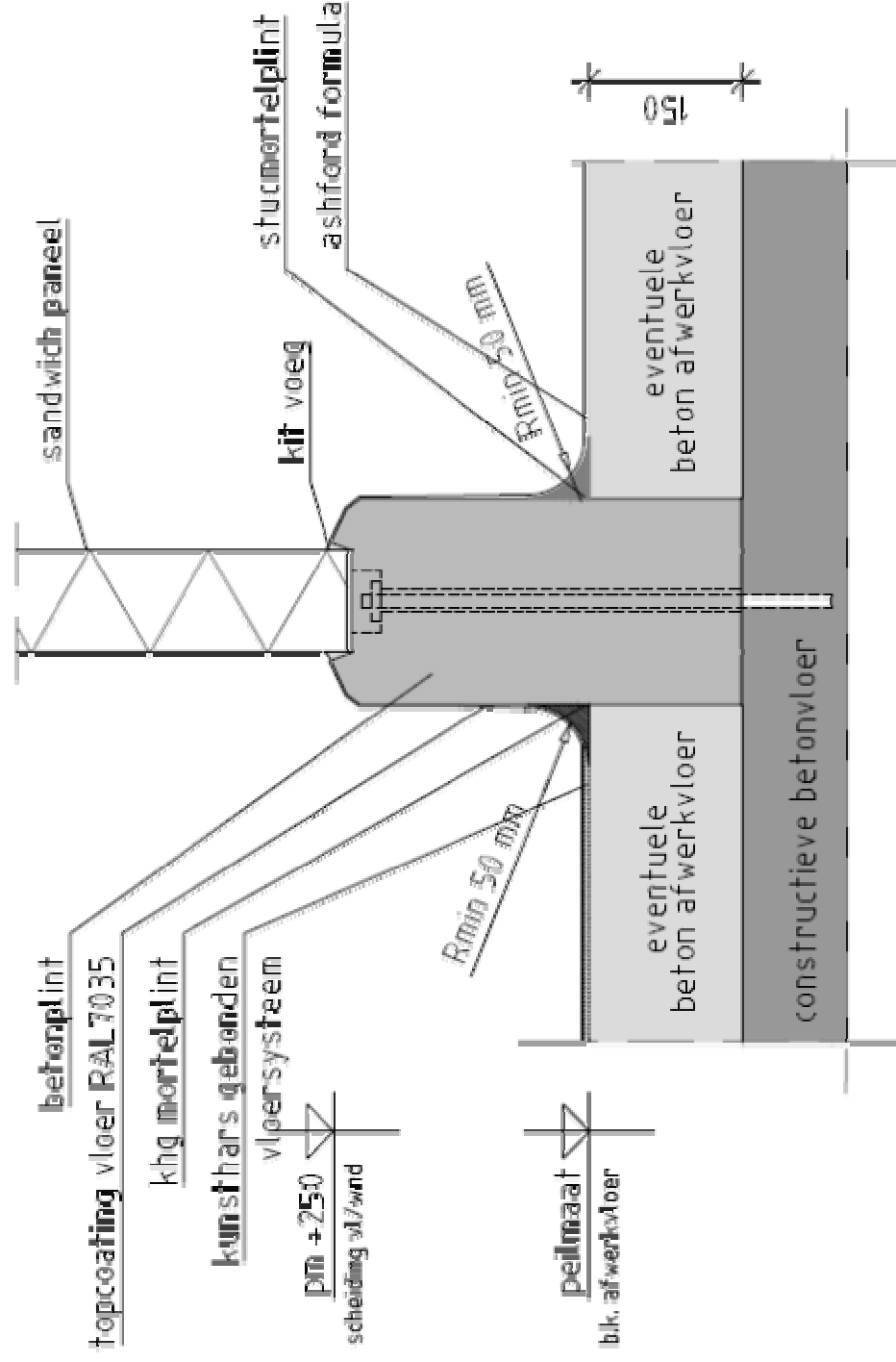
**B.0.06**

<b>Blad 06</b>
datum: 07-04-2014 datum laatste wijziging:
FILENR T:\07\Projecten 2012\702056\02



tegelvloer afwerking

Ucrete vloerafwerking



kunsthars gebonden vloerafwerking

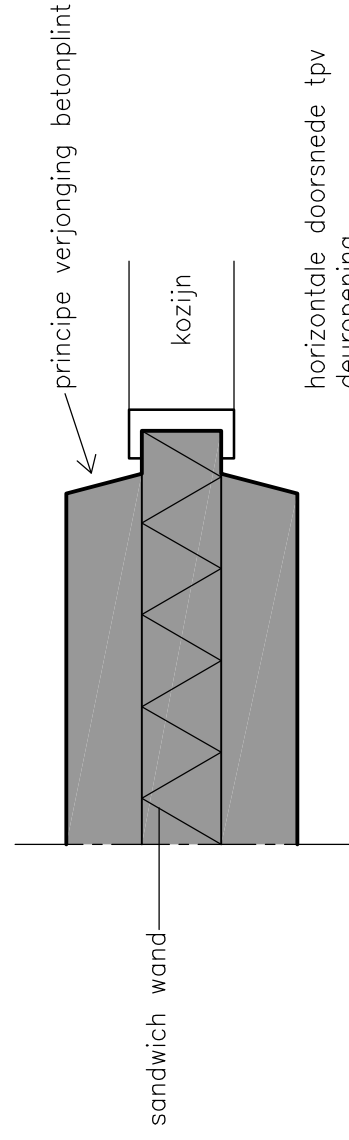
stoffbindende vloerafwerking

**Detail betonplint onder sandwichwand**

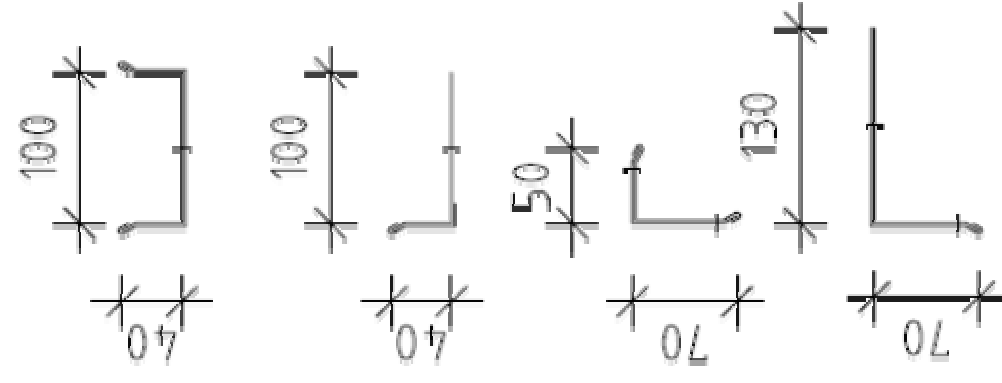
Let op!! Ter plaatse van alle kozijnen en snelroldeuren betonplint verjongen

# B.0.07

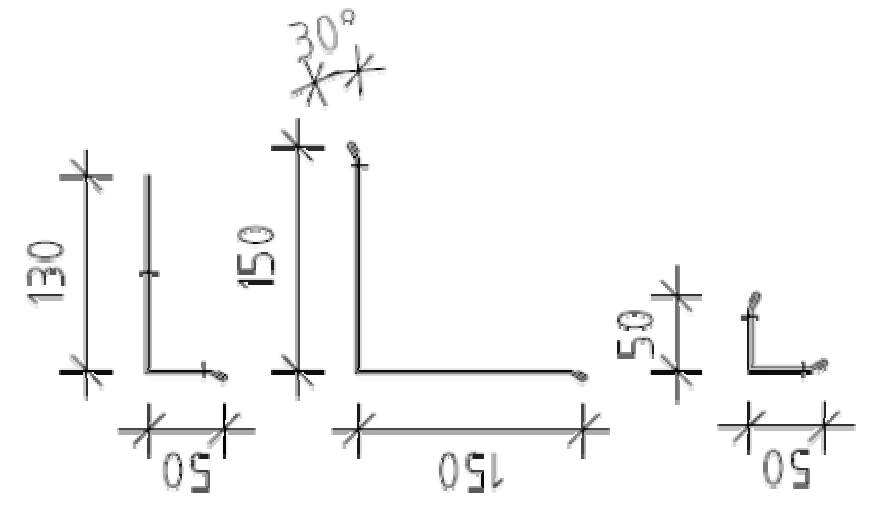
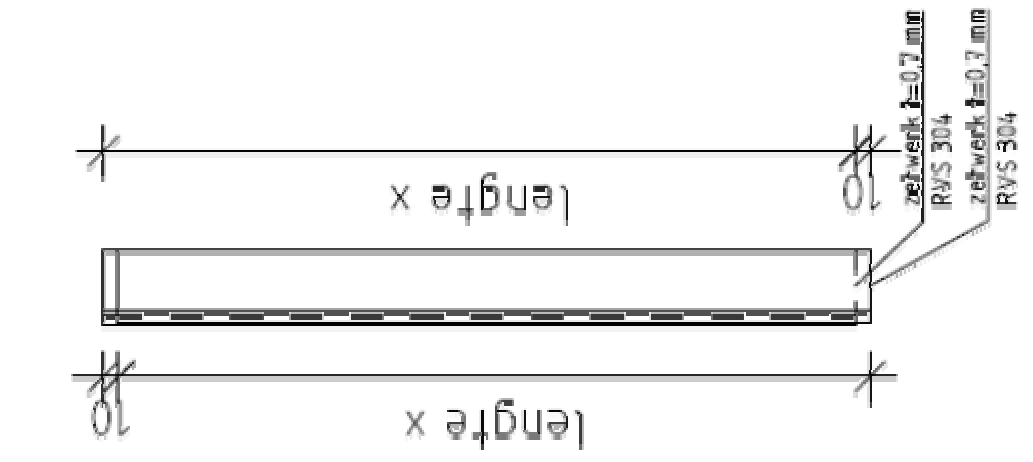
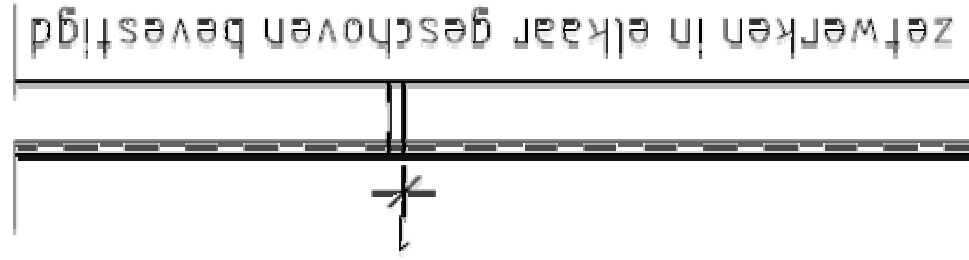
<b>Blad 07</b>	
datum:	07-04-2014
datum laatste wijziging:	
FILENR	T:\07\Projecten 2012\702056\02



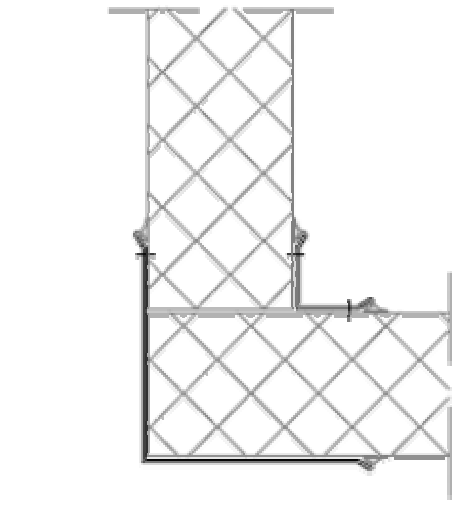
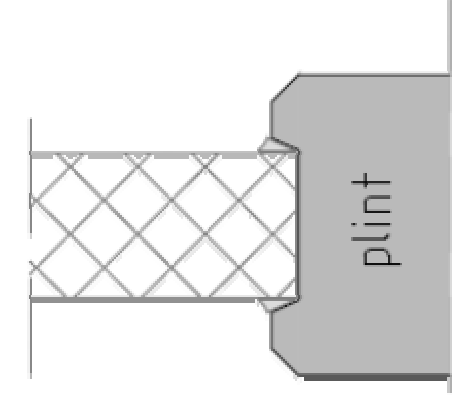
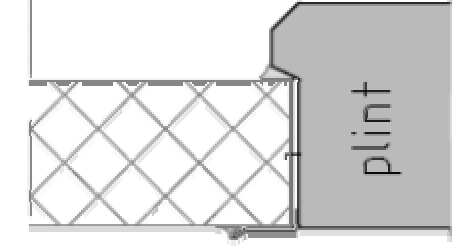
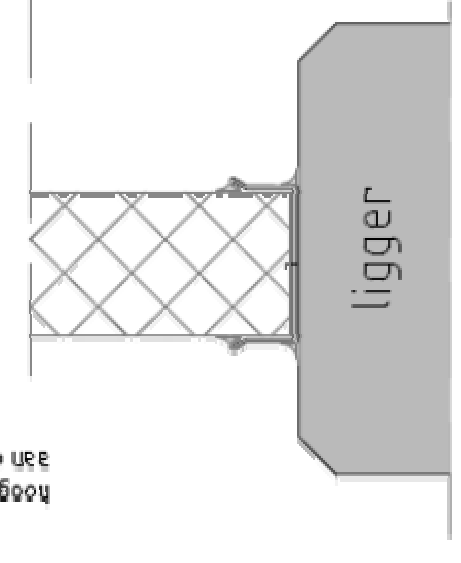
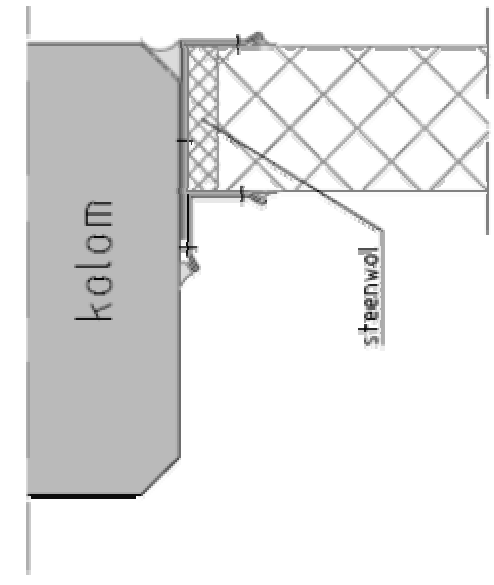
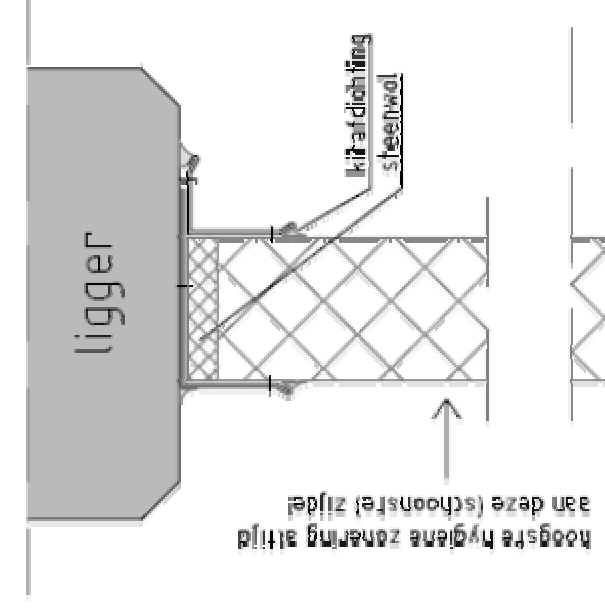
horizontale doorsnede tpv deuropening



zetwerken horizontaal



zetwerken vertikaal

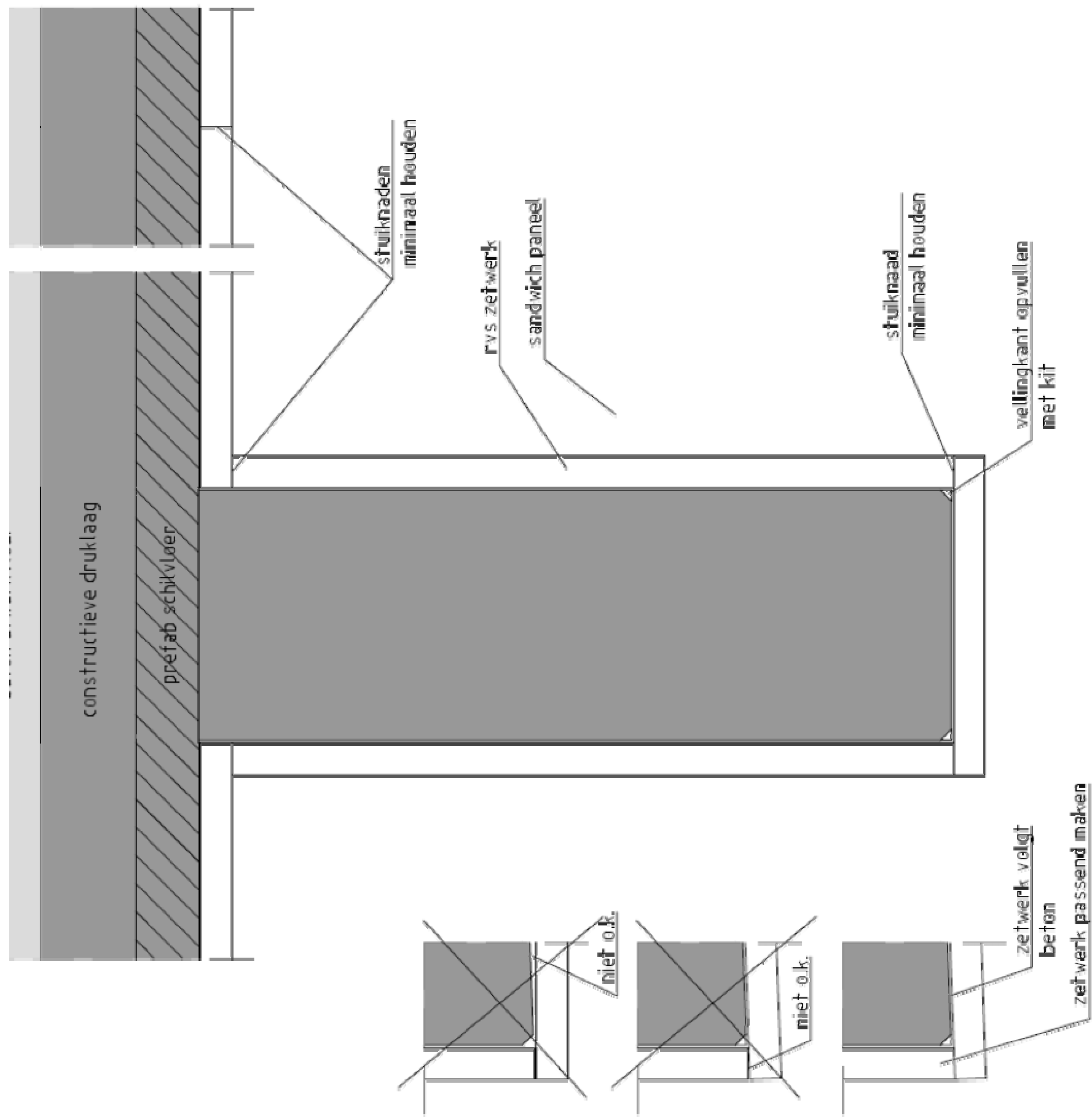


Aansluitingen sandwichpanelen aan constructie  
Doorsnede

# B.O.08

<b>Blad 08</b>	
datum:	07-04-2014
datum laatste wijziging:	
FILENR	
T:\07\Projecten 2012\702056\02	





aanzicht aansluiting sandwichpaneel op balk bij afwijking in constructie

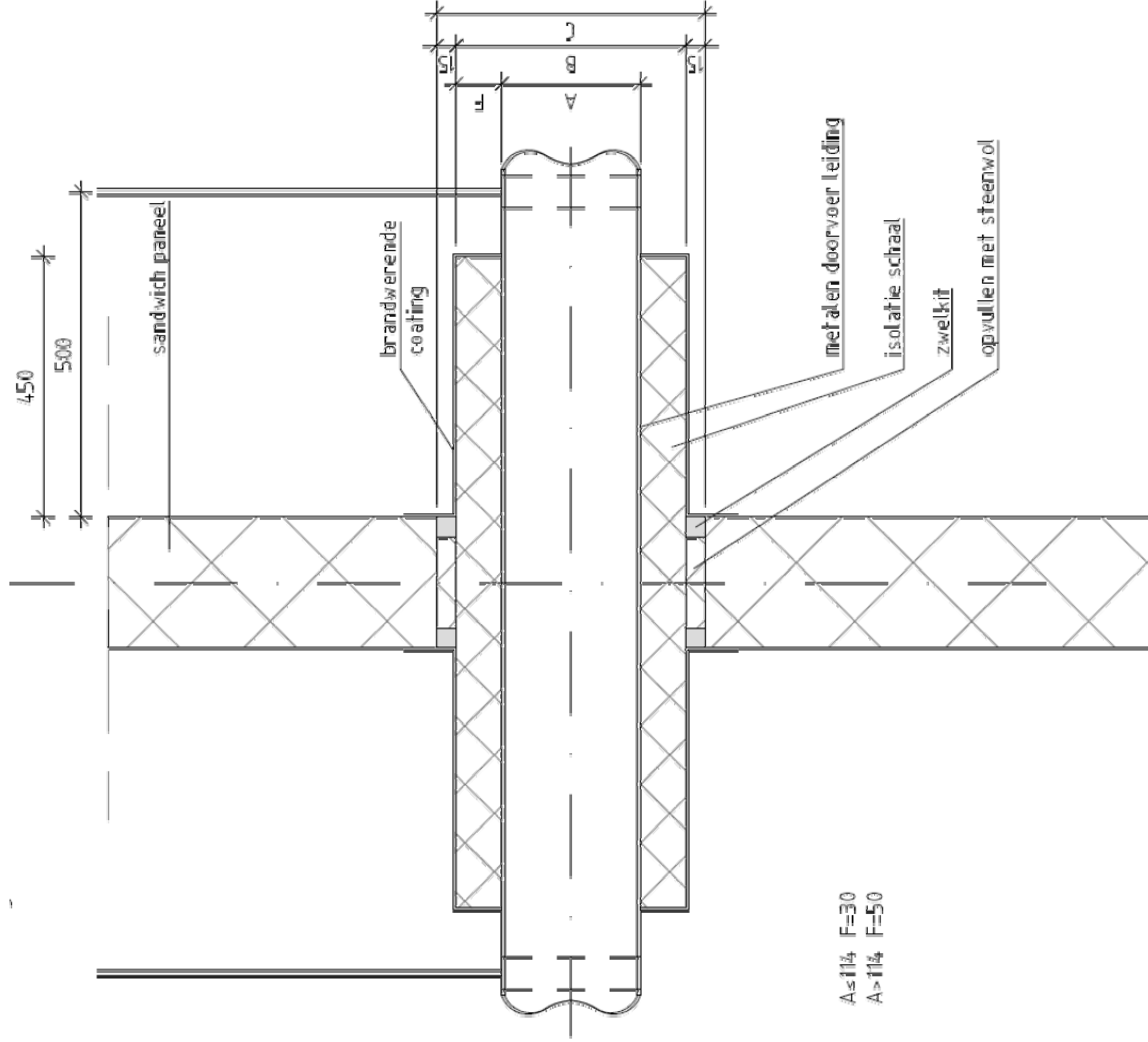
aanzicht aansluiting sandwichpaneel op balk

Aansluiting zetwerk aan constructie  
Doorsnede

# B.0.09

<b>Blad 09</b>	
datum: 07-04-2014	
datum laatste wijziging:	
FILENR T:\07\Projecten 2012\702056\02	

**90.2. Brandwerende doorvoer metalen leiding warm medium**



A≤114 F=30  
A>114 F=50

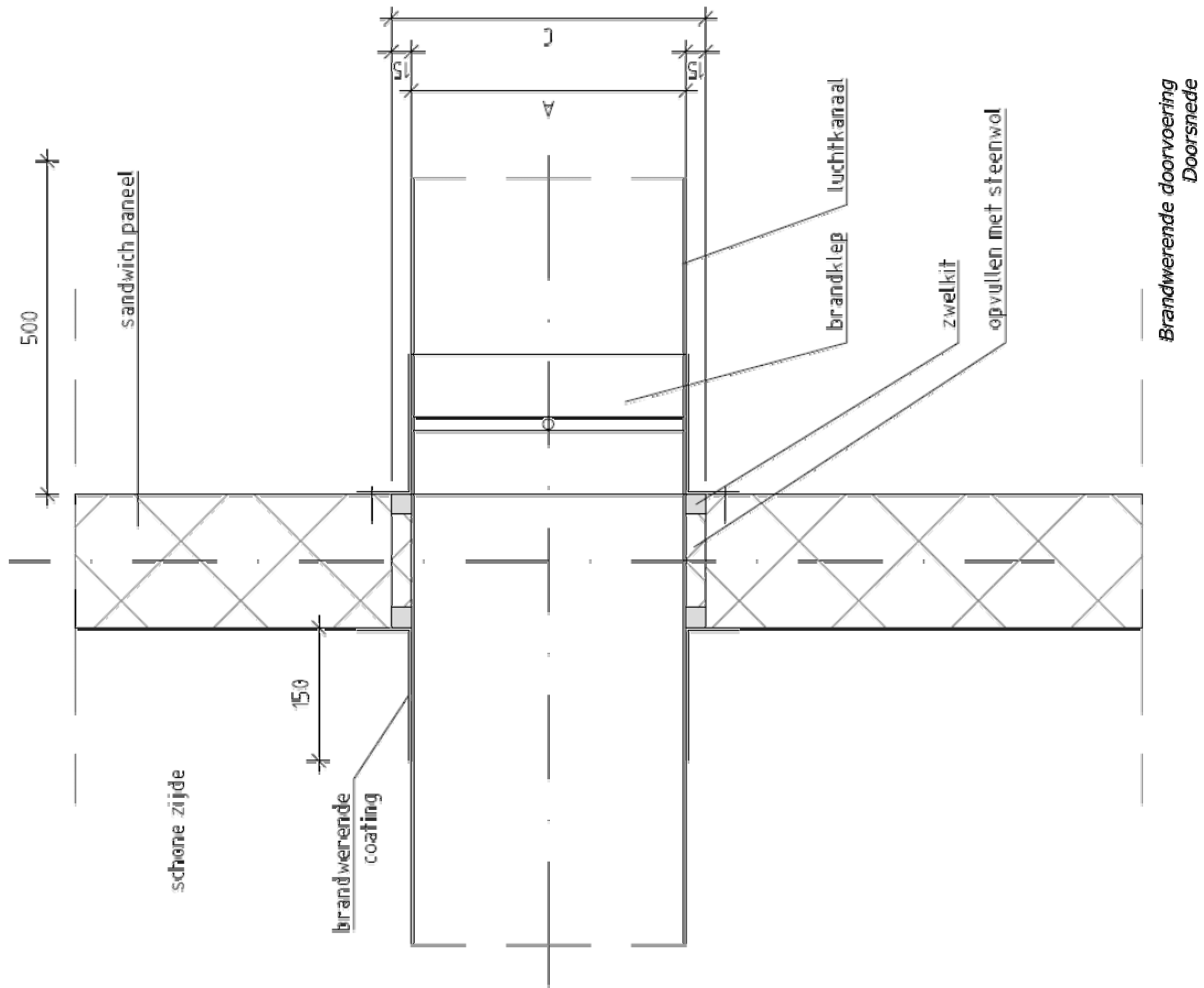
Brandwerende doorvoering  
Doorsnede

**B.O.10**

**Blad 10**

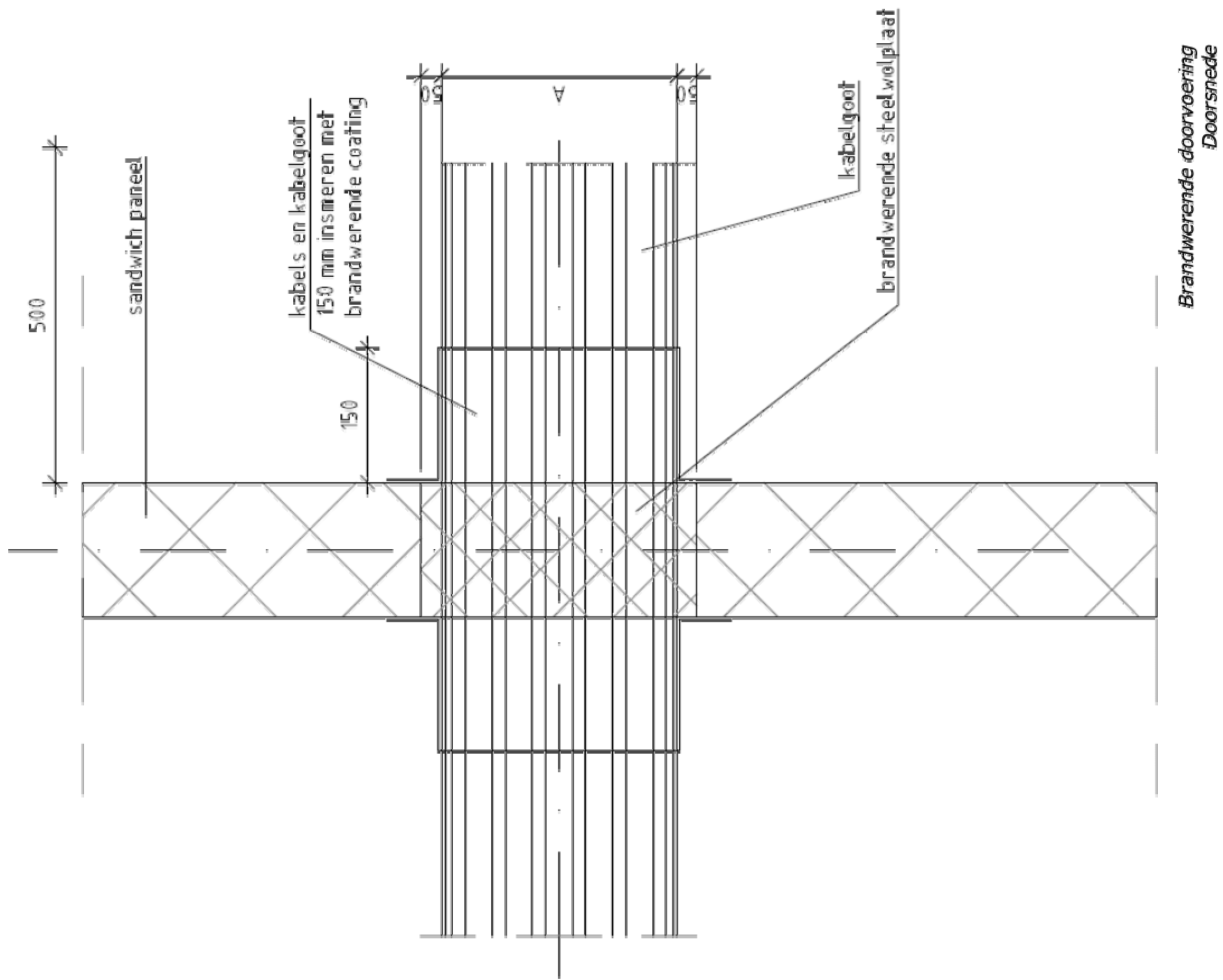
datum:  
07-04-2014  
datum laatste wijziging:

FILENR  
T:\07\Projecten 2012\702056\02



# B.O.11

<b>Blad 11</b>	
datum:	07-04-2014
datum laatste wijziging:	
FILENR	
T:\07\Projecten 2012\702056\02	



# B.0.12

**Blad 12**

datum:

07-04-2014

datum laatste wijziging:

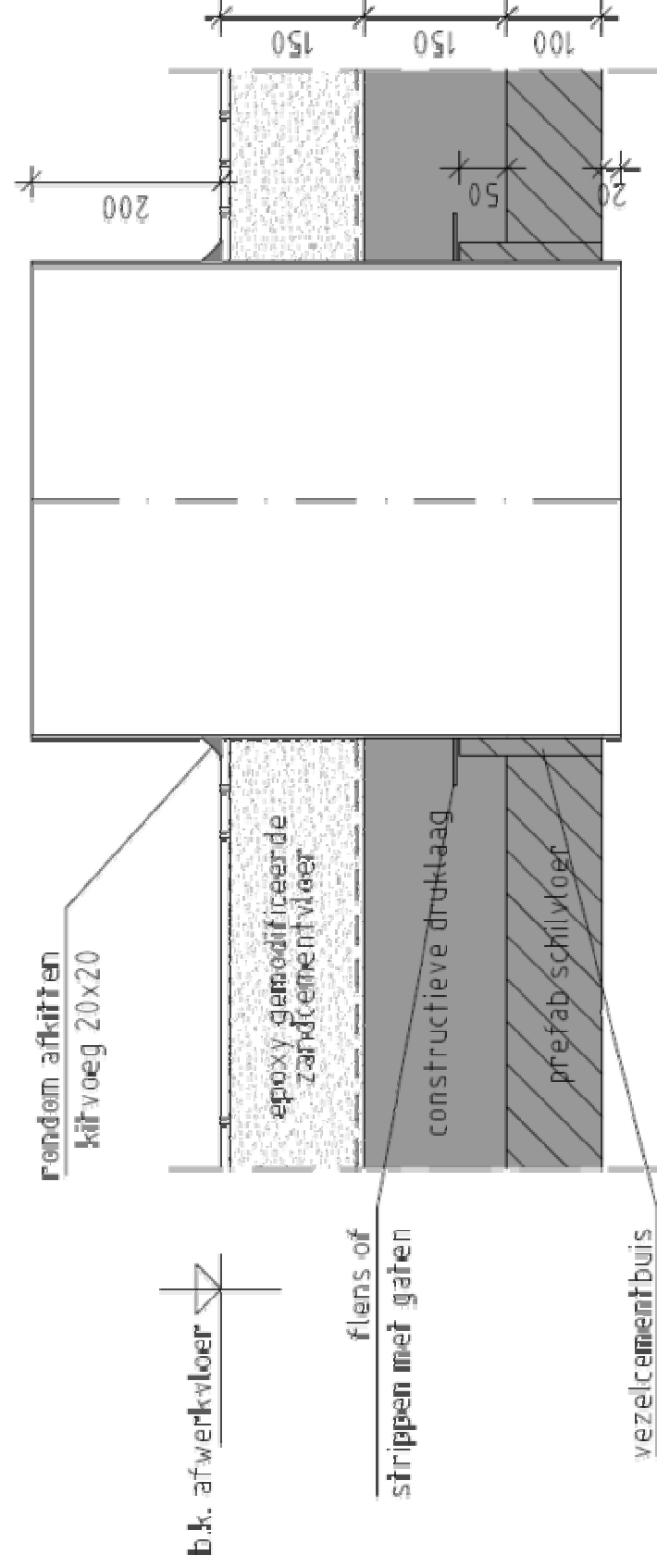
FILENR

T:\07\Projecten 2012\702056\02

### 90.11. Vloerdoorvoering ronde buis

3 voor  $D < 1000$   
5 voor  $D > 1000$

$D$  inwendige maat



$D < 700$

*RVS Vloer doorvoering betonnen vloer*  
*Doorsnede*

# B.0.13

## Blad 13

datum:

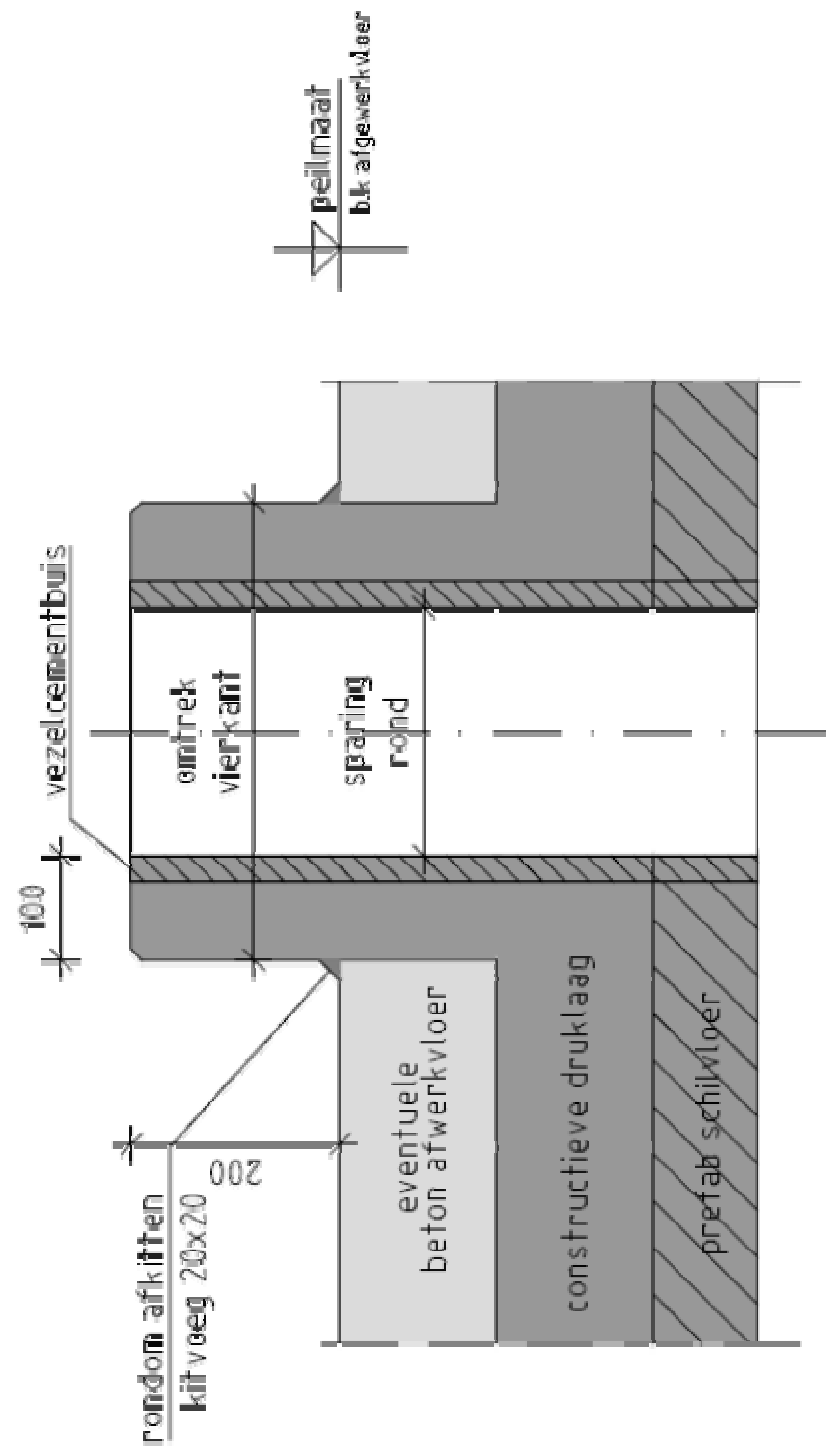
07-04-2014

datum laatste wijziging:

FILENR

T:\07\Projecten 2012\702056\02

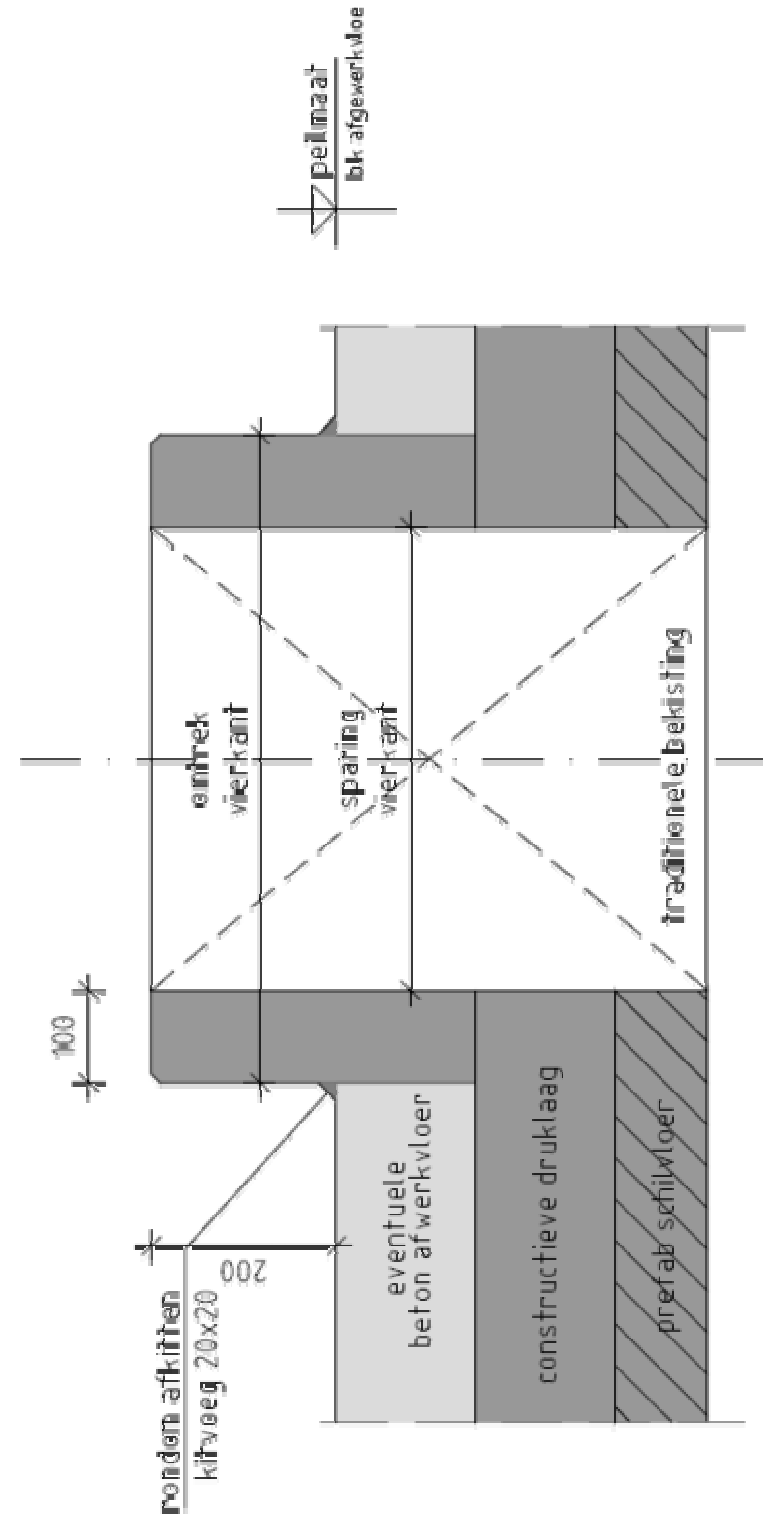
Aangegeven vloerafwerking is indicatief



doorvoer inwendig  $\phi 100-500\text{mm}$

Betonnen vloerdoorvoer in betonvloer  
Doorsnede

#### 90.14. Vloerdoorvoering beton vierkant lichaam



# B.0.14

Blad 14

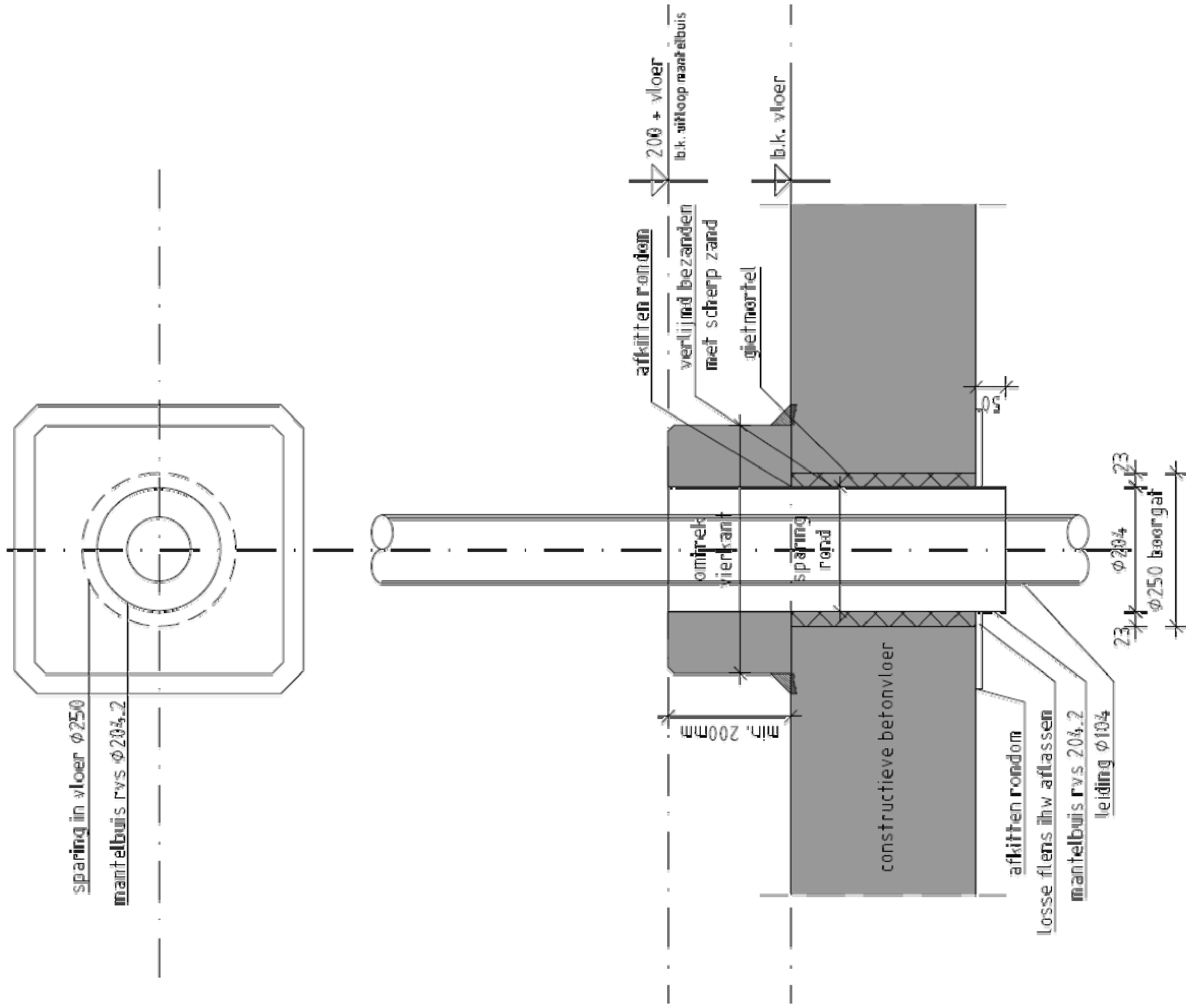
datum:

07-04-2014

datum laatste wijziging:

FILENR

T:\07\Projecten 2012\702056\02



Buisdoorvoer in betonvloer nadien ingebracht

# B.0.15

## Blad 15

datum:

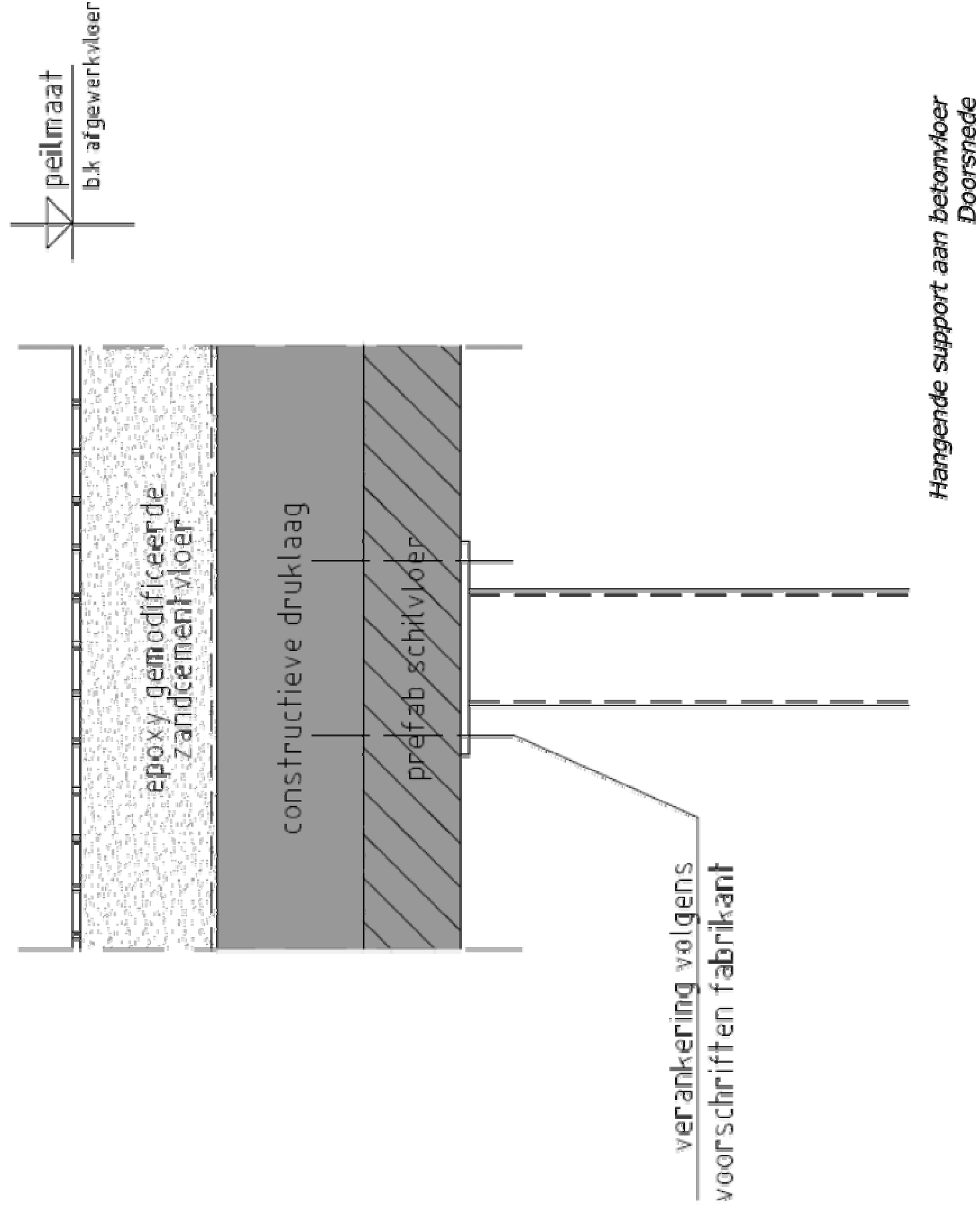
07-04-2014

datum laatste wijziging:

FILENR

T:\07\Projecten 2012\702056\02

**90.18. Support aan plafond**



**B.0.16**

**Blad 16**

datum:

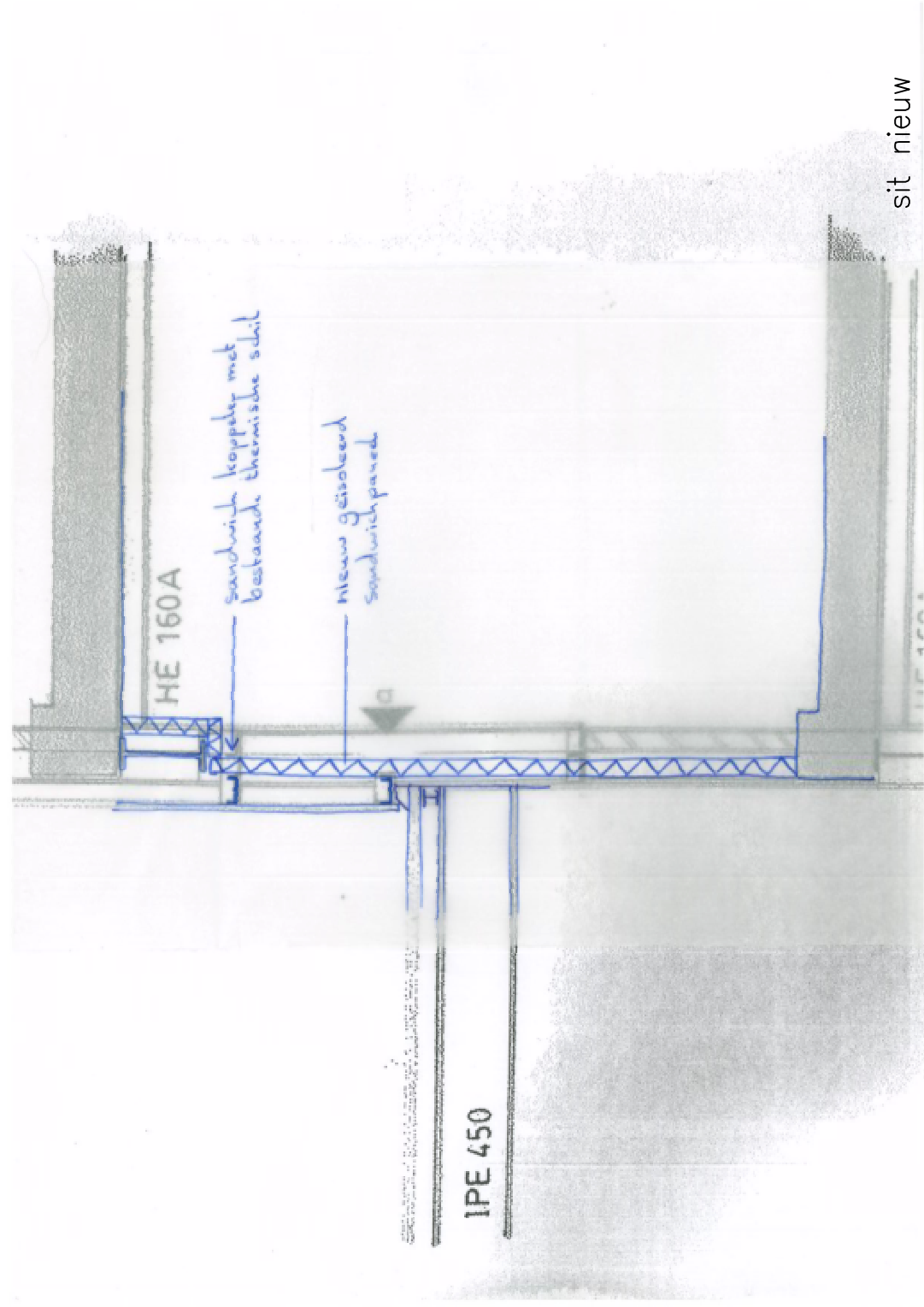
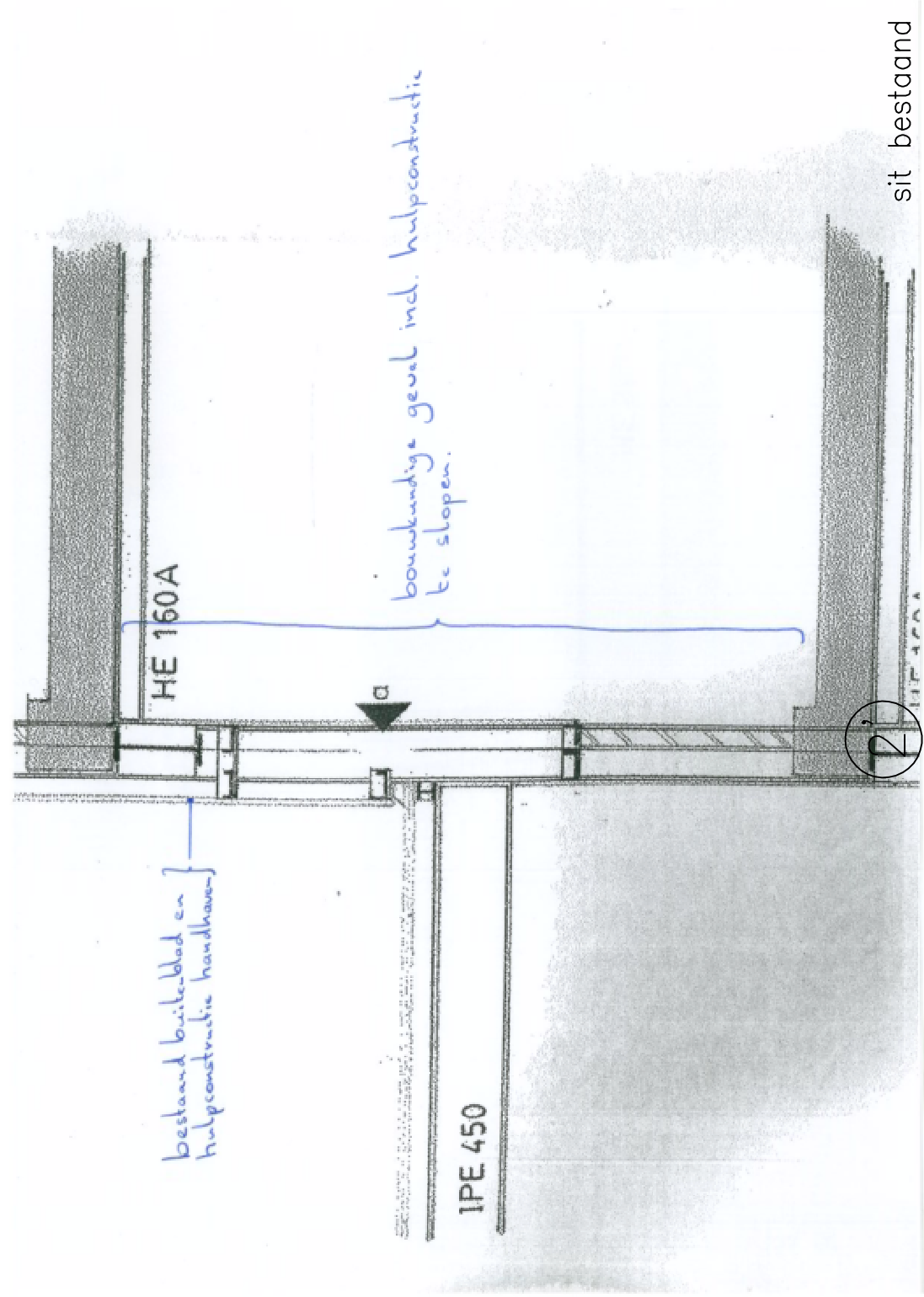
07-04-2014

datum laatste wijziging:

FILENR

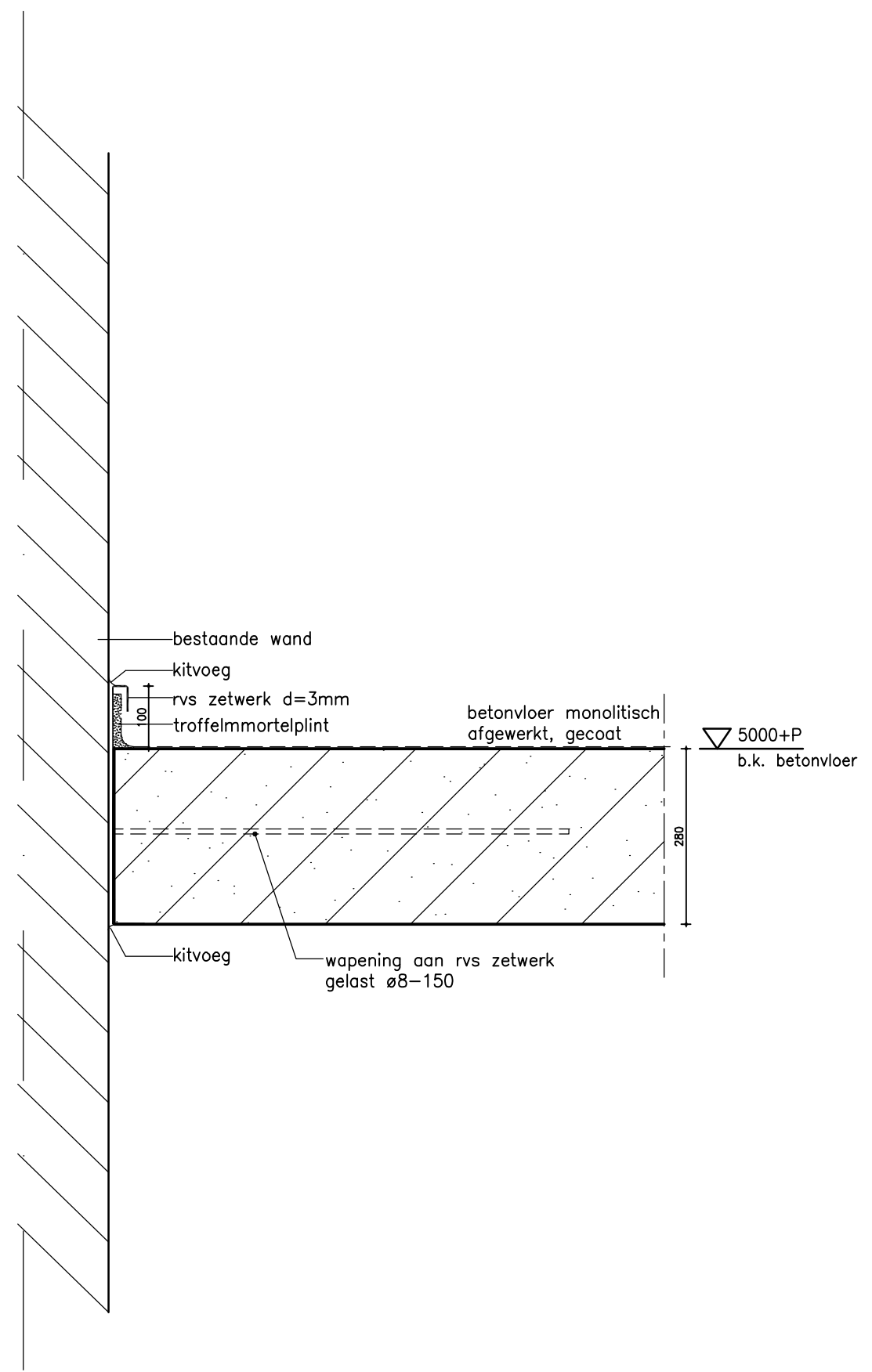
T:\07\Projecten 2012\702056\02





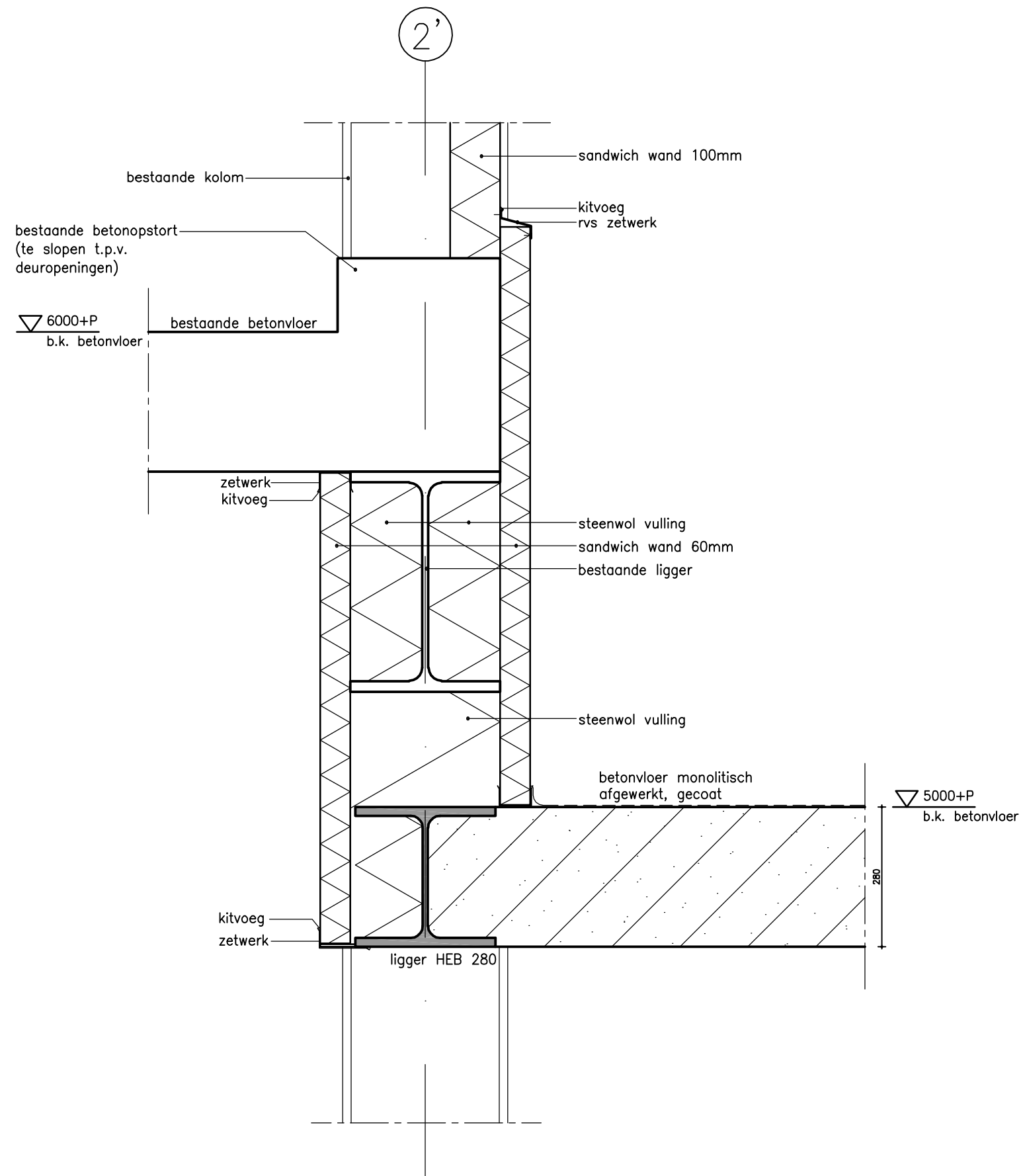
# B.O.17

**Blad 17**  
 datum:  
 07-04-2014  
 datum laatste wijziging:  
 FILENR  
 T:\07\Projecten 2012\702056\02



# B.O.18

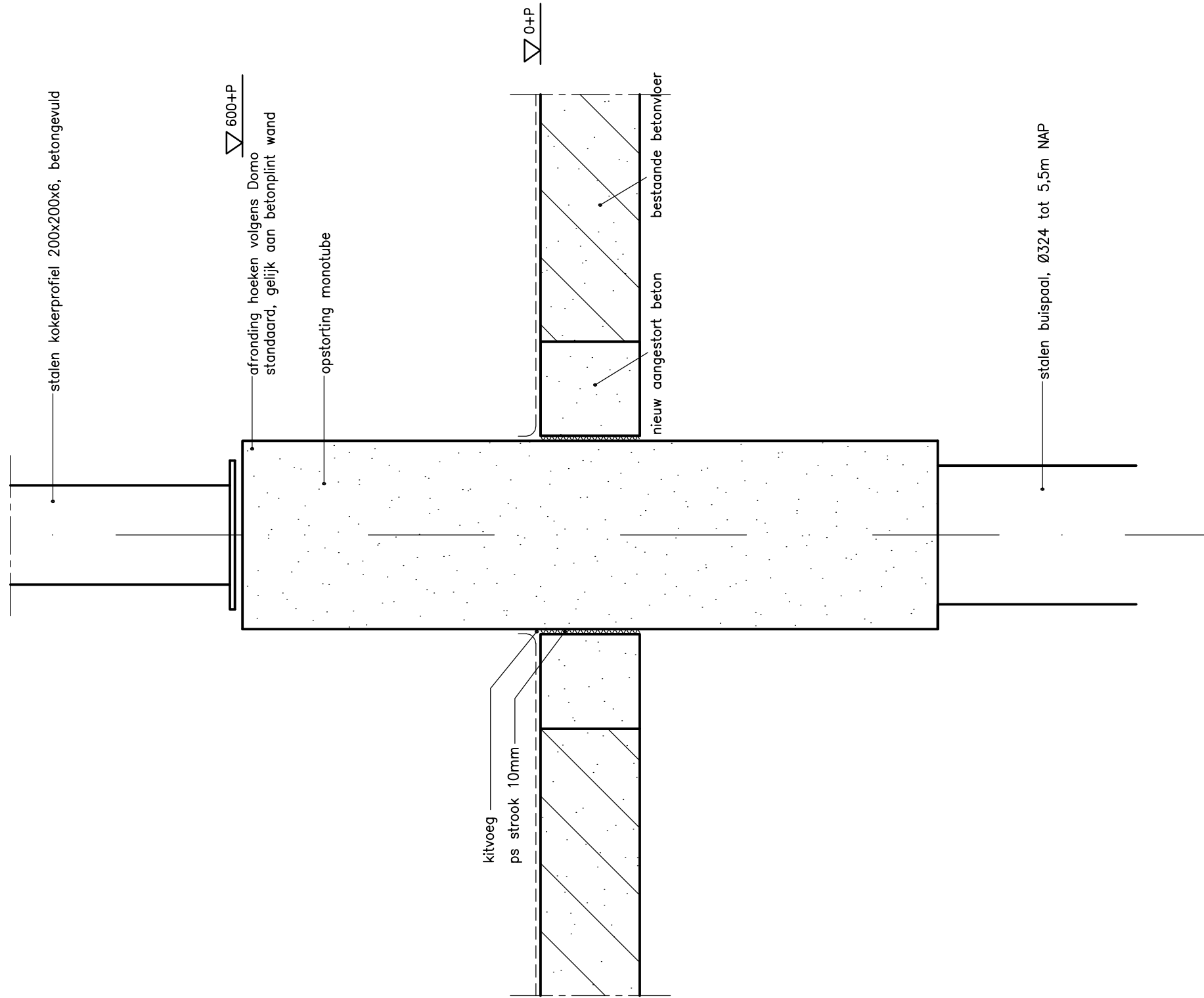
<b>Blad 18</b>	
datum:	
07-04-2014	
datum laatste wijziging:	
FILENR	
T:\07\Projecten 2012\702056\02	



# B.0.19

<b>Blad 19</b>
datum: 07-04-2014
datum laatste wijziging:
FILENR T:\07\Projecten 2012\702056\02

2'



# B.0.20

## Blad 20

datum:

07-04-2014

datum laatste wijziging:

FILENR

T:\07\Projecten 2012\702056\02