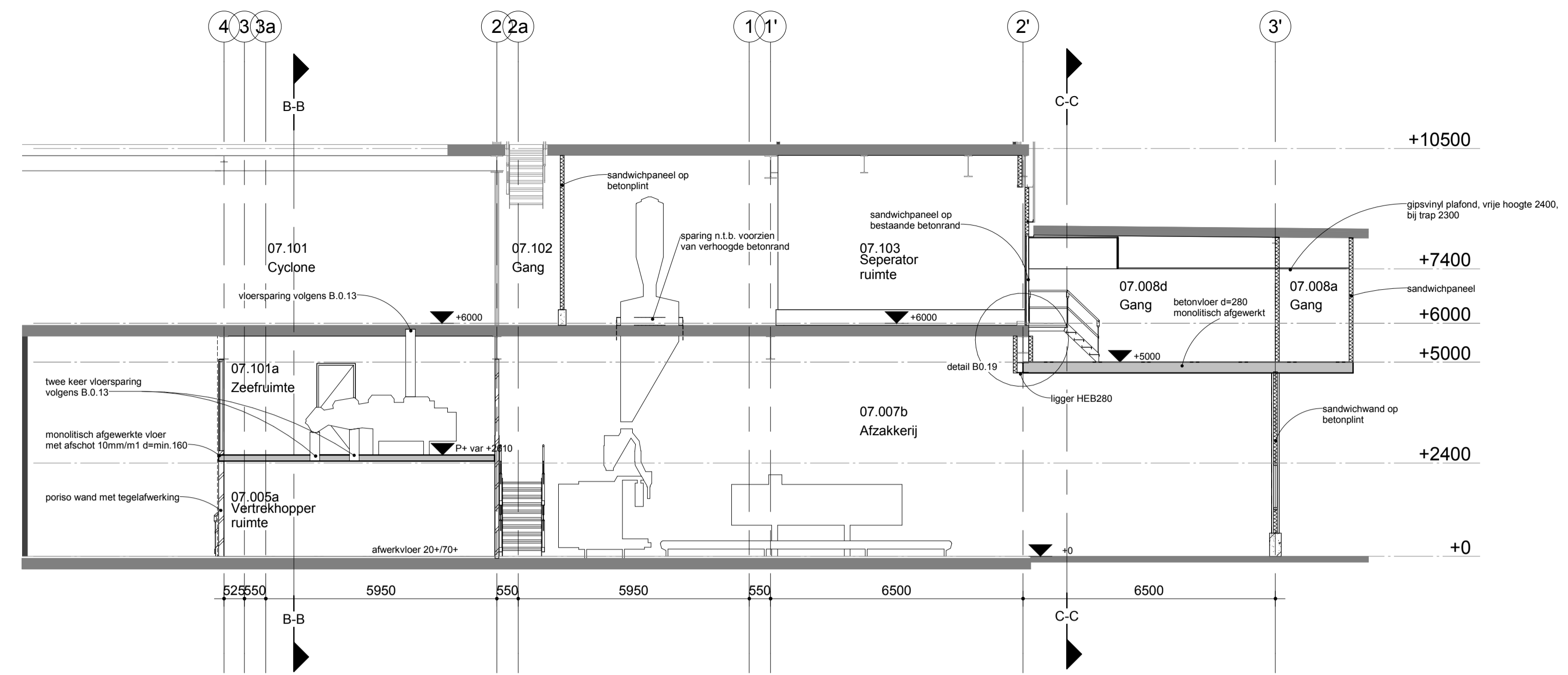
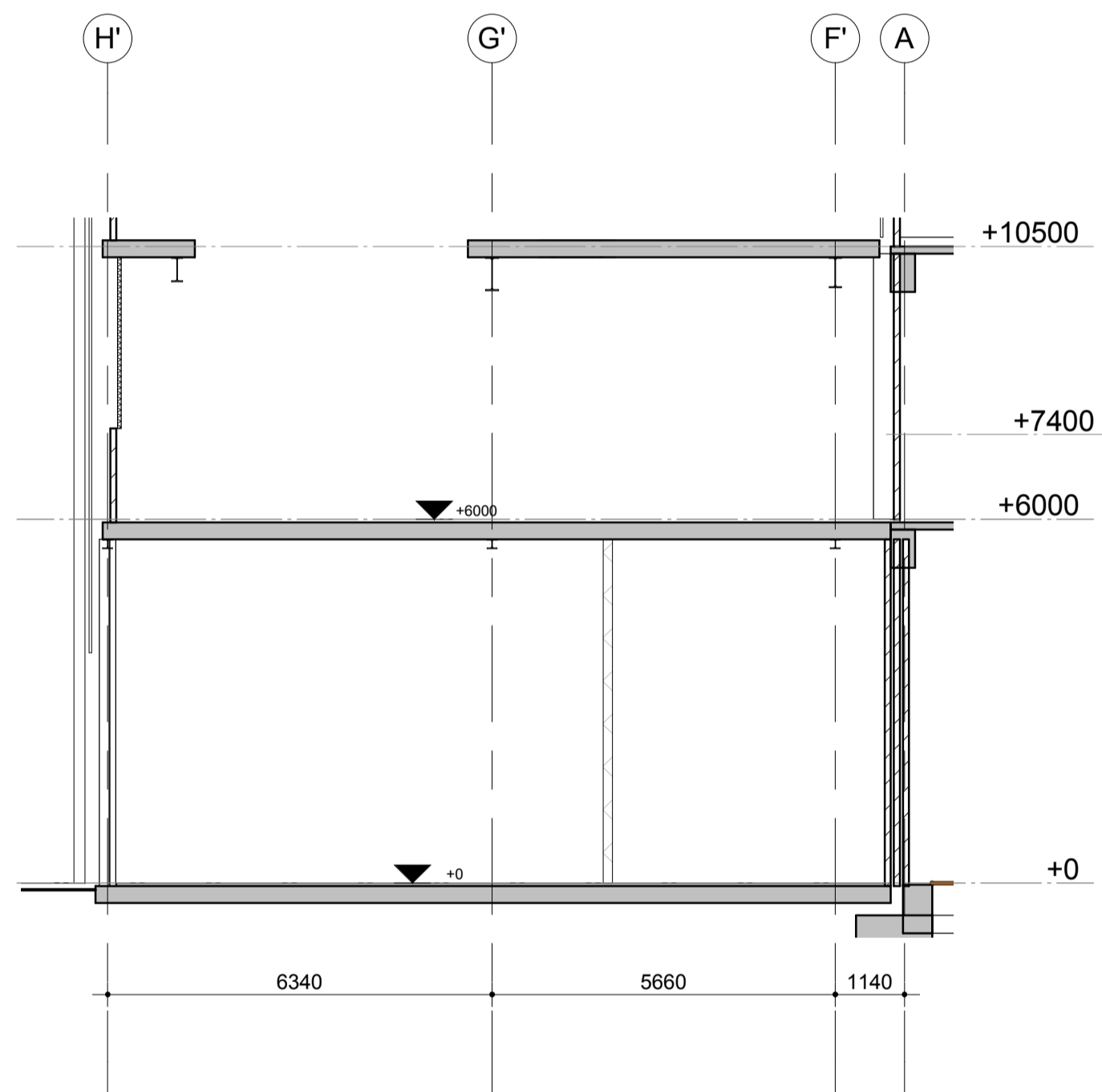


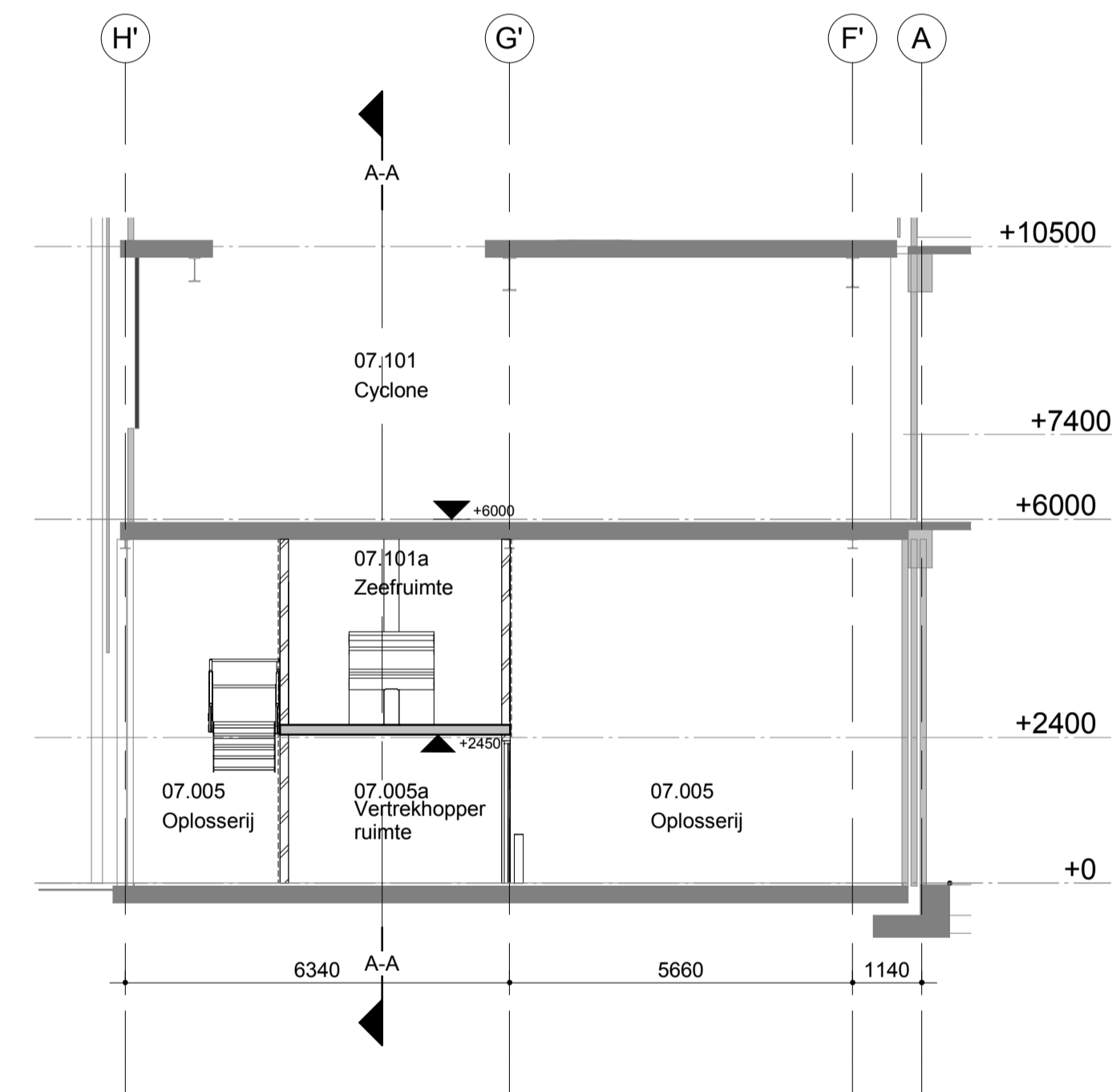
Doorsnede A-A bestand



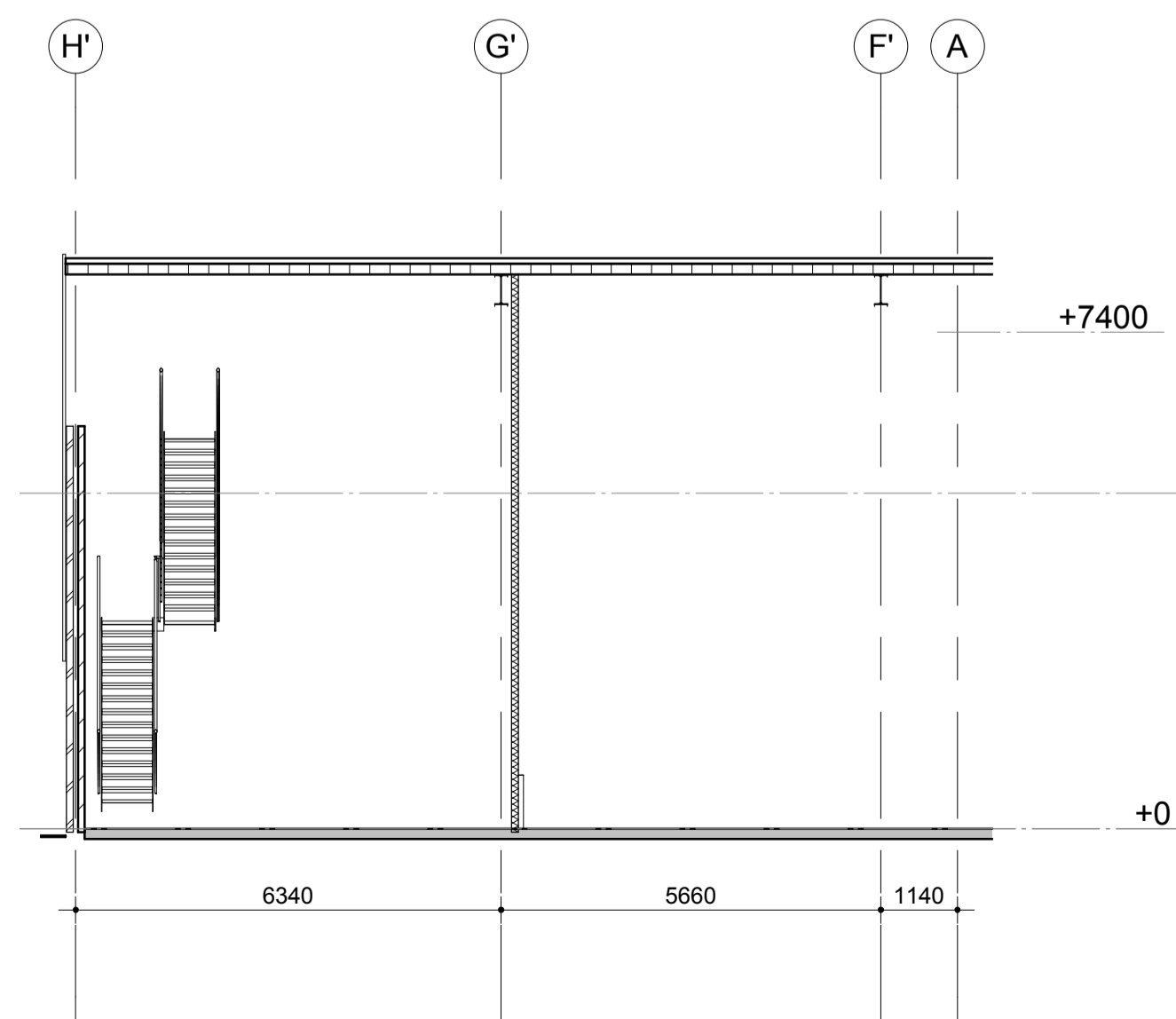
Doorsnede A-A



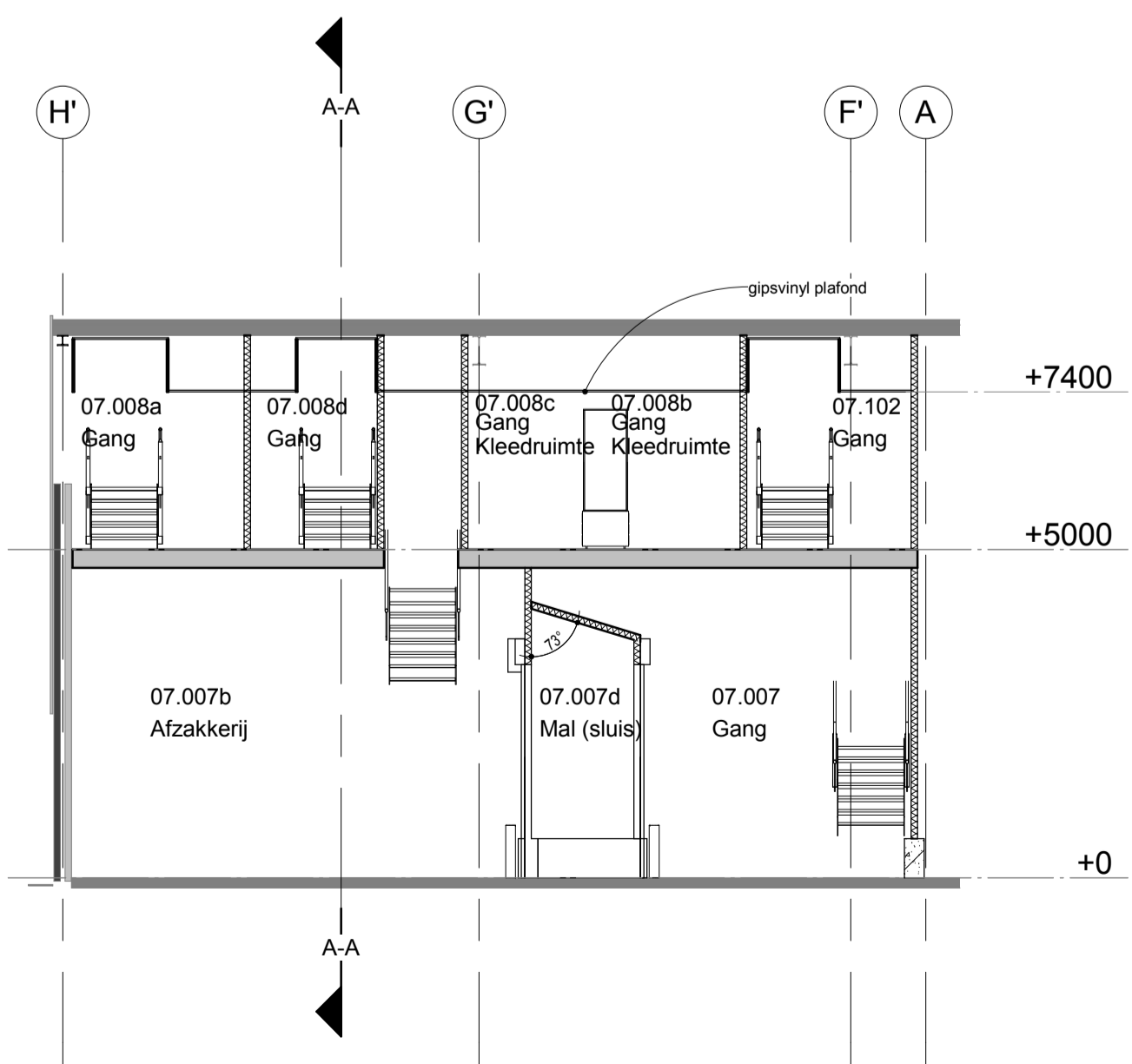
Doorsnede B-B bestand



Doorsnede B-B



Doorsnede C-C bestand



Doorsnede C-C

- BOUWBESLUIT/NEN-NORMEN**
- Bescherming tegen geluid van buiten, volgens NEN 5077
 - Daglicht toetreding, volgens NEN 2057
 - Ventilatievoorzieningen, verbrandingsgassen en verbrandingslucht, volgens NEN 1087
 - Brandveiligheid en rookproductie, volgens NEN 6068
 - Brand- en rookcompartmentering, volgens NEN 6090
 - Vluchtroutes en brandveiligheidsvoorzieningen, volgens afdeling 2.18; 2.19; 2.20 en 2.21 van het BouwBesluit
 - Noodstroomvoorziening- en verlichting, volgens afdeling 2.7 van het BouwBesluit
 - Inbraakwerendheid, volgens afdeling 2.7 van het BouwBesluit en NEN 5096
 - Wering ratten en muizen volgens afdeling 3.17 van het BouwBesluit
 - Wateropname materialen vloer, wand en plafonds in sanitaire ruimten volgens afdeling 3.7 van het BouwBesluit en NEN 2778
 - Lucht dichtheid rookgasafvoer, volgens NEN 8062
 - Binnenriolering, volgens NEN 3215
 - Buitenriolering, volgens NEN 3218
 - Waterinstallatie, volgens NEN 1006
 - Elektra, volgens NEN 1010
 - Gasinstallatie, volgens NEN 1078
 - Drinkwatervoorziening, volgens afdeling 3.18 van het BouwBesluit
 - Warmwatervoorziening, volgens afdeling 3.19 van het BouwBesluit
 - Vochtwering, volgens NEN 2778
 - Trappen, volgens afdeling 2.5 van het BouwBesluit
 - Toegankelijkheidssector, volgens afdeling 4.2 van het BouwBesluit
- P +5000 = 5000 + Peil

- RENVOOI BRANDVOORZIENINGEN**
- 60 — brandscheiding w.b.d.b.o. 60 minuten
 - 60 — tweezijdig 60 minuten brandwerend, zelfsluitend
 - 60 — tweezijdig 60 minuten brandwerend
 - 60 — zelfsluitend
 - (w.b.d.b.o.=weerstand tegen branddoorslag en brandoverslag)
 - 60 — brandslanghaspel
 - 60 — schuimblusser
 - 60 — vluchtwegaanduiding
 - HBM handbrandmelder
 - aanrijbeveiliging
 - 60 — tegelwerk, 6-kant volgens bestek

- RENVOOI MATERIALEN**
- 60 — kalkzandsteen, dikte conform tekening
 - 60 — porisosteent, dikte conform tekening
 - 60 — sandwichpaneel, dikte conform tekening
 - 60 — sandwichpaneel op betonopstort
 - 60 — tegelwerk op wand
 - 60 — isolatie, dikte conform tekening
 - 60 — max. hoogte balk t.p.v. roldeur

FEENSTRA
adviseurs

Geograf 40
Postbus 223
6920AE Duiven
T.026-3542980
F.026-3542999
E.info@feenstra.nl
www.feenstra.nl

onderdeel van IA GROEP

get.: MJ	gew.	schaal: 1 : 100
gez.: BP		datum: 07-04-2014
project : FrieslandCampina Kievit Meppel Lawine		projectnummer: 702056
onderdeel : Doorsnedes nieuw en bestand		bladnummer: B-102

C:\Users\marcel\Documents\702056_nieuw_marcelj.rvt